

NEW

Le meilleur des deux mondes !

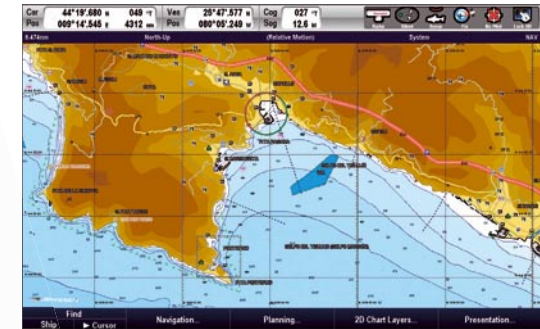
Ecran multifonctions couleur **TACTILE**

AVANT-PREMIÈRE
GAMME 2010



dualchart + hybridtouch™

Raymarine®
...world leaders in marine electronics.



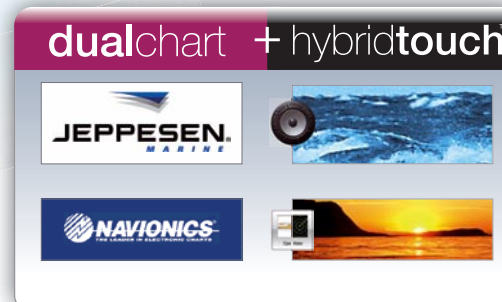
LE MEILLEUR DES DEUX MONDES

La nouvelle série E Large vous apporte le meilleur des deux mondes:

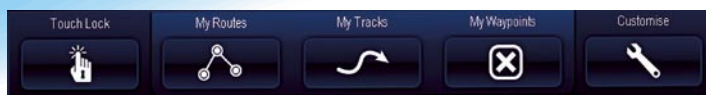
- ▶ La dernière technologie d'écran tactile associée, si besoin, à un clavier.
- ▶ Une double compatibilité cartographique avec la cartographie C-Map intégrée de Jeppesen et en option la cartographie électronique Navionics.

Fonctions clés:

- ▶ Contrôle Hybrid touch™. L'écran tactile et le clavier apportent un contrôle simple et une facilité d'usage de votre appareil quelles que soient vos conditions de navigation.
- ▶ La page d'accueil. Sélection intuitive des applications de votre appareil. Page de démarrage personnalisable selon vos besoins.
- ▶ La fonction Auto-route. Précisez votre point de départ et votre point d'arrivée, la nouvelle série E Large vous soumettra la meilleure route en fonction des caractéristiques de votre bateau et de l'environnement.
- ▶ L'apprentissage de l'appareil est rapide grâce à son interface utilisateur et par l'affichage dynamique des informations et des menus.



Le déplacement horizontal et vertical de la carte, la sélection des fonctions et des outils essentiels à la navigation sont sous le contrôle de votre doigt. Dans des conditions de navigation confortables, profitez de la douceur de l'écran tactile ou basculez sur les touches de fonction si les conditions sont plus difficiles ou si vous êtes sous une pluie soutenue.



Barre de menu : accès direct aux fonctions principales

Applications : La page d'accueil permet la sélection et le lancement des applications par utilisation tactile ou par clavier





Fonctions clés ...

- ▶ Prêt à naviguer avec la cartographie C-Map de Jeppesen intégrée.
- ▶ Double compatibilité cartographique. Choisissez entre la cartographie C-Map intégrée de Jeppesen ou en option la cartographie électronique Navionics.
- ▶ Alarme anticollision. Alarme paramétrable pour les hauts-fonds et les dangers signalés sur les cartes.
- ▶ Ecran haute luminosité apportant la lisibilité optimum et une taille d'affichage extra Large pour un encombrement minimum.
- ▶ Fonction vitesse de rotation rapide du radar afin d'apporter une détection optimisée des échos et la détection des échos rapides à petite échelle.
- ▶ Fonction antenne radar HD Digital avec un mode de détection d'oiseaux pour affiner vos zones de pêche et améliorer la détection des poissons.
- ▶ Manuel utilisateur intégré avec explication immédiate des fonctions principales.
- ▶ Écran LCD avec optique de haute qualité antireflet intégrée.
- ▶ Surface du boîtier résistante aux rayures, touché doux et lisse.
- ▶ Accès aux menus quels que soient vos conditions de navigation même les plus extrêmes grâce à la fonction Touch Lock™
- ▶ Apprentissage rapide de votre appareil et utilisation intuitive grâce à l'utilisation d'icônes.
- ▶ Personnalisation de la page d'accueil pour vos combinaisons d'application favorites.

