

*We Lead, We Find, You Win.<sup>tm</sup>*

**L<sup>®</sup> LOWRANCE**

LEADING IN FINDING WITH

THE  
MOST  
NEW  
WAYS  
TO  
WIN

2006



$\Phi_{ij}(t) = \Phi_i^t(t) - \Phi_i^t(t) \tau_{ij}(t) + \frac{1}{2} \Phi_i^t(t) i_j^2(t) - \Phi_j^1(t_j) + n_{ij} + \Phi_{bruit}$



## Nouveaux capteurs Lowrance Electronic Probes (E.P.s)

Une toute nouvelle gamme de capteurs compatible NMEA 2000, pouvant lire les données analogiques comme numériques des moteurs dernière génération, se connectant au réseau **LowranceNet™** pour une lecture des informations sur les afficheurs système LMF multi-fonctions, comme sur tout appareil de la gamme Lowrance compatible NMEA 2000. Ainsi que de nouveaux capteurs à connecter sur le réseau et pouvant afficher les données telles que : consommation de carburant > niveau de carburant > etc... Chaque capteur possède son propre microprocesseur intégré qui transforme la donnée analogique dans le format numérique NMEA 2000. Cette information voyage ensuite à travers le réseau "**backbone**" pour être lue par les afficheurs disponibles connectés à ce même réseau. Chaque capteur est totalement programmable pour une plus grande précision des données affichées.

## nouveau système NMEA 2000®

Sondeur / GPS LCX-110C ou tous les appareils compatibles NMEA 2000®



Débit de carburant  
Ref #120.00

Niveau de carburant  
huile ou eau  
Ref #120.01

Vitesse  
Ref #120.02

Température  
Ref #120.03

Température traversant  
Ref #120.24



+ trim et interface moteur  
bientôt disponibles...

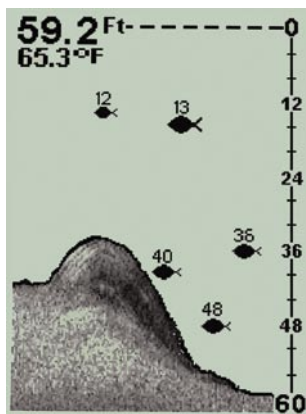


## Une multitude de capteurs disponibles, branchés au réseau et vous lisez toutes les informations sur les appareils ou les afficheurs NMEA 2000.

- > Un réseau évolutif pour les petits comme pour les grands bateaux
- > Un branchement simple, facile et propre
- > Toutes les longueurs d'extension de réseau disponible
- > Un coût des plus réduits pour chaque capteur vendu séparément
- > Compatible avec tous les appareils NMEA 2000 de la gamme 2006 et certains appareils de la gamme 2005
- > Une personnalisation à l'infini des pages dédiées à l'affichage des données

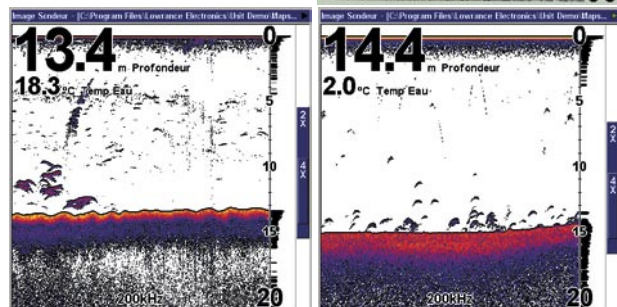
$$\Phi_{ij}(t_j) = \Phi_i^t(t_j) \cdot \Phi_j^t(t_j) \tau_{ij}(t_j) + \frac{1}{2} \Phi_i^t(t_j) i_j^2(t_j) - \Phi_j^l(t_j) + n_{ij} + \Phi_{bruit}$$

Les appareils **Lowrance** permettent des réglages à l'infini afin d'en tirer la quintessence dans le domaine de la détection. Votre choix pourra se porter aussi sur le "tout automatique" ou il vous suffira d'appuyer sur **ON** et de laisser faire la machine !



### FISH ID/FISH TRACK

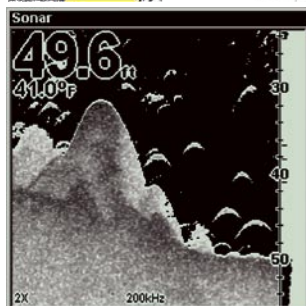
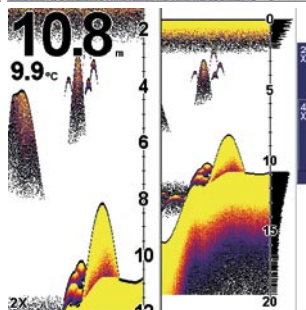
La fonction FISH ID (fish identification) permet la représentation d'un écho identifié par une icône de poisson. Si cette fonction est désactivée apparaîtront beaucoup plus d'échos sur l'écran. En résumé le FISH ID filtre pour vous les bons échos des leurres. La profondeur de l'écho apparaît à l'écran lorsque la fonction FISHTRACK est activée.



### GRAYLINE/COLORLINE

La GRAYLINE sépare les poissons et les structures importantes du fond. La grayline permet la distinction entre les échos forts et les échos faibles donnant une indication de fond mou ou sablonneux.

**LES ZOOMS**  
Tous les sondeurs LOWRANCE disposent de fonctions de zoom. Les zooms LOWRANCE augmentent la résolution de l'image facilitant ainsi la compréhension d'échos complexes.



### FISHREVEAL™

Fonction permettant de détecter et distinguer les cibles cachées dans les thermoclines, les algues ou autres types de parasites sous-marins.

### ASP

Tous les sondeurs Lowrance sont équipés du système de traitement ASP (Advanced signal processing). Ce système est le centre nerveux du sondeur. Grâce à l'ASP, l'image transcrite est en permanence une parfaite représentation du théâtre sous-marin sondé. En quelques secondes le processeur filtre les faux échos (bulles ou interférences) de façon à afficher les seuls échos pertinents (poissons, structures de fond).

### ALARMS

L'alarme de fond prévient lorsque la profondeur excède vos paramètres pré-établis. A contrario, l'alarme de surface avertit lorsque vous naviguez dans peu de profondeur.

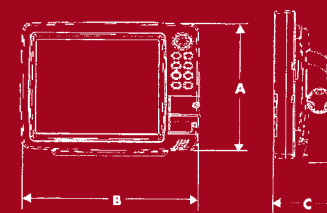
### HYPERSROLL™

Sonar d'ajustement automatique de pulsations localisant et représentant les poissons à grande vitesse. Défilement de l'affichage très rapide pour sonder à très haute vitesse.

## DIMENSIONS

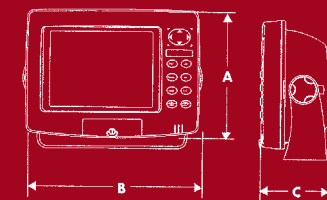
### LCX 110C, GM 7500C

Dimensions A : 23,1 cm  
B : 31,0 cm  
C : 10,2 cm



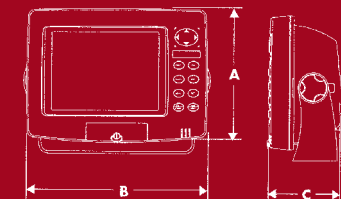
### LCX 17M, LCX 25C, GM 6500C,

Dimensions A : 17,3 cm  
B : 23,6 cm  
C : 9,4 cm



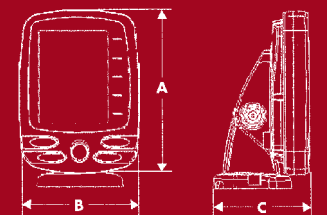
### LMS 480M, LMS 332C, LMS 334C, LMS 337C DF, LMS 339C DF, GM 3500C, GM 3600C, X86 DS, X102C, X107C DF, X 125, X126 DF,

Dimensions A : 13,8 cm  
B : 17,6 cm  
C : 8,6 cm



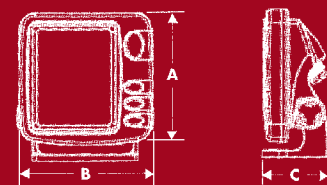
### X67C, M52, X50 DS,

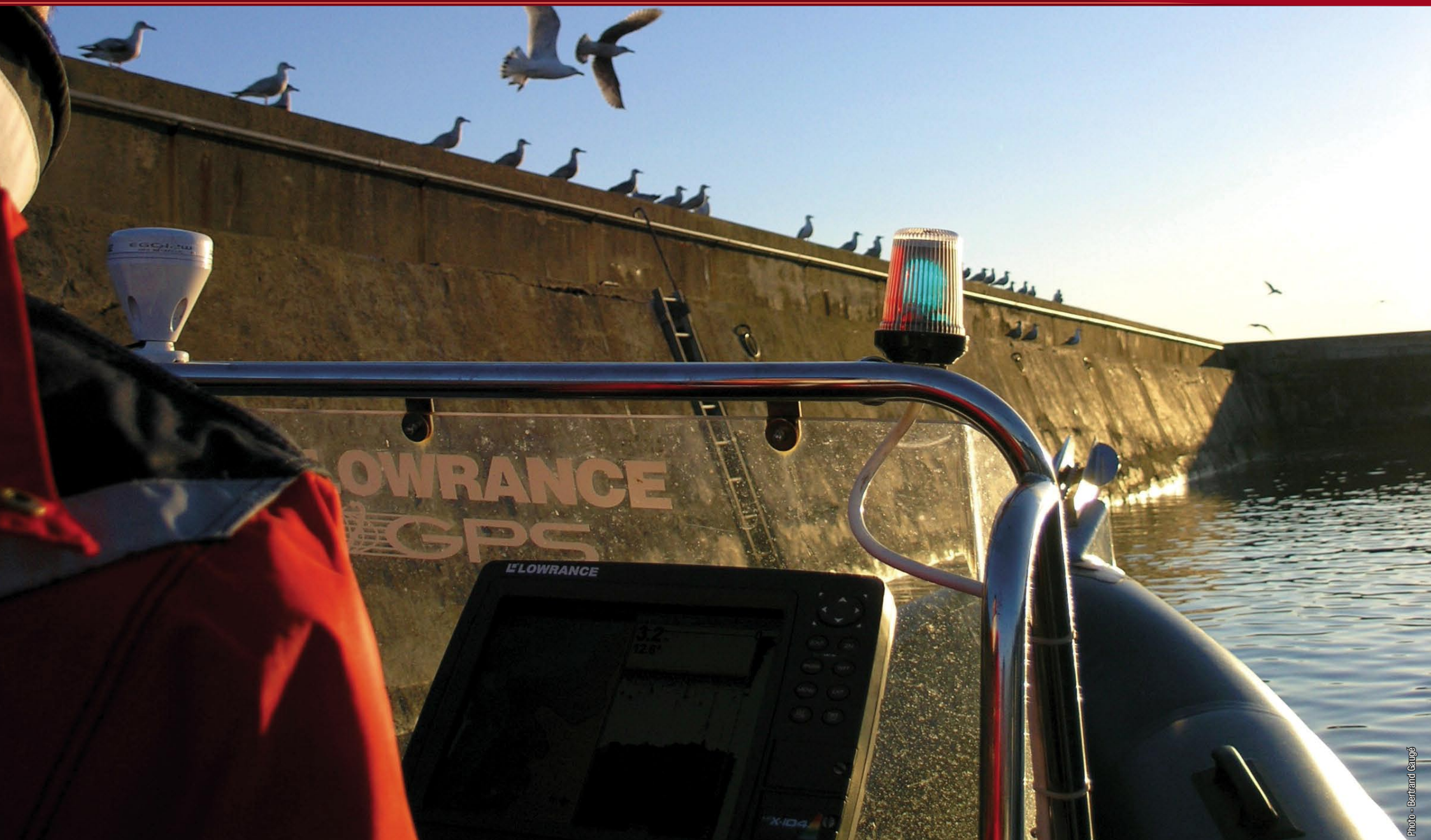
Dimensions A : 14,7 cm  
B : 10,8 cm  
C : 6,6 cm



### X52, X59 DF

Dimensions A : 13,2 cm  
B : 13,6 cm  
C : 6,6 cm





$$\Phi_{ij}(t_j) = \Phi_i^*(t_j) \Phi_j^*(t_j) \tau_{ij}(t_j) + \frac{1}{2} \Phi_i^*(t_j) \Phi_j^*(t_j) j^2(t_j) - \Phi_j^*(t_j) + n_{ij} + \Phi_{\text{bruit}}$$

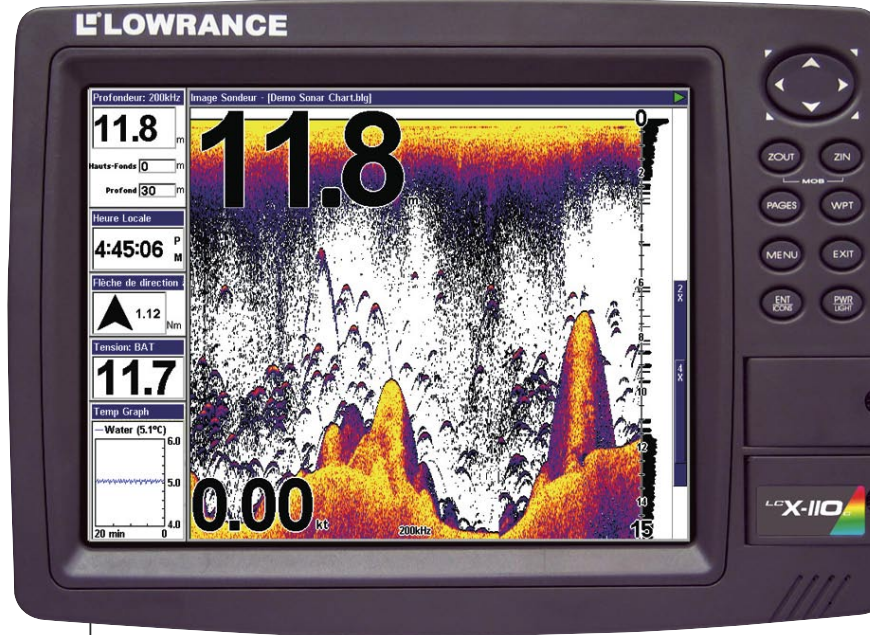


## Gamme LCX grand écran couleur Sondeur/GPS

Sondeur/ GPS cartographique+ réception WAAS se projette à grand pas dans le futur avec ces nouvelles caractéristiques dans la gamme LCX. De nouvelles résolutions d'écran, 256 couleurs TFT, SVGA, lisible en plein soleil. De plus, tous les appareils fonctionnent sous réseau NMEA 2000, possèdent un port Ethernet pour radar, boostés par un processeur encore plus rapide. Des sorties audio sont prévues pour HP extérieurs. De toutes nouvelles sondes réduisent les interférences parasites. Dans le même temps, la sensibilité a été augmentée permettant de meilleures définitions de détails et de séparations avec des possibilités de profondeurs encore supérieures !

### Caractéristiques communes Gamme LCX

- Capacités de sondes jusqu'à 1000 mètres avec sonde 50 kHz • Option de sonde 200 kHz (4,000 watts puissance crête à crête) ou double fréquence 50/200 kHz (8,000/4,000 watts) • FlashGraf™ • COLORLINE™
- Rétro éclairage par cathode froide • Zooms et affichages d'écrans très rapides • 12-canaux parallèles GPS+WAAS avec nouvelle antenne LGC-2000 • Possibilité d'enregistrement sur carte mémoire les graphiques sondeurs ou traces GPS • Compatible avec différentes cartographies optionnelles Nautic Path™ et Navionics® • Protection d'écran fournie
- Entièrement étanche • Garantie 1 an pièces et MO.



### LCX-110C

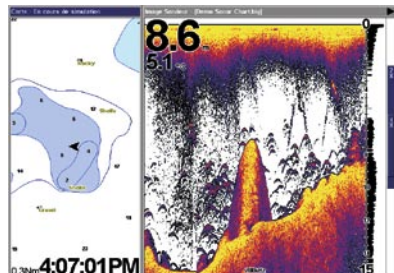
Puissant, lumineux, mega-écran marine 10.4" diagonale TFT couleur. Incroyable résolution de 600Vx800H pixels.

LCX-110C (sans sonde).  
+ option sonde : prix selon type  
+ option antenne GPS LGC 2000

Ref #117-65



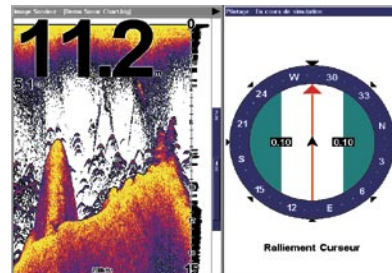
### Quelques exemples de captures d'écrans du LCX-110C



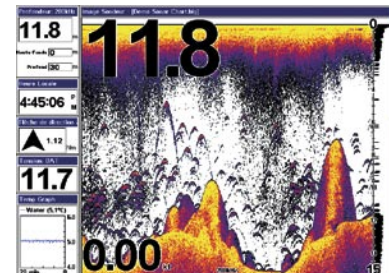
Écran partagé :  
prospection d'un plateau rocheux



Écran : vision nocturne,  
entrée de nuit au port de Saint-Malo



Écran partagé :  
Sondeur / Rosace de navigation



Écran partagé :  
Données numériques / Sondeur



Les processeurs des appareils de la gamme LCX gèrent le format XL3 de la cartographie Navionics Gold.

**Sur une seule carte, la France dans les meilleurs détails !**



Une nouvelle résolution encore jamais atteinte sur le marché des appareils 10.4 pouces. Une définition accrue des détails sous la technologie des écrans Solax Max, une visibilité parfaite en plein soleil, sous tous les angles de vue.

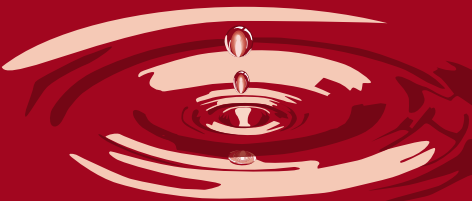
# SERIE LCX



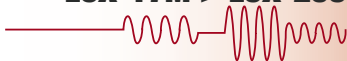
LCX-17M

LCX-25C

<b>ÉCRAN</b>	16 niveaux gris monochrome, 7"	256 couleurs TFT, 7", SVGA
<b>RÉSOLUTION</b>	480V x 640H pixels	480V x 640H pixels
<b>PUISSANCE</b>	8000W / 4000W selon sonde	8000 W/4000W selon sonde
<b>LIVRÉ</b>	Montage à la carte	Montage à la carte
<b>OPTIONS</b>	GPS, 9 modèles de sondes, RADAR	GPS, 9 modèles de sondes, RADAR
<b>CARTOGRAPHIE</b>	Navionics Gold Nautic Path	Navionics Gold Nautic Path
<b>NORME</b>	NMEA 2000	NMEA 2000 Port ethernet



## LCX-17M > LCX-25C



# SONDEURS GPS



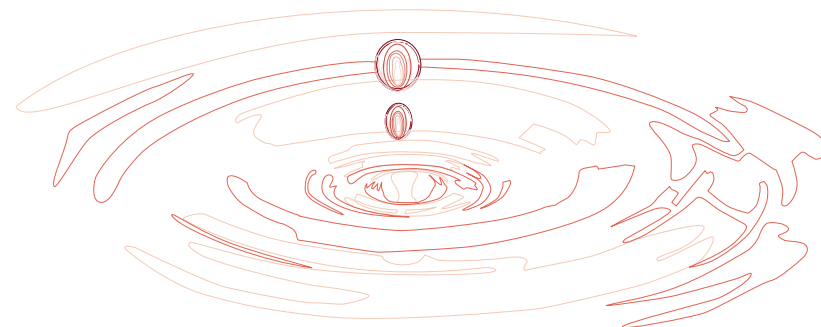
### LCX-17M

Le plus populaire des grands écrans monochromes, encore amélioré dans sa définition, ses performances et à un prix toujours intéressant !

- Ecran 7" diagonale, de 480Vx640H pixels, VGA • Système GRAYLINE® pour une meilleure séparation des cibles
- Possédant les fonctions similaires à la gamme LCX-series sondeurs et GPS • Sortie audio • NMEA 2000 pour réseau.

Ref #117-52

LCX 17M (sans sonde) + option antenne GPS LGC 2000 + option sonde : prix selon type



**LCX-25C**  
Possédant un écran 7" TFT couleur TFT de 7" de diagonale possédant une résolution de 480Vx640H pixels! Mêmes caractéristiques sondeur/GPS que le LCX-110C. Deux compartiments étanches recevant en options différents modèles de cartes digitales MMC.

Ref #117-591

LCX 25C (sans sonde) + option antenne GPS LGC 2000 + option sonde : prix selon type





## Nouvelle gamme LMS

Un nouvel aboutissement dans les écrans couleurs lisibles plein soleil, avec une sélection large de cartographie optionnelles, et ce à un prix particulièrement attractif !



### NOUVEAU LMS-334C iGPS Couleur Sondeur enregistreur GPS+WAAS Combo

Antenne GPS + WAAS intégrée • Ecran lumineux 256-couleurs TFT pour une lecture plus large sous tous les angles dans toutes les conditions de lumière • 5" diagonale 480x480 pixels. COLORLINE™ pour une séparation des détails jamais atteinte • 2,400 watts crête à crête avec une capacité de profondeur jusqu'à 275 m. • Sonde 200 kHz avec capteur température inclus. Faisceau de 60° de couverture pour la détection du poisson • Système de détection FishReveal™ et HyperScroll™ • Fenêtres redimensionnables avec données GPS/Sondeur superposables • FlashGraf™ LCD • ASP™ • 12-canaux parallèles GPS avec WAAS • compartiment étanche recevant les cartes media digitales (MMC/SD, non incluses) pour des enregistrement de graphiques sondeurs ou routes GPS • Changement d'écrans et zooms ultra rapides • Fonctionne sous cartes optionnelles Nautic Path™, et Navionics® • Mémoire jusqu'à 100 routes/100 points par route, jusqu'à 100 suivis de tracés, 10,000 points par tracé • 1,000 points de route, 1,000 points remarquables • 40 choix de zooms, de 0.02 à 4,000 miles • compatible réseau NMEA 2000 • livré avec protection d'écran • 100% étanche • Garanti pièces et MO 1 an.

Ref #116-16

### NOUVEAU Combo Double Fréquence Couleur LMS-339C DF<sup>IGPS</sup>

Modèle identique au LMS-334CiGPS pour les eaux profondes. Antenne intégrée GPS + WAAS • Sonde TA 50/200 kHz • Puissance de 4,000 watts • Capteur Température et vitesse.

Ref #116-17

### LMS-339C DF IGPS 50/200 kHz avec sonde plastique traversante AIRMAR

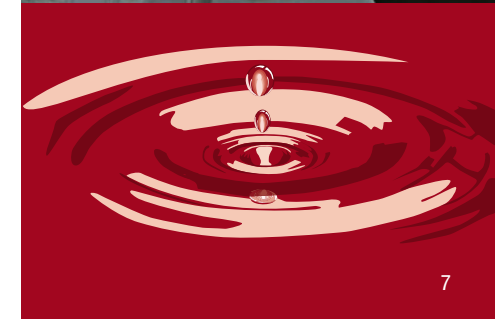
Ref #116-178

### LMS-339C DF IGPS 50/200 kHz avec sonde bronze traversante AIRMAR

Ref #116-179



Photo - Bertrand Gaugué



# SERIE LMS

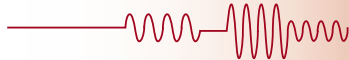


LMS-332C

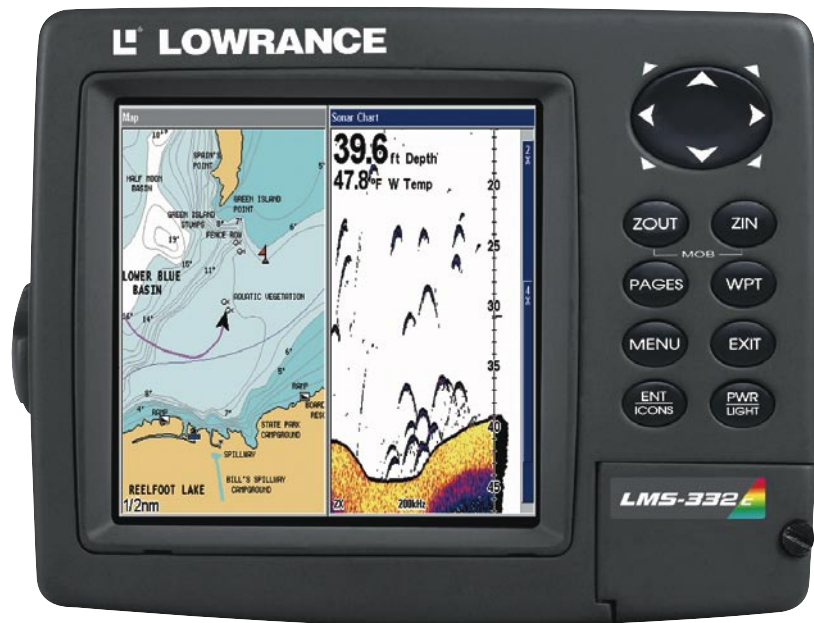
LMS-337C DF

ÉCRAN	256 couleurs TFT, 5", SVGA	256 couleurs TFT, 5", SVGA
RÉSOLUTION	480V X 480H pixels	480V x 480H pixels
PUISSANCE	2400 Watts crête à crête	4000 watts crête à crête
LIVRÉ	Sonde 200KHz TA + temp	Sonde 50/200KHz TA + temp. + loch
OPTIONS	loch	N/A
CARTOGRAPHIE	Navionics Gold Nautic Path	Navionics Gold Nautic Path
NORME	NMEA 2000	NMEA 2000

## LMS-332C DF > LMS-337C DF > LMS-480M



# SONDEURS GPS



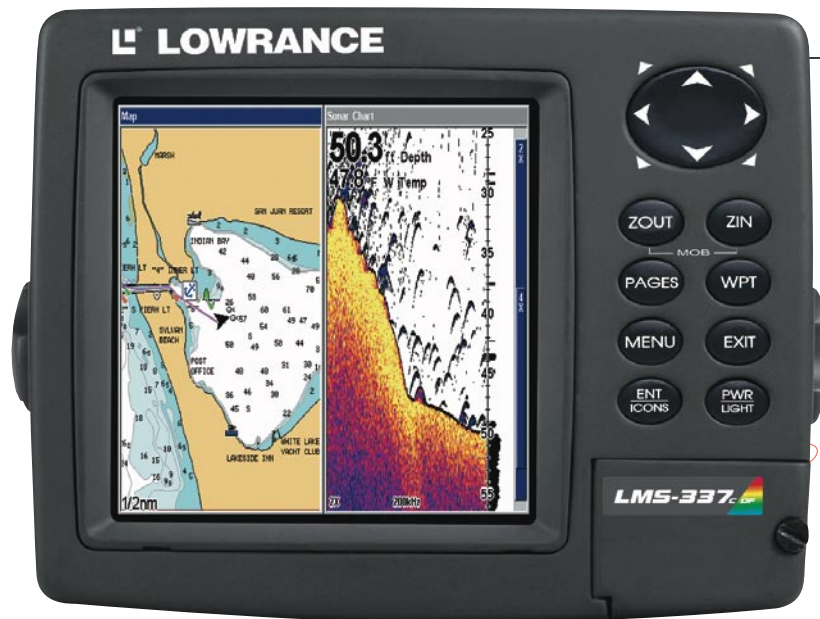
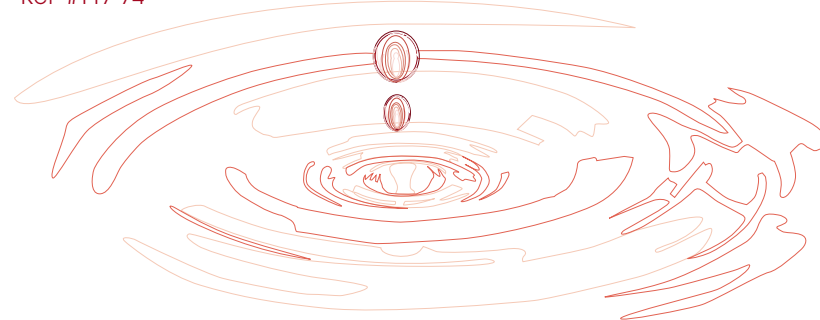
### LMS-332C Couleur Sondeur enregistreur/GPS+WAAS Combo

Modèle identique au LMS-334CiGPS mais avec antenne GPS + WAAS déportée.

Ref #117-38

### LMS-332C sans sonde

Ref #117-74



### LMS-337C DF Sondeur/GPS+WAAS

Modèle identique au LMS-334CiGPS mais avec antenne GPS + WAAS déportée et sondeur double fréquence 50/200 kHz

- Puissance de 4,000 watts
- Capteur Température et vitesse.

Ref #117-39

### LMS-337C DF 50/200 kHz avec sonde plastique traversante AIRMAR

Ref #117-398

### LMS-337C DF 50/200 kHz avec sonde bronze traversante AIRMAR

Ref #117-399

### LMS-480M Combo GPS WAAS/Sondeur Monochrome

Modèle identique au LMS-334CiGPS mais avec antenne GPS + WAAS déportée. Ecran 5" de diagonale à 16 niveaux de gris • 4,000 watts

Ref #117-03





## Nouvelle gamme M

S/MAP Compact Sondeur/GPS

**Combiné Sondeur/GPS compact monochrome M52i S/GPSMAP Sondeur/GPS**

Un choix excellent pour les petites embarcations.

- Ecran Super Twist LCD très lisible, 240Vx160H pixel, 4" diagonale.
- 16 niveaux de gris avec GRAYLINE® pour le détail impressionnant des cibles
- Boîtier compact pouvant se loger n'importe où, GPS+ WAAS 12 canaux parallèles, antenne intégrée
- 800 watts crête à crête pour sonder jusqu'à 180 mètres
- Jusqu'à 60° de couverture de détection
- Sonde de tableau arrière 200 kHz avec capteur température

Ref # 116-091

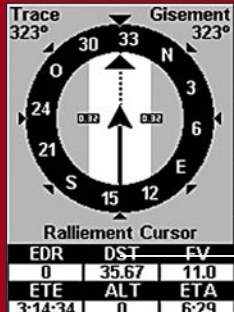


Photo - Olivier MARTICORENA

<b>ÉCRAN</b>	16 niveaux de gris monochrome, 4"
<b>RÉSOLUTION</b>	240V x 160H pixels
<b>PUISSANCE</b>	800 Watts crête à crête
<b>LIVRÉ</b>	Sonde 200KHz TA + temp.
<b>OPTIONS</b>	N/A
<b>CARTOGRAPHIE</b>	N/A
<b>NORME</b>	NMEA 0183



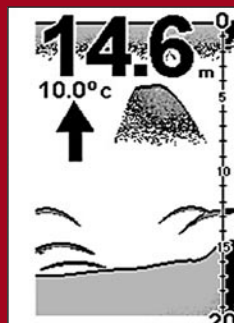
Page données numériques.



Page navigation.



Page carte, avec sondes.

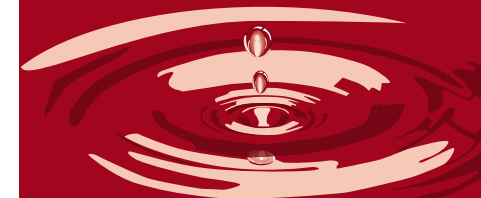


Sondeur plein écran avec données de superposition, flèche de direction à barrer et profondeur.

Olivier MARTICORENA et Pedro CARBONEL, champions de chasse sous-marine.



Photo - Guillaume Maréchal



GPS

LOWRANCE



Photo - Bertrand Gaugé

$$\Phi_{ij}(t_j) = \Phi_1^t(t) \Phi_1^t(t) \tau_{ij}(t) + \frac{1}{2} \Phi_1^t(t) \Omega_j^2(t_j) - \Phi_j^1(t_j) + n_{ij} + \Phi_{\text{bruit}}$$



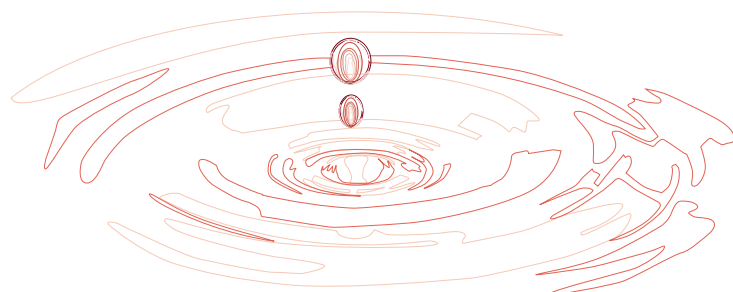
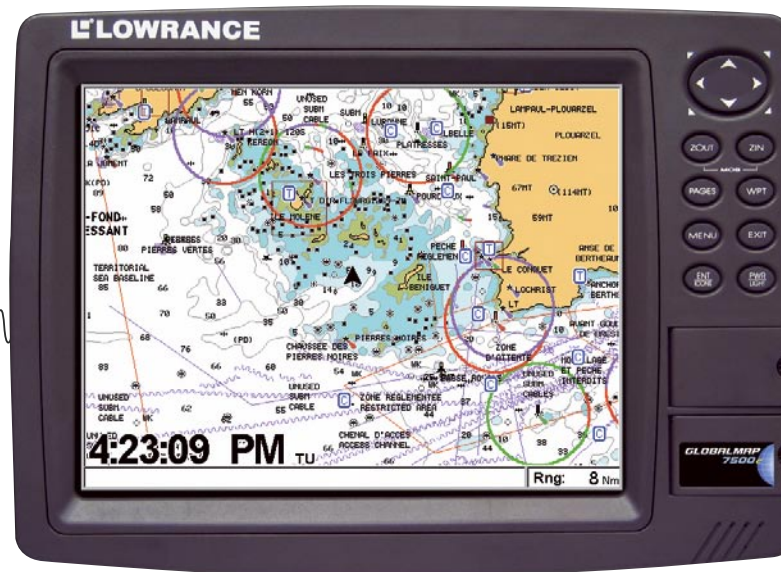
# Grand Ecran Couleur GlobalMap® GPS/Traceur de carte

GPS+WAAS dans une nouvelle dimension avec de nouvelles avancées technologiques exclusives Lowrance. Au delà des caractéristiques reconnues comme la très haute résolution des écrans 256-couleurs, lisibles en plein soleil, tous les nouveaux appareils sont compatibles NMEA 2000 pour un fonctionnement en réseau, possèdent un port Ethernet pour le branchement de radars, une sortie audio pour des hauts parleurs externes. Un nouveau processeur encore plus rapide booste la rapidité des zooms et des fonctions du menu !

## NOUVEAU GlobalMap® 7500C GPS+WAAS

- Ecran 10.4" diagonale avec une résolution de 600Vx800H pixels. SVGA 256-couleurs TFT visible en toute condition de lumière

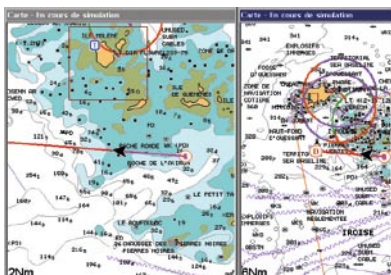
Ref #117-49



## Quelques exemples de captures d'écran en situation\*



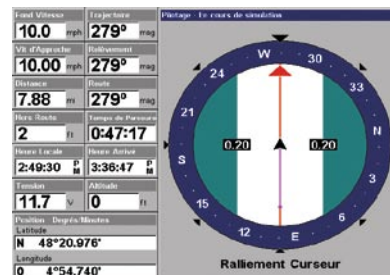
Écran partagé redimensionnable, 2 zooms, dans le sens horizontal.



Écran partagé redimensionnable, 2 zooms, dans le sens vertical.



Vision nocturne.



Page navigation.

ÉCRAN	256 couleurs TFT, 10,4", SVGA
RÉSOLUTION	600V X 800H pixels
PUISSANCE	N/A
LIVRÉ	N/A
OPTIONS	RADAR
CARTOGRAPHIE	Navionics Gold
NORME	NMEA 2000 Port ethernet

## Nouvelle gamme Global Map grand écran couleur GPS, Lecteurs/Traceurs

GPS + WAAS hyper précis 12 canaux parallèles relié à la toute nouvelle antenne sensible LGC-2000 • Compartiment étanche pour carte MMC pour la lecture de vos cartographies et pour l'enregistrement de tous vos tracés • Fonctionne sous cartes optionnelles Nautic Path™ et Navionics® • Mémoire jusqu'à 100 routes/100 points par route, jusqu'à 100 suivis de tracés, 10,000 points par tracé • 1,000 points de route, 1,000 points remarquables • 37 choix de zooms de 0.05 à 4,000 miles • 42 icônes graphiques • alarmes GPS • Protection d'écran fournie • Entièrement étanche • Garantie 1 an pièces et MO.



ÉCRAN	256 couleurs TFT, 5", SVGA
RÉSOLUTION	480V X 480H pixels
PUISSANCE	N/A
LIVRÉ	N/A
OPTIONS	N/A
CARTOGRAPHIE	Navionics Gold Nautic Path
NORME	NMEA 2000



Photo - Olivier MARTIGREVA



## Nouvelle gamme Global Map

Nouvel écran couleur 5 pouces à antenne intégrée



### NOUVEAU GPS "Fullsize" Couleur GlobalMap® 3600C<sup>IGPS</sup>

Un aboutissement total de la technologie des 5" pouces couleurs GPS+WAAS avec un écran carré, et ce, à un prix tout à fait attractif! De plus il possède une antenne intégrée, parfait pour l'installation sur une coque ouverte !

- Ecran full size 5" diagonale 256-couleurs TFT pour une lecture en toute condition de lumière
- 480Vx480H pixels de résolution pour un rendu des détails exceptionnel
- Possède les caractéristiques et fonctions de la famille GlobalMap® GPS excepté sa compatibilité NMEA 0183
- Compartiment recevant en option les cartes digitales media
- Entièrement étanche.

Ref #116-20

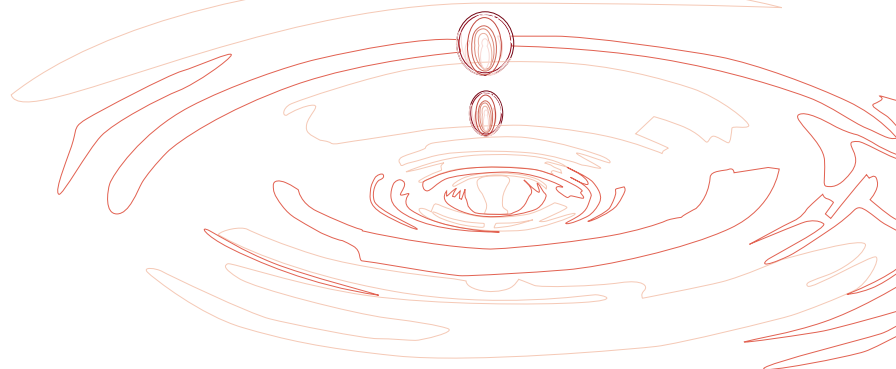
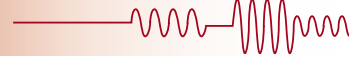


Photo - JP Laurents

GPS



GM-6500C > GM-3500C



# Nouvelle gamme Global Map

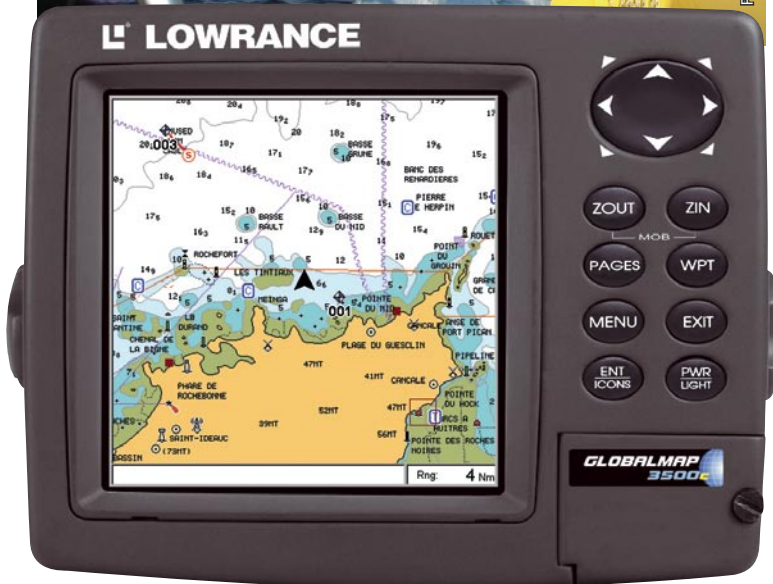
## GlobalMap® 6500C GPS+WAAS

Nouvel écran super brillant de 7" diagonale de résolution 480Vx640H pixels • Rendu remarquable des détails sous toute condition de lumière et sous tout les angles. Ecran SVGA 256-couleurs TFT.

Ref #117-33



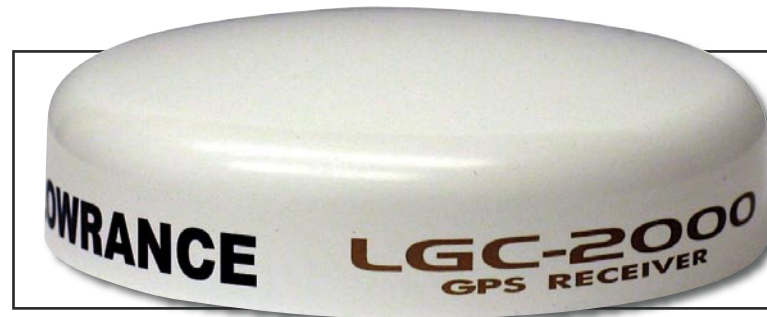
Photo - Robert Merquet



## GlobalMap® 3500C

Modèle identique au GlobalMap® 3600C GPS mais avec antenne GPS + WAAS déportée et compatibilité NMEA 2000.

Ref #117-40



# GLOBAL MAP



	Global Map-3500C	Global Map-6500C
ÉCRAN	256 couleurs TFT, 5", SVGA	256 couleurs TFT, 7", SVGA
RÉSOLUTION	480V X 480H pixels	480V X 640H pixels
PUISSANCE	N/A	N/A
LIVRÉ	N/A	N/A
OPTIONS	N/A	Radar
CARTOGRAPHIE	Navionics Gold Nautic Path	Navionics Gold Nautic Path
NORME	NMEA 2000	NMEA 2000 + Port Ethernet



La série des positionneurs Global Map inclue la dernière antenne compacte LGC-2000 pour la réception des signaux GPS comme les signaux WAAS + EGNOS, et ce, pour une rapidité d'acquisition accrue et une localisation encore plus précise.

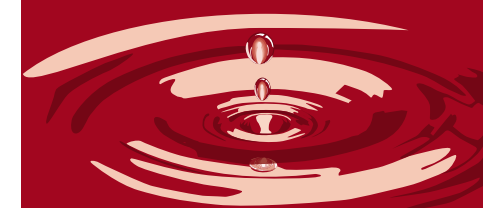




Photo - Bertrand Gaugé

$$\Phi_{ij}(t_j) = \Phi_1^t(t_j) \Phi_1^t(t_j) \tau_{ij}(t_j) + \frac{1}{2} \Phi_1^t(t_j) u_j^2(t_j) - \Phi_j^l(t_j) + n_{ij} + \Phi_{\text{bruit}}$$



X-102C DF > X-107C



## Nouvelle gamme X

### Sondeur Couleur X102C

Ecran brillant lisible plein soleil TFT !

- Dynamique 5" diagonale, 480Vx480H pixels, 256-couleurs TFT LCD pour une meilleure définition de détails lisible dans toutes les conditions de lumière • 2,400 watts crête à crête pour des profondeurs jusqu'à 275 m • Sonde 200 kHz avec capteur température inclus. Faisceau de 60° de couverture pour la détection du poisson • Système de détection FishReveal™ • FlashGraf™ LCD • ASP™ • COLORLINE™ • compatible réseau NMEA 2000 • 100% étanche • Garanti pièces et MO 1an.

Ref #117-36



### Sondeur X102C sans sonde

Ref #117-73

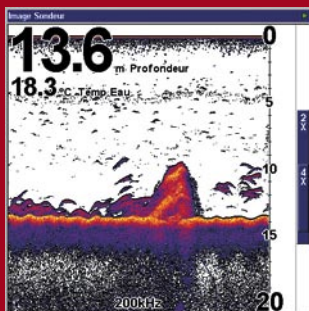


### Sondeur Couleur Double Fréquence X107C DF

- Mêmes caractéristiques que le X102C avec :
- Sonde 50/200 kHz • 4,000 watts crête à crête
  - Capteur Température/vitesse

Ref #117-37

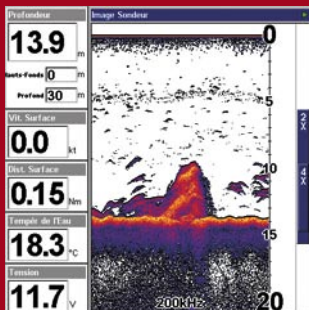
### Quelques exemples de captures d'écran en situation



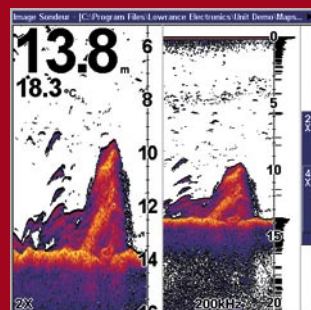
Plein écran avec données de superposition.



Vision nocturne avec menu en transparence.



Écran partagé avec données numériques.



Écran partagé 2 échelles de zoom.



	X-102C	X-107C DF
ÉCRAN	256 couleurs TFT, 5", SVGA	256 couleurs TFT, 5", SVGA
RÉSOLUTION	480V X 480H pixels	480V X 480H pixels
PUISSANCE	2400 Watts crête à crête	4000 Watts crête à crête
LIVRÉ	Sonde 200KHz TA + temp.	Sonde 50/200KHz TA + temp + loch
OPTIONS	loch	N/A
NORME	NMEA 2000	NMEA 2000

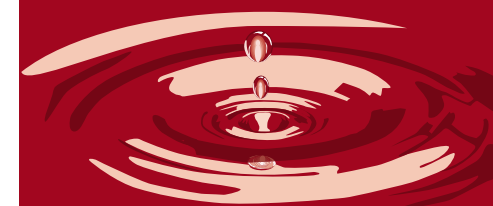


### X107C DF 50/200 kHz avec sonde plastique traversante AIRMAR

Ref #117-378

### X107C DF 50/200 kHz avec sonde bronze traversante AIRMAR

Ref #117-379





## X-86 DS

ÉCRAN	4 niveaux gris monochrome, 4,5"
RÉSOLUTION	240V X 240H pixels, led ambrée
PUISSANCE	1500 Watts crête à crête
LIVRÉ	Sonde bi-fréquence 83/200 KHz TA + temp.
OPTIONS	N/A
CARTOGRAPHIE	N/A
NORME	NMEA 0183

	X-125	X-126DF
ÉCRAN	16 niveaux gris monochrome, 5"	16 niveaux gris monochrome, 5"
RÉSOLUTION	480V X 480H pixels, led ambrée	480V X 480H pixels, led ambrée
PUISSANCE	2400 Watts crête à crête	4000 Watts crête à crête
LIVRÉ	Sonde 200KHz TA + temp.	Sonde 50/200KHz TA + temp + loch
OPTIONS	Sonde traversante TR	Sonde traversante TR
NORME	NMEA 0183	NMEA 0183

## X-86 DS > X-125 > X-126 DF



## Nouvelle gamme X

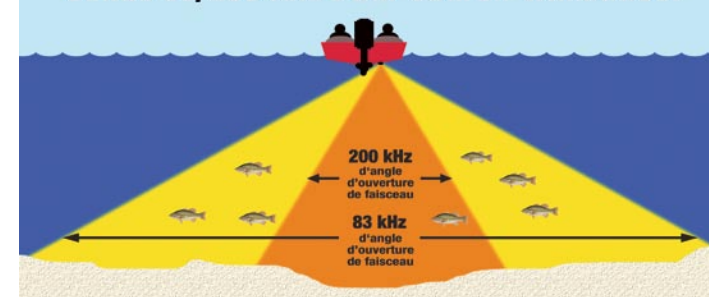
### NOUVEAU sondeur X86DS 83/200 kHz

Nouvelle technologie 83/200 kHz Dual-Search(DS). Nouvelle couverture de détection jusqu'à 120°! Parfait en eaux peu profondes pour la détection des poissons se présentant sur le coté du bateau !

Ecran Supertwist 4,5" de diagonale • 240V x 240H pixels de résolution • 4 niveaux de gris pour une très bonne définition des cibles et des séparations • 1500 watts crête à crête pour sonder • Capteur de température • Fonctions FishReveal™ et HyperScroll™ • ASP™ • GRAYLINE® • Fonctions Fish I.D.™ et FishTrack™ • Mise à jour hyper rapide des zooms • Mémoire des réglages • Entièrement étanche • Menu Français

Ref #110-70

### Sonde 83/200 kHz Dual-Search Transducer



### Sondeur "Full,size" Monochrome X125

Une référence dans les concours de pêche offrant la même haute résolution 480x480 pixels, les mêmes fonctions et caractéristiques que le X102C, sans compatibilité NMEA 2000. Ecran monochrome 16 niveaux de gris, 480X 480 pixels.

- 2,400 watts de puissance crête à crête pour des capacités de sonde de l'ordre de 275 mètres • rétro éclairage par led ambrée • compatibilité NMEA 0183

Ref #117-07

### Sondeur Monochrome X125 sans sonde

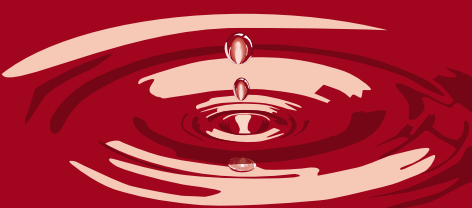
Ref #117-12

### Sondeur Double fréquence X126 DF

Créé pour les eaux profondes. Même caractéristiques que le X125 avec :

- Sonde 50/200 kHz • Puissance de 4,000 watts crête à crête pour des capacités de sonde jusqu'à 450 mètres • Sonde Température et vitesse incluses

Ref #117-08







### Nouvelle gamme X



**X52 200 kHz avec sonde plastique traversante AIRMAR**

Ref # 110-618

#### Sondeur compact X52

- Ecran LCD très brillant 240Vx160H pixels, 4" diagonale. Film SuperTwist avec rétro éclairage par led blanche • 16 niveaux de gris avec GRAYLINE®
- Boîtier compact • 1,500 watts de puissance crête à crête pour des sondes jusqu'à 275 mètres • Sonde de tableau arrière 200 kHz avec capteur température
- 60° de couverture de détection en mode ASP
- compatibilité NMEA 2000.

Ref # 110-61

#### Sondeur double fréquence X59 DF

Pour les eaux profondes en mer. Même caractéristiques que le X52 avec :

- Sonde double fréquence 50/200 kHz • 2,400 watts de puissance crête à crête pour des sondes jusqu'à 450 mètres en réglage 50 kHz • capteur température et vitesse inclus

Ref # 110-63

#### X59 DF 50/200 kHz avec sonde plastique traversante AIRMAR

Ref # 110-638



#### X59 DF 50/200 kHz avec sonde bronze traversante AIRMAR

Ref # 110-639



#### NOUVEAU sondeur compact X50DS83/200 kHz

Possède les mêmes caractéristiques que le X86DS dans un boîtier compact de 4" de diagonale • Ecran 240V x 160H pixels de résolution à 4 niveaux de gris

Ref #110-68

#### Menu En Français

#### Sondeur compact couleur X67C

Compact 256 couleurs, sondeur avec écran d'une visibilité impressionnante en pleine lumière!

- Haute brillance, 3,5" diagonale, 320Vx240H pixels de résolution, 256 couleurs, matrice active TFT, pour une lecture exceptionnelle en pleine lumière • 800 watts de puissance crête à crête pour des profondeurs jusqu'à 275 mètres
- Sonde 200 kHz de tableau arrière, température intégrée avec faisceau de 60° de couverture pour une bonne détection des poissons
- COLORLINE™ • Vitesse d'impulsion réglable pour bateau à haute vitesse
- Zooms et écrans rapides • 100% étanche .

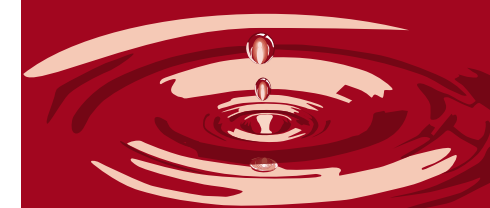


Ref #110-501  
Prix de vente public



	X-50DS	X-52
ÉCRAN	4 niveaux gris monochrome, 4"	16 niveaux gris monochrome, 5"
RÉSOLUTION	240V X160H pixels	240V X160H pixels
PUISSANCE	1500 watts crête à crête	1500 watts crête à crête
LIVRÉ	Sonde 200KHz TA + temp.	Sonde 200KHz TA + temp.
OPTIONS	N/A	N/A
NORME	NMEA 2000	NMEA 2000

	X-59DF	X-67C
ÉCRAN	16 niveaux gris monochrome, 4"	256 couleurs TFT, 3,5", SVGA
RÉSOLUTION	240V X160H pixels	320V X 240H pixels
PUISSANCE	2400 Watts crête à crête	800 watts crête à crête
LIVRÉ	Sonde 50/200KHz TA + temp + loch	Sonde 200KHz TA + temp.
OPTIONS	N/A	N/A
NORME	NMEA 2000	NMEA 0183





...THE MOST NEW WAY TO WIN...

...THE MOST NEW WAY TO WIN...

...THE MOST NEW WAY TO WIN...



$$\Phi_{ij}(t_j) = \Phi_i^*(t_j) \cdot \Phi_j^*(t_j) \tau_{ij}(t_j) + \frac{1}{2} \Phi_i^*(t_j) \Phi_j^*(t_j) \tau_{ij}^2(t_j) - \Phi_j^*(t_j) + n_{ij} + \Phi_{bruit}$$

## Nouvelle gamme iFINDER®

### NOUVEAU GPS portable couleur iFINDER® H20 C

Très sur en main avec son boîtier Grip, 100% étanche conformément aux standards IPX7 et facilement utilisable d'une seule main ! Le tout dans une finition bleu métallique du plus bel effet et équipé d'un tout nouveau récepteur GPS/WAAS 16 canaux !

- Très haute résolution 320Vx240H pixels dans un nouvel écran 3» diagonale LCD 256 couleurs plein soleil • Double processeur pour une mise à jour des pages et des zooms hyper rapide
- Compartiment étanche pour cartes digitales média MMC ou SD • Compatible avec les cartes Navionics®, Nautic path™ • 1,000 points de route, 1000 points remarquables, et 100 routes • 100 tracés avec 10000 points par tracé • 40 zooms de 0.02 à 4,000 miles • 42 icônes graphiques • Jusqu'à 12 heures d'utilisation avec 2 piles de type AA • Etanchéité IPX7 • Cordon allume-cigare fourni.

Ref #112-67



### GPS portable iFINDER® H20

Modèle identique au GPS iFINDER® H20 C mais possédant un écran 3» diagonale LCD plein soleil monochrome 240Vx160H pixels • Rétro éclairage par LED blanche • récepteur GPS/WAAS 12 canaux.

Ref. #112-15

L'ensemble des portables, à l'exception du modèle iFinder GO, acceptent en option la carte routière Freedom Maps. La recherche par adresse est une fonction importante.



	iFINDER® H20 C	iFINDER® H20
<b>ÉCRAN</b>	256 couleurs TFT, 3", SVGA	Monochrome 16 niveaux de gris, 3"
<b>RÉSOLUTION</b>	320V X 240H pixels	240V X 180H pixels
<b>BARO/ALTIMÈTRE</b>	Non	Non
<b>MUSIC</b>	Non	Non
<b>CARTOGRAPHIE</b>	Navionics/ Freedom maps	Navionics/ Freedom maps
<b>LIVRÉ</b>	cordon 12V.	cordon 12V.
<b>ÉTANCHE</b>	IPX7	IPX7

En cours de simulation		Position	
		Degrés/Minutes: N 43°02'09.6" E 6°26'6.10"	
Vitesse	5.0 m/h	Distance	2.52 mi
Gisement	260° vrail	Trace	260° vrail
Ecart Route	0 D ft	Vit d'Apprch	5.00 m/h
Altitude	0 ft	Prers Temp	0:30:13

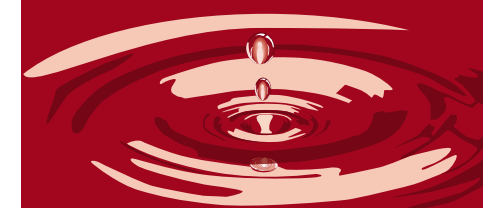
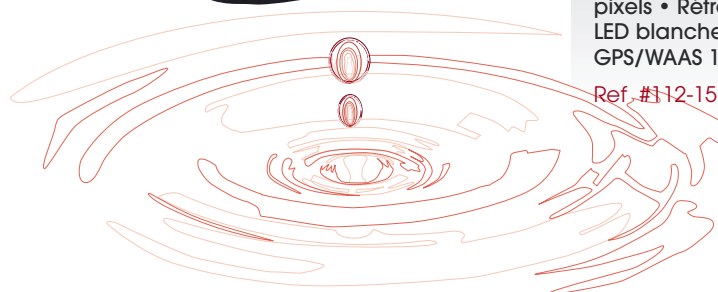
En cours de simulation		Trace 260°	
		Gisement 260° 	
EDR	ETA	TU	Go: 2.2mi
0 ft	2:30 P	12:03 P	

Ralliement Curseur	
EDR	DST
0 ft	2.58
FV	FTE
5.0	0:30:59

### De gauche à droite :

- Cartographie avec route sur point de destination • Page données numériques paramétrables
- Page zoom avec superposition de données • Page navigation.



	iFINDER® Expedition C	iFINDER® Go2
ÉCRAN	256 Couleurs TFT 3"	Monochrome 4 niveaux de gris, 2,2"
RÉSOLUTION	320V X 240H pixels	140V X 120H pixels
BARO/ALTIMÈTRE	Oui	Non
MUSIC	Option	Non
CARTOGRAPHIE	Navionics/ Nautic Path/ Freedom maps	Non
LIVRÉ	cordon 12V.	N/A
ÉTANCHE	IPX7	IPX7

De nombreux accessoires sont disponibles en option avec la gamme des GPS portables iFinder.



Housse portable.



Antenne externe.



Cable PC.



Support RAM pour une fixation sans jeu.



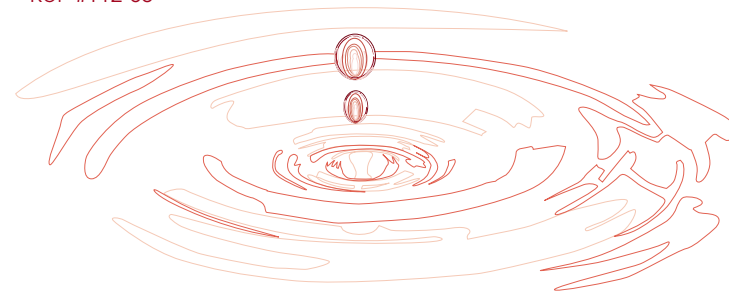
## Nouvelle gamme iFINDER®

### NOUVEAU GPS portable couleur iFINDER® Expedition™ C

Maintenant, vous pouvez retrouver votre chemin sur un écran riche en couleur, doté de la dernière technologie de récepteurs 16 canaux. De plus "l'expédition™ C" peut lire, avec le kit optionnel, vos fichiers musicaux MP3, possède un compas électronique, un altimètre barométrique et un microphone incorporé, qui dit mieux ?

- Très haute résolution 320Vx240H pixels dans un nouvel écran 2.83» diagonale LCD 256 couleurs plein soleil • rétro éclairage par led blanche
- Récepteur 16-canaux GPS+WAAS • Compas électronique et altimètre barométrique intégrés avec prévision du temps
- Compartiment étanche pour cartes digitales média MMC ou SD
- Microphone intégré pour l'enregistrement de notes sur carte MMC/SD • Compatible avec les cartes Navionics® et Nautic path™ • lie les fichiers audio MP3 de la carte MMC/SD avec le Kit optionnel MP3 Kit 1,000 points de route, 1000 points remarquables, et 100 routes • 100 tracés avec 10000 points par tracé • 40 zooms de 0.02 à 4,000 miles
- 42 icônes graphiques • Jusqu'à 12 heures d'utilisation avec 2 piles de type AA • Étanchéité IPX7 • Cordon allume-cigare fourni • Boîtier de finition noire et argent • Garanti 1 an pièces et MO.

Ref #112-86



### NOUVEAU GPS portable iFINDER® GO2

Maintenant, vous pouvez côtoyer le meilleur rapport qualité prix du marché, simple d'emploi, performant avec ses 16 canaux GPS et à un prix jamais atteint !

- Étanche 16 canaux récepteur GPS+WAAS+EGNOS • Ecran de 168Vx132H pixels, 2.2» diagonale, Film SuperTwist possédant un rétro éclairage du plus bel effet • Fond d'écran intégré • Jusqu'à 1000 waypoints, 1000 points remarquables, et 100 routes
- Jusqu'à 100 tracés, 10000 points par tracé • 30 choix de zooms de cartes • 42 icônes graphiques pour marquer vos points favoris
- Garanti 1 an pièces et MO

Ref #112-56



## Sondes haute performance

Sondes haute performance de tableau arrière (Skimmer®)

Lowrance offre un panel complet de sondes optionnelles qui conviendra parfaitement aux spécificités de votre bateau, de vos préférences dans des conditions d'eaux peu profondes ou au contraire pour les grandes profondeurs. **Rien ne ressemble plus à une sonde qu'une autre sonde, et pourtant !**

Le profil des sondes de tableau arrière est breveté. La sonde haute vitesse Lowrance possède un design hydrodynamique unique permettant une pénétration dans l'eau sans interférence. Le résultat en est une capture optimale de l'information ainsi qu'une lecture parfaite à l'écran, même à des vitesses élevées, de l'ordre de 60 nœuds. Son positionnement en fait la sonde idéale pour de nombreuses embarcations, incluant les coques aluminium et acier. Les sondes Skimmer® sont faciles à installer, et possèdent un support articulé se relevant en cas de chocs.



### Sonde 200 kHz de tableau arrière (Skimmer®)

Idéal pour les eaux douces ou pour des profondeurs en mer jusqu'à 150 mètres, possédant une couverture possible de 60° de détection avec des réglages de sensibilité élevée.



### Sonde Double Fréquence 50/200 kHz de tableau arrière (Skimmer®)

Spécialement développée pour les eaux profondes avec une couverture possible de 90° en réglage 50 kHz.

### Sonde POD 200 kHz

Superbe couverture avec possibilité intéressante de "shooter" à travers la coque.



### Sonde de tableau arrière Skimmer® (pour appareil portable)

Pour une intégration dans l'eau, sans perturbation et destiné aux appareils portables.

Possède une ventouse grand format permettant un positionnement aisé dans de nombreux endroits. La sonde possède les mêmes caractéristiques que la sonde Skimmer® avec support articulé. A déconseiller pour les vitesses élevées.





CLASSIC > GOLD

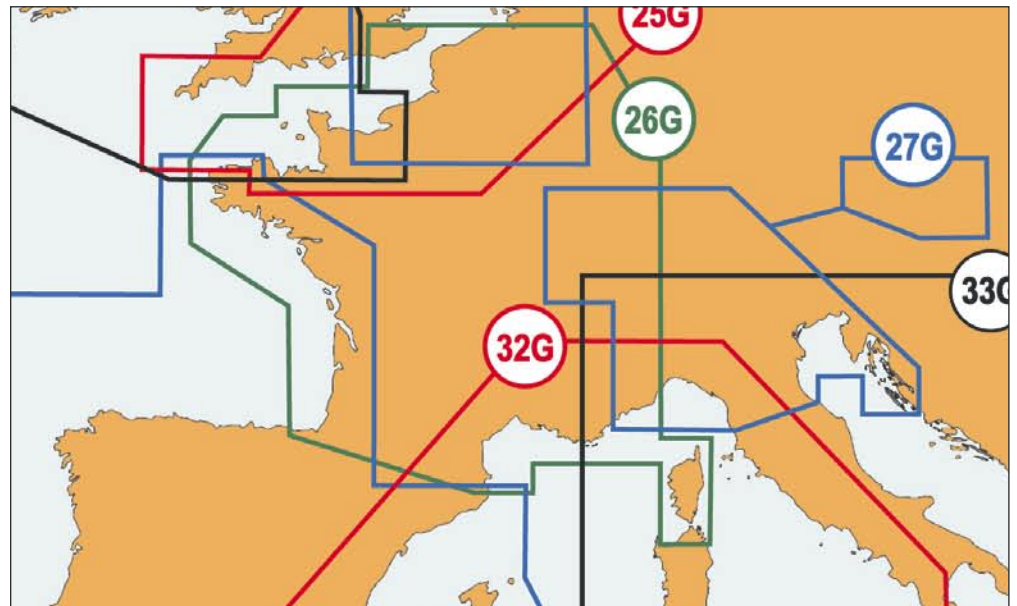
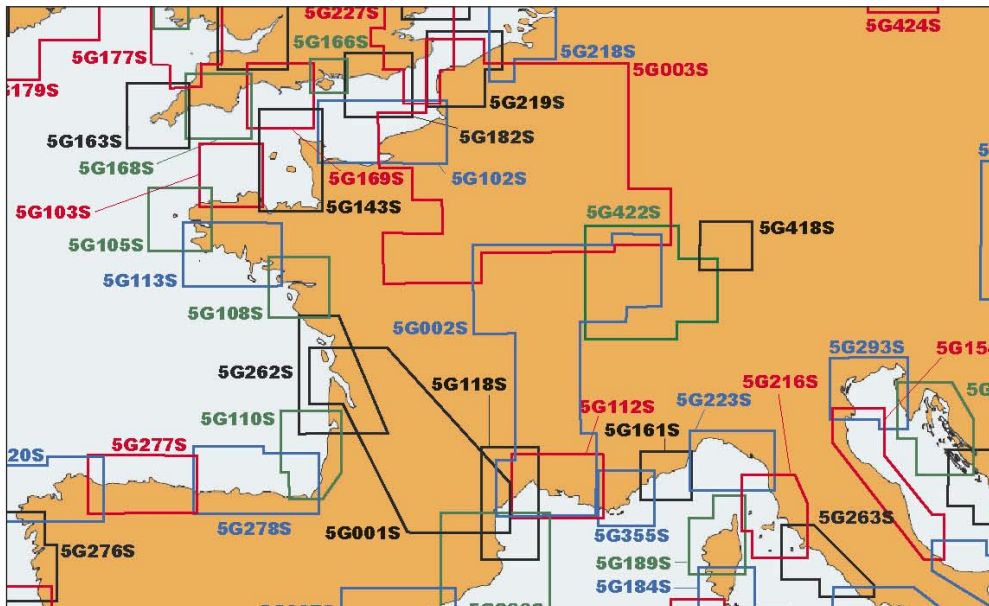


NAVIONICS

# Navionics – Des cartes plus claires pour mieux naviguer !

Navionics, leader mondial de la cartographie électronique présente deux gammes différentes : Navionics Classic et Navionics Gold. Toutes les deux sont réalisées en utilisant la technologie exclusive "Seamless" Navionics, qui permet d'obtenir "Des cartes plus claires pour mieux naviguer". Il ne s'agit pas d'une simple reproduction de la carte papier : une fois les cartes "numérisées", les données sont "vectorisées" et enfin les informations sont revues pour éliminer les trous et les superpositions. Il est donc possible de conserver une lecture optimale à tous les ni-

veaux de zoom. Le standard cartographique Navionics permet à l'utilisateur une interprétation immédiate de l'information cartographique, très importante en navigation, lorsque les mouvements soudains du bateau et la luminosité pas toujours favorable peuvent rendre difficile la lecture de l'écran. Grâce à cette clarté exceptionnelle, la cartographie Navionics est choisie par des producteurs de traceurs de plus en plus nombreux.



Selon les modèles, les lecteurs de cartes acceptent les format Classic ou Gold. Il existe 2 types de couverture de périmètres : le format Small et le format XL3. Cartes consultables sur [www.navionics.com](http://www.navionics.com)

**NAVIONICS Gold**  
Tous les avantages de la cartographie électronique



**NAVIONICS Classic**  
Tous les avantages de la cartographie électronique



**Navionics Gold.** La cartographie électronique avec un "look" semblable aux cartes papier, avec des lignes bathymétriques colorées, des secteurs de phares, des descriptions encore plus détaillées des bouées et des phares en général, des commentaires sur les objets en langage clair. Et comme toujours la technologie seamless, unique aux cartes NAVIONICS : pas de saut de carte, pas de trou, une continuité de navigation.

**Navionics Classic.** La cartographie Seamless, une référence pour tous les navigateurs. Facile à utiliser, bien détaillée et complète de bouées, phares, et du guide des services aux ports.



## Nouvelle cartographie Lowrance

Plug and Play (détectée directement par l'appareil). • Un seul fichier, pas de sélection de carte à effectuer. • Dernières évolutions de la base de donnée TRANSAS. • Rajout d'un module de courant et marée interactif (courant et hauteur). • Chenaux d'alignement et indication du cap de rentrée au port. • Zoom maxi incroyable de : 0,04NM (80m sur largeur d'écran), pour écran 7 pouces et plus. • 0,08NM (40m sur largeur d'écran), pour écran jusqu'à 6 pouces. • Carte formatée haute vitesse (vitesse très rapide des zooms). • Fonctionne avec les appareils LOWRANCE/EAGLE de la gamme 2005. • Nombreux choix de catégories de détails affichables ou non. • Chenaux d'alignement et indication du cap de rentrée au port.



Photo - Bertrand Gaugé



Ref #108-195 NP-EURW  
 Ref #108-196 NP-EURN



Ref #108-197 NP-MEDIT



Ref #108-198 NP-AFRICA/MIDEINDI

Cliquer sur Lowrance.fr, et là vous découvrirez de amples renseignements concernant votre marque préférée ! Les dernières nouveautés, le téléchargement de logiciels ainsi que les dernières mises à jour de vos appareils. C'est 24/24 heures, 7/7 jours, 365 jours dans l'année.

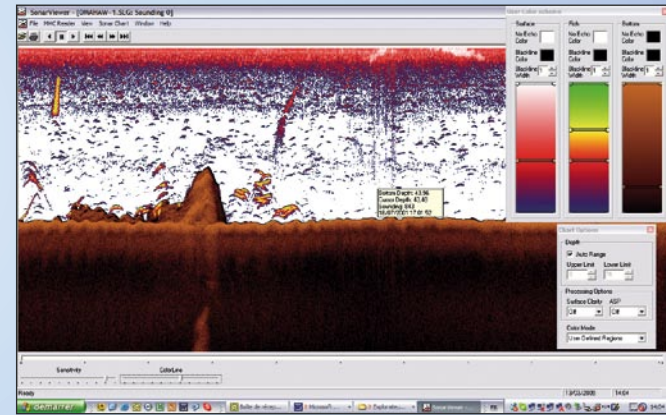
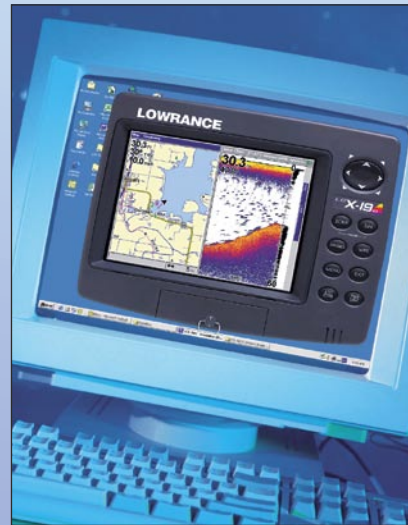


**Informations sur les produits :**

Lowrance.fr est la source de connaissance concernant la société Normark Nautisme, distributeur exclusif de la marque, comme pour les produits de la gamme. De la liste complète des caractéristiques au téléchargement de logiciels, tout ce que voulez savoir est à un clic de vous !

**Simulateur sur votre PC :**

C'est une exclusivité Lowrance qui vous permet, en direct sur votre PC, de tester l'un des appareils de votre choix. Vous avez en face en vous la véritable machine pour un test en situation. Il vous suffit de télécharger gratuitement sur votre PC le simulateur de l'appareil concerné. Vous pourrez vous familiariser rapidement avec les menus et fonctions diverses. Un clic de souris fera office de doigt pour appuyer sur les touches de fonction ! En reliant un lecteur de carte multimedia MMC/SD à votre PC, vous pourrez lire vos cartes Navionics sur le simulateur et ainsi tracer vos routes, marquer vos points ou prospecter vos sites de pêche.



**Logiciel de lecture Sonar Viewer :**

Encore une des caractéristiques intéressantes sur le site Lowrance.fr pour les pêcheurs souhaitant tirer le meilleur de leur appareil. Les graphiques lors des parties de pêche sont enregistrés et sauvegardés sur une carte MMC. La carte reliée au PC, via un lecteur de carte MMC/SD, les fichiers pourront être lus par le logiciel Sonar Viewer, préalablement téléchargé du site. Vous pourrez zoomer, modifier la sensibilité, la ligne de couleur, créer vos propres couleurs, imprimer vos graphiques. Déplacez la souris et vous obtiendrez la profondeur, l'heure, les coordonnées GPS ! De ce fait, vous maîtriserez mieux les réglages de votre machine en situation ainsi qu'une connaissance accrue de vos spots de pêche préférés !

**Mise à jour gratuites des logiciels machine :**

Les possesseurs de machines Lowrance équipées d'un compartiment MMC/SD pourront effectuer la dernière mise à jour du logiciel de leur appareil. Il suffit de télécharger du site cette dernière version sur votre PC, la transférer sur carte MMC, via le lecteur optionnel de carte. Insérer la carte dans votre appareil Lowrance. A l'allumage de celui-ci, la mise à jour se fera automatiquement ! Si, en aucun cas, ces mises à jour sont obligatoires, elles peuvent apporter de nouvelles caractéristiques ou une amélioration de certaines fonctions. C'est gratuit, c'est sur Lowrance.fr !

Product	Released	Version	Size
Ashtech	07/16/01	3.4.0	284KB
ChartMap 100	08/27/02	1.0.0	232KB
ChartMap 1500	08/27/04	1.5.0	3,499KB
ChartMap 2000C	11/17/04	1.3.0	3,599KB
ChartMap 300	07/18/01	3.0.0	391KB
ChartMap 500	05/17/04	1.5.0	1,456KB
ChartMap 10	07/18/01	3.0.0	255KB
ChartMap 3000	07/18/01	3.0.0	355KB
ChartMap 150	08/27/02	1.0.0	238KB
ChartMap 1500	07/18/01	1.7.0	3,179KB
ChartMap 2500	09/16/01	1.4.0	2,849KB
ChartMap 3000MT	08/21/04	3.0.0	1,450KB
ChartMap 3200	09/16/02	1.3.0	1,360KB
ChartMap 4000	08/21/04	1.0.0	1,500KB
ChartMap 4000C	01/07/05	1.4.0	1,470KB
ChartMap 5000C	08/21/04	1.0.0	1,300KB
ChartMap 6000C	08/21/04	1.0.0	1,320KB
ChartMap 7000C	08/21/04	1.0.0	1,320KB
IFINDER	09/23/04	1.0.0	1,330KB
IFINDER 1020	03/06/05	1.3.0	1,450KB
IFINDER 1000	12/15/04	1.2.0	1,400KB
IFINDER MegaMetric	12/15/04	1.2.0	1,400KB
IFINDER Pro	09/17/04	1.5.0	1,450KB
MAPVIEW 3000C with DataLink	12/29/04	1.3.0	2,400KB
MAPVIEW 3000C without DataLink	12/29/04	1.3.0	860KB
LCX 104C	08/21/04	1.0.0	1,680KB
LCX 150C	08/25/03	3.1.0	1,610KB
LCX 150CCE	09/15/03	3.1.0	1,610KB
LCX 150CCE	08/21/04	3.0.0	2,740KB
LCX 150CCE	09/29/02	2.1.0	1,600KB
LCX 180C	08/21/04	1.0.0	1,630KB
LCX 200C	04/04/04	1.0.0	1,630KB

$$\Phi_{ij}(t_j) = \Phi_i^0(t_0) - \Phi_i^1(t_1) + \Phi_i^2(t_2) + \dots + \Phi_i^j(t_j) + \Phi_{bruit}$$





Photo - Guillaume Auger



Photo - Guillaume Auger



Photo - Guillaume Auger

La pêche profonde requiert une installation minutieuse des appareils. Le choix comme le placement des sondes demande une maîtrise et une connaissance importante qui permettra de tirer la quintessence de la **gamme LCX**. Nos spécialistes Méditerranée sauront vous conseiller :



**Méditerranée Ouest**



**ETTORE**

Zone Technique 2 - 30240 LE GRAU DU ROI  
Tel: 04.66.51.33.11 Fax: 04.66.53.58.69  
www.ettore-yachting.com  
E-mail : contact@ettore-yachting.com



**Méditerranée Est**

**PESCA NAUTIC**  
TECHNOLOGY

**PESCA NAUTIC**  
**TECHNOLOGY**

www.pescanautic.net  
contact : infopescautic@club-internet.fr  
Portable : 06 68 95 30 03

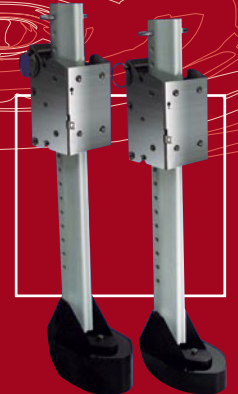


Sonde bronze traversante.

Montage interne M256/M260.



Sabot pour sonde bronze traversante.



Montage tableau arrière M256/M260.

## Sondes bronzes traversantes ou à montage spécifique

Lowrance offre une sélection large de sondes hautes performances, traversantes, de tableau arrière ou en montage interne pour des capacités de sonde importantes.

Des éléments comme les sabots haute vitesse permettant de réduire de façon considérable la traînée dans l'eau sont disponibles en option. Des montages spécifiques tableau arrière permettent le montage de grosses sondes 1KiloWatts.

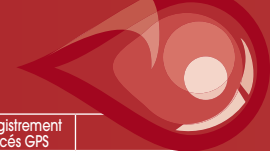
# Modèles et caractéristiques

\* Les capacités dépendent de l'installation, de la configuration de la sonde et des conditions de qualité d'eau. Tous les appareils sondent plus profond en eau douce qu'en eau de mer.

	Taille écran	Type d'écran	Nombres pixels	Rétroéclairage	Tension entrée	Nombre langues	Capacité mémoire carte	Étanchéité	Garantie	Mémoire réglages	Port Ethernet	Fréquence sonde	Sonde	Puissance sortie	Capacité de profondeur *	Alarmes sondeur
<b>X50 DS</b>	4" Diag (10.2 cm)	4 niveaux de gris	240V x 160H	Ecran Led ambrée	10-17 CC	10		IPX-7	Un an pièces et MO	Oui	-	83/200 kHz Double fréquence	Tableau arrière + Temp.	1500 watts crete à crete (188 W RMS)	240 mètres	Haute/basse/poisson
<b>X86 DS</b>	4.5" Diag (11.4 cm)	4 niveaux de gris	240V x 240H	Ecran Led ambrée	10-17 CC	10		IPX-7	Un an pièces et MO	Oui	-	83/200 kHz Double fréquence	Tableau arrière + Temp.	1500 watts crete à crete (188 W RMS)	240 mètres	Haute/basse/poisson
<b>X 52</b>	4" Diag (10.2 cm)	FSTN, 16 niveaux de gris	240V x 160H	Ecran et clavier Led blanche	10-17 CC	10	-	IPX-7	Un an pièces et MO	Oui	-	200 kHz	TA / TR + Temp.	1500 watts crete à crete (188 W RMS)	240 mètres	Haute/basse/poisson
<b>X 59 DF</b>	4" Diag (10.2 cm)	FSTN, 16 niveaux de gris	240V x 160H	Ecran et clavier Led blanche	10-17 CC	10	-	IPX-7	Un an pièces et MO	Oui	-	50/200 kHz Double fréquence	TA / TR + Temp. + Vit.	2400 watts crete à crete (300 W RMS)	280 mètres	Haute/basse/poisson
<b>X 67C</b>	3.5" Diag (8.5 cm)	TFT, 256 couleurs 1/4 VGA	320V x 240H	Ecran et clavier Led blanche	10-17 CC	10	-	IPX-7	Un an pièces et MO	Oui	-	200 kHz	Tableau arrière + Temp.	800 watts crete à crete (100 W RMS)	180 mètres	Haute/basse/poisson
<b>X 125</b>	5" Diag (12.7 cm)	FSTN, 16 niveaux de gris	480V x 480H	Ecran et clavier Led ambrée	10-17 CC	10	-	IPX-7	Un an pièces et MO	Oui	-	200 kHz	Tableau arrière + Temp.	2400 watts crete à crete (300 W RMS)	280 mètres	Haute/basse/poisson/zone
<b>X 126 DF</b>	5" Diag (12.7 cm)	FSTN, 16 niveaux de gris	480V x 480H	Ecran et clavier Led ambrée	10-17 CC	10	-	IPX-7	Un an pièces et MO	Oui	-	50/200 kHz Double fréquence	Tableau arrière + Temp. + Vit.	4000 watts crete à crete (500 W RMS)	550 mètres	Haute/basse/poisson/zone
<b>X 102C</b>	5" Diag (12.7 cm)	TFT, 256 couleurs 1/4 VGA	480V x 480H	Ecran et clavier Cathode froide	10-17 CC	10	-	IPX-7	Un an pièces et MO	Oui	-	200 kHz	NU / TA + Temp.	2400 watts crete à crete (300 W RMS)	280 mètres	Haute/basse/poisson/zone
<b>X 107C DF</b>	5" Diag (12.7 cm)	TFT, 256 couleurs 1/4 VGA	480V x 480H	Ecran et clavier Cathode froide	10-17 CC	10	-	IPX-7	Un an pièces et MO	Oui	-	50/200 kHz Double fréquence	TA / TR + Temp. + Vit.	4000 watts crete à crete (500 W RMS)	775 mètres	Haute/basse/poisson/zone
<b>M 52i</b>	4" Diag (10.2 cm)	FSTN, 16 niveaux de gris	240V x 160H	Ecran et clavier Led ambrée	10-17 CC	10	-	IPX-7	Un an pièces et MO	Oui	-	200 kHz	Tableau arrière + Temp.	800 watts crete à crete (100 W RMS)	180 mètres	Haute/basse/poisson/zone
<b>LMS 480M</b>	5" Diag (12.7 cm)	FSTN, 16 niveaux de gris	480V x 480H	Ecran Led blanche	10-17 CC	10	MMC/SD maxi 512MB	IPX-7	Un an pièces et MO	Oui	-	50/200 kHz Double fréquence	Tableau arrière + Temp.	4000 watts crete à crete (500 W RMS)	775 mètres	Haute/basse/poisson/zone
<b>LMS 332C</b>	5" Diag (12.7 cm)	TFT, 256 couleurs 1/4 VGA	480V x 480H	Ecran et clavier Cathode froide	10-17 CC	10	MMC/SD maxi 512MB	IPX-7	Un an pièces et MO	Oui	-	200 kHz	Tableau arrière + Temp.	2400 watts crete à crete (300 W RMS)	280 mètres	Haute/basse/poisson/zone
<b>LMS 334C Igps</b>	5" Diag (12.7 cm)	TFT, 256 couleurs 1/4 VGA	480V x 480H	Ecran et clavier Cathode froide	10-17 CC	10	MMC/SD maxi 512MB	IPX-7	Un an pièces et MO	Oui	-	200 kHz	Tableau arrière + Temp.	2400 watts crete à crete (300 W RMS)	280 mètres	Haute/basse/poisson/zone
<b>LMS 337C DF</b>	5" Diag (12.7 cm)	TFT, 256 couleurs 1/4 VGA	480V x 480H	Ecran et clavier Cathode froide	10-17 CC	10	MMC/SD maxi 512MB	IPX-7	Un an pièces et MO	Oui	-	50/200 kHz Double fréquence	TA / TR + Temp. + Vit.	4000 watts crete à crete (500 W RMS)	775 mètres	Haute/basse/poisson/zone
<b>LMS 339C DF Igps</b>	5" Diag (12.7 cm)	TFT, 256 couleurs 1/4 VGA	480V x 480H	Ecran et clavier Cathode froide	10-17 CC	10	MMC/SD maxi 512MB	IPX-7	Un an pièces et MO	Oui	-	50/200 kHz Double fréquence	TA / TR + Temp. + Vit.	4000 watts crete à crete (500 W RMS)	775 mètres	Haute/basse/poisson/zone
<b>LCX-17MT</b>	7" Diag (17.8 cm)	VGA mono, 16 niveaux de gris	480V x 640H	Ecran et clavier Cathode froide	10-17 CC	10	MMC/SD maxi 512MB	IPX-7	Un an pièces et MO	Oui	-	200 kHz ou 50/200 kHz DF	NU Montage à la carte	8000 watts crete à crete (1000 W RMS)	930 mètres en 50 Hz	Haute/basse/poisson/zone
<b>LCX-25C</b>	7" Diag (17.8 cm)	TFT, 256 couleurs full VGA	480V x 640H	Ecran et clavier Cathode froide	10-17 CC	10	MMC/SD maxi 512MB	IPX-7	Un an pièces et MO	Oui	Oui	200 kHz ou 50/200 kHz DF	NU Montage à la carte	8000 watts crete à crete (1000 W RMS)	930 mètres en 50 Hz	Haute/basse/poisson/zone
<b>LCX-110C</b>	10.4" Diag (26.4 cm)	TFT, 256 couleurs full VGA	600V x 800H	Ecran et clavier Cathode froide	10-17 CC	10	MMC/SD maxi 512MB	IPX-7	Un an pièces et MO	Oui	Oui	200 kHz ou 50/200 kHz DF	NU Montage à la carte	8000 watts crete à crete (1000 W RMS)	930 mètres en 50 Hz	Haute/basse/poisson/zone
<b>GlobalMap 3500C</b>	5" Diag (12.7 cm)	TFT, 256 couleurs 1/4 VGA	480V x 480H	Ecran et clavier Cathode froide	10-17 CC	10	MMC/SD maxi 512MB	IPX-7	Un an pièces et MO	Oui	-	-	-	-	-	-
<b>GlobalMap 3600C</b>	5" Diag (12.7 cm)	TFT, 256 couleurs 1/4 VGA	480V x 480H	Ecran et clavier Cathode froide	10-17 CC	10	MMC/SD maxi 512MB	IPX-7	Un an pièces et MO	Oui	-	-	-	-	-	-
<b>GlobalMap 6500C</b>	7" Diag (17.8 cm)	TFT, 256 couleurs full VGA	480V x 640H	Ecran et clavier Cathode froide	10-17 CC	10	MMC/SD maxi 512MB	IPX-7	Un an pièces et MO	Oui	Oui	-	-	-	-	-
<b>GlobalMap 7500C</b>	10.4" Diag (26.4 cm)	TFT, 256 couleurs full VGA	600V x 800H	Ecran et clavier Cathode froide	10-17 CC	10	MMC/SD maxi 512MB	IPX-7	Un an pièces et MO	Oui	Oui	-	-	-	-	-
<b>IFINDER GO</b>	2.2" Diag (5.6 cm)	FSTN, 16 niveaux de gris	200V x 140H	Ecran Led ambrée	3 CC	10	-	IPX-7	Un an pièces et MO	Oui	-	-	-	-	-	-
<b>IFINDER H2O</b>	3" Diag (7.3 cm)	FSTN, 16 niveaux de gris	240V x 180H	Ecran Led blanche	3 CC	10	MMC/SD maxi 512MB	IPX-7	Un an pièces et MO	Oui	-	-	-	-	-	-
<b>IFINDER H2OC</b>	3" Diag (7.3 cm)	TFT, 256 couleurs full VGA	320V x 240H	Ecran cathode froide	3 CC	10	MMC/SD maxi 512MB	IPX-7	Un an pièces et MO	Oui	-	-	-	-	-	-
<b>IFINDER ExpéditionC</b>	3" Diag (7.3 cm)	FSTN, 16 niveaux de gris	320V x 240H	Ecran cathode froide	3 CC	10	MMC/SD maxi 512MB	IPX-7	Un an pièces et MO	Oui	-	-	-	-	-	-

PARTIE SONDEUR

# Modèles et caractéristiques



Enregistrement graphique sondeur	Fish Reveal	Hyperscroll	Données superposition	Redimensionner fenêtre	Séparation écrans en zoom	Température eau	Vitesse et distance
-	Oui	Oui	Sondeur	-	-	Oui	Capteur optionnel
-	Oui	Oui	Sondeur	-	-	Oui	Capteur optionnel
-	Oui	Oui	Sondeur	-	Oui	Oui	Capteur optionnel
-	Oui	Oui	Sondeur	-	Oui	Oui	Oui
-	Oui	Oui	Sondeur	-	Oui	Oui	Capteur optionnel
-	Oui	Oui	Sondeur	-	Oui	Oui	Capteur optionnel
-	Oui	Oui	Sondeur	-	Oui	Oui	Oui
-	Oui	Oui	Sondeur	-	Oui	Oui	Capteur optionnel
-	Oui	Oui	Sondeur	-	Oui	Oui	Oui
-	Oui	Oui	Sondeur/GPS	-	Oui	Oui	Capteur optionnel
Oui	Oui	Oui	Sondeur/GPS	Oui	Oui	Oui	Capteur optionnel
Oui	Oui	Oui	Sondeur/GPS	Oui	Oui	Oui	Capteur optionnel
Oui	Oui	Oui	Sondeur/GPS	Oui	Oui	Oui	Oui
Oui	Oui	Oui	Sondeur/GPS	Oui	Oui	Oui	Capteur optionnel
Oui	Oui	Oui	Sondeur/GPS	Oui	Oui	Oui	Capteur optionnel
Oui	-	Oui	Sondeur/GPS	Oui	Oui	Oui	Capteur optionnel
Oui	-	Oui	Sondeur/GPS	Oui	Oui	Oui	Capteur optionnel
Oui	-	Oui	Sondeur/GPS	Oui	Oui	Oui	Capteur optionnel
-	-	-	GPS	Oui	Oui	-	-
-	-	-	GPS	Oui	Oui	-	-
-	-	-	GPS	Oui	Oui	-	-
-	-	-	GPS	-	-	-	-
-	-	-	GPS	-	-	-	-
-	-	-	GPS	-	-	-	-
-	-	-	GPS	-	-	-	-
-	-	-	GPS	-	-	-	-
-	-	-	GPS	-	-	-	-
-	-	-	GPS	-	-	-	-

## PARTIE GPS/NAVIGATION

Récepteur GPS	NMEA entrée/sortie	Mise à jour position	Cartographie compatible	Points de route	Routes	Icones de marquage	Alarmes GPS	Zooms	Enregistrement tracés GPS	
-	-	-	-	-	-	-	-	-	-	<b>X50 DS</b>
-	-	-	-	-	-	-	-	-	-	<b>X86 DS</b>
-	Standard 2000	-	-	-	-	-	-	-	-	<b>X 52</b>
-	Standard 2000	-	-	-	-	-	-	-	-	<b>X 59 DF</b>
-	Standard 0183	-	-	-	-	-	-	-	-	<b>X 67C</b>
-	Standard 0183	-	-	-	-	-	-	-	-	<b>X 125</b>
-	Standard 0183	-	-	-	-	-	-	-	-	<b>X 126 DF</b>
-	Standard 2000	-	-	-	-	-	-	-	-	<b>X 102C</b>
-	Standard 2000	-	-	-	-	-	-	-	-	<b>X 107C DF</b>
Intégrée 12 canaux GPS + Waas	Standard 0183	1 seconde	-	1000 + 1000 remarquables	100 avec 100 points/ route	42 icones	Arrivée/ mouillage /écart de route	40 zooms02 - 4000 mn	-	<b>M 52i</b>
Externe LGC 2000 12 canaux GPS + Waas	Standard 2000	1 seconde	Navionics Gold et Nautic Path	1000 + 1000 remarquables	100 avec 100 points/ route	42 icones	Arrivée/ mouillage /écart de route	38 zooms04 - 4000 mn	1 carte digitale MMC	<b>LMS 480M</b>
Externe LGC 2000 12 canaux GPS + Waas	Standard 2000	1 seconde	Navionics Gold et Nautic Path	1000 + 1000 remarquables	100 avec 100 points/ route	42 icones	Arrivée/ mouillage /écart de route	40 zooms04 - 4000 mn	1 carte digitale MMC	<b>LMS 332C</b>
Intégrée 12 canaux GPS + Waas	Standard 2000	1 seconde	Navionics Gold et Nautic Path	1000 + 1000 remarquables	100 avec 100 points/ route	42 icones	Arrivée/ mouillage /écart de route	40 zooms02 - 4000 mn	1 carte digitale MMC	<b>LMS 334C Igps</b>
Externe LGC 2000 12 canaux GPS + Waas	Standard 2000	1 seconde	Navionics Gold et Nautic Path	1000 + 1000 remarquables	100 avec 100 points/ route	42 icones	Arrivée/ mouillage /écart de route	40 zooms02 - 4000 mn	1 carte digitale MMC	<b>LMS 337C DF</b>
Intégrée 12 canaux GPS + Waas	Standard 2000	1 seconde	Navionics Gold et Nautic Path	1000 + 1000 remarquables	100 avec 100 points/ route	42 icones	Arrivée/ mouillage /écart de route	40 zooms02 - 4000 mn	1 carte digitale MMC	<b>LMS 339C DF Igps</b>
Externe LGC 2000 12 canaux GPS + Waas	Standard 2000	1 seconde	Navionics Gold et Nautic Path	1000 + 1000 remarquables	100 avec 100 points/ route	42 icones	Arrivée/ mouillage /écart de route	38 zooms04 - 4000 mn	2 cartes digitales MMC	<b>LCX-17MT</b>
Externe LGC 2000 12 canaux GPS + Waas	Standard 2000	1 seconde	Navionics Gold et Nautic Path	1000 + 1000 remarquables	100 avec 100 points/ route	42 icones	Arrivée/ mouillage /écart de route	37 zooms05 - 4000 mn	2 cartes digitales MMC	<b>LCX-25C</b>
Externe LGC 2000 12 canaux GPS + Waas	Standard 2000	1 seconde	Navionics Gold et Nautic Path	1000 + 1000 remarquables	100 avec 100 points/ route	42 icones	Arrivée/ mouillage /écart de route	37 zooms05 - 4000 mn	2 cartes digitales MMC	<b>LCX-110C</b>
Externe LGC 2000 12 canaux GPS + Waas	Standard 2000	1 seconde	Navionics Gold et Nautic Path	1000 + 1000 remarquables	100 avec 100 points/ route	42 icones	Arrivée/ mouillage /écart de route	40 zooms02 - 4000 mn	1 carte digitale MMC	<b>GlobalMap 3500C</b>
Intégrée 12 canaux GPS + Waas	Standard 2000	1 seconde	Navionics Gold et Nautic Path	1000 + 1000 remarquables	100 avec 100 points/ route	42 icones	Arrivée/ mouillage /écart de route	40 zooms02 - 4000 mn	1 carte digitale MMC	<b>GlobalMap 3600C</b>
Externe LGC 2000 12 canaux GPS + Waas	Standard 2000	1 seconde	Navionics Gold et Nautic Path	1000 + 1000 remarquables	100 avec 100 points/ route	42 icones	Arrivée/ mouillage /écart de route	37 zooms05 - 4000 mn	2 cartes digitales MMC	<b>GlobalMap 6500C</b>
Externe LGC 2000 12 canaux GPS + Waas	Standard 2000	1 seconde	Navionics Gold et Nautic Path	1000 + 1000 remarquables	100 avec 100 points/ route	42 icones	Arrivée/ mouillage /écart de route	37 zooms05 - 4000 mn	2 cartes digitales MMC	<b>GlobalMap 7500C</b>
Intégrée 16 canaux GPS + Waas	Standard 0183	1 seconde	-	1000 + 1000 remarquables	100 avec 100 points/ route	42 icones	Arrivée/ mouillage /écart de route	30 zooms	-	<b>IFINDER GO 2</b>
Intégrée 12 canaux GPS + Waas	Standard 0183	1 seconde	Navionics Gold et Nautic Path	1000 + 1000 remarquables	100 avec 100 points/ route	42 icones	Arrivée/ mouillage /écart de route	40 zooms02 - 4000 mn	1 carte digitale MMC	<b>IFINDER H2O</b>
Intégrée 16 canaux GPS + Waas	Standard 0183	1 seconde	Navionics Gold et Nautic Path	1000 + 1000 remarquables	100 avec 100 points/ route	42 icones	Arrivée/ mouillage /écart de route	40 zooms02 - 4000 mn	1 carte digitale MMC	<b>IFINDER H2OC</b>
Intégrée 16 canaux GPS + Waas	Standard 0183	1 seconde	Navionics Gold et Nautic Path	1000 + 1000 remarquables	100 avec 100 points/ route	42 icones	Arrivée/ mouillage /écart de route	40 zooms02 - 4000 mn	1 carte digitale MMC	<b>IFINDER ExpéditionC</b>



# **LOWRANCE**

**Normark Nautisme** 75 Bd de Penthièvre - 22604 Loudéac Cedex FRANCE

TÉL. : +33 (0)2 96 28 69 01 - FAX : +33 (0)2 96 28 69 04 - SAV : 0 892 350 122

[www.lowrance.fr](http://www.lowrance.fr) - email : [contact@normark-nautisme.fr](mailto:contact@normark-nautisme.fr)

