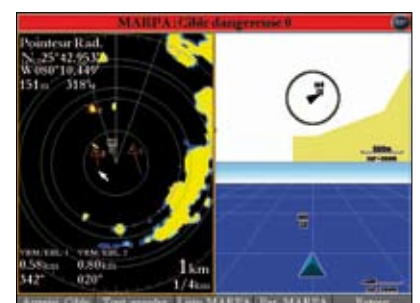
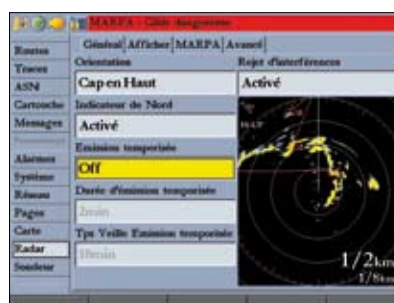
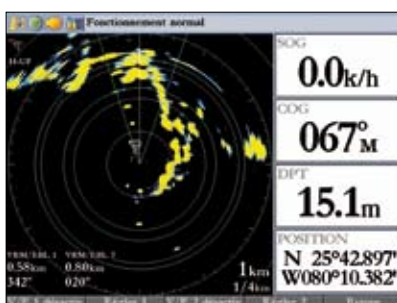


module
radar



GMR 18

- ▶ Radar numérique 4 kW
- ▶ Emissions intermittentes réglables
- ▶ Installation simple et automatique 'plug-n-play'
- ▶ Compatible fonction MARPA (nécessite un compas électronique NMEA)
- ▶ Portée : 28 nautiques



► Caractéristiques techniques

- Largeur de faisceau 5,2° horizontal / 25° vertical
- Puissance d'émission : 4kW
- Visualisation des données radars en pleine page, écran partagé ou superposition d'images (overlay) (avec les GPSmap® série 3000, 4000 et 5000)
- Compatible avec le réseau Garmin RJ 45 / 100 Mb
- Installation simple et automatique : «plug and play» (1 prise réseau + 1 alimentation)
- Gain automatique
- 2 vitesses de rotations : 30/24 RPM
- Fonction MARPA 10 pistes (nécessite un compas électronique)
- Portée en nautique : 28 nautiques
- Longueur du câble fourni : 15 m

► Physique

Antenne radôme 18" soit 45 cm

Boîtier étanche conforme à la norme IEC 529 IPX 7

Hauteur : 8,9" soit 22,6 cm

Poids du radôme : 7,5 kg

► Pack et Accessoires

Réf 010-00572-00

GMR 18

Câble d'alimentation/réseau

Manuel d'utilisation

010-10551-00 : câble réseau avec prise RJ45 de 6m10

010-10552-00 : câble réseau avec prise RJ45 de 12m20

010-10562-00 : grommet «passe cloison»

010-10647-01 : câble réseau marine RJ45 au mètre

Principaux accessoires en option

010-10580-00 : coupleur étanche câble réseau

010-10603-00 : kit 2 prises à sertir pour câble réseau

010-10550-00 : câble réseau avec prise RJ45 de 1m80



► Lexique

MARPA (Mini Automatic Radar Plotting Aid) : Cette fonction est un outil d'aide à l'anticollision, elle poursuit automatiquement les pistes radar et fournit leurs informations détaillées (azimut, distance, route, vitesse, CPA point de passage le plus proche et heure du CPA)

Pour chaque piste, un numéro d'identification et un vecteur sont affichés avec le symbole. Le numéro correspond à celui de la liste MARPA et le vecteur est une représentation visuelle de la route et de la vitesse de la piste.

Overlay (recouvrement) : L'image radar est superposée sur l'image de la page carte.