

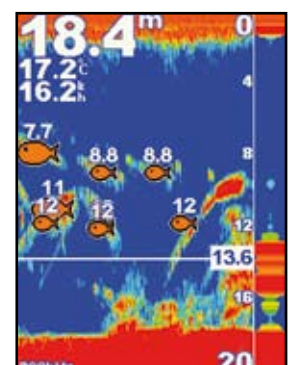
gamme  
**sondeurs**



## FishFinder 400C

- ▶ Ecran ultra-lumineux 4"
- ▶ Menu intuitif
- ▶ Disponible en version bi fréquences ou bi faisceaux
- ▶ Technologie UltraScroll™
- ▶ Interfaces CANet™ et NMEA

Prof	
<b>19.6<sup>m</sup></b>	
Temp. eau	
<b>16.8<sup>°c</sup></b>	
Tension	
<b>14.0<sup>v</sup></b>	
Vitesse surf.	Odomètre
<b>16.2<sup>k/h</sup></b>	<b>0.0<sup>m</sup></b>



## ► Caractéristiques techniques

- Nouveau menu pour un choix simplifié des options et réglages (sauvegarde possible)
- Taille des chiffres importante
- Nouveau design
- Entrée/sortie NMEA 0183
- Interface CANet™

### Données sondeur

- Enregistrement de la température de l'eau
- Puissance de crête à crête : 4000W (bi fréquences) ; 3200W (bi faisceaux)
- Profondeur maxi : 450 m (bi fréquences) ; 270 m (bi faisceaux)

## ► Physique

Boîtier étanche conforme à la norme IEC 529 IPX 7  
 Dimensions : 145 x 127 x 74 mm  
 Poids : 500 g  
 Clavier rétro-éclairé

- Performances optimales en eaux profondes (bi fréquences) et peu profondes (bi faisceaux)
- Technologie AutoGain améliorant le repérage des cibles
- Fonction UltraScroll™
- Technologie SeeThru™
- A-scope en mode bi fréquences
- Ligne Blanche ; Ligne de Profondeur (ajustable)
- Zoom x2 x4, possibilité d'écran partagé
- Offset de quille
- Alarmes : poissons, hauts fonds, eaux profondes et batterie

### Ecran

Ecran QVGA 256 couleurs lisible en plein soleil  
 Taille : 4" soit 10,16 cm de diagonale  
 Résolution : 240 x 320 pixels

## ► Pack et Accessoires

### Réf 010-00510-03

FishFinder 400C (sans sonde)  
 010-10911-00 : capot de protection  
 010-10920-00 : support rotatif  
 010-10918-00 : câble d'alimentation/data  
 Manuel d'utilisation

### Réf 010-00510-05

idem ci-dessus + sonde TA bi fréquences

### Réf 010-00510-04

idem ci-dessus + sonde TA bi faisceaux

### Principaux accessoires en option

- 010-10447-03 : kit d'encastrement étanche
- 010-10170-01 : rallonge de sonde 6 m
- 010-10225-00 : capteur température
- 010-10279-01 : capteur de vitesse TA
- 010-10365-00 : capteur vitesse et température TR
- 010-10106-00 : sonde TA plastique, 200 kHz, 20°, T°C, vitesse
- 010-10192-01 : sonde TA plastique, 50/200 kHz, 12/45°, T°C, vitesse
- 010-10327-00 : sonde à coller 50/200 kHz, 12/45°
- 010-10119-00 : sonde TR plastique, 200 kHz, 12°
- 010-10194-00 : sonde TR plastique, 50/200 kHz, 12/45°
- 010-10107-00 : sonde TR bronze, 200 kHz, 12°
- 010-10182-00 : sonde TR bronze, 50/200 kHz, 12/45°



## ► Lexique

**Fonction UltraScroll** : rafraîchissement rapide de l'image

**Technologie SeeThru** : analyse simultanée des échos faibles et puissants

