



## Questions fréquemment posées

### Informations pratiques sur le PC-Planner C-Map

---

Puis-je utiliser mes cartes FP avec mon PC-Planner ?	Oui, le PC-Planner peut être commandé avec un lecteur USB FP spécifique
Quelle est la date d'expiration de l'inscription sur le site PC-Planner ?	L'inscription sur le site PC-Planner n'est pas soumise à une quelconque date d'expiration. Votre code d'enregistrement (REGISTRATION CODE) ne doit être renouvelé que dans le cas d'une mise à jour de votre logiciel PC-Planner. Pour la création d'un nouveau code d'enregistrement, rendez-vous sur le site <a href="http://www.pcplannernt.c-map.it">www.pcplannernt.c-map.it</a> .
Je ne parviens pas à visualiser les waypoints sauvegardés sur mon PC-Planner. Comment résoudre ce problème ?	Les cartouches cartographiques C-Map sont en lecture seule et ne permettent pas la sauvegarde d'informations supplémentaires. La sauvegarde des routes et waypoints nécessite l'acquisition d'une carte User C-Card.
Comment obtenir un nouveau code d'enregistrement ?	Pour créer un nouveau code d'enregistrement, rendez-vous sur notre site <a href="http://pc-planner.c-map.it">http://pc-planner.c-map.it</a> , puis cliquez sur 'REGISTRATION CODE REQUEST', si vous êtes déjà inscrit sur notre site. Dans le cas contraire, inscrivez-vous en cliquant sur 'SUBSCRIBE NOW'. Souvenez-vous que vous devez créer un nouveau code d'enregistrement à chaque mise à jour de votre PC-Planner.
Comment mettre mon PC-Planner à jour ?	Pour la mise à jour de votre PC-Planner, rendez-vous sur notre site <a href="http://www.pc-plannernt.c-map.it">www.pc-plannernt.c-map.it</a> . Si vous n'êtes toujours pas inscrit sur notre site, cliquez sur 'SUBSCRIBE NOW'. Autrement, rendez-vous directement dans la partie 'SUPPORT AREA' du site, puis cliquez sur 'Software, Drivers and docs'. Installez la nouvelle version logicielle, puis cliquez sur l'icône PC-Planner du bureau pour la lancer. Votre PC-Planner est alors mis à jour, de manière totalement gratuite.

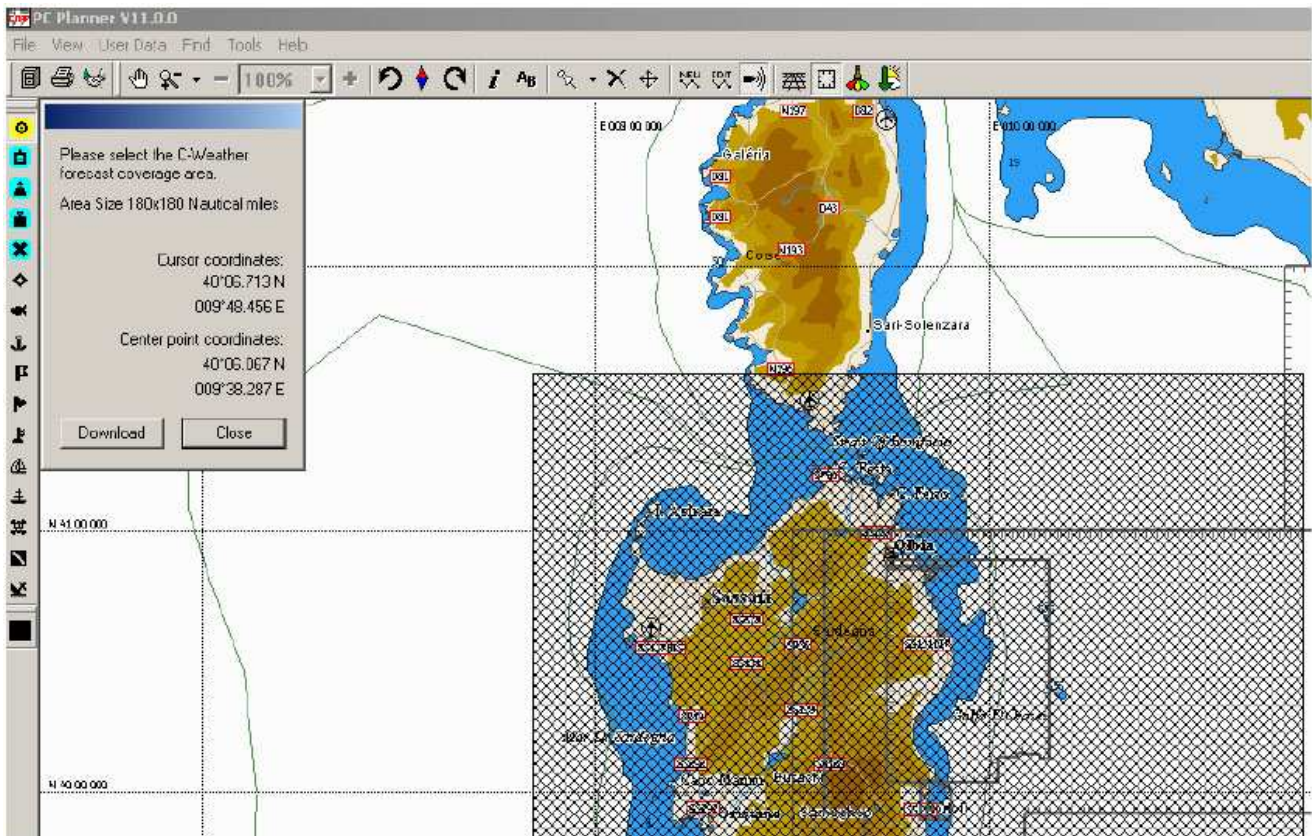
## Téléchargements C-WEATHER

C-Map a inclus dans la version Juin 2006 du PC-Planner un service météorologique gratuit pour les clients MAX. Pour télécharger les données météorologiques (disponibles depuis le 4 juillet 2006), suivez les instructions ci-dessous.

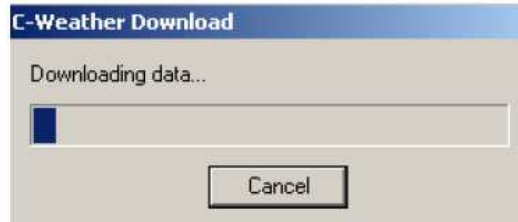
Cliquez sur l'icône 'Download meteo file', puis suivez les instructions de téléchargement :



Positionnez le curseur sur la zone souhaitée et cliquez (clic gauche). La zone de téléchargement est alors marquée à l'écran. Une fenêtre s'affiche, indiquant les détails relatifs à la zone sélectionnée.



Attendez que le téléchargement soit effectué :



Suivez alors les instructions fournies par le PC-Planner.

Si les prévisions météo ne sont pas disponibles pour la zone sélectionnée, une fenêtre s'affiche pour vous avertir de cette indisponibilité.

Si vous souhaitez sauvegarder les informations sur une carte User C-Card, cliquez (clic gauche) sur l'icône située sur la gauche de la barre d'outils. Choisissez ensuite le média sur lequel vous souhaitez sauvegarder les informations, puis suivez les instructions fournies par le PC-Planner.

Le service C-Map Weather Service est gratuit qui fournit les données suivantes : Vent (vitesse & direction), houle, situation atmosphérique, humidité (%), température (°C), visibilité (m).

Les données météorologiques peuvent être téléchargées par périodes de 6 heures. Le menu PC-Planner permet de visualiser toutes les périodes de données téléchargées. Pour visualiser le téléchargement le plus récent, sélectionnez l'option 'Best layer'. Pour visualiser les données météorologiques, cliquez sur l'option 'View / Program C-Weather data'.

