

discount
marine



CATALOGUE 2009



Electronique

Instruments

Electricité

Sécurité

Accastillage

Confort à bord

Annexes et moteurs

Librairie

Pêche

www.discount-marine.com

Cette année encore l'équipe
de Discount Marine s'engage
à vous proposer **les meilleurs
produits au meilleur prix.**

Chères clientes et chers clients,

Dans ce nouveau catalogue vous trouverez, une sélection de produits parmi les plus grandes marques qui, par leurs qualités techniques, leurs fonctionnalités et leur prix répondront à vos attentes.

Bien évidemment, ceci n'est qu'un aperçu des produits référencés chez Discount Marine. N'hésitez pas à nous interroger, si vous ne trouvez pas votre bonheur.

Concernant les prix, **nous mettons tout en œuvre pour vous proposer, tous les jours, les meilleurs prix du marché français.** C'est pourquoi les tarifs sont joints au catalogue dans un tiré à part, qui n'est valable qu'à sa date de publication.

Nous vous conseillons de vérifier régulièrement les prix sur notre site Internet www.discount-marine.com et de vous inscrire à notre newsletter afin de recevoir par e-mail nos promotions.

Nous nous engageons dans le cas où vous trouveriez le même produit, moins cher, (justifié par une annonce dans la presse, une copie d'un catalogue papier ou une capture d'écran) avec les mêmes caractéristiques (notice, garanties, version, disponibilité, livraison, service) chez l'un de nos concurrents français (hors site d'enchères sur Internet) **à faire tout notre possible** (dans la limite du respect des lois sur les prix de ventes art. n° L420-5 du Nouveau Code de commerce) **pour vous proposer ce produit à un prix encore plus bas.**

Merci pour votre fidélité et bons achats !

L'Équipe de Discount Marine

ELECTRONIQUE	6
INSTRUMENTS	53
ÉLECTRICITÉ	57
SÉCURITÉ	64
ACCASTILLAGE	72
CONFORT À BORD	80
ANNEXES ET MOTEURS	86
PÊCHE	93
LIBRAIRIE	95

A

Adaptateur Port Série-USB	40
AIS	37
Alarme homme à la mer	69
Amarres	77
Ampèremètre	60
Ancre	73
Anémomètre Girouette	48 à 52
Anémomètres à main	54
Annexes	86 à 88
Antenne GPS NMEA2000	36
Antennes AM-FM	12
Antennes GPS USB	40
Antennes TV	12
Antennes VHF	12
Antibactérien pour l'eau	81
Antifouling	78
Anti-moustiques	85
Antivol moteur	92

B

Balises de détresse	71
Barbecue	80
Baromètres	55
Bâton lumineux	68
Bloc Marine	95
Bloqueurs Spinlock	74
Bouées fer à cheval	69
Boule noire	70
Bracelet anti-mal de mer	85
Brassières	67

C

Cabestan	72
Câbles NMEA2000	36
Cadran NMEA2000	36
Canne à pêche	93
Capteur NMEA2000	36
Cartes de navigation	96
Cartes Electronique	41 à 43
Centrale de navigation	48 à 52
Chaise moteur	92
Chargeurs de batterie	58 à 59
Chaussette pare-battage	77
Cire	78
Cisailles haubans	70
Claviers informatique	40
Coffret évacuation douche	81
Coinceurs Spinlock	74
Combinés GPS-sondeur	29 à 33
Compas de relèvement	53
Compas de route	53 à 54
Compas électronique	49 à 53
Compas électronique	49 à 52
Compas Pointe sèche	95
Cône noire	70
Contacteurs pour pompe	84
Contrôleurs de batteries	60
Convertisseurs 12v - 220v	60
Convertisseurs 12V pour PC	40
Cornes de brume	70
Coupe-batterie	61
Coupleur de batterie	61
Couteaux	79
Couverture anti-feu	70

D

Débitmètre essence	48
Défenses	77
Déjaunissant Gelcoat	78
Détecteur de radar	36
Diesel Plus	92
Diluant	78
Disjoncteur	72
Douche	81
Duplexeur	12 et 37

E

Echelle de secours	70
Echelles pour annexes	87
Ecrans multifonctions	29 à 33
Emetteurs-récepteurs AIS	37
Enrouleurs de génois	75
Eolienne	58
Etui manivelle	73
Evaporateur	80

F

Feux à retournement	69
Feux de navigation	63
Fils de pêche	94
Flaps	91
Frein de bôme	76

G

Gelcoat	79
Gilets de sauvetage	67
Girouette	76
Glacières	81
Gonfleur	87
GPS fixes	20
GPS portables	15 à 17
Groupe froid	80
Groupes d'eau	82
Groupes électrogènes	59
Guides nautique	95
Guindeau	72

H

Hailer	11
Harnais	68
Harnais moteur	92
Haut-parleurs	14
Haut-parleurs VHF	11
Housses de Grand Voile	76
Housses étanches	85
Huile de teck	78
Huile moteur	90
Hydrofoils	92

I

Instrument Advanse	48
Instrument Northstar	48
Instruments Furuno	50
Instruments Raymarine	49 à 50
Instruments Simrad	52
Instruments Tacktick	51
Iridium	14

J

Jumelles	56
----------	----

K

Kit de lavage	85
---------------	----

L

Lampe frontale	62
Lampe pour gilet	67
Lampe torche	62
Lampes flash	68
Lecteurs CD - MP3	13
Lecteurs de cartes	20 à 21
Lests de pêche	93
Ligne de mouillage	77
Ligne de sonde à main	70
Lignes de vie	68
Loch-speedo	48 à 52
Logiciels de navigations	38 à 39
Longe pour harnais	68

M

Manivelles de winch	73
Mastic	79
Montres	55
Montres à marée	55
Moteurs électriques	91
Moteurs Hors-bord	89
Moulinets	94
Multiplexeurs NMEA	40

N

Nettoyant	78 à 79
Nylons	94

P

Panneaux solaire	57 à 58
Pare-battage	77
Passe-fils	12
Pavillons	70
Pêche	93
Perches IOR	69
Pièces détachées Tohatsu	90
Pilotes automatiques	44 à 46
Pincés de pêche	93
Pincés outils	79
Pinoches	70
Platine de cuisson	80
Polish	78
Pompes à eau	82 à 83
Pompes de cale	83 à 84
Porte fusibles	60
Poulies	75
Prises de pont	62
Prises électriques	62
Produits d'entretien	79
Projecteur	62

R

Radars	29 à 32
Radars	36
Radeaux de survie	66
Radios	12 à 13
Rangement de cockpit	77
Récepteur AIS	37
Récepteur TNT	12
Réchauds	80
Réfecteurs radar	70
Règle Cras	95
Régulateur	57 à 58
Relais de charge	61
Répartiteurs de charge	59
Réservoir d'eau	81
Réservoirs essence	92
Résine Polyester	79
Rince Moteur	92
Robinets	82
Roues pour annexes	87

S

Sac à drisse	77
Seau	70
Sikaflex	79
Sondeurs	23 à 26
Speedomètre	54
Splitter d'antennes	37
Stations météo	55
Stick de barre	76
Support antenne radar	36
Support antennes	12
Support Hors-bord	92

T

Tableaux électriques	61
Télécommande guindeau	72
Télécommandes	
pilote auto	44 à 45
Téléphones satellites	14
Thermomètre Hygromètre	55
Thuraya	14
Tissu de verre	79
Toilettes	83
Tresses	94
Treuils de pêches	93
Trousse de secours	70
Trump	70
Tuyau pour nourrice	92

V

VHF fixes	8 à 11
VHF portables	6 à 7
Vidangeur d'huile	92
Voltmètre	60

W

WC	83
Winch	74

VHF Portables

Pourquoi une VHF ? Contrairement au GSM qui n'offre qu'une couverture limitée, la radio VHF marine reste votre meilleure alliée pour votre sécurité en mer. La preuve en cinq points : ■ **elle couvre une aire maritime importante**, jusqu'à 30-50 milles ou plus de la côte, en fonction de la hauteur des antennes et de la puissance d'émission. ■ **Elle est partie prenante d'un réseau de radiocommunications** dédié à la sécurité en mer, veillant en permanence les fréquences internationales de détresse et de sécurité et diffusant les informations nautiques vitales (météo, avis urgents aux navigateurs). ■ **Elle permet un accès direct et immédiat aux secours** et à des relais efficaces, les CROSS, sémaphores de la marine nationale, stations de pilotage et de remorquage, éventuellement stations côtières de télécommunications. ■ **Elle garantit la possibilité de recevoir une assistance rapide** des navires sur zone. ■ **Elle est synonyme de contact facile** entre les équipes de secours et la personne secourue. Source : www.anfr.fr



1^{er} prix

NAVICOM RT-300

Cette VHF d'entrée de gamme répond à la norme d'étanchéité IPX4. On retrouve toutes les fonctions de base, dont une double veille. Fonctionne avec 4 piles ou 4 accus AA. Livrée avec un clip ceinture, une dragonne, 4 accus AA et un chargeur 220V.

124029



NAVICOM RT-320

La VHF étanche IPX7 avec accus Li-Ion est la moins chère de notre gamme. Petite (H.135 X L.60 x Ep.25 mm) et légère (250g), elle est dotée d'une grande autonomie (environ 15h) grâce à son accus 1600mAh. Un très bon produit qui allie performance et petit budget. Livrée avec batterie chargeur rapide 220V (charge complète 3,5h), socle de charge, dragonne et clip ceinture.

124028



NOUVEAU

1^{er} prix

RADIO-OCEAN Pocket 2400

Petite sœur de la Pocket 4300, cette nouvelle VHF d'entrée de gamme reprend les fonctions de bases des VHF. Étanche uniquement à l'aspersion, elle est livrée avec un clip ceinture, une dragonne, 4 accus Ni-Mh (type AA) et un chargeur 220V.

124032



NAVICOM RT-311

Fiable et robuste, cette VHF est étanche à l'aspersion (IPX-4). Livrée avec accus, chargeur 220V, boîtier pour piles, dragonne et clip ceinture.

124020

NAVICOM RT-311 Pack

Idem, avec en plus une alimentation 12V et un micro-oreillette

124024



PLASTIMO SX-200

Sortie en cours d'année 2008, la première VHF Plastimo à maintenant fait ses preuves. Compacte, mais avec un grand écran, étanche IPX7, elle est livrée complète avec un accus Li-Ion 1400mAh, socle de charge, adaptateur 12V et 220V et un clip ceinture.

124031



RADIO-OCEAN Pocket 4300

VHF ergonomique et étanche aux ruissellements. Livrée avec accus, chargeur 220V, boîtier pour piles et clip ceinture.

124023

RADIO-OCEAN Pack Pocket 4300

Idem Pocket 4300, avec en plus un cordon de charge 12V.

124025

VHF Portables



NOUVEAU

ICOM M35

Fort du succès de la M33, ICOM innove avec la M35. Étanche IPX7, flottante comme la M33, elle émet en 6W, est dotée d'un contrôle automatique du son et du volume, permettant de s'adapter au bruit ambiant, aussi bien en filtrant la voix lors des émissions, qu'en augmentant le volume, lors des réceptions. Livrée avec une batterie Li-Ion 980mAh, un socle de charge, un adaptateur secteur, un clip ceinture et une dragonne.

124033



NOUVEAU

ICOM M71

Ergonomique, puissante (6W) et dotée d'un accus haute capacité Li-Ion de 2000 mAh. Le produit ultime. Livrée avec 1 accus, chargeur 220V, socle de charge, dragonne et clip ceinture.

124022



NOUVEAU

NOUVEAU

LOWRANCE LHR-80E

Première VHF portable équipée d'un GPS 12 canaux et de la fonction "Détresse" homologuée en Europe. Elle permet d'envoyer sa position et de naviguer vers un point (500 waypoints mémorisables). Les fonctions «MOB» et «Track Your Buddy» sont un complément pour la sécurité du navigateur qui tomberait à l'eau. Elle est étanche IPX7 et flotte. Livrée avec une batterie Li-Ion 1400mAh, un socle de charge, un adaptateur secteur, un clip ceinture et une dragonne.

124034

Comparatif

	NAVICOM RT300	NAVICOM RT311	NAVICOM RT320	PLASTIMO SX-200	RADIO OCEAN POCKET 2400	RADIO OCEAN POCKET 4300	ICOM IC-M35	ICOM IC-M71	LOWRANCE LHR-80E
Etanchéité	IPX-4	IPX-4	IPX-6	IPX-7	IPX-4	IPX-4	IPX-7 Flottante	IPX-8	IPX-7 Flottante
Puissance d'émission	0,8-5W	0,8-5W	1-5W	1-5W	0,8-5W	0,8-5W	1-6W 2W sur piles	1-6W	1-6W
Dimensions écran (mm)	33x23	28x18	28x18	36x25	33x23	25x15	34x20	29x21	34x40
Accus	Ni-Mh 1300mAh	Ni-Mh 1300mAh	Li-Ion 1600mAh	Li-Ion 1200mAh	Ni-Mh 1300mAh	Ni-Mh 1300mAh	Li-Ion 980mAh	Li-Ion 2000mAh	Li-Ion 1400mAh
Consommation à Pmax	1,8A	1,9A	1,9A	1,5A	1,3A	1,9A	1,5A	1,7A	1,5A
Dimensions boîtier (mm)	123x60x37	162x60x37	135x60x25	110x63x37	123x60x37	140x65x35	139x62x43	139x52 x35	140x38x68
Poids avec accus	290g	400g	250g	240g	290g	400g	295g	400g	318g
Référence	124035	124020	124028	124031	124032	124023	124033	124022	124034

Accessoires

Boîtier piles	NC	124551	NC	NC	NC	NC	124552	NC	NC
Cordon de charge 12V	NC	124544	124544	NC	NC	124547	124516	124516	NC
Accus	124558	124545	124560	NC	NC	124548	NC	124557	NC
Microphone	NC	NC	NC	NC	NC	NC	124553	124518	NC

VHF Fixes avec ASN

Qu'est-ce que l'ASN ? L'ASN (Appel Sélectif Numérique) ou DSC en anglais, est une partie du système de détresse mondial (SMDSM). L'ASN est basé sur l'envoi de trames numériques pour l'appel et la sécurité. En France ce sont les CROSS qui assurent la veille du canal ASN (canal 70). Les appels peuvent prendre différentes formes (message de routine, de détresse, d'urgence...) et être envoyés soit à un destinataire en particulier, soit à un groupe de bateaux. Ces messages incluent automatiquement l'heure de la transmission, la position et l'identité (grâce au MMSI : Maritime Mobile Service Identity) de l'émetteur.



ICOM M411 Noire

Physiquement identique à la M421, Icom propose cette année une VHF, conforme aux standards de qualité de la marque, pour un prix très abordable. Un menu simplifié, la fonction « AquaQuake », une grande sensibilité. Une vraie Icom ! Connexion pour HP extérieur et GPS.

123031



ICOM M421 Noire

Un standard dans le monde des VHF Fixes. Compacte, dotée d'un grand écran et d'un haut-parleur de qualité, pour une lecture et une écoute parfaites.

123015

ICOM station déportée HM-162 Noire

Véritable second poste de commande déportée (jusqu'à 18m en option) de la VHF, il permet de contrôler toutes les fonctions de celle-ci et en plus de faire office d'Intercom. Il est doté d'un écran LCD retro-éclairé, d'un haut-parleur 2,8W et d'un connecteur pour HP externe. Etanche IPX8.

123517

ICOM station déportée HM-162 Blanche

Idem en blanc

123518



ICOM M505 Noire

Équipée d'un double récepteur dont l'un est dédié au canal 70 (ASN), d'un boîtier étanche IPX8, d'un large écran graphique, d'une qualité audio incomparable, d'un ampli pour Haïler 25W, et de la possibilité de rajouter une station de commande déportée HM-162, Icom propose là un produit très haut de gamme pour un prix tout à fait raisonnable.

123023

Pack ICOM M505 Noire

Idem avec station de contrôle déportée HM-162* (*couleur noire ou blanche à préciser lors de la commande).

123027



ICOM M505 Grise

Idem en version grise.

123024

Pack ICOM M505 Grise

Idem en gris + HM-162*

123028

NAVICOM RT-550 Noire

Remplaçante de la très répandue RT-450, ce nouveau modèle possède un écran plus grand à 8 niveaux de rétro-éclairage. Mémoire de 10 canaux et 20 numéros MMSI. Connexion pour HP extérieur et GPS. Poids 1,2 kg

123033

NAVICOM RT-550 Blanche

Idem avec boîtier et micro blanc.

123034



NAVICOM RT-650 WO

VHF ASN équipée d'un récepteur intégré « AIS » des signaux d'identification des navires, pouvant être couplée avec un lecteur de carte ou un logiciel PC, compatibles. NB : les cibles et les informations AIS peuvent être visualisées sur l'écran de la VHF. En plus de ces deux fonctions très importantes pour la sécurité, cette VHF peut être couplée à un combiné sans fil (ref : 123527) en option, permettant de contrôler toutes les fonctions de la VHF mais aussi de créer un réseau Intercom avec le poste principal.

123042

NAVICOM Combiné sans fil

Combiné sans fil pour toutes les RT 650. Doté d'un grand afficheur, il permet de contrôler toutes les fonctions de la VHF et de fonctionner en Intercom avec le poste maître jusqu'à un éloignement de 200 m. Livré avec une batterie, un socle de charge et un cordon 12V allume-cigare.

123525

NAVICOM RT-650 avec combiné sans fil

Pack comprenant la VHF RT-650 et son combiné sans fil.

123035



NAVICOM RT-650 MOB

La plus complète des VHF Navicom. Aux déjà nombreuses fonctions de la RT-650, ce modèle MOB rajoute la fonction « Homme à la Mer ». Elle est équipée d'un système de réception de signaux d'alerte (sonores et visuels) émis par un (ou plusieurs) bracelets MOB. En cas d'éloignement de plus de 100 mètres du récepteur ou en cas de déclenchement manuel sur le bouton poussoir du bracelet, l'alerte se déclenche. Livrée avec un combiné sans fil et un bracelet MOB.

123043

NAVICOM Bracelet MOB

Bracelet MOB supplémentaire pour RT-650 MOB. Fonctionne sur batterie.

123528



VHF Fixes avec ASN



RADIO-OCEAN RO4800

Pour ne pas rester en marge de ses concurrents, RADIO-OCEAN intègre cette année un récepteur AIS dans sa VHF. Ne nécessitant qu'une seule antenne, elle permet de renvoyer sur un lecteur carte ou un PC compatibles, les informations AIS. En outre, elle peut aussi afficher la tension des batteries du bord. Livrée avec son kit d'encastrement.

123044

RADIO-OCEAN Combiné P4800

Combiné sans fil, il permet de contrôler toutes les fonctions de la VHF et même d'afficher le cap et la vitesse lorsque le poste maître est relié à un GPS.

123529



NORTHSTAR Explorer 710

Simple et Robuste. Grand écran LCD. C'est la version Northstar de l'ancienne Navman 7100. Livrée avec ses pattes d'encastrement et son capot de protection.

123036



NORTHSTAR Explorer 725

Sous le nom Northstar, elle possède les fonctions de la Navman 7200, dont un capteur barométrique, un outil de prédiction du temps et des bonnes périodes de pêche, la fonction « Track your buddy » et possède en plus, la possibilité d'être connectée à un deuxième combiné sans fil (combiné 705 en option). Livrée avec un capot de protection et des pattes d'encastrement.

123040

NORTHSTAR Combiné 705

Combiné sans fil pour la VHF Explorer 725, permettant de contrôler toutes les fonctions de la VHF. Livré avec un socle de charge, un cordon 12V allume-cigare et un clip ceinture.

123041



VHF Fixes avec ASN



LOWRANCE LVR-250E

Le modèle standard de chez Lowrance. Avec toutes les fonctions basiques des VHF ASN, elle est, en plus, compatible ATIS, possède une touche d'accès direct au balayage des 3 canaux préférés, et est livrée avec son capot de protection et son kit d'encastrement.

123038



GARMIN 100i

Prévue courant 2009, cette VHF sera l'entrée de gamme de la marque. Possédant la fonction «Track your buddy», elle permet de gérer la position de 3 bateaux amis. Exclusivité : le montage encastré s'effectue par la face avant, ce qui peut simplifier grandement le montage. Livrée avec capot de protection.

123045



GARMIN 200i

Le haut de gamme de la marque. Prévu courant 2009, le modèle 200i peut être connecté un combiné déporté GHS 10 (en option). Compatible NMEA 0183 ou 2000, elle possède les fonctions «Track your Buddy» et Intercom (si elle est connecté au combiné GHS 10i en option).

123046



LOWRANCE LVR-880E

Le modèle haut de gamme de chez Lowrance. Un excellent rapport qualité prix. Compatible ATIS, elle gère le NMEA 0183 et le NMEA 2000. Équipée d'un récepteur FM, elle possède aussi la fonction «Track your buddy» qui permet d'afficher la position de 3 bateaux amis, sur l'écran du lecteur de carte compatible. Connectée à un Mégaphone, elle peut fonctionner en Interphone. Elle intègre aussi des fonctions de navigations. 200 waypoints peuvent être enregistrés et les informations de cap à suivre et de distance s'affichent à l'écran, ainsi qu'en cas de déclenchement de la fonction MOB. Livrée avec capot de protection, kit d'encastrement et antenne filaire FM.

123039

GARMIN
Combiné GHS 10i

Combiné filaire supplémentaire pour la VHF 200i, permettant de contrôler toutes les fonctions du poste maître. Doté d'un écran 2", il peut aussi être utilisé comme Intercom si on le connecte à un haut parleur externe.

123530



Comparatif

	ICOM M411 ICOM M421	ICOM M505	NAVICOM RT-550	NAVICOM RT-650	RADIO-OCEAN R04800	NORTHSTAR 710E	NORTHSTAR 725E	LOWRANCE LVR-250E	LOWRANCE LVR-880E	GARMIN 100i	GARMIN 200i	RAYMARINE RAY-49E	RAYMARINE RAY-55E
Etanchéité	IPX-7	IPX-8	IPX-7	IPX-7	IPX-7	IPX-7	IPX-7	IPX-7	IPX-7	IPX-7	IPX-7	IPX-7	IPX-7
Fonction AIS	Non	Nous consulter	Non	Oui	Oui	Non	Non	Non	Non	Non	Non	Non	Non
Connexion 2 ^e micro	Non	Oui filaire	Non	Oui sans fil	Oui sans fil	Non	Oui sans fil	Non	Non	Non	Oui filaire	Non	Oui filaire
Connexion Data	NMEA 0183	NMEA 0183	NMEA 0183	NMEA 0183	NMEA 0183	NMEA 0183	NMEA 0183	NMEA 0183	NMEA 0183 et 2000	NMEA 0183	NMEA 0183 et 2000	NMEA 0183	NMEA 0183
Sortie Hailer	Non	Oui	Non	Non	Non	Non	Non	Non	Oui	Non	Oui	Non	Non
Dimensions boîtier (mm)	78x164x170	110x165x123	72x167x157	72x167x157	70x165x147	75x162x147	75x162x147	72x160x156	96x180x156	63x160x156	63x160x156	73x179x175	80x191x174
Kit encastrement	Option 123502	Option 123503	Option 123512	Option 123512	Oui Livré	Oui Livré	Oui Livré	Oui Livré	Oui Livré	Oui Livré	Oui Livré	Option	Option
Référence	123031 123016	123023	123033	123035	123044	123036	123040	123038	123039	123045	123046	123047 123048	123032

VHF Fixes avec ASN



RAYMARINE RAY49E Grise

L'entrée de gamme, qui répond aux standards de la marque, dont la qualité et l'ergonomie des produits ne sont plus à prouver. Son grand écran permet d'afficher clairement toutes les informations utiles, comme la position avec une précision à 3 décimales.

123047



RAYMARINE RAY49E Blanche

Idem en blanc 123048

Hauts-parleurs VHF

ICOM Haut-parleur externe SP-24

Haut-parleur externe noir, rectangulaire, 4 Ohms, 7W, pouvant être encastré avec Kit MB-75 en option.

123519

ICOM Haut-parleur externe pour Hailer SP40-MKII

Haut-parleur extérieur blanc à pavillon pour Hailer. 30W, étanche, peut fonctionner en corne de brume. Convient pour toutes les VHF équipées d'une sortie Hailer.

123520



RAYMARINE RAY55E

Le milieu de gamme de Raymarine. Reprenant les fonctions de bases des VHF ASN, elle permet en plus de fonctionner en Intercom lorsqu'elle est connectée au Raymic (en option).

123032

RAYMARINE RAYMIC

Combiné filaire déporté pour les VHF Raymarine Ray55 et Ray218. Il permet de contrôler toutes les fonctions du poste maître et de fonctionner en Intercom avec celui-ci.

123524



NAVSOUND Haut-parleur étanche pour VHF

Fixation sur étrier. Modèle 10W, livré avec câble de liaison 3 m et visserie inox.

123511

NAVSOUND Haut-parleur à encastrer pour VHF

Modèle étanche 20W. Il peut se monter en applique ou en encastré. Dimensions (mm) : 116 x 116 x 55

123531



Antennes

Antennes VHF

BANTEN Antenne VHF Racing Voilier
Antenne hélicoïdale 0,15 m. Livrée avec câble 18 m et étréquer métallique.
101017

BANTEN antenne VHF 1 m Voilier
3dB. Livrée avec un câble 18 m, étréquer métallique et prise PL259 à souder.
101021

BANTEN Antenne VHF 1 m Vedette
3dB. Longueur 1 m. PL259 à souder, câble 5 m et rotule plastique intégrée.
101019

BANTEN Antenne VHF 1,5 m Vedette
3dB. Longueur 1,5 m. PL259 à souder, câble 5 m et rotule plastique intégrée.
101013

BANTEN Antenne VHF de secours
Antenne VHF de secours livrée avec 8 m de coaxial, prise PL 259 et support par sangles élastiques. En cas de sectionnement du câble de l'antenne VHF (démontage ou autres) permet de continuer à utiliser sa VHF.
101016

Accessoires

GLOMEX Pied fixe
Pour antenne avec filetage 1".
101523

GLOMEX Rotule balcon
Pour antenne avec filetage 1".
101521

GLOMEX Rotule plat-pont 2 axes
Pour antenne avec filetage 1".
101522

Passe-fil 1 ou 2 câbles
En plastique blanc pour câble. Ø maxi : 8 mm. Ø perçage : 25 mm. Ø base : 55 mm
101502

Passe-fil Alu Ø 30 ou 40 mm
Passe-fil en Aluminium à percer. Spécialement prévu pour les câbles de grande section ou pour passer plusieurs câbles. Ø intérieur 30 mm. **101509**
Ø intérieur 40 mm. **101508**

Duplexeur VHF/AM-FM/AIS
Permet d'utiliser l'antenne VHF du bord comme antenne pour la VHF (connecteur PL259), le poste auto-radio (connecteur RCA) et un récepteur AIS (connecteur BNC). Modèle amplifié, devant être connecté au 12V du bord.
121515

Antennes TV

BANTEN Antenne TV 250
Antenne Ø 24 cm, prévue pour la TV analogique et la TNT. Livrée avec 20 m de câble, une alimentation 12V mais sans support.
101032

FUNKE Antenne DSC310
Antenne extérieure spécifique TNT. Vendue par paire, sans câbles.
101044

Récepteur TNT Mobile
Équipé d'un double récepteur différentiel, il permet de recevoir la TNT et les radios numériques, même lorsque vous êtes en mouvement. (Sous réserve de disponibilité du service). Alimentation 12 à 24V.
101045

Accessoires

BANTEN Support vedette antenne TV
Support fixe en Inox
101516

BANTEN Support voilier antenne TV
Support fixe en Inox
101517

Antennes AM/FM

BANTEN Antenne AM/FM Vedette
Longueur 1 m, câble 6,6 m et rotule intégrée.
101011

BANTEN Antenne AM/FM Voilier
Longueur 1,2 m, câble 18 m et étréquer métallique.
101012

Récepteurs radio

Récepteur BLU

METEOCEAN Classic

Récepteur stéréo toutes bandes avec K7 pour enregistrement avec programmation. FM, LW, MW, SW (BLU). Scanner. Montre avec alarme et marche/arrêt programmable. Réglage du pas : 100Hz. 54 Fréquences mémorisables. Alimentation 6V du récepteur par 4 piles LR 20, et de la mémoire par 3 piles LR 6 1.5V ou alimentation par adaptateur 12/6V en option (ref : **403045**). Dim : 296 x 192 x 68 mm. Poids : 2 kg. Livré avec alimentation 220V.
117002



Récepteur BLU

METEOCEAN Advanced

Récepteur stéréo toutes bandes. FM, LW, MW, SW (BLU). Sélection des fréquences par touches directes ou par scanner. RDS permettant l'affichage de la station en FM et le pilotage de l'heure. Réglage très fin du pas jusqu'à 40 Hz. 306 fréquences mémorisables. Alimentation : 4 piles LR 6 1.5V ou alimentation par adaptateur 12/6V en option (ref : **403045**). Livré sans pile avec alimentation 220V, antenne filaire pour la BLU, oreillette et housse de transport. Dim : 210 x 127 x 38 mm. Poids : 0.850 kg.
117003

Accessoire

Convertisseur multi-tension

Convertit le 12 ou 24V de bord en 1.5, 3, 4.5, 6, 7.5, 9, 12V. Muni d'une prise allume-cigare d'un côté et de 6 fiches standard s'adaptant sur la plupart des matériels. Puissance maxi 2A.
403045

Radio-Lecteur CD-MP3



FUSION MS-IPDOCK

Boîtier étanche, pour recevoir un iPod (Touch), Nano (Gen 2 et 3) et Classic (Gen 5 et 6) et connecter l'ensemble au poste MS-CD500. Dimensions d'encastrement (mm) : 34 x 145 x 121. Livré avec un capot et un câble de liaison de 5 m.
118009

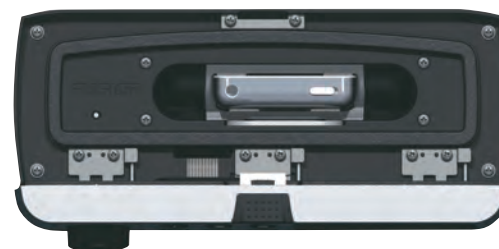
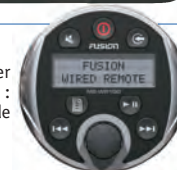


FUSION MS-CD500 Blanc

Radio lecteur CD/MP3 marine, étanche IP65. Tuner AM/FM avec fonction RDS, ampli 4 x 70W, écran 3,2", entrée auxiliaire et télécommande. Il peut aussi être connecté au Dock iPod. Lit les CD/CD-R et CD-RW. Livré avec un capot de protection. Dimensions d'encastrement (mm) : 58 x 160 x 160.
118008

FUSION Télécommande

Télécommande filaire pouvant contrôler les fonctions des radios Fusion. Couleur : gris métallisé. Livrée avec les éléments de montage et un câble de liaison de 5 m.
118524



FUSION MS-IP500 Blanc

Esthétiquement identique au MS-CD500, ce poste présente les mêmes caractéristiques Radio que le MS-CD500 mais à la place du lecteur CD il intègre un récepteur pour iPod, entièrement protégé des intempéries. Il suffit de glisser votre iPod à l'intérieur du poste. Le pupitre permet de contrôler toutes les fonctions de l'iPod. Il est compatible avec les iPod : Touch, Nano (Gen 2 et 3) et Classic (Gen 5 et 6). Livré avec un capot de protection. Dimensions d'encastrement (mm) : 58 x 160 x 160.
118007



POLYPLANAR Pack MP3

Pack pour diffusion MP3 avec ampli 2 voies 100W, paire de hauts-parleurs étanches, bouton de volume et jack étanche pour connection MP3 (non fournis).
118005

Hauts-parleurs

FUSION Haut-parleur 120W

Haut-parleur 2 voies, étanche, anti-magnétique. Ø hors tout et de perçage : 102 et 60 mm.

118525



FUSION Haut-parleur 200W

Haut-parleur 2 voies, étanche, anti-magnétique. Ø hors tout et de perçage : 152 et 75 mm.

118526

NAVSOUND Chorus Blanc

Paire de hauts-parleurs étanches à encastrier. 2 voies - 60 Watts - imp. 40hms - Ø hors-tout/encastrement : 145 / 95 mm.

118516 Coloris Noir : 118517

NAVSOUND Fugue Blanc

Paire de hauts-parleurs étanches à encastrier. 2 voies - 70 Watts - imp. 4 Ohms - Ø hors-tout/encastrement : 165/110 mm

118518 Coloris Noir : 118519



NAVSOUND Opus

Paire de hauts-parleurs étanches sur étrier. 2 voies - 25 Watts - imp. 4 Ohms - Dimensions : 103 x 103 x prof. 108 mm. Coloris blanc.

118520



Téléphones satellites

Iridium

Le système Iridium repose sur une constellation de 66 satellites défilant en orbite basse à 780 km. Ces satellites couvrent le monde entier y compris les pôles. Ils relayent la communication établie depuis le mobile vers une station terrestre qui l'achemine vers le correspondant appelé. Iridium propose aujourd'hui des services en phonie et en transmission de données à partir de 2 400 bit/s (300 o/sec) jusqu'à 10 kbit/s (1.25 Ko/sec) ainsi que l'émission et la réception de SMS.

IRIDIUM 9555

Le dernier né des téléphones Iridium. Plus compact, plus résistant aux chocs et à l'eau, son menu est aussi plus intuitif. Il est désormais doté d'un port Mini-USB. Livré avec des chargeurs, 220V et 12V, un kit mains libres, une sacoche, une antenne externe et son adaptateur. Dim. (mm) : 143 x 55 x 30. Poids : 266 g.

122006



Thuraya

Thuraya est un réseau satellitaire régional (un seul satellite géostationnaire). Il couvre 110 pays à travers l'Europe, l'Afrique du nord, l'Afrique centrale, le Moyen-Orient, l'Asie Centrale et le continent Indien. Le réseau Thuraya permet de communiquer en phonie, fax et transmission de données. Il est bi-mode Satellite/GSM et intègre le système GPS.



THURAYA 50-2520

Le SG-2520 propose des fonctionnalités inédites. Appareil photo numérique intégré 1.3 millions de pixels avec un zoom optique 5x. Enregistrement de séquences vidéos-GPRS intégré. Le SG-2520 est le seul téléphone satellite tribande avec une connectivité GSM sur les 5 continents. Hors de la zone de couverture satellite, vous pouvez l'utiliser en mode GSM grâce aux réseaux locaux. Connectivité : Bluetooth, Port Infrarouge, USB. Autonomie : en veille jusqu'à 40h, en communication 2.4h. Dim. : 139 x 48 x 18 mm (H.xL.xP.), 180 g. Livré avec : Batterie li-polymère (lithium) 3.7V - Chargeur 220V + kit de prises internationales - Kit mains libres - Cordon data sur prise USB - Mode d'emploi en français sur CD-ROM.

122011



Thuraya 50-2510

Le téléphone Thuraya permet la téléphonie vocale, data, fax et GPRS via ce réseau satellite. Le kit data n'est plus nécessaire ! Votre téléphone se branche directement sur votre ordinateur via son port USB (câble fourni). La vitesse de transmission en fax ou data est de 9.6 kbps, mais la compatibilité GPRS, toujours via le réseau satellite, permet des performances accrues : 60 kbps en flux descendant, 15 kbps en flux montant. Autonomie : en veille jusqu'à 40h, en communication 2.4h. Dimensions : 118 x 53 x 19 mm (HxLxP), 130 g. Livré avec : Batterie lithium 3.7V - Chargeur 220V + kit de prises internationales - Kit mains libres - Cordon data sur prise USB - Mode d'emploi en français sur CD-ROM.

122010



Accessoires

IRIDIUM Carte SIM

122525

IRIDIUM Recharge 75 min.

Valable 1 mois à partir de l'activation.

122526

IRIDIUM Recharge 200 min.

Valable 6 mois à partir de l'activation.

122540

IRIDIUM Recharge 500 min.

Valable 1 an à partir de l'activation.

122527

IRIDIUM - Prolongement 1 mois

Vous permet de prolonger la validité de vos minutes.

122537

Accessoires

Unités THURAYA Le prix des communications dépend du pays appelé et du réseau appelé (France Telecom ou GSM ou Thuraya), mais pour un appel vers un poste fixe en France, 1 unité correspond à peu près à 1 minute de communication.

THURAYA Carte SIM

122541

THURAYA Recharge 20 unités

Valable 1 mois.

122530

THURAYA Recharge 39 unités

Valable 2 mois.

122542

THURAYA Recharge 50 unités

Valable 3 mois.

122531

THURAYA Recharge 80 unités

Valable 5 mois.

122532

THURAYA Recharge 160 unités

Valable 12 mois.

122533

GPS portables Garmin



GARMIN Etrex H

Modèle de base avec écran monochrome et sans cartographie, mais possédant toutes les fonctions essentielles d'un GPS. Livré avec une dragonne.

106115

GARMIN Oregon

Nouvelle gamme chez Garmin, les Oregon sont des GPS multi-usages qui pourront aussi bien vous guider sur la route que vous permettre d'afficher les cartes Topo ou marines. Robustes, dotés d'un écran tactile 3" anti-reflet et d'un récepteur GPS haute sensibilité.



GARMIN Oregon 200

L'entrée de gamme. Equipé d'une mémoire interne de 24 Mb, permettant d'afficher une base cartographique mondiale. Son lecteur interne de carte SD, lui permettra d'afficher les cartes détaillées, GPS Topo®, BlueChart G2® et City Navigator®. Livré avec un clip ceinture, un câble USB et une notice Française sur CD-Rom.

106136



GARMIN 72

Un très bon compromis pour ce GPS sans cartographie, mais avec une database marine d'aide à la navigation (balises, bouées, phares). Livré avec une dragonne.

106012

GARMIN 72 Pack marine

Idem, mais livré en plus avec un câble 12V allume-cigare, un étrier marine et une sacoche.

106044



GARMIN 60

Un GPS pour toutes les activités. Son antenne débordante, permet une réception à 360° quelque soit son orientation. Livré avec un câble PC (USB), le logiciel Trip&Waypoint, une dragonne et un clip ceinture.

106075

GARMIN 60 Pack marine

Idem, mais livré en plus avec un câble 12V allume-cigare, un étrier marine et une sacoche.

106074



GARMIN Map 60 Cx

Aussi polyvalent que le GPS 60, il est doté d'une antenne SIRF III et d'une carte micro SD 64 MB, pouvant recevoir la cartographie marine BlueChart, la cartographie GPS Topo et la cartographie routière CitySelect avec guidage visuel (Cartographies en option). Livré avec un câble PC (USB), le logiciel Trip&Waypoint, une dragonne et un clip ceinture.

106096



GARMIN Colorado

Le premier GPS Garmin portable pouvant afficher, entre autres, la nouvelle cartographie marine G2 Vision (voir page 41). Doté comme le Garmin 60 d'une antenne débordante haute sensibilité, d'un compas, d'un baromètre électronique et d'un système sans fil de liaison avec d'autres GPS Colorado (pour échanger des Waypoints par exemple). Capable aussi de lire les cartes Topo et routières. Livré avec un câble de liaison PC/USB, un clip ceinture, le logiciel Trip & Waypoint Manager et une dragonne.

106132



GARMIN Oregon 300

Le modèle intermédiaire. Regroupant toutes les fonctions de l'Oregon 200, ce modèle est équipé d'une mémoire interne de 512 Mb et d'un compas électronique et d'un altimètre barométrique. Livré avec un clip ceinture, un câble USB et une notice en français sur CD-Rom.

106137



GARMIN Oregon 400t

Le haut de gamme. Il reprend toutes les fonctions du 300, mais sa mémoire de 3 Gb et préchargé avec les cartes topographiques de l'Europe (29 pays) au 1/100.000 ème. Livré avec un clip ceinture, un câble USB et une notice Française sur CD-Rom.

106138

GPS portables Garmin

GARMIN 276 C

Un GPS autonome doté d'un grand écran pour une lecture des cartes marines ou routières très confortable. Vous retrouverez toutes les fonctions et informations souhaitées (suivi de cap, routes, waypoints, traces) tout en restant un appareil très simple d'utilisation. Livré avec un étrier marine, un câble PC (USB), un câble d'alimentation 12V + data, le logiciel Trip&Waypoint, un accu Li-Ion et un chargeur 220V.

106041



GARMIN GPSMAP 620

Cette fois Garmin innove avec un GPS qui fonctionne aussi bien en mer (compatibles à 100% avec les cartes G2 Vision, fonction guidage et vues 3D) que sur route (avec un kit auto en option) permettant un guidage vocale. Avec un écran 5,2", tactile et doté d'une définition de 480 x 800 pixels, il comblera les plus exigeants des navigateurs et des conducteurs. En mode marine, vous pourrez enregistrer jusqu'à 1500 waypoints et 50 routes. Compatibles AIS et ASN, vous pourrez visualiser à l'écran les données des bateaux émettant les messages AIS, mais aussi la position des bateaux émettant des appels de détresse via l'ASN. Livré avec un support bateau, une batterie Li-Ion, un chargeur secteur, un câble USB et un capot de protection.

106148



GARMIN GPSMAP 278

En plus de toutes les fonctions du 276C, ce GPS est doté, dans sa mémoire interne, de la cartographie routière "Mapsource City Navigator" Europe. On retrouve en standard tous les accessoires permettant une utilisation dans un véhicule. Support lesté, support à coller et un câble d'alimentation avec prise allume-cigare et haut-parleur.

GPS portables Magellan

Magellan Triton 300-400-5000

Compact et robuste, cette nouvelle gamme de GPS Magellan a de nombreux atouts pour séduire le plus grand nombre. Processeur 266 MHz, pour un affichage très fluide. Antenne Sirf III, pour une précision et une vitesse d'acquisition plus importante. Ecran 256 couleurs 320 x 240 pixels permettant une très bonne visualisation des cartes. La possibilité d'ajouter des cartes marines (voir page 43) ou topographiques (modèle 400 et 500). Et sur le 500, un compas et un baromètre électronique intégré. Accessoires de la gamme ci-contre.



MAGELLAN Triton 300

Modèle de base de cette série, il possède une cartographie terrestre de base non évolutive. Livré avec un câble USB et le logiciel VantagePoint.

106127



MAGELLAN Triton 400

Les fonctions de base sont identiques au modèle 300, il possède en plus un lecteur de SD Card, lui permettant d'afficher les cartes marines MapSend BlueNav XL3 (voir p. 43), les cartes Topo, les cartes routières et aéronautiques compatibles (non livrées). Livré avec un câble USB et le logiciel VantagePoint.

106128



MAGELLAN Triton 500

Identique au 400, il est équipé en plus d'un compas et d'un baromètre pour mesurer la pression et les variations altimétriques. Livré avec un câble USB et le logiciel VantagePoint.

106129

GPS portables Magellan

Magellan Triton 2000

La série « haut de gamme » de Magellan. Toute nouvelle, elle apporte un nombre conséquent de nouvelles fonctionnalités encore jamais vues dans les GPS Portables. Ecran Tactile, micro intégré pour enregistrer des fichiers audio et les associer à des lieux géographiques, sortie audio pour écouter des MP3, affichage de photos, lampe torche par LED et enfin sur le 2000 un appareil photo numérique intégré de 2 méga pixels. Accessoires de la gamme ci-dessous.

MAGELLAN Triton 2000

Identique au Triton 1500, il possède en plus un appareil photo numérique de 2 méga pixels permettant d'enregistrer des photos souvenirs et/ou géocodées. Livré avec un câble USB, 5 stylets de rechange et le logiciel VantagePoint.

106131



GPS portables Geonav

GEONAV 4N Gipsy

Avec un poids de moins de 320 gr et une batterie permettant une autonomie de 9h, le GEONAV 4N Gipsy est l'un des GPS portables à cartographie les plus complets. Ce GPS est en effet équipé d'un écran transreflectif TFT plein soleil de 3.5" permettant une bonne visibilité dans toutes les conditions. Livré avec : câble d'alimentation allume-cigare - alimentation AC avec haut-parleur (voiture) - adaptateur 220V - support à visser en applique - support orientable à visser - support à fixer sur tube - casque écouteur pour guidage vocale (moto) - housse de transport et un étrier ventouse. Voir cartes page 43.

106105

Accessoires

	Garmin Etrex H	Série Garmin Oregon Colorado	Série Garmin 72	Série Garmin 60	Série Garmin 276-278	Série Triton 300-400-500	Série Triton 1500-2000	Série Géonav 4N Gipsy
Etrier Marine	106535	106726	106538	106534	106537	106713	106716	106645*
Etrier Guidon	106543	106729	106547	106533	nc	106712	106715	nc
Etrier Ventouse	106528	106730	Non	106529	Non	106711	106714	106647*
Câble 12V All. cigare	106508	106651	106508	106508	106625	106721	106721	106724
Câble PC/USB	Non	106650	Non	106650	106650	106720	106720	nc
Câble PC/Série	106516	Non	106515	106515	106635	Non	Non	nc
Câble 12V + PC	106513	Non	106514	106514	Non	Non	Non	nc
Câble NMEA	106518	Non	106517	106517	106624	106719	106719	nc
Antenne Magnétique	Non	Non	Non	101034	101033	106723	106723	nc
Housse de protection	106563	106725	106565	106565	106564	106717	106718	nc

Comparatif

	GARMIN				GARMIN OREGON	
	Etrex H	72	60	60Cx	Oregon 200	Oregon 300/400t
Dimensions boîtier (mm)	112x51x30	157x69x30	155x61x33	155x61x33	114x58x35	114x58x35
Taille de l'écran (mm)	54x28	56x41	56x38	56x38	63x38	63x38
Résolution en pixels	128x64	160x20	240x160	240x160	400x200	400x200
Type d'écran	LCD monochrome à fort contraste	LCD monochrome à fort contraste	LCD monochrome à fort contraste	TFT 256 couleurs Plein soleil	TFT couleurs Tactile	TFT couleurs Tactile
Poids	150 g avec piles	218 g avec piles	198 g avec piles	213 g avec piles	193 g avec piles	193 g avec piles
Batterie	2 piles AA (non fournies)	2 piles AA (non fournies)	2 piles AA (non fournies)	2 piles AA (non fournies)	2 piles AA (non fournies)	2 piles AA (non fournies)
Autonomie	17 heures	16 heures	28 heures	18 heures	16 heures	16 heures
Étanche	Oui (IPx7)	Oui (IPx7)	Oui (IPx7)	Oui (IPx7)	Oui (IPx7)	Oui (IPx7)
Récepteur haute sensibilité	Oui	Non	Non	Oui	Oui	Oui
Interface PC	Série	Série	Série et USB	Série et USB	USB-Mac	USB-Mac
Cartes en option : Marine	Non	Non	Non	BlueChart G1	BlueChart G2 et G2 Vision	BlueChart G2 et G2 Vision
Cartes en option : Routière	Non	Non	Non	City Navigator	City Navigator	City Navigator
Cartes en option : Topo	Non	Non	Non	GPS Topo Garmin	GPS Topo Garmin	GPS Topo Garmin
Mémoire intégrée	Non	Non	1 Mo	Non	24 Mo	850 Mo/3 Gb
Accepte les cartes mémoire	Non	Non	Non	Micro SD	Micro SD	Micro SD
Waypoints/routes	500/20	500/50	500/50	1000/50	1000/50	1000/50
Boussole électronique	Non	Non	Non	Non	Non	Oui
Altimètre barométrique	Non	Non	Non	Non	Non	Oui
Tableau des marées	Non	Oui	Non	Oui	Oui	Oui
Calcul de zone	Non	Oui	Oui	Oui	Oui	Oui
Référence	106115	106012	106075	106096	106136	106137/106144

Comparatif

	GARMIN		MAGELLAN			GEONAV
	Colorado300	276c/278c	Triton 300	Triton 400/500	Triton 2000	4N Gipsy
Dimensions boîtier (mm)	139x60x35	81x145x48	118x55x31	118x55x31	146x64x29	164x85x34
Taille de l'écran (mm)	63x38	56x76	45x34	45x34	58x44	72x54
Résolution en pixels	400x240	320x480	320x240	320x240	320x240	320x240
Type d'écran	TFT 256 couleurs Plein soleil	TFT 256 couleurs Plein soleil	256 couleurs Plein soleil	256 couleurs Plein soleil	256 couleurs Plein soleil - Tactile	TFT 256 couleurs Plein soleil
Poids	207 g avec piles	385 g	212 g avec piles	212 g avec piles	224 g avec piles	315 g
Batterie	2 piles AA (non fournies)	Batterie Lithium-Ion	2 piles AA (non fournies)	2 piles AA (non fournies)	2 piles AA (non fournies)	Batterie Lithium-Ion
Autonomie	15 heures	15 heures	10 heures	10 heures	10 heures	8-12 heures
Étanche	Oui (IPx7)	Oui (IPx7)	Oui (IPx7)	Oui (IPx7)	Oui (IPx7)	Oui (IPx7)
Récepteur haute sensibilité	Oui	Non	Oui SIRF Star III	Oui SIRF Star III	Oui SIRF Star III	Non
Interface PC	USB	Serie et USB	USB	USB	USB	Non
Cartes en option : Marine	BlueChart G2 et G2 Vision	BlueChart G1/G2	MapSend BlueNav small	MapSend BlueNav	MapSend BlueNav	Navionics Gold et Platinum
Cartes en option : Routière	City Navigator	City Navigator	Non	Europe Navteq	Europe Navteq	Navionics Land&Sea
Cartes en option : Topo	GPS Topo Garmin	GPS Topo Garmin	Non	MapSend Topo et Navicom Top-25	MapSend Topo et Navicom Top-25	Navionics Piste de ski
Mémoire intégrée	48 Mo	Aucune	10 Mo	10 Mo	128 Mo	Oui
Accepte les cartes mémoire	SD Card	Garmin	Non	SD Card	SD Card	Compact Flash
Waypoints/routes	1000/50	3000/50	500/20	500/20	Illimités sur SD Card	Illimités sur SD Card
Boussole électronique	Oui	Non	Non	Non/Oui	Oui	Non
Altimètre barométrique	Oui	Non	Non	Non/Oui	Oui	Non
Tableau des marées	Oui	Oui	Non	Oui	Oui	Oui
Calcul de zone	Oui	Non	Non	Non	Oui	Non
Référence	106132	106041/106111	106127	106128/106129	106131	106105

GPS fixes



FURUNO GP 32

Un classique. Doté d'un grand écran 4,5" (11,4 cm), il est simple et très complet. Waas/Egnos, multi-alarmes, 999 waypoints, 50 routes et 1000 points de traces mémorisables. Étanche à l'aspersion IPX5. Écran et clavier rétro-éclairé. Livré avec un étrier, un câble d'alimentation (10-30V) et une antenne sans rotule. Dimension du boîtier: 175 x 100 x 85 mm. Rotule de fixation: voir page 12.

105006

GARMIN 152

Antenne interne

GPS fixe étanche IPX7, compatible WAAS/EGNOS avec touche direct "Homme à la mer". Ses 4 écrans sont entièrement configurables, pour vous permettre d'afficher les informations de navigation de votre choix. Il possède entre autres une grande mémoire avec 500 waypoints, 20 routes de 30 waypoints et la sauvegarde de 10 tracés, des alarmes de mouillage, d'arrivée et d'écart de route, un écran horizontal (160x100 pixels) à fort contraste. Modèle avec antenne intégrée. Livré avec étrier et câble d'alimentation (10-40V) + data. Dimensions du boîtier: 134 x 125 x 61 mm.

105005

GARMIN 152 Antenne déportée

Idem, mais modèle avec une antenne déportée (GA29) sans rotule de fixation voir page 12.

105004



Lecteurs de cartes Raymarine

Cette nouvelle série A de Raymarine, dont le design a été complètement modifié, rassemble tout leur savoir-faire et les dernières technologies. Compatibles AIS, NMEA 2000, SeaTalk ng et Navionics Platinum, ils intègrent pour toute l'Europe, la cartographie détaillée Navionics Silver. Ils sont aussi dotés d'une antenne GPS interne haute sensibilité et d'un nouveau support à fixation rapide, intégrant le passage des câbles.



RAYMARINE A50

Raymarine se lance dans la bataille des écrans 5". Avec son antenne interne, son kit d'encastrement, et son boîtier étanche IPX6, il conviendra parfaitement aux consoles des petites coques open. Livré avec son étrier, son câble d'alimentation et un capot de protection.

111082



RAYMARINE A70

Identique au A50, mais avec un écran 7" pour plus de lisibilité.

111083

Lecteurs de cartes Humminbird



HUMMINBIRD Squal 786c-Ai

Successeur du 785c-Ai, il possède un écran carré de 90x90 mm doté d'une excellente définition de 640x640 pixels, et d'une antenne GPS interne 50 canaux. Écran étanche IPX7 et enfichable instantanément sur son support. Compatible NMEA 0183. Lit les cartes Navionics Gold. Livré avec support et câble d'alimentation.

111084



HUMMINBIRD Panoramic 955c

Un grand écran couleur haute définition au format 16/9", un microprocesseur ultra rapide, la possibilité de lire les cartes Navionics Gold ou Platinum (voir page 43). Humminbird propose là un produit haut de gamme avec un prix très abordable pour un écran 8". Livré avec étrier, câble d'alimentation, capot de protection et antenne externe.

111076

Accessoires

Rotules d'antenne GPS	Page 12
Humminbird Cache pour écran série 700	121593
Humminbird Câble de connexion NMEA	121526
Humminbird Capteur de pression barométrique	121527
Humminbird Kit d'encastrement série 700	121628
Humminbird Kit d'encastrement série Panoramic	121629

Lecteurs de cartes Garmin

Tous les produits de cette série ont **une antenne GPS intégrée**, mais aussi un connecteur BNC pour relier, si besoin, une antenne extérieure. Garmin a particulièrement simplifié le menu interne de ces appareils afin de faciliter la navigation et les nouvelles cartes G2 Vision participent elles aussi à cette simplification. Outre les vues 3D extérieures et sous-marines, une fonction guidage vous permettra de préparer vos routes en évitant les hauts-fonds et en passant toujours du bon côté des bouées.

GARMIN 420

Un petit écran (4"), mais qui comble largement ce déficit, par une luminosité incroyable qui ravira tous les navigateurs, même ceux des zones très ensoleillées. Antenne intégrée ultra sensible. Livré avec étrier, câble d'alimentation et capot de protection. Lit les cartes Garmin G2 Vision.

111057

GARMIN 520

Idem 420, avec un écran 5" pour plus de confort de lecture. Livré avec étrier, câble d'alimentation et capot de protection.

111058

GARMIN 525

Identique au 520, mais avec un écran 640 x 480 pixels.

111059



Lecteurs de cartes Advansea

Une nouvelle marque dans l'univers des produits d'électronique marine pour les plaisanciers. Boîtier étanche IPX7, lecture des cartes C-Map Max (SD-Card), antenne GPS intégrée (mais aussi une prise antenne externe), étrier pour fixation classique ou au plafond. Toutes ses caractéristiques devraient convenir au plus grand nombre.



ADVANSEA T.50

L'entrée de gamme. Un GPS - Lecteur de carte 5", visible en plein soleil, compatible NMEA0183 (2 entrées - 2 sorties).

111091



ADVANSEA T.56

Plus avancé techniquement, son écran de 5.6" est aussi plus confortable à lire. Compatible NMEA 2000 (mais NMEA0183 aussi) il pourra recevoir et afficher toutes les informations des capteurs supplémentaires compatibles (voir page 36).

111092

Lecteurs de cartes

Comparatif

	Humminbird 786	Humminbird 955	GARMIN 420	GARMIN 520/525	RAYMARINE A50	RAYMARINE A70	ADVANSEA T50	ADVANSEA T56
Écran	256 couleurs	TFT 65000 Couleurs	256 couleurs	256 couleurs	TFT couleurs	TFT couleurs	TFT couleurs	TFT couleurs
Dimensions écran (mm)	90x90	90x185	80x62	104x77	73x110	96x127	76x102	84x112
Nombre de pixels	640x640	480x800	320x240	320x240 640x480	480x640	480x640	340x240	640x680
Cartographie	Navionics Gold	Navionics Gold ou Platinum	G2 et G2 Vision	G2 et G2 Vision	Silver intégré + Navionics Gold ou Platinum	Silver intégré + Navionics Gold ou Platinum	Navionics Gold ou Platinum	Navionics Gold ou Platinum
Support mémoire	SD Card	SD Card	SD Card	SD Card	CF	CF	SD Card	SD Card
Étanchéité	IPX7	IPX7	IPX7	IPX7	IPX6	IPX6	IPX7	IPX7
Antenne GPS	Interne	Externe	Interne	Interne	Interne	Interne	Interne	Interne
Waypoints	3000	3000	3000	3000	1200	1200	5000	5000
Routes	50	50	50	50	150	150	100	100
Points de trace	20 000	20 000	10 000	10 000	10 000	10 000	10 000	10 000
Interface	NMEA0183	NMEA0183	NMEA0183	NMEA0183	SEATALK NG NMEA2000 NMEA0183	SEATALK NG NMEA2000 NMEA0183	NMEA0183	NMEA0183 NMEA 2000
Fonctions en option	Baromètre	Baromètre	AIS	AIS	AIS - Répétiteur instruments et capteurs	AIS - Répétiteur instruments et capteurs	AIS	AIS - Répétiteur instruments et capteurs
Dimensions boîtier (mm)	175x137x32	152x275x83	127x145x74	150x163x74	142x200x97	171x233x97	172x157x79	172x157x79
Alimentation	10-20V	10-20V	10-35V	10-35V	11-18V	11-18V	10-20V	10-20V
Référence	111084	111076	111057	111058 111059	111082	111083	111091	111092

Sondeurs Humminbird

Série Fishin'Buddy Les sondeurs Fishin' Buddy réunissent en un seul appareil monobloc la sonde immergée, l'afficheur et l'alimentation électrique (6 piles AA-LR06). Pas de fil de liaison : chaque sondeur est autonome et prêt à servir partout et instantanément. Il se présente sous la forme d'un boîtier/afficheur fixé en haut d'un pied qui contient une sonde fixée à sa base (61 cm entre la fixation et la sonde). Il suffit d'installer le sondeur à l'arrière ou sur le côté d'une embarcation, et d'allumer l'appareil pour afficher à l'écran la profondeur du fond et l'image de l'environnement aquatique.

Humminbird Fishin'Buddy 110

Le modèle d'entrée de gamme avec un écran monochrome et une sonde mono-fréquence.

121014



Humminbird Fishin'Buddy 120

Avec son écran mieux défini (240 x 160 pixels) et sa sonde bi-fréquence permettant une détection latérale, le modèle 120 devrait combler tout les pêcheurs.

121015



Humminbird Fishin'Buddy 140

Il reprend les caractéristiques du 120, mais affiche les informations sur un écran TFT 256 couleurs de 320 x 240 pixels, améliorant ainsi le confort de lecture et l'analyse de l'environnement sous-marin.

121016



Série SmartCast Sondeurs à sonde sans fil. Le Système SmartCast est idéal pour pêcher depuis une berge, un quai, un kayak ou une barque. Complètement autonome, il suffit de fixer la sonde sans fil à un point de la ligne, pour obtenir à distance une vue en temps réel de l'environnement sous-marin. Le système est composé de 3 versions différentes, en malette, en montage sur canne ou en bracelet-montre. La sonde, elle, est identique. Elle est totalement étanche, détecte jusqu'à 30 mètres de profondeur et sa pile interne offre 500 h d'autonomie. Elle peut émettre sur deux canaux différents, permettant ainsi d'en utiliser simultanément 2. NB : la sonde se met hors tension, dès qu'elle se trouve hors de l'eau.

HUMMINBIRD SmartCast RF-15e

Système en malette autonome avec un grand écran. Alimentation du boîtier par 8 piles LR06.

120085



HUMMINBIRD SmartCast RF-25e

Système avec afficheur à fixer sur la canne à pêche.

120086



HUMMINBIRD SmartCast RF-35e

Système avec afficheur en bracelet-montre.

120087



HUMMINBIRD Piranha Max 150 TA

Un boîtier compact, des fonctions et une manipulation simples. C'est un sondeur d'entrée de gamme, parfait pour le pêcheur occasionnel en petite profondeur. Livré avec étrier et sonde tableau arrière.

120109

HUMMINBIRD Piranha Max 150 TR

Idem avec une sonde "sabot" traversante.

120110

HUMMINBIRD Piranha Max 150 Portable

Livré avec un kit portable en toile et un support de sonde à ventouse, pour le rendre autonome. (Accus 12V non livré)

120107



HUMMINBIRD Piranha Max 170 TA

Identique au 150, avec une meilleure définition d'écran (240x160 pixels) et une sonde bi-fréquence (83-200kHz), pour pêcher dans des eaux plus profondes (150 m). Livré avec étrier (2 axes) et sonde tableau arrière.

120111

HUMMINBIRD Piranha Max 170 TR

Idem avec une sonde "sabot" traversante.

120112

HUMMINBIRD Piranha Max 170 Portable

Livré avec un kit portable en toile et un support de sonde à ventouse, pour le rendre autonome. (Accus 12V non livré)

120108



HUMMINBIRD Piranha Max 180 TA

Identique au 170 pour l'écran, il possède une sonde triple faisceaux, bi-fréquence (200-455kHz) permettant une très bonne couverture sur le fonds (90°) et une grande précision dans les petites profondeurs. Livré avec étrier (2 axes) et sonde tableau arrière.

120113

HUMMINBIRD Piranha Max 180 TR

Idem avec une sonde "sabot" traversante.

120114

HUMMINBIRD Piranha Max 180 Portable

Livré avec un kit portable en toile et un support de sonde à ventouse, pour le rendre autonome. (Accus 12V non livré)

120109

Sondeurs Humminbird

Série 700 Véritable centrale de pêche, la série 700 est particulièrement performante et évolutive. Les appareils peuvent recevoir en options : une antenne GPS, un capteur vitesse, un capteur barométrique. Ils peuvent aussi fonctionner avec deux sondes ou en double écran et même commander certain treuil de pêche Cannon. De très bons produits, pour les passionnés aguerris.



NOUVEAU

HUMMINBIRD 718 TA

Le premier modèle de la série. Avec son écran monochrome 5" de 320 x 320 pixels et sa puissance de 300 W RMS, il conviendra parfaitement aux pêcheurs d'eau peu profonde (jusqu'à 150m). Livré avec un étrier FastLock permettant un montage/démontage rapide et une sonde tableau arrière.

120115

HUMMINBIRD 718 TR

Idem avec une sonde "sabot" traversante.

120116



NOUVEAU

HUMMINBIRD 728 TA

Le haut de gamme monochrome. Physiquement identique au 718, il possède un écran de meilleure définition 640 x 320 pixels et il est plus puissant (500 W RMS) pour mieux et plus profondément (250 m) détecter les poissons. Livré avec un étrier FastLock permettant un montage/démontage rapide et une sonde tableau arrière.

120119

HUMMINBIRD 728 TR

Idem avec une sonde "sabot" traversante.

120120



NOUVEAU

HUMMINBIRD 778 TA

Les performances et la couleur en plus. Les performances du 728, mais avec un écran TFT 256 couleurs de 640 x 640 pixels, rendant l'identification et la lecture des détails beaucoup plus évidente et beaucoup plus confortable. Livré avec un étrier FastLock permettant un montage/démontage rapide et une sonde tableau arrière.

119062

HUMMINBIRD 778 TR

Idem avec une sonde "sabot" traversante.

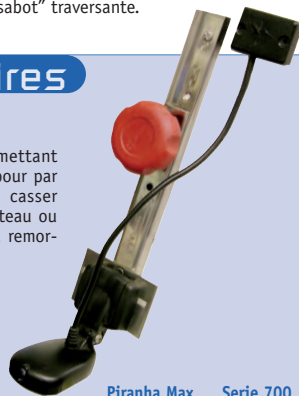
119063

Accessoires

Support de sonde coulissant

Support en Inox, permettant de remonter la sonde pour par exemple, éviter de la casser lorsqu'on échoue le bateau ou lorsqu'on le met sur sa remorque. Longueur 30 cm.

121560



	Piranha Max	Serie 700
Capteur vitesse tableau arrière		121579
Kit portable	121532	121615
Capteur vitesse traversant		121558
Protection écran	121537	121593
Protection d'étrier		121538
Câble NMEA		121526
Câble PC		121568
Antenne GPS		101035
Capteur barométrique		121527

Sondeurs Garmin

GARMIN FishFinder 90

L'entrée de gamme de Garmin. Un sondeur simple et robuste pour les petites embarcations. Livré complet avec étrier, câble d'alimentation, et sonde tableau arrière.

120082



GARMIN Fishfinder 300C

Le plus petit sondeur couleur de Garmin. La très bonne luminosité de l'écran ainsi que sa bonne définition font oublier la taille réduite de son écran. Mono fréquence, mais double faisceau, il conviendra parfaitement à ceux pour qui la place est comptée. Livré avec étrier, câble d'alimentation et sonde tableau arrière.

119055



GARMIN FishFinder 140

Techniquement identique au 90, le FishFinder 140 est doté d'un écran plus grand et de meilleure définition. Livré complet avec étrier, câble d'alimentation, et sonde tableau arrière.

120083



GARMIN Fishfinder 400C

Un petit écran couleur 4", mais tellement lumineux qu'il paraîtra plus grand. Malgré sa taille, il est doté d'un puissant sondeur 500W (50/200kHz), d'une entrée-sortie NMEA et d'une connexion CANET (pour liaison avec d'autres appareils Garmin compatibles). Livré avec une sonde tableau arrière.

119050



Sondeurs Furuno

FURUNO FVC620

Un sondeur numérique puissant, facile à manipuler grâce à son bouton rotatif et doté d'un écran 5,6", 256 couleurs, lisible sous tous les angles et toutes les lumières. Fonction "Accu-fish" permettant d'estimer la taille des poissons. Livré sans sonde.

119032

FURUNO FVC620 TA

Idem. Livré avec une sonde tableau arrière.

119035

FURUNO FVC620 TR

Idem avec une sonde traversante plastique.

119036



Furuno LS 4100

L'entrée de gamme de Furuno, mais déjà un sondeur performant. Un écran 5" dans un boîtier compact, pouvant répéter un grand nombre d'informations, lui parvenant par la liaison NMEA (câble en option). Livré avec un étrier, un câble d'alimentation et un capot de protection. Sans sonde.

120019

Furuno LS 4100 TA

Le sondeur livré avec une sonde tableau arrière bi-fréquence.

120020

Furuno LS 4100 TR

Le sondeur livré avec une sonde traversante plastique, affleurante.

120021



Accessoires

Sonde tableau arrière 50-200kHz	121522
Sonde tableau arrière trifonctions 50-200kHz	121524
Sonde traversante plastique 50-200kHz	121523
Sonde traversante Bronze 50-200kHz	121621
Sonde traversante Bronze trifonctions 50-200kHz	121525

Sondeurs Lowrance



LOWRANCE X125 TA

Un sondeur monochrome pour les profondeurs moyennes (max 200m) doté d'un écran 5" de très bonne définition (480 x 480 pixels). Le savoir faire Lowrance et le confort de lecture sont les deux principaux avantages de ce sondeur de milieu de gamme. Livré avec étrier et sonde tableau arrière.

120123

LOWRANCE HDS-5X

La Technologie exclusive "Broadband Sounder" intégré dans ce produit est issu de la nouvelle série HDS. Cette technologie numérique permet de détecter les poissons avec une plus grande précision et une meilleure lisibilité grâce à une meilleure discrimination des cibles. Doté d'un écran 5" SolarMax™ Plus, d'une connectivité Ethernet et d'une compatibilité NMEA2000 et NMEA0183, il séduira les plus exigeants des pêcheurs. Livré avec étrier et capot de protection, mais sans sonde.

119061

LOWRANCE HDS-5X (83-200TA)

Idem avec une sonde 80-200 kHz pour les adeptes des petites profondeurs.

119058

LOWRANCE HDS-5X (50-200TA)

Idem avec une sonde 50-200 kHz pour les adeptes des grandes profondeurs.

119060

Accessoires

Sonde tableau arrière 50-200kHz - 600W	121584
Sonde tableau arrière 50-200kHz - 1000W	121606
Capteur vitesse tableau arrière	121605
Sonde traversante plastique 50-200kHz - 600W	121585
Sonde trav. Bronze Tri-fonction 50-200kHz - 600W	121600
Sonde trav. bronze 50-200kHz 1000W 12-45°	121608
Sonde trav. bronze 50-200kHz 1000W 6-19°	121602
Accessoires et capteurs NMEA2000	Page 36



Sondeurs

Comparatif

	HUMMINBIRD Fishin' Buddy		HUMMINBIRD Piranha		HUMMINBIRD Série 700			
	110	120	140c	Max 150	Max 170/180	718	728	778
Étanchéité	IPX7	IPX7	IPX7	IPX7	IPX7	IPX7	IPX7	IPX7
Écran	4 niveaux de gris	8 niveaux de gris	TFT 256 couleurs	8 niveaux de gris	8 niveaux de gris	16 niveaux de gris	16 niveaux de gris	256 couleurs
Dimensions écran (mm)	80 x 60	80 x 60	75 x 55	80 x 60	80 x 60	90 x 90	90 x 90	90 x 90
Nombre de pixels	160 x 128	240 x 160	320 x 240	160 x 132	240 x 160	320 x 320	640 x 320	320 x 240
Puissance RMS	125W	125W	125W	100W	200W	300W	500W	500W
Fréquences (kHz)	200	200-455	200-455	200	83-200 200-455	83/200 (455)	83/200 (455)	83/200 (455)
Cônes faisceaux	34°	34° et 10°	34° et 10°	20°	60°-20° 35°-20°-35°	60°-20°	60°-20°	60°-20°
Profondeur maximum en M	100	100	100	100	150	200	300	300
Alarmes de profondeur	oui	oui	oui	oui	oui	oui	oui	oui
Vitesse	non	non	non	non	non	option	option	option
Sortie NMEA/PC/Bus	non	non	non	non	non	NMEA/PC	NMEA/PC	NMEA/PC
Dimensions boîtier (mm)	146x107x69	146x107x69	146 x 107 x 69	140 x 110 x 40	140 x 110 x 40	137 x 175 x 32	137 x 175 x 32	137 x 175 x 32
Alimentation	6 piles LR06	6 piles LR06	6 piles LR06	10 - 20 V	10 - 20 V	10 - 20 V	10 - 20 V	10 - 20 V
Option	nc	nc	nc	Kit portable	Kit portable	Capteur Baro. Capteur vitesse Antenne GPS	Capteur Baro. Capteur vitesse Antenne GPS	Capteur Baro. Capteur vitesse Antenne GPS
Référence avec sonde TA	121014	121015	121016	120109	120111 120113	120115	120119	119062

Sondeurs

Comparatif

	GARMIN Fishfinder				FURUNO		LOWRANCE	
	90	140	300C	400C	LS 4100	FCV620	X-125	HDS-5X
Étanchéité	IPX7	IPX7	IPX7		IPX7	IPX7	IPX7	IPX7
Écran	noir et blanc	4 niveaux de gris	256 couleurs	256 couleurs	4 niveaux de gris	256 couleurs	4 niveaux de gris	16-Bit couleurs
Dimensions écran (mm)	81 x 56	84 x 84	71 x 53	80 x 62	100 x 75	112 x 84	90 x 90	90 x 90
Nombre de pixels	128 x 64	128 x 240	320 x 240	320 x 240	320 x 240	320 x 240	480 X 480	480 X 480
Puissance RMS	100W	100W	150W	500W	300W	600W	300 W	BroadBand
Fréquences (kHz)	80 / 200	80 / 200	200	50 / 200	50 / 200	50 / 200	200	50 / 200
Cônes faisceaux	45°-14°	45°-14°	45°-14°	45°-14°	45°-11°	45°-11°	NC	selon sonde
Profondeur maximum en M	150	150	150	300	250	350	200	selon sonde (Max 750)
Alarmes de profondeur	oui	oui	oui	oui	oui	oui	oui	oui
Vitesse	non	non	nc	option	selon sonde	selon sonde	option	selon sonde
Sortie NMEA/PC/Bus	non	non	non	NMEA / CANet	NMEA	NMEA	non	NMEA 0183-2000-Ethernet
Dimensions boîtier (mm)	124 x 119 x 61	124 x 155 x 66	114 x 114 x 61	127 x 145 x 74	149 x 149 x 56	170x170x106	138 x 176 x 86	145 x 184 x 88
Alimentation	10 - 18 V	10 - 18 V	10 - 18 V	10 - 18 V	11 - 16 V	12 - 24 V	10 - 17 V	10 -17 V
Option	nc	nc	nc	nc	nc	nc	nc	Réseau Ethernet-tous capteurs NMEA2000
Référence avec sonde TA	120082	120083	119055	119050	120020	119035	120123	119058 (83-200kHz)

Multifonctions Garmin

Série 400S-500S Outre un menu particulièrement simple permettant de gérer les nombreuses fonctions des appareils, l'un des atouts de cette gamme est la cartographie G2 Vision, permettant d'afficher une représentation 3D des fonds sous-marins. Rendant la lecture des fosses ou des tombants très facile. Tout ces modèles ont une antenne intégrée, un connecteur pour antenne externe et un sondeur 500W intégré qui complera les amoureux de la pêche.



GARMIN 420S
sonde TA 50/200kHz

Ecran 4" et sondeur 500W. Livré avec étrier, cache écran et câble d'alimentation et une sonde tableau arrière bi-fréquences.

103086



GARMIN 520S
sonde TA 50/200kHz

Ecran 5" et sondeur 500W. Livré avec étrier, cache écran et câble d'alimentation et une sonde tableau arrière bi-fréquences.

103088



GARMIN 525S
sonde TA 50/200kHz

Ecran 5" et sondeur 1000W. Livré avec étrier, cache écran et câble d'alimentation et une sonde tableau arrière bi-fréquences 500W. Sonde 1000W en option.

103090

Cette gamme d'écran multifonctions propose deux produits évolutifs vers le sondeur (module sondeur en option), le radar (radôme en option) avec la possibilité de mettre plusieurs écrans en réseau sans boîtier spécifique de connection. Ils utilisent la cartographie Bluechart G2 Vision (cartographie 3D, photos satellite). Ces appareils sont compatibles avec les appareils NMEA 0183 et 2000 pour l'exploitation de nombreuses données (informations moteur). Ils sont équipés d'une sortie et d'une entrée vidéo.

GARMIN 4012

Ecran 12.1", XVGA, lisible en plein soleil. Livré avec étrier, capot de protection, câble d'alimentation et antenne GPS 17N.

103092

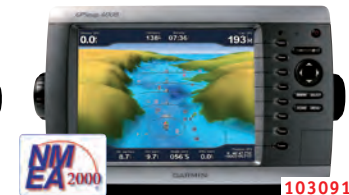
GARMIN 4008

Idem mais avec un écran 8.4".

103091



103092



103091

Série 5000 : Reprenant les mêmes fonctions que les 4000, cette série offre la particularité d'avoir des **écrans tactiles** permettant de se déplacer dans les menus avec une facilité déconcertante, et d'avoir un encombrement réduit (pas besoin de clavier), à taille d'écran égale, par rapport aux produits de la concurrence.

Garmin 5012

Ecran tactile 12.1" XVGA, lisible en plein soleil. Livré avec étrier, câble d'alimentation et antenne GPS.

103094

Garmin 5008

Ecran tactile 8.4" VGA, lisible en plein soleil. Livré avec étrier, câble d'alimentation et antenne GPS.

103093



103094



103093

Accessoires

Sonde tableau arrière 200 kHz	121518
Sonde tableau arrière 50-200 kHz	121517
Capteur vitesse tableau arrière	121581
Sonde traversante plastique 50-200 kHz	121521
Sonde traversante bronze tri-fonction 50-200 kHz	121519
Sonde traversante bronze 1KW	121622
Accessoires et capteurs NMEA2000	page 36



GARMIN GMR 18

Radôme 4kw, Ø 46 cm. Compatible séries 4000, 5000.

103510



GARMIN GSD 21

Module sondeur 500W RMS, bi-fréquences (50/200 kHz) Compatible séries 4000, 5000.

103506

GARMIN GSD 22

Idem en 1000 Watts RMS.

103507

Multifonctions Humminbird

La série 700 se renouvelle cette année en gardant tous les avantages de l'ancienne gamme (lecture des cartes Navionics – puissant sondeur bi-fréquence 500W – possibilité de gérer une sonde quadri-faisceaux – connexion NMEA 0183 – étrier articulé FastLock) avec maintenant un écran carré 90 x 90 mm avec une définition de 640 x 640, une antenne GPS 50 canaux et grâce au CannonLink (en option), la possibilité de gérer certain treuil de pêche Cannon. Livré avec étrier, câble d'alimentation et sonde.



NOUVEAU

HUMMINBIRD 788 Ai TA

Le modèle standard (en comparaison au 798) avec une antenne GPS intégrée 50 canaux et une sonde tableau arrière bi-fréquence (83 et 200kHz) et bi-faisceau (60 et 20°).

103167

HUMMINBIRD 788 Ai TA

Idem avec une sonde sabot, traversante plastique.

103168

HUMMINBIRD 788 Ae TA

La version antenne externe (50 canaux) et sonde tableau arrière.

103161

HUMMINBIRD 788 Ae TA

Idem avec une sonde sabot, traversante plastique.

103162



NOUVEAU

HUMMINBIRD 798Si Ai TA

Dans ce combiné 5", la technologie Side Imaging* qui permet de fournir des images du fond de qualité photographique sur une couverture de 180°. Procédé de détection sous-marine et de représentation graphique particulièrement utile pour localiser des poissons ou des objets immergés.

103177

* Cette technologie n'est efficace qu'en petite profondeur (30m max.) au-delà il conserve les mêmes performances que le 788. Le modèle Ai (Antenne interne) est équipé d'une antenne GPS 50 canaux, en façade, permettant le montage encastré.

HUMMINBIRD 798Si Ai TA

Idem avec une sonde sabot, traversante plastique.

103178

HUMMINBIRD 798Si Ae TA

La version antenne externe (50 canaux) et sonde tableau arrière.

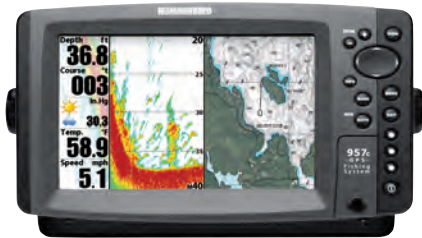
103173

HUMMINBIRD 798Si Ae TA

Idem avec une sonde sabot, traversante plastique.

103174

La série 900 Toute la technologie et le savoir Humminbird, avec un écran 9" au format 16/9°, d'une définition de 480 x 800 pixels et 65000 couleurs. La série est compatible avec les cartes Navionics Platinum +, possède un sondeur intégré bi-fréquence de 1000W RMS, particulièrement efficace, et l'écran 16/9° est très confortable pour l'affichage en écran partagé, lecteur de carte et sondeur. Livré avec une antenne GPS externe 50 canaux.



HUMMINBIRD 957Cx TA

Versión avec une sonde tableau arrière, 83-200kHz.

103128

HUMMINBIRD 957Cx TA

Versión avec une sonde traversante plastique, 83-200kHz.

103129



NOUVEAU

HUMMINBIRD 997Si TA

La combinaison des capacités Side Imaging avec la présentation 16/9°. Version avec une sonde tableau arrière.

103120

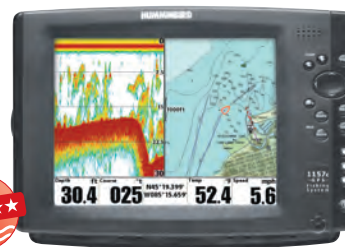
HUMMINBIRD 997Si TA

Versión avec une sonde traversante plastique.

103121

Multifonctions Humminbird

La série 1100. Pour ceux, dont le confort de lecture est un critère de choix. Cette série propose les caractéristiques de la série 900, mais avec des écrans 10,4", doté d'une définition de 600 x 800 pixels. Un must en qualité et en confort de lecture.



NOUVEAU

HUMMINBIRD 1157Cx TA

Versión avec une sonde tableau arrière 50-200kHz.

103137

HUMMINBIRD 1157Cx TA

Versión avec une sonde traversante plastique 83-200kHz.

103134



NOUVEAU

HUMMINBIRD 1197Cx TA

Versión avec une sonde tableau arrière.

103138

HUMMINBIRD 1197Cx TA

Versión avec une sonde tableau traversante plastique.

103139

Accessoires

	Série 700	Série 900	Série <1100
Sonde tableau arrière quadri-faisceau 83-200-455kHz	121547	121547	121547
Sonde traversante quadri-faisceau 83-200-455kHz	121544	121544	121544
Sonde traversante Bronze 50-200kHz	121554	121554	121554
Sonde tableau arrière Side Imaging	121617	121619	121619
Sonde traversante Side Imaging	121618	121620	121620
Captur vitesse tableau arrière	121579	121579	121579
Captur vitesse traversant	121558	121558	121558
Protection d'écran	121593	121633	NC
Câble NMEA0183	121526	121526	121526
Captur Barométrique	121527	121527	121527
CannonLink	121636	121636	121636

Multifonctions Simrad



SIMRAD NX40

Un écran multifonction de 8,4", 600 x 800 pixels.

Le module sondeur interne détecte la sonde et s'adapte à elle. (Sonde jusqu'à 1000W). La fonction radar est obtenue via un processeur externe livré avec le radôme. Les nombreuses Interface (NMEA0183-SimNet-NMEA2000-Smartcraft-Video) vous permettront d'obtenir une multitude d'informations externes. Livré avec antenne GPS 16 canaux, capot de protection, étrier et kit d'encastrement.

103140

SIMRAD NX45

Techniquement identique au NX40, mais avec un écran 12,1", pour un confort de lecture accrue.

103141



Accessoires

NOUVEAU

SIMRAD BroadBand Radar BR24

Une révolution dans le monde des Radars, qui devrait être disponible, **courant de l'année 2009**. Plus de magnétron, plus besoin de calibration, plus de temps de chauffe, des images de proximité extrêmement nettes, une consommation réduite (1,5 A à 13,8V-0,1 A en veille), un rayonnement 2000 fois inférieur à celui des radars à impulsion. Dimensions (H x Ø) : 28 x 48 cm. Poids sans câble : 7,4 kg. Liaison par câble Ethernet.

103550

SIMRAD Radôme DX42S

Pour la série NX, le radôme Ø 45 cm, livré avec son processeur 2kW et un câble de 15m.

103533

Sonde tableau arrière tri-fonction 50-200kHz 600 W	103535
Sonde traversante plastique 50-200kHz 600 W	103537
Sonde traversante Bronze 50-200kHz 600 W	103538
Sonde traversante Bronze tri-fonction 50-200kHz 600 W	103536
Sonde traversante Bronze 1000W 6-19° B260	103551

NOUVEAU

Multifonctions Lowrance

NMEA2000

LOWRANCE HDS Lowrance change complètement la présentation de ses produits et innove dans le rendu de la cartographie, grâce à son moteur graphique TurboView™, qui exploite au mieux les cartes Navionics Platinum+. Ces nouveaux produits utilisent pour le sondeur la technologie numérique Broadband*, qu'il soit intégré à l'appareil ou en boîtier déporté. Ils sont équipés des nouveaux écrans SolarMAX™ Plus, parfaitement lisibles en plein soleil et permettant un grand angle de vision. Un rétroéclairage par LED blanche de l'écran et du clavier permet de s'adapter à toutes les conditions de luminosité et aux utilisations de nuit. Equipés aussi d'une antenne GPS haute sensibilité interne, ils peuvent grâce à leur connectivité Ethernet : être relié à d'autres d'écran Lowrance, pour une utilisation en multipostes, recevoir un radome, pour ajouter la fonction radar avec superposition* d'images carte et radar (* avec capteur compas en option) ou être connecté à une antenne GPS externe. La connectivité NMEA2000, leur permettra d'afficher de très nombreuses informations complémentaires, comme les données de vent, de gestion moteur, de gestion carburants etc. Ils sont tous livrés avec un étrier, un câble d'alimentation et un capot de protection.

* BroadBand Sounder : Cette nouvelle technologie Lowrance permet, pour une puissance d'émission très faible (32W RMS), d'obtenir une discrimination des cibles, une lisibilité, un antiparasitage, de qualités incroyables. L'équivalent classique serait une puissance de 3750W RMS.

**LOWRANCE HDS-5m**

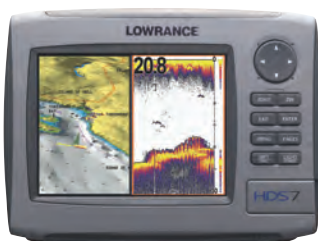
les fonctionnalités des HDS dans un petit écran 5". Pour ceux dont la place compte ou pour une utilisation en deuxième poste. La fonction sondeur, nécessite le boîtier Broadband Sounder en option.

111087**LOWRANCE HDS-5**

La version avec le module sondeur intégré.

103183**LOWRANCE HDS-7m**

La version 7", sans le module sondeur intégré.

111088**LOWRANCE HDS-7**

La version 7", avec le module sondeur intégré.

103184**LOWRANCE HDS-8m**

La version 8", sans le module sondeur intégré.

111089**LOWRANCE HDS-8**

La version 8", avec le module sondeur intégré.

103185**LOWRANCE HDS-10m**

La version 10", sans le module sondeur intégré.

111090**LOWRANCE HDS-10**

La version 10", avec le module sondeur intégré.

103186**LOWRANCE Broadband sondeur LBS-1**

Module sondeur pouvant être connecté à un écran HDS-m ou à plusieurs, via le concentrateur Ethernet NEP-1. Accepte toutes les sondes Lowrance (prise Bleu). Livré avec câble d'alimentation et câble Ethernet de 60cm.

121637**LOWRANCE Hub Ethernet NEP-1**

Hub "Plug and Play" pour le partage des données Lowrance. Compatible avec les produits HDS - LCX - LMS et GlobalMap®. Robuste, étanche IPX7, il peut relier jusqu'à 4 écrans ou modules. Livré avec câble d'alimentation.

103545**LOWRANCE Radôme LRA-1800**

Radôme 2kW, 46 cm, portée jusqu'à 24 mn. Livré avec processeur 2kW et câble de 15 mètres.

103511

Accessoires

Sonde tableau arrière 83-200kHz	121597
Sonde tableau arrière 50-200kHz 600 W	121584
Sonde tableau arrière 50-200kHz 1000 W	121606
Sonde traversante plastique 50-200kHz 600 W	121585
Sonde traversante Bronze tri-fonction 50-200kHz 600 W	121600
Sonde traversante Bronze 1000W 12-45° B258	121608
Sonde traversante Bronze 1000W 6-19° B260	121602
Accessoires NMEA2000	page 36

Multifonctions Raymarine

Série A : Décliné en trois tailles d'écran, cette nouvelle série combine un lecteur de carte avec antenne GPS intégré (12 canaux) et un sondeur numérique 500W. Compatibles avec les cartes Navionics Gold et Platinum, ils ont dans leur mémoire interne la cartographie Navionics Silver de toute l'Europe. Compatibles AIS - NMEA0183 - NMEA2000* et SeaTalk ng, ils peuvent aussi servir de répéteur pour tous les produits et capteurs compatibles. Livré avec un étrier de fixation rapide, un capot et une sonde tableau arrière tri-fonction 600W 50-200kHz. (* pour le réseau NMEA2000, il faut un adaptateur SeaTalk ng - NMEA2000. Voir page 50).

RAYMARINE A50D

Ecran de 5" TFT 256 couleurs, 480 x 640 pixels.

103155**RAYMARINE A57D**

Ecran de 5,7" TFT 256 couleurs, 480 x 640 pixels.

103156**RAYMARINE A70D**

Ecran de 6,4" TFT 256 couleurs, 480 x 640 pixels.

103157

Série Wide C Disponible courant 2009. Raymarine propose une nouvelle gamme d'écrans larges multifonctions. Dotés de hautes résolutions, et des dernières technologies, la lisibilité est excellente quel que soit la luminosité et l'angle de vision. L'interface très intuitif permet de configurer comme on le souhaite toutes les pages. Equipés de processeur dernière génération, ils sont beaucoup plus rapide et exploitent parfaitement les nouvelles cartes Navionics Platinum Plus. La connectivité complète (tous les Seatak, NMEA0183-2000 et video) permet de contrôler et d'afficher une multitude d'informations extérieures. Avec l'ajout de capteur et de modules complémentaires, vous obtenez entre autres, le radar, le sondeur HD numérique, la gestion des pilotes SPX, la gestion du carburant etc. **Un must très attendu.**

**RAYMARINE C90W**

Ecran 9" de 480 x 800 pixels. Poids : 3.85 kg. Dimensions (H x lg) en mm : 197 x 317.

103188**RAYMARINE C120W**

Ecran 12,1" de 800 x 1280 pixels. Poids : 4.76 kg. Dimensions (H x lg) en mm : 245 x 380.

103189**RAYMARINE C140W**

Ecran 14,1" de 800 x 1280 pixels. Poids : 5.58 kg. Dimensions (H x lg) en mm : 277 x 424.

103190

La série E reprend les mêmes fonctions de base que la série C, mais en plus, il est compatible avec les nouvelles cartes Navionics Platinum, il possède des entrées vidéo (2 x S-video ou 4 x composite), une sortie vidéo VGA, et surtout il est possible de l'installer en réseau, par exemple un écran à la table à carte, un deuxième au poste de barre répétant de manière autonome les données de l'écran "maître".

RAYMARINE E80

Afficheur 8,4" LCD VGA (480 x 640 pixels). Dimensions : 210x283x133 mm. Poids 4,2kg.

103046**RAYMARINE E120**

Afficheur 12,1" LCD VGA (600 x 800 pixels). Dimensions : 264x356x129 mm. Poids 7,35kg.

103047

Accessoires

RAYMARINE DSM30

Module sondeur HD Numérique, bi-fréquence, pour sonde jusqu'à 600W.

121623**RAYMARINE DSM300**

Module sondeur HD Numérique, bi-fréquence, pour sonde jusqu'à 1000W.

121569**RAYMARINE Raystar 125**

Antenne GPS compatible SeaTalk et NMEA0183.

101031

Multifonctions

Comparatif

	GARMIN				HUMMINBIRD	
	420S	520S/525S	4008/4012	5008/5012	788/798	957/997
Étanchéité	IPX7	IPX7	IPX7	IPX7	IPX7	IPX7
Écran	QVGA 256 couleurs	QVGA VGA 256 couleurs	VGA 256 couleurs	XVGA Tactile 256 couleurs	TFT 256 65000 couleurs	65000 couleurs
Dimensions écran	4"	5"	8,4" 12,1"	8,4" 12,1"	5"	9"
Pixels	320 x 240	320 x 240 640 x 480	480 x 600 768 x 1074	480 x 600 68 x 1074	640 x 640	480 x 800
Cartographie	G2 G2 Vision	G2 G2 Vision	G2 G2 Vision	G2 G2 Vision	Navionics Gold	Navionics Gold ou Platinum +
Support Mémoire	SD	SD	SD	SD	SD	SD
Puissance sondeur RMS	500 W	500 W 1000W	Selon option	Selon option	500 W	500 W
Fréquences kHz	50-200	50-200	Selon option	Selon option	83-200 83-200-455	83-200 83-200-800
Faisceaux	2	2	Selon option	Selon option	2 4	2 4
Profondeur Maxi.	300 m	300 m 600* m selon sonde	Selon option	Selon option	300 m	300 m
Fonctions en options	Interface CANet	Interface CANet	Radar Sondeur AIS NMEA2000	Radar Sondeur AIS NMEA2000	Baromètre CannonLink	Baromètre CannonLink
Dimensions boîtier Ht x lg en mm	127 x 145	150 x 163	178 x 284 241 x 376	178 x 284 241 x 376	137 x 175	171 x 285
Alimentation	10-35 V	10-35 V	10-35 V	10-35 V	10-20 V	10-20 V
Référence	103086	103088 103090	103091 103092	103093 103094	103161 103173	103128 103120

Multifonctions

Comparatif

	HUMMINBIRD	SIMRAD	LOWRANCE		RAYMARINE		
	1157/1197	NX40/NX45	HDS 5/HDS 7	HDS 8/HDS 10	A50D/A57D/A70D	C90W/C120W/C140W	E80/E120
Étanchéité	IPX7	IPX7	IPX7	IPX8	IPX7	IPX7	IPX6
Écran	5000 couleurs	TFT Couleurs	Solarmax 256 couleurs	Solarmax 256 couleurs	TFT 256 couleurs	TFT 256 couleurs	TFT 256 couleurs
Dimensions écran	10,4"	8,4" 12,1"	52" 7"	8" 10"	5" 5,7" 7"	9" 12,1" 14,1"	8,4" 12,1"
Pixels	600 x 800	600 x 800	480 x 480 480 x 640	600 x 800	480 x 640	480 x 800 800 x 1280 800 X 1280	480 x 640 600 x 800
Cartographie	Navionics Gold ou Platinum +	C-Map Max	Navionics Gold ou Platinum +	Navionics Gold ou Platinum +	Navionics Gold ou Platinum	Navionics Gold ou Platinum +	Navionics Gold ou Platinum +
Support Mémoire	SD	SD	SD	SD	CF	CF	CF
Puissance sondeur RMS	1000 W	1000 W	Broadband	Broadband	600 W	Selon option	Selon option
Fréquences kHz	83-200 83-200-800	50-200	50-200	50-200	50-200	Selon option	Selon option
Faisceaux	2 4	2	2	2	2	Selon option	Selon option
Profondeur Maxi.	Classique 500 m	600 m	600 m	600 m	400 m	Selon option	Selon option
Fonctions en options	Baromètre CannonLink	Radar AIS NMEA2000	Radar Sondeur AIS NMEA2000	Radar Sondeur AIS NMEA2000	AIS NMEA2000	Radar Sondeur AIS NMEA2000	Radar Sondeur AIS NMEA2000
Dimensions boîtier Ht x lg en mm	223 x 333	190 x 285 256 x 385	145 x 184 164 x 223	197 x 269 225 x 312	142 x 200 159 x 225 171 x 233	197 x 317 245 x 380 277 x 424	177 x 253 264 x 356
Alimentation	10-20 V	10,5-32 V	10-17 V	10-17 V	11-18 V	10,7-32 V	11-32 V
Référence	103133 103138	103140 103145	103183 103184	103185 103186	103155 103156 103157	103188 103189 103190	103046 103047

NMEA 2000

Le protocole de communication que la plupart des fabricants d'électronique intègrent maintenant à leurs appareils. Simplicité, efficacité, vitesse de transmission et interconnexion entre les marques.

NB : Nous vous présentons ici qu'une toute petite partie des produits NMEA 2000 (N2K) disponibles sur le marché. N'hésitez pas à nous interroger.



GARMIN GMI 10
Ecran couleur multifonction 3,5". Dimensions en mm : 111 x 109 x 48.
107087



GARMIN GPS 17X
Antenne GPS. Livrée sans support.
101048



GARMIN GFS 10
Capteur de débit d'essence.
107606



LOWRANCE LMF-400
Ecran rond multifonction 2,5" monochrome. Encastrement Ø 86 mm.
107099



LOWRANCE LMF-200
Ecran rond multifonction 1,4" monochrome. Encastrement Ø 55 mm.
107097



GARMIN GWS 10
Capteur Girouette, anémomètre, température et baromètre. Livré avec support et câble de 30 m.
107608

LOWRANCE EP-70R - capteur vitesse TA
103515

LOWRANCE EP-65R - jauge à fluide (carburant, huile...)
103514

LOWRANCE EP-60R - débitmètre carburant
103513

Câble d'extension N2k 0.6m
103516

Câble d'extension N2k 4.60m
103517

Câble d'extension N2k 7 m
103518
Connecteur en T
103519

Terminaison 120 Ohms femelle
103520

Terminaison 120 Ohms
103521

Câble d'alimentation N2k
103540
Interface moteur Suzuki
103525

Radars



FURUNO M1623
La référence des radars pour les petites unités. Ecran de 6", 320 x 240 pixels. Radôme Ø 38 cm, HT 24 cm, puissance de 2.2kW, poids 4.5 kg. Portée maxi 16 mn. Connexion NMEA0183. Alimentation 12 à 24V. Ecran 195 x 185 mm. Livré avec un câble de 15m, un étrier pour l'écran et un capot de protection.
116001



FURUNO M1715
Les fonctions du M1715, sont identiques à celles du M1623. Les différences sont : un écran de 7" au lieu de 6", une échelle maxi de 24MN et un radôme plus grand. Dimensions : boîtier 200 x 200 x 77 ; radôme Ø 460 ; Ht 220 mm ; poids 4,9 kg. Livré avec câble de 15 m.
116012



MER-VEILLE
Détection des émissions des radars alentours et vous informe par une alarme sonore et 4 diodes de la direction du navire émettant les ondes radar. Composé d'un boîtier intérieur et d'un aérien avec câble de 15m (support d'aérien en option). Alimentation 12V. Consommation 10mA en veille.
116008

Accessoires

Support radôme voilier SEAVIEW SM-18-U
Pour radôme de 18" de diamètre, sauf Raymarine et Garmin
116522

SEAVIEW SM-24-U
Pour radôme de 24" de diamètre.
116523

Support Pataras Mer-Veille
Livré sans serre-câble.
116009

AIS Système d'identification automatique

Le Système d'identification automatique (SIA) ou Automatic Identification System (AIS) en anglais est un système d'échanges automatisés de messages entre navires par radio VHF qui permet aux navires et aux organismes de surveillance du trafic (CROSS en France), de connaître l'identité, le statut, la position et la route des navires se situant dans la zone de navigation. Le chapitre V de la Convention SOLAS impose que les navires de jauge brute supérieure à 300 tonneaux soient équipés de ce dispositif.

Emetteurs-récepteurs



SIMRAD AIS0
Emetteur-récepteur AIS Classe B, double canaux, équipé de son propre écran couleur plein soleil (60x80 mm). Cartographie mondiale incluant le contour des côtes. Livré avec une antenne GPS, il peut être utilisé seul ou couplé à un PC ou lecteur de cartes compatibles. Interface Simnet, NMEA2000 et NMEA0183. Alimentation 12V. Boîtier 115 x 172 x 77 mm. Doit être connecté à une antenne VHF (non livrée).
103524



NAVICO NAI300
Emetteur-récepteur AIS Classe B, double canaux, en boîte noire, pour connecter à un PC ou un lecteur de cartes, compatibles. Interface Simnet, NMEA2000 et NMEA0183. Livré avec une antenne GPS. Alimentation 12V. Boîtier 167 x 210 x 74 mm. Doit être connecté à une antenne VHF (non livrée).
103543



WEATHERDOCK EasyTRX
Emetteur-récepteur AIS Classe B, en boîte noire, pouvant être connecté à un PC ou à un lecteur de cartes compatibles. Equipé d'un récepteur GPS interne (antenne GPS avec connecteur BNC non livrée), il peut être connecté à sa propre antenne VHF ou à l'antenne VHF du bord en utilisant le splitteur d'antenne « EasySplit Classe B » (voir ci-dessous). Alimentation 12 V. Boîtier 140 x 140 x 35 mm. Livré avec le câble d'alimentation + PC (port série) et un logiciel pour la programmation, du numéro MMSI, des informations de votre navire et l'utilisation sur un PC. L'émetteur peut-être déconnecté.
103530

Récepteurs



ICOM MXA-5000
Récepteur AIS double canaux, avec splitter d'antenne VHF intégré (entrée antenne VHF-sortie radio VHF). Interface NMEA0183 pour le connecter à un PC ou un lecteur de cartes, compatibles. Doit être relié à une antenne GPS ou un récepteur GPS, via le NMEA0183. Alimentation 12V (0.25 A). Boîtier 132 x 155 x 34 mm.
103552



RAYMARINE AIS 250
Récepteur AIS, double canaux, avec splitter d'antenne VHF intégré (entrée antenne VHF-sortie radio VHF et poste FM). Interface 2 x NMEA0183 pour le connecter à un PC ou un lecteur de cartes, compatibles. Alimentation 12 et 24V (0.2 A en 12V). Boîtier 170 x 237 x 55 mm.
103523



WEATHERDOCK EasyAIS
Récepteur AIS double canaux, équipé d'un nouveau processeur. Il peut être connecté à sa propre antenne ou à l'antenne VHF du bord en utilisant un splitteur d'antenne (voir ci-dessous). Alimentation 12 ou 24 V. Boîtier 140 x 140 x 35 mm. Livré avec le câble d'alimentation + data et un adaptateur PC (port série).
103528

Splitters d'antennes

WEATHERDOCK EasySplit
Entrée (antenne VHF) - Sortie (récepteur AIS, radio VHF et radio FM). Alimentation 12 et 24V (0.09 A en 12V). Boîtier 140 x 140 x 35 mm. Connections : antenne et radio VHF par PL 259, récepteur AIS et radio FM par BNC.
103529

WEATHERDOCK EasySplit TRX
Spécialement conçu pour être utilisé avec les émetteurs-récepteurs AIS classe B. Entrée (antenne VHF) - Sortie (émetteur-récepteur AIS, radio VHF et radio FM). Alimentation 12 et 24V (0.12 A en 12V). Boîtier 140 x 140 x 35 mm. Connections : antenne et radio VHF par PL 259, émetteur-récepteur AIS et radio FM par BNC.
103531

WEATHERDOCK EasyDVBT
Il possède les mêmes fonctions que l'EasySplit, mais possède en plus une sortie pour relier un récepteur TNT à l'antenne VHF du bord. Alimentation 12 V et 24 V (0.12 A en 12V). Boîtier 140x140 x 35 mm. Connections : toutes par BNC.
103532

Noé est un logiciel d'aide à la navigation marine permettant en premier lieu un positionnement sur cartographie marine au moyen d'un GPS. Il comprend toutes les fonctions classiques associées à la navigation côtière ou hauturière. Destiné à un public de plaisanciers, il présente une grande simplicité d'utilisation et permet une prise en main rapide et intuitive. Par ailleurs, de nombreuses fonctionnalités avancées permettront aux plus expérimentés d'exploiter toute leur électronique marine sur le PC.

Fonctions incluses dans Noé VISTA/SHOM	C-Map	SHOM
Affichage simultané des cartes SHOM et C-MAP	Oui	Oui
Affichage des informations AIS	Oui	Oui
Superposition de calques utilisateurs (10 maximum)	Oui	Oui
Orientation de la carte Nord/route suivie	Oui	Non
Visualisation en mode perspective	Oui	Non
WP et routes illimitées	Oui	Oui
Journal de bord	Oui	Oui
Enregistrement de la trace	Oui	Oui
Enregistrement d'alarmes	Oui	Oui
Affichage des courants de marée	Oui	Option
Superposition des prévisions météorologiques sur les cartes (vecteurs vents)	Oui	Oui
Couplage courbes de marée et sondeur	Oui	Non
Alarme de mouillage	Oui	Oui
Suivi de cibles ARPA	Oui	Oui
Affichage en mode répétiteur de l'instrumentation de bord	Oui	Oui
Commande du pilote automatique	Oui	Oui
Jusqu'à 9 interfaces NMEA utilisables simultanément	Oui	Oui
Renvoi des informations de route vers les répéteurs de cockpit	Oui	Oui
Renvoi des WP et des marques vers GPS portable *	Oui	Oui
Module performance	Oui	Oui
Suivi de flotte	Oui	Oui
Echange en temps réel de positions entre utilisateurs Noé (via interface GSM)	Oui	Oui
Echange en temps réel de marques entre utilisateurs Noé (via interface GSM)	Oui	Oui
Carte routière mondiale (vectorielle)	Oui	Oui
Atelier de cartographie pour intégrer vos propres cartes scannées	Oui	Oui

* Votre GPS doit comprendre la séquence NMEA « WPL ».

NOE SHOM + 1 zone

Le logiciel en version SHOM, avec une zone au choix.
113016

NOE Zone SHOM

Zone SHOM supplémentaire
113020

NOE Option courant

Option courant pour le Noé SHOM uniquement.
113019

NOE VISTA C-MAP

Nouvelle version du logiciel Noé 3G. Les fonctionnalités sont identiques, mais l'interface a été encore améliorée. Parmi les principales améliorations : - la possibilité d'afficher la carte à deux échelles différentes - Un nouveau gestionnaire NMEA, permettant d'afficher jusqu'à quatre cadrans de données. Configuration conseillé : PC Pentium 4 - 1 Go de RAM - 400Mo de disque dur disponible.
113038



NOE Voucher C-MAP Max Wide Europe

113053

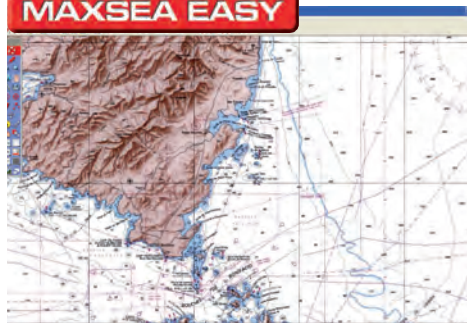
NOE Voucher C-MAP Max Méga-Wide Europe

113054

NOE VISTA NAVIONICS

Le logiciel Noé Vista, livré avec un lecteur de carte Navionics. (Carte Navionics non incluse. Voir page 43).
113072

MAXSEA EASY



Maxsea Easy France

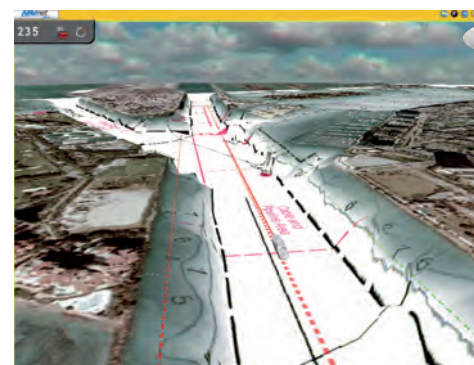
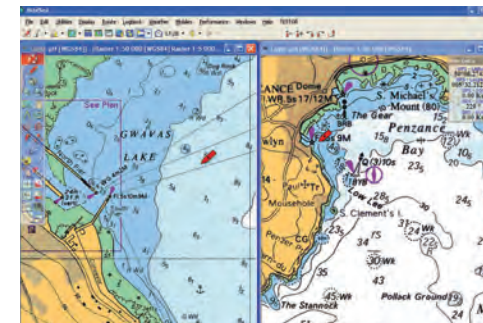
Le logiciel MaxSea nouvelle version (V.12.6.) permettant les fonctions suivantes :

- Positionnement cartographique et visualisation du bateau grâce au GPS
 - Création et gestion des routes et waypoints
 - Réception et affichage des prévisions Météo (vents, température de l'eau, vagues, ...)
 - Sauvegarde des traces
 - Marées.
- Livré avec : • 1 DVD des zones de cartes de la France avec 346 cartes et détails • 1 CD contenant les codes d'activation de votre MaxSea Easy pour une installation rapide et conviviale. • 1 dongle USB • 1 manuel utilisateur, 2 quickcards pour une installation simple et une prise en main facile.

NB : il existe 13 autres zones de cartes. N'hésitez pas à nous contacter pour plus de renseignements

113073

Maxsea Carte .mm2d **113074**



MAXSEA TIME ZERO TECHNOLOGY

Time Zero est une technologie totalement inédite. Grâce à Time Zero, MaxSea dispose d'un nouveau moteur cartographique avec une fluidité et une rapidité de zoom inégalées. Cartographie nautique, données 3D, photos satellites sont fusionnées pour vous donner la meilleure information maritime. La technologie Time Zero apporte au produit un réalisme jusque là jamais atteint.

Exclusivité Time Zero :

- Navigation GPS temps réel & moteur 3D
- Apparence et ergonomie (espaces de travail et Rubans d'outils)
- Fonction mode plein écran automatique
- Moteur cartographique continu et fluide
- Photofusion : photos et cartes
- Carte MapMedia .mm3d (cartes, 3D et photos satellites)

Maxsea Time Zero Navigator France

Le logiciel livré avec les cartes couvrant tout le littoral français métropolitain.
113075

Maxsea Time Zero Navigator France ACMS

Pour les anciens clients Maxsea.
113081

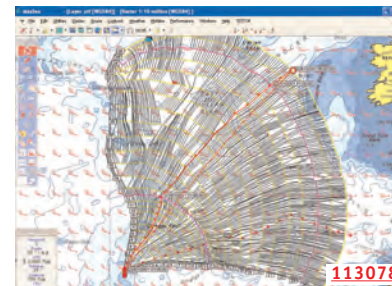
Maxsea Carte .mm3d Raster **113076**

Maxsea Carte .mm3d Vecteur **113077**

Maxsea Module routage **113078**

Maxsea Module Performance **113079**

Maxsea Module AIS **113080**



113078



113080

Logiciels

C-MAP PC Planner

Il permet la lecture sur votre PC, de toutes les cartes C-map, de transférer les routes et waypoints du lecteur vers le PC et inversement, via une "User Card" (en option). Livré avec un double lecteur de cartes, sur port USB. Fonctionne avec Windows™ 95/98/ME/2000/XP/VISTA.

113055



C-MAP User Card 4 MB

Permet le transfert vers le lecteur des points et routes créés dans PC Planner.

102076

NAVIONICS NavPlanner

Il permet la lecture sur votre PC, de toutes les cartes Navionics sur support CF / SD / MMC, de transférer les routes et waypoints du lecteur vers le PC et inversement. Livré avec un lecteur de cartes, sur port USB. Fonctionne avec Windows™ 2000/XP/VISTA 32bit.

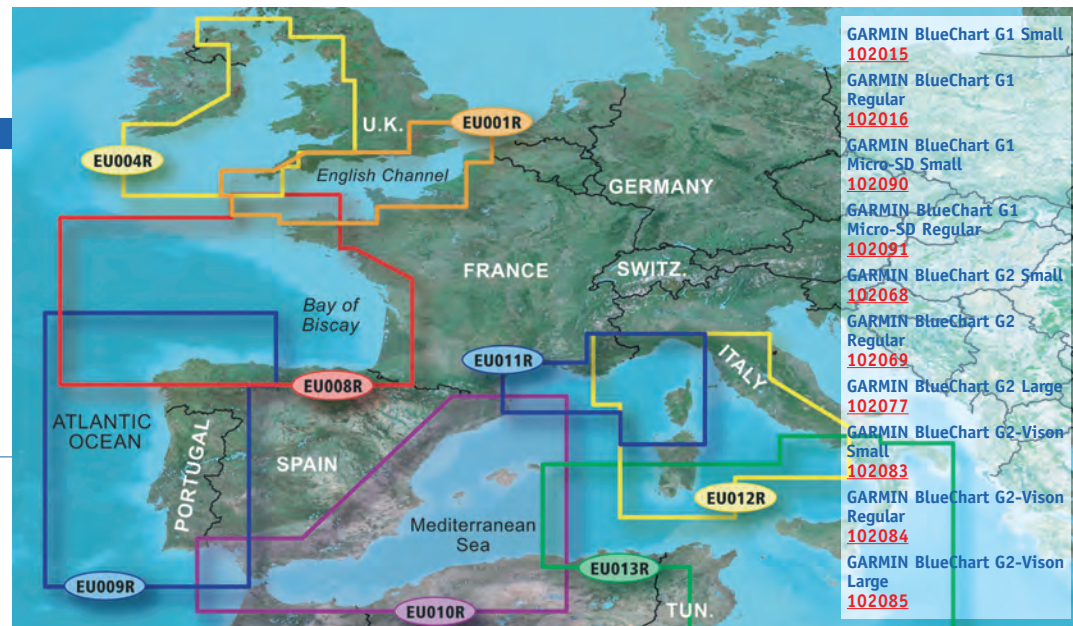
113056



Cartographie

Pour commander vos cartes il faudra prendre la référence générique du produit et nous indiquer la référence de la carte. Si vous avez un doute ou ne trouvez pas la référence de votre zone de votre navigation, n'hésitez pas à nous contacter.

Cartes Garmin BlueChart Il existe trois types de cartes Bluechart. Les cartes BlueChart G1, les G2 et les G2-Vision. Le type de carte est spécifique à votre appareil. Il existe trois formats de cartes. Les Small, les Régular et les Large (uniquement en G2 et G2-Vision). Enfin, il existe 4 types de supports pour ces cartes. Garmin (pour G1 et G2), Micro-SD (pour G1), SD-card (pour G2-Vision) et enfin sur CD-Rom (pour G1). Devant cette multitude de configuration et du nombre de cartes Garmin, nous ne vous présentons ici qu'une petite partie.



GARMIN BlueChart G1 Small 102015
 GARMIN BlueChart G1 Regular 102016
 GARMIN BlueChart G1 Micro-SD Small 102090
 GARMIN BlueChart G1 Micro-SD Regular 102091
 GARMIN BlueChart G2 Small 102068
 GARMIN BlueChart G2 Regular 102069
 GARMIN BlueChart G2 Large 102077
 GARMIN BlueChart G2-Vision Small 102083
 GARMIN BlueChart G2-Vision Regular 102084
 GARMIN BlueChart G2-Vision Large 102085

Accessoires Informatique



Antenne sur port USB

Antenne 65 canaux parallèles, semelle magnétique, étanche IP68.

101029



Antenne Sirf III sur port USB

Antenne 20 canaux, plus sensible, semelle magnétique, étanche IP67

101038



Antenne GPS Sirf III sur port série

Antenne 20 canaux, plus sensible, pouvant être installée à plat ou sur une rotule (voir page 12)

101046

Claviers souples et étanches Clavier flexible résistant à l'eau et la poussière. Fabriqué avec un revêtement souple de silicone ce clavier résistera aux conditions les plus humides. Connexion USB avec adaptateur PS2 fourni.



AIRTOUCH clavier USB 85 touches

131502



AIRTOUCH clavier USB 109 touches

131503



Airtouch Clavier sans fil USB 116 touches

131504

SHIPMODUL Multiplexeur NMEA-USB

Ce boîtier vous permet de raccorder facilement différents appareils fonctionnant en NMEA 183 (4 entrées NMEA183) sur un PC ou d'autres appareils NMEA (3 sorties dont une USB). Alimentation 5V par USB ou externe (8 à 30Volts). Dimensions : 138 x 62 x 30 mm. Consommation : 50mA.

131501



NAVICOM Convertisseur 12V vers 15 à 24V.

Pour brancher simplement votre PC portable en 12 volts. Tension d'entrée 12 à 16 volts, puissance 120 watts, tension de sortie de 15 à 24 volts, 8 adaptateurs détachables pour la plupart des PC portables.

403070



ACTISENSE NDC-4 USB

Multiplexeur NMEA. Quatre sources NMEA 0183 OPTO isolées peuvent être multiplexées en un seul flux. Deux sorties ISO-Drive flexibles permettent de créer deux débits émetteurs en réception, assurant ainsi le maximum de flexibilité du système. Le NDC-4 est simple et fournit un accès total à toutes les sources de données NMEA 0183, et permet au PC embarqué de lire et d'ajouter des flux de données combinées. Configuration par PC.

131506



ELECTRIC POCKET Convertisseur 300i

Spécial ordinateur portable. Converti le 12V du bord en 220V, pour brancher votre PC comme à la maison. Dimensions en mm : 192 x 50 x 104. Poids 0.8 kg

403084



ATEN Convertisseur RS232 - USB

Permet de connecter un câble Port série sur un ordinateur n'ayant que des Ports USB. Livré avec le logiciel d'installation.

106633

Cartes Garmin sur CD-Rom

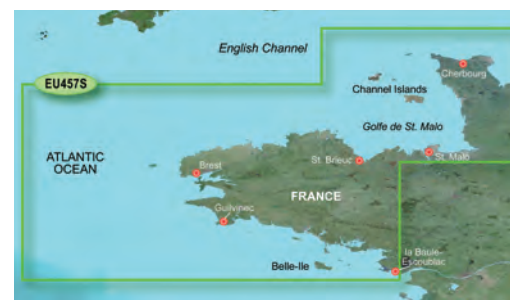
Bien que le CD-Rom contienne une multitude de cartes, il est livré avec un seul code permettant de débloquent une seule zone. Si vous souhaitez débloquent une autre zone, il faudra acquérir un second code de déblocage. (Nous consulter).

GARMIN CD BlueChart Atlantique G1 Small 102070

GARMIN CD BlueChart Pacifique G1 Regular 102023

GARMIN CD BlueChart Atlantique G1 Regular 102022

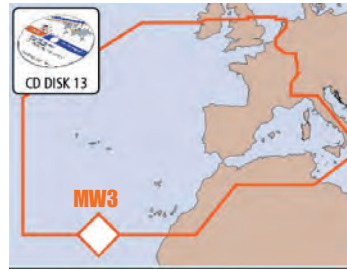
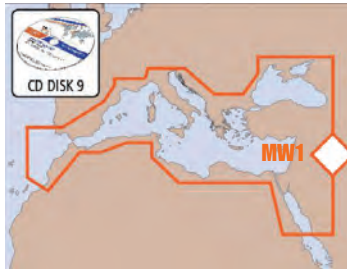
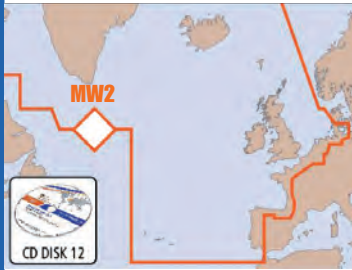
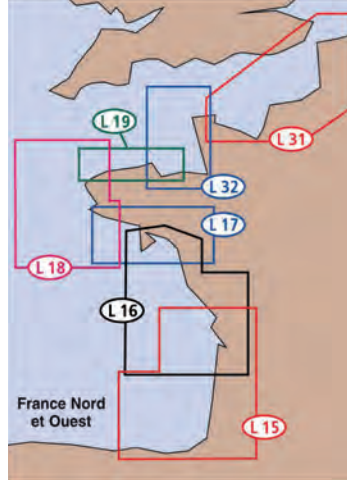
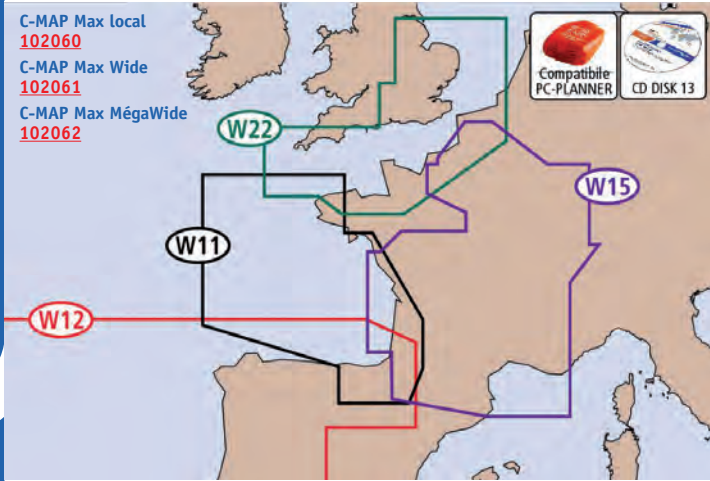
GARMIN CD BlueChart Amérique G1 Regular 102024



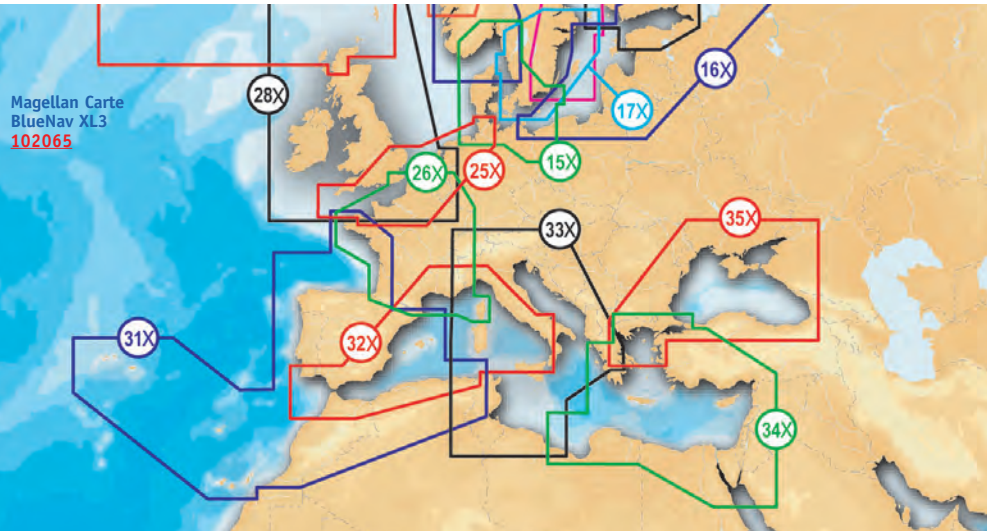
Cartographie

Carte C-MAP Max Nous présentons ici que les cartes C-Map Max. Il existe trois formats. Les cartes Local, Wide et Mega-Wide et deux types de support. Merci de préciser le modèle de votre appareil lors de la commande.

- C-MAP Max local **102060**
- C-MAP Max Wide **102061**
- C-MAP Max MégaWide **102062**

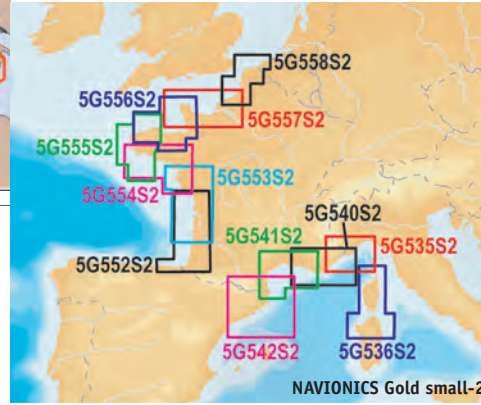
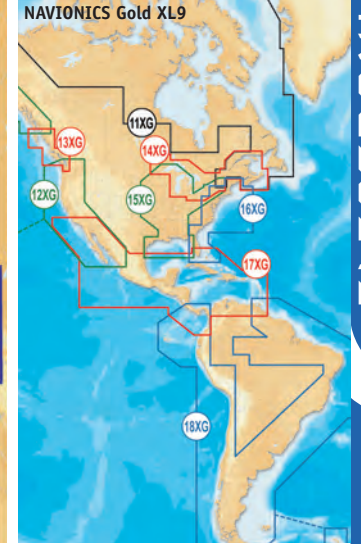
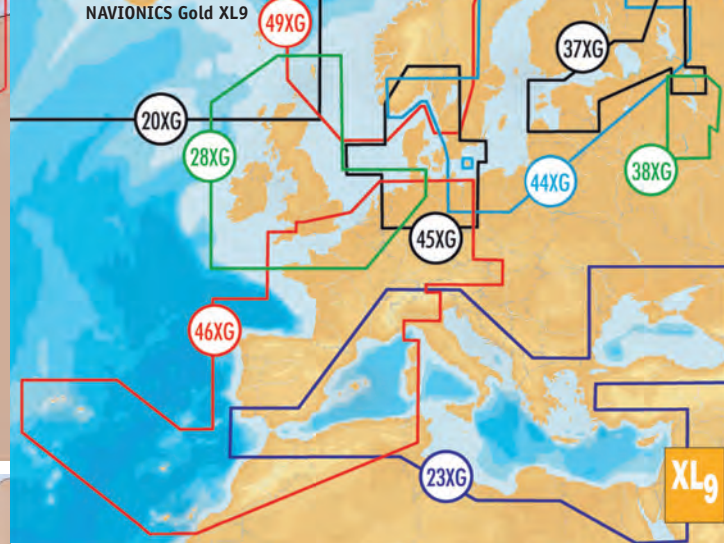


Cartes Magellan



Cartographie

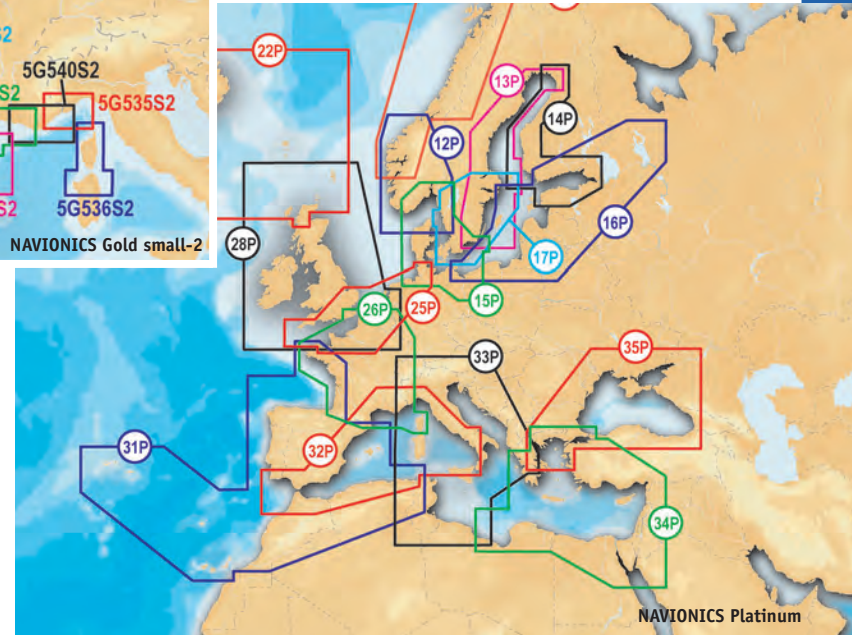
Cartes Navionics Il existe trois types de cartes Navionics, Gold, Platinum et Platinum +. Il existe trois formats de cartes, les Small-2 et les XL9 pour les Gold et les XL3 pour les Platinum. Enfin, il existe 2 types de supports pour ces cartes, Compact flash et SD-card. Le type et le support sont spécifiques à votre appareil.



- NAVIONICS Compact-Flash Gold Small-2 **102092**
- NAVIONICS Compact-Flash Gold XL9 **102087**

- NAVIONICS SD-Card Gold Small-2 **102093**
- NAVIONICS SD-Card Gold XL9 **102089**

- NAVIONICS Compact-Flash Platinum **102071**
- NAVIONICS SD-Card Platinum **102089**
- NAVIONICS Compact-Flash Platinum + **102095**
- NAVIONICS SD-Card Platinum + **102094**



Pilotes voiliers Simrad

SIMRAD vous propose 3 pilotes de barre franche, le TP10 est l'appareil le plus simple, avec un guidage compas. Les TP22 et 32 peuvent être raccordés via le réseau NMEA ou Simnet à un GPS ou une Girouette. Ces pilotes sont fabriqués avec un double système de joint pour une protection des circuits électroniques renforcée.



SIMRAD TP10

Pilote compact pour voilier jusqu'à 3,7 tonnes. 65 kg de poussée. 7 secondes de butée à butée. Consommation en veille 60 mA, en mode auto 0,5 (moy.). Entre axes à mi-course : 610 mm. Alimentation 11-16V.

115027

Télécommande

SIMRAD Télécommande HR22

Télécommande filaire (6 m) permettant de contrôler à distance les pilotes TP22-32 et WP32. Livrée avec un étrier, une prise mâle/femelle Simnet de cockpit, un câble Simnet de liaison et un boîtier de jonction Simnet 3 voies.

115562



SIMRAD TP22

Pilote compact pour voilier jusqu'à 5 tonnes. 70 kg de poussée. 7 secondes de butée à butée. Consommation en veille 60 mA, en mode auto 0,5A (moy.). Entre axes à mi-course : 610 mm Interface Simnet et NMEA 0183. Alimentation 11-16V.

115029

Pack Simrad TP22 + HR22

115051

SIMRAD TP32

Pilote compact pour voilier jusqu'à 6,3 tonnes. 85 kg de poussée. 4 secondes de butée à butée. Consommation en veille 60 mA, en mode auto 0,5A (moy.). Entre axes à mi-course : 610 mm Interface Simnet et NMEA 0183. Alimentation 11-16V.

115031

Pack Simrad TP32 + HR22

115052

Accessoires

	30 mm	60 mm	90 mm	120 mm	150 mm	300 mm
Coude	115541	115542	115543	115540	-	
Piédestal	115547	115548	115549	-	-	
Rallonge de vérin	115555	115556	115557	115552	115553	115554

Pilotes voiliers Raymarine

Pilotes de voiliers RAYMARINE Simples et robustes, ces pilotes, raccordés au système de barre, guide votre bateau et corrige en permanence le cap en fonction des informations délivrées par le compas ou le capteur girouette ou le GPS (interface en SeaTalk ou NMEA). Raymarine vous propose également des télécommandes sans fil, pour piloter le bateau de la descente ou du pied de mat pendant votre manœuvre.



RAYMARINE ST1000+

Pilote compact pour voilier jusqu'à 3 tonnes. 57 kg de poussée. 8 secondes de butée à butée, consommation en veille 40mA, en mode auto entre 0,5 et 1,5A, entre axes à mi-course : 589 mm, Alimentation 10-15V

115007

RAYMARINE ST2000+

Pilote compact pour voilier jusqu'à 4,50 tonnes. 77 kg de poussée. 8 secondes de butée à butée, consommation en veille 40 mA, en mode auto entre 0,5 et 1,5A, entre axes à mi-course : 589 mm, Alimentation 10-15V.

115008



NOUVEAU

RAYMARINE SPX-5 Tiller

En remplacement des célèbres ST4000, Raymarine améliore son pilote en changeant son calculateur par le nouveau SPX, doté d'un mini-gyro intégré, et de la fonction Autolearn, pour simplifier l'étalonnage du pilote et améliorer l'adaptation du pilote au bateau et aux conditions de navigations. Pour voilier jusqu'à 6 tonnes. Poussée 84 kg. Livré avec le calculateur SPX-5, le vérin, le pupitre de commande ST6002 et le compas fluxgate déporté. (Pupitre de commande ST70 possible en option).

115071

RAYMARINE SPX-5 Tiller GP

Identique au modèle classique, mais avec un vérin renforcé, pour des voiliers jusqu'à 7,5 tonnes, ou une utilisation intensive sur des voiliers plus léger. (Pupitre de commande ST70 possible en option).

115072



NOUVEAU

RAYMARINE SPX-5 Wheel

Raymarine intègre son calculateur SPX-5 au seul pilote extérieur pour barre à roue du marché. Doté d'une unité de puissance compact, qui s'installe entre la barre à roue et la colonne de barre, d'un pupitre de commande ST6002, du nouveau calculateur et d'un compas fluxgate déporté. Ce pilote convient aux voiliers jusqu'à 7,5 tonnes. (Pupitre de commande ST70 possible en option).

115073

Télécommandes

RAYMARINE Télécommande S100

La S100 est une télécommande embarquée qui permet de prendre le contrôle de n'importe quel pilote automatique Seataalk, même sous le pont ou quand le pilote est hors de vue. Communication sans fil jusqu'à 10 m de la station de base. Base 118 x 66 x 36 mm

115564



RAYMARINE Télécommande SmartController

La SmartController reprend les mêmes fonctions que la S100, mais elle peut en plus répéter l'ensemble des informations de vos instruments de navigations Raymarine. Livrée avec 2 accus NiMh, elle peut se recharger via le réseau SeaTalk. Base 118 x 66 x 36 mm.

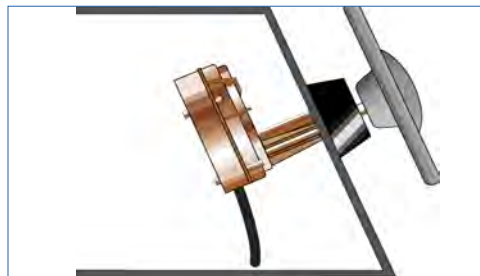
115565



Pilotes motonautisme Simrad

Ces pilotes, installés sous le pont, sont plus puissants, plus précis que les pilotes de cockpit et sont conçus pour des utilisations intensives. Ils sont composés de trois éléments : le boîtier de commande, le corepack (l'intelligence du système composé d'un calculateur, du compas fluxgate, d'un capteur d'angle de barre), l'unité de puissance (pompe ou vérin). Nous vous proposons, soit des packages avec tous ces éléments, ou bien de créer vous-même votre pilote avec les matériels proposés page suivante. Pour choisir votre pilote, vous devez tenir compte du déplacement en charge et du type de système de barre de votre bateau.

Pilotes Simrad pour directions à câble Pilote motonautisme rotatif pour direction à câble gainé, livré avec un kit de fixation et adaptateur pour toutes marques de câbles (8 mm). La profondeur disponible derrière la planche de bord doit être de 25 cm minimum. Connexion NMEA pour suivre la route indiquée par le GPS. Ajustement automatique de l'action sur la barre en fonction de l'état de la mer et de la vitesse du bateau. Poussée 175 kg. Alimentation 12V.



SIMRAD API2R

Le pilote complet avec son pupitre de commande, sans affichage, à fixer sur une console.

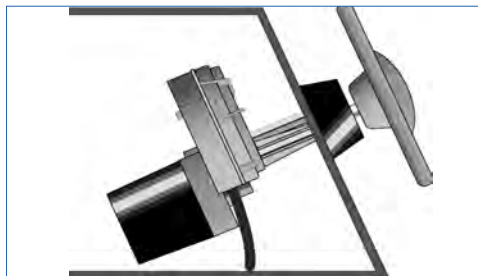
115015



SIMRAD API4R

Le pilote complet avec une télécommande filaire, doté d'un affichage LCD, permettant de visualiser les informations de cap et de navigation. La télécommande est livrée avec un support pour l'utiliser comme pupitre de commande fixe.

115017



Pilotes voiliers Raymarine

Accessoires

	25 mm	51 mm	76 mm	102 mm	127 mm	152 mm
Coude	115508	115509	115510	115506	115507	-
Piédestal		115519	115521	-	-	-
Rallonge de vérin	115534	115535	115536	115531	115532	115533



Coude



Piédestal



Rallonge de vérin

RAYMARINE Pupitre de commande ST70

Nouveau pupitre en couleur, multi-langues, il est compatible avec les nouveaux calculateurs SPX et les anciens S1-2-3. Affichages multiples, configuration simplifiée, utilisable comme pupitre maître ou comme répéteur. Connecté au nouveau calculateur SPX, il apporte en supplément aux fonctions habituelles, une fonction intuitive d'évitement d'obstacles et de nombreux modèles de routes de pêche. Interface tous Seatalk et NMEA 2000. Dimensions du pupitre en mm : 110 x 115 x 24.

115591



Pilotes motonautisme Raymarine



RAYMARINE SPX-5 Sport Drive

Le remplaçant tant attendu du «Sport Pilot» est enfin disponible. Amélioré, il est maintenant livré avec le calculateur SPX-5, un pupitre de commande ST6002 et d'un compas fluxgate déporté. L'unité de puissance se fixe très simplement sur l'axe de barre déjà installé. Convient aux petits bateaux, vedettes à moteur et bateaux de pêche jusqu'à 9 m selon les limites suivantes : direction mécanique, bateaux jusqu'à 2 tonnes. Direction hydraulique, bateaux jusqu'à 3 tonnes. (Utiliser avec le pupitre de commande ST70 en option, de nombreux modèles de routes de pêche, seront disponibles.)

115074

Pilotes inboard

Ces pilotes, installés sous le pont, sont plus puissants, souvent plus précis que les pilotes extérieurs et sont conçus pour des utilisations intensives. Ils sont composés d'un boîtier de commande, d'un calculateur, d'un compas, (parfois d'un capteur d'angle de barre), et d'une unité de puissance, qui peut être électrique ou hydraulique. En fonction de votre bateau et de votre programme, nous pouvons vous proposer toute une gamme de pilotes Inboard, de marques Raymarine, Simrad, Furuno, Northstar et Garmin.



Plein les yeux !

Optez définitivement pour la couleur.



Instruments couleur ST70



Nouvelle gamme série A

Raymarine®

... Le technologie Raymarine répond toujours à vos besoins.