

discount   
marine

# CATALOGUE 2008

Electronique

Instruments

Electricité

Sécurité

Accastillage

Confort à bord

Annexes et moteurs

Librairie

[www.discount-marine.com](http://www.discount-marine.com)

# Performances, fiabilité, robustesse

Cette année encore l'équipe de Discount Marine s'engage à vous proposer les meilleurs produits au meilleur prix.



**HUMMINBIRD**  
Sondeurs ou sondeur GPS à lecteur de cartes Navionics, monochromes ou couleurs, multifonctions à grand écran 16/9 couleur haute résolution, 1 ou 2 fréquences ou 3D



**VHF NAVICOM**  
VHF portables compactes, technologie miniaturisée dernier cri et VHF fixes équipées DSC (ASN) ou DSC + AIS intégrés avec combiné sans fil

**LORENZ**

GPS traceurs lecteurs de carte C-Map MAX avec écrans LCD couleurs plein soleil à haute définition, option sondeur et radar



**NAVICOM**

Convertisseurs 12 ou 24V du bord en 220 V pour recharger les GSM, appareils photos, etc.



**NEXUS**

Instruments numériques ou analogiques de très grande précision pour la croisière, la régate ou la course de haut niveau



**ACR**

Balises de détresse et d'alerte sur support fixe ou à placer sur gilet, équipements de signalisation



**MAGELLAN®**



GPS de navigation multi-usages **Magellan CrossoverGPS**

**Puissant, robuste, pratique**  
Solide et étanche IPX4, pour la route, la randonnée ou une sortie en mer. Livré avec cartographie routière France. Compatible avec toutes les cartes certifiées MapSend sur cartes SD, dont MapSend Topo ou MapSend BlueNav pour la navigation en mer.

Triton 2000



GPS cartographiques de poche **Gamme Magellan Triton**

**GPS-traceur en format miniature**

Boîtier robuste, étanche et flottant. Acquisition GPS initiale ultra-rapide. Grand écran couleur 320 x 240 pixels. Cartes de base européennes préchargées. Antenne intégrée à faible consommation. Importante mémoire et nombreuses fonctions.

Six modèles offrant une gamme de possibilités permettant de satisfaire les souhaits de chacun : avec ou sans lecteur de carte SD, cap analogique 3D, baromètre, lecteur multimedia, appareil photo, compas électronique 3 axes, lampe torche, haut-parleur, micro ou autres fonctions particulières.



la navigation du bout des doigts

Z.A. des Boutries, 78700 Conflans • 01 39 72 19 90

Triton 300



Triton 500

Création Alain Gré, éditions Planète Pixels

Chères clientes et chers clients,  
Dans ce nouveau catalogue vous trouverez, une sélection de produits parmi les plus grandes marques qui, par leurs qualités techniques, leurs fonctionnalités et leur prix répondront à vos attentes.

Bien évidemment, ceci n'est qu'un aperçu des produits référencés chez Discount Marine. N'hésitez pas à nous interroger, si vous ne trouvez pas votre bonheur.

Concernant les prix, nous mettons tout en œuvre pour vous proposer, tous les jours, les meilleurs prix du marché français. C'est pourquoi les tarifs sont joints au catalogue dans un tiré à part, qui n'est valable qu'à sa date de publication.

Nous vous conseillons de vérifier régulièrement les prix sur notre site Internet [www.discount-marine.com](http://www.discount-marine.com) et de vous inscrire à notre newsletter afin de recevoir par e-mail nos promotions.

Nous nous engageons dans le cas où vous trouveriez le même produit, moins cher, (justifié par une annonce dans la presse, une copie d'un catalogue papier ou une capture d'écran) avec les mêmes caractéristiques (notice, garanties, version, disponibilité, livraison, service) chez l'un de nos concurrents français (hors site d'enchères sur Internet) à faire tout notre possible (dans la limite du respect des lois sur les prix de ventes art. n° L420-5 du Nouveau Code de commerce) pour vous proposer ce produit à un prix encore plus bas.

Merci pour votre fidélité et bons achats !

L'Équipe de Discount Marine

|                    |    |
|--------------------|----|
| Electronique       | 6  |
| Instruments        | 48 |
| Electricité        | 57 |
| Sécurité           | 64 |
| Accastillage       | 72 |
| Confort à bord     | 80 |
| Annexes et moteurs | 86 |
| Librairie          | 93 |

## INDEX (A-I)

|                                    |         |                                 |         |
|------------------------------------|---------|---------------------------------|---------|
| <b>A</b>                           |         |                                 |         |
| Additif pour Gas-oil               | 92      | Coinceurs                       | 74      |
| Aérateur solaire                   | 85      | Combinés Lecteur de cartes -    |         |
| AIS                                | 38      | Sondeurs                        | 30 à 35 |
| Alarme de pompe                    | 84      | Commutateur Hi fi - VHF         | 11      |
| Amarres                            | 77      | Compas de relèvement            | 51      |
| Ampèremètre                        | 60      | Compas de route                 | 51      |
| Ancre                              | 73      | Compas électronique             | 52      |
| Anémomètre à main                  | 52      | Compas pointe-sèche             | 94      |
| Annexes                            | 86 à 89 | Cône de signalisation           | 70      |
| Antennes AM/FM                     | 10      | Contacteur à pied pour guindeau | 72      |
| Antennes GPS                       | 34 - 40 | Contacteur de niveau d'eau      | 84      |
| Antennes TV                        | 10      | Contrôleurs de batteries        | 59 - 60 |
| Antennes VHF                       | 10      | Convertisseur pour PC           | 40      |
| Antifouling                        | 78      | Convertisseurs 12 / 220 V       | 59      |
| Anti-moustiques                    | 85      | Corne de brume                  | 70      |
| Antivol moteur                     | 91      | Coupe batterie                  | 60-61   |
| Avertisseur à gaz                  | 70      | Coupleur de batterie            | 60-61   |
|                                    |         | Couverture anti-feu             | 70      |
|                                    |         | Cuisinière                      | 80      |
| <b>B</b>                           |         | <b>D</b>                        |         |
| Balise de détresse                 | 71      | Débitmètre électronique         | 49      |
| Barbecue                           | 80      | Défenses                        | 77      |
| Barographe                         | 54      | Déjaunissant Gelcoat            | 78      |
| Baromètre électronique             | 53      | Détecteur de Radar              | 29      |
| Baromètre mécanique                | 54      | Diluant Antifouling             | 78      |
| Bâtons lumineux                    | 68      | Directions hydrauliques         | 90      |
| Bec télescopique                   | 82      | Disjoncteur                     | 72      |
| Bloc marine                        | 94      | Douche solaire                  | 82      |
| Bloqueurs                          | 74      | Douchette                       | 82      |
| Boudins de filière                 | 76      | Duplexeur AM/FM - VHF           | 10      |
| Bouées de sauvetage                | 69      | <b>E</b>                        |         |
| Bougie moteur                      | 92      | Échelle de secours              | 70      |
| Boule de mouillage                 | 70      | Échelle pour pneumatique        | 87      |
| Bracelet anti-mal de mer           | 85      | Écrans multifonctions           | 33 à 35 |
| Brassières                         | 67      | Émetteur / Récepteur AIS        | 38      |
|                                    |         | Enrouleurs de génois            | 75      |
|                                    |         | Éolienne                        | 57      |
|                                    |         | Étui pour compas lyre           | 94      |
|                                    |         | Étui pour manivelle de winch    | 73      |
|                                    |         | Évaporateur                     | 80      |
| <b>C</b>                           |         | <b>I</b>                        |         |
| Calculateur de marée               | 54      | Instruments Navman              | 49      |
| Cartes électroniques de navigation | 42 à 43 | Instruments Raymarine           | 49 - 50 |
| Cartes papier                      | 93      | Instruments Tacktick            | 48      |
| Chaise Hors-bord                   | 91      |                                 |         |
| Chargeurs de batterie              | 58 - 59 |                                 |         |
| Choucroute                         | 79      |                                 |         |
| Cisaille à haubans                 | 70      |                                 |         |
| Clavier informatique               | 40      |                                 |         |

|                             |    |
|-----------------------------|----|
| <b>F</b>                    |    |
| Feux de détresse pour gilet | 67 |
| Feux de navigation          | 63 |
| Filières                    | 76 |
| Flaps                       | 90 |
| Four                        | 80 |
| Frein de bôme               | 76 |

|                      |         |
|----------------------|---------|
| <b>G</b>             |         |
| Gelcoat              | 79      |
| Gilets de sauvetage  | 67      |
| Gilets pour chien    | 67      |
| Girouette-anémomètre | 48 à 50 |
| Girouettes           | 76      |
| Glacière             | 81      |
| Gonfleurs            | 87      |
| GPS fixes            | 18      |
| GPS portables        | 13 à 15 |
| Groupe d'eau         | 82      |
| Groupe froid         | 80      |
| Groupes électrogènes | 58      |
| Guide de navigation  | 94      |
| Guindeaux            | 72      |

|                               |    |
|-------------------------------|----|
| <b>H</b>                      |    |
| Harnais de sécurité           | 68 |
| Harnais pour hors-bord        | 91 |
| Haut-parleurs                 | 11 |
| Haut-parleurs VHF             | 10 |
| Hélice hors-bord              | 92 |
| Homme à la mer (système pour) | 71 |
| Horloge                       | 54 |
| Housses de Grand-voile        | 76 |
| Housses étanches              | 85 |
| Huile de teck                 | 78 |
| Huile d'embase                | 92 |
| Huile moteur                  | 92 |
| Hydrofoil                     | 91 |

|                       |         |
|-----------------------|---------|
| <b>I</b>              |         |
| Instruments Navman    | 49      |
| Instruments Raymarine | 49 - 50 |
| Instruments Tacktick  | 48      |

## INDEX (J-W)

|                |    |
|----------------|----|
| <b>J</b>       |    |
| Joint silicone | 79 |
| Jumelles       | 55 |

|                            |    |
|----------------------------|----|
| <b>K</b>                   |    |
| Kit audio pour lecteur MP3 | 11 |
| Kit de lavage              | 85 |

|                           |         |
|---------------------------|---------|
| <b>L</b>                  |         |
| Lampe de détresse         | 67 - 68 |
| Lampe étanche             | 62      |
| Lampe frontale            | 62      |
| Leatherman                | 79      |
| Lecteurs de cartes        | 18 à 20 |
| Ligne de sonde            | 70      |
| Ligne de vie              | 68      |
| Lignes de mouillage       | 77      |
| Livres de bord            | 94      |
| Loch                      | 48 à 50 |
| Logiciel de navigation    | 39      |
| Logiciel de visualisation | 40      |
| Longes de sécurité        | 68      |

|                    |       |
|--------------------|-------|
| <b>M</b>           |       |
| Manivelle de winch | 73    |
| Mastic polyester   | 79    |
| Mastic silicone    | 79    |
| Miroir de détresse | 70    |
| Modules Sondeur    | 34-35 |
| Moteur hors-bord   | 90    |
| Multiplexeur NMEA  | 40    |

|                        |    |
|------------------------|----|
| <b>N</b>               |    |
| Nettoyant Multi usages | 78 |
| Nettoyant pneumatique  | 79 |

|                    |    |
|--------------------|----|
| <b>O</b>           |    |
| Orca Cleaner       | 79 |
| Oreille de rinçage | 91 |

|                           |         |
|---------------------------|---------|
| <b>P</b>                  |         |
| Panneaux solaires         | 57      |
| Pare battages             | 77      |
| Passe fil                 | 10      |
| Passivant inox            | 79      |
| Pavillon de détresse      | 70      |
| Pavillon National         | 70      |
| Pendule de marée          | 54      |
| Perche IOR                | 69      |
| Pilotes automatiques      | 44 à 47 |
| Pinces multifonctions     | 79      |
| Pinoche                   | 70      |
| Pneumatiques              | 86 à 89 |
| Polish                    | 78      |
| Pompe à pied              | 82      |
| Pompe de cale à main      | 84      |
| Pompe de lavage           | 85      |
| Pompe d'évier             | 82      |
| Pompe en ligne            | 82      |
| Pompes de cale électrique | 83 - 84 |
| Porte fusibles            | 60      |
| Poulies de renvoi         | 75      |
| Prises électriques        | 61      |
| Produits d'entretien      | 78      |
| Projecteur étanche        | 62      |
| Purificateur d'eau        | 81      |
| Pyrotechnie               | 69      |

|                                  |    |
|----------------------------------|----|
| <b>R</b>                         |    |
| Radars                           | 29 |
| Radeaux de survie                | 66 |
| Rangement de cockpit             | 77 |
| Récepteur AIS                    | 38 |
| Récepteur Radio                  | 11 |
| Récepteur TNT                    | 10 |
| Recharges de gilet gonflable     | 67 |
| Rêchauds                         | 80 |
| Réflexeur radar                  | 69 |
| Règle Cras                       | 94 |
| Régulateurs de panneaux solaires | 57 |
| Rénovateur de teck               | 78 |
| Renvois de pont                  | 75 |
| Répartiteurs de charge           | 61 |
| Rescue Sling                     | 69 |
| Réservoirs à eau                 | 81 |
| Réservoirs essence               | 91 |
| Rince moteur                     | 91 |

|                        |    |
|------------------------|----|
| Rotules de fixation    | 10 |
| Roues de mise à l'eau  | 87 |
| Ruban auto vulcanisant | 79 |
| Rubans adhésifs        | 79 |
| Rubbaweld              | 79 |

|                        |         |
|------------------------|---------|
| <b>S</b>               |         |
| Sac à drisses          | 77      |
| Sac de filière         | 76      |
| Sac de survie          | 66      |
| Sangle de ferlage      | 77      |
| Seau à ?il             | 70      |
| Sikaflex               | 79      |
| Silicone               | 79      |
| Sondeurs               | 22 à 25 |
| Speedomètre            | 52      |
| Splitter d'antenne VHF | 38      |
| Station météo          | 53      |
| Sticks de barre        | 76      |
| Support de sonde       | 23      |
| Support moteur         | 91      |
| Support radeaux        | 66      |
| Support radôme         | 29      |

|                            |    |
|----------------------------|----|
| <b>T</b>                   |    |
| Tableaux électriques       | 60 |
| Talkie-walkie              | 11 |
| Télécommande pour guindeau | 72 |
| Téléphones satellite       | 12 |
| Thermomètre / Hygromètre   | 54 |
| Toilettes                  | 83 |
| Trousse de secours         | 70 |
| Tuyau pour réservoir       | 91 |

|                 |       |
|-----------------|-------|
| <b>V</b>        |       |
| VHF fixes       | 8 - 9 |
| VHF portables   | 6 - 7 |
| Vision nocturne | 55    |
| Voltmètre       | 60    |

|          |    |
|----------|----|
| <b>W</b> |    |
| WC       | 83 |
| Wichinox | 79 |
| Winch    | 74 |

# VHF PORTABLES

**Pourquoi une VHF ?** Contrairement au GSM qui n'offre qu'une couverture limitée, la radio VHF marine reste votre meilleure alliée pour votre sécurité en mer. La preuve en cinq points : ■ **Elle couvre une aire maritime importante**, jusqu'à 30-50 milles ou plus de la côte, en fonction de la hauteur des antennes et de la puissance d'émission. ■ **Elle est partie prenante d'un réseau de radiocommunications** dédié à la sécurité en mer, veillant en permanence les fréquences internationales de détresse et de sécurité et diffusant les informations nautiques vitales (météo, avis urgents aux navigateurs). ■ **Elle permet un accès direct et immédiat aux secours** et à des relais efficaces, les CROSS, sémaphores de la marine nationale, stations de pilotage et de remorquage, éventuellement stations côtières de télécommunications. ■ **Elle garantit la possibilité de recevoir une assistance rapide** des navires sur zone. ■ **Elle est synonyme de contact facile** entre les équipes de secours et la personne secourue. Source : www.anfr.fr



NOUVEAU  
1<sup>er</sup> prix

## NAVICOM RT-300

Cette VHF d'entrée de gamme répond à la norme d'étanchéité IPX4. On retrouve toutes les fonctions de base, dont une double veille. Fonctionne avec 4 piles ou accus AA (LR6) non fournis. Livrée avec une dragonne et un clip ceinture.

124029



## NAVICOM RT-311

Fiable et robuste, cette VHF est étanche à l'aspersion (IPX-4). Livrée avec accus, chargeur 220V, boîtier pour piles, dragonne et clip ceinture.

124020

## NAVICOM RT-311 Pack

Idem, avec en plus d'une alimentation 12V et un micro-oreillette

124024



## NAVICOM RT-320

La VHF étanche IPX7 avec accus Li-Ion la moins chère de notre gamme. Petite (H135 X L60 x Ep 25 mm) et légère (250g), elle est dotée d'une grande autonomie (environ 15h) grâce à son accus 1600mAh. Un très bon produit qui allie performance et petit budget. Livrée avec batterie, chargeur rapide 220V (charge complète 3,5h), socle de charge, dragonne et clip ceinture.

124028



## RADIO-OCEAN Pocket 4300

VHF ergonomique et étanche aux ruissellements. Livrée avec accus, chargeur 220V, boîtier pour piles et clip ceinture.

124023



## ICOM M71

Ergonomique, puissante (6W) et dotée d'un accus haute capacité Li-Ion de 2000 mAh. Le produit ultime. Livrée avec 1 accus, chargeur 220V, socle de charge, dragonne et clip ceinture.

124022



## ICOM M33

Petite révolution dans le monde des VHF portables. Icom propose la première VHF flottante. Etanche IPX7, ergonomique, équipée d'un accus Lithium-Ion et de boutons bien dimensionnés pour une manipulation aisée. Elle a tout pour durer et devenir votre outil de communication préféré à bord. Livrée avec : batterie 980mAh, socle de charge, adaptateur 220V, clip ceinture, antenne et dragonne.

124027

## RADIO-OCEAN Pack Pocket 4300

Idem Pocket 4300, avec en plus un cordon de charge 12V.

124025



## ICOM GM1600E GMDSS

L'IC-GM1600 est conçue pour répondre aux exigences de température, choc thermique, vibrations et résistance aux chutes (à hauteur de 1 mètre) déterminées par le GMDSS. Equipée de touches « hautes résistances », d'un écran LCD à fort contraste et du système d'expulsion d'eau de la grille du haut parleur. Puissance 2 et 1 watt. Livrée avec une pile Lithium, un accus NI/CD, un chargeur 220V, une dragonne et un clip ceinture.

124030

# VHF PORTABLES



## ACCESSOIRES

**NAVICOM RT-311/320**  
Cordon de charge sur 12V avec prise allume-cigare.  
124544

**NAVICOM RT-311**  
Accu Ni-Mh 1300 mAh  
124545

**RADIO-OCEAN Pocket 4300**  
Cordon de charge sur 12V avec prise allume-cigare.  
124547

**RADIO-OCEAN Pocket 4300**  
Accu Ni-Mh 1300 mAh  
124548

**ICOM Cordon 12V**  
Avec prise allume-cigare pour Icom M33 - M71 et GM1600E.  
124516

**ICOM Boîtier piles BP-223**  
Boîtier alimentation sur piles pour Icom GM1600E.  
124513

**ICOM Boîtier piles BP-251**  
Boîtier d'alimentation sur piles pour Icom M33  
124552

**ICOM Microphone HM-165**  
Pour Icom M33  
124553

**ICOM Microphone HM-125**  
Pour Icom M71 et GM1600E.  
124518



## COMPARATIF

|                         | NAVICOM RT300 | NAVICOM RT311 | NAVICOM RT320  | POCKET 4300   | Icom M33        | ICOM M71       | ICOM GM1600E                              |
|-------------------------|---------------|---------------|----------------|---------------|-----------------|----------------|-------------------------------------------|
| Etanchéité              | IPX-4         | IPX-4         | IPX-7          | IPX-4         | IPX-7 Flottante | IPX-8          | IPX-7                                     |
| Puissance d'émission    | 0,8 W / 5W    | 1W / 5W       | 1W / 5W        | 0,8 W / 5W    | 1W / 5W         | 1W / 3W / 6W   | 1W / 2W                                   |
| Dimensions écran (mm)   | 33 x 23       | 28 x 18       | 28 x 18        | 25 x 15       | 32 x 16         | 29 x 21        | 35 x 20                                   |
| Accus                   | Non           | Ni-Mh 1300mAh | Li-Ion 1600mAh | Ni-Mh 1300mAh | Li-Ion 980mAh   | Li-Ion 2000mAh | Pile Lithium 3300mAh + accus Ni-Cd 750mAh |
| Consommation à Pmax     | 1,8 A         | 1,9 A         | 1,9 A          | 1,9 A         | 1,5 A           | 1,7 A          | 1 A                                       |
| Dimensions boîtier (mm) | 123 x 60 x 37 | 162 x 60 x 37 | 135 x 60 X 25  | 145 x 60 x 35 | 141 x 62 x 43   | 139 x 52 x 35  | 145 x 65 x 44                             |
| Poids avec accus        | 290 g         | 400 g         | 250 g          | 400 g         | 300 g           | 280 g          | 395 g                                     |
| Référence               | 124029        | 124020        | 124028         | 124023        | 124027          | 124022         | 124030                                    |

# VHF FIXES avec ASN

**Qu'est-ce que l'ASN ?** L'ASN (Appel Sélectif Numérique) ou DSC en anglais, est une partie du système de détresse mondial (SMDSM). L'ASN est basé sur l'envoi de trames numériques pour l'appel et la sécurité. En France ce sont les CROSS qui assurent la veille du canal ASN (canal 70). Les appels peuvent prendre différentes formes (message de routine, de détresse, d'urgence...) et être envoyés soit à un destinataire en particulier, soit à un groupe de bateaux. Ces messages incluent automatiquement l'heure de la transmission, la position et l'identité (grâce au MMSI : Maritime Mobile Service Identity) de l'émetteur.

NOUVEAU



## ICOM M411 Noire

Physiquement identique à la M421, Icom propose cette année une VHF, conforme aux standards de qualité de la marque, pour un prix très abordable. Un menu simplifié, la fonction «AquaQuake», une grande sensibilité. Une vraie Icom ! Connexion pour HP extérieur et GPS.

123031



## ICOM M421 Blanche

VHF compact dotée d'un grand écran et d'un haut-parleur de qualité, pour une lecture et une écoute parfaite.

123015



## ICOM M505 Noire

Équipée d'un double récepteur dont l'un est dédié au canal 70 (ASN), d'un boîtier étanche IPX8, d'un large écran graphique, d'une qualité audio incomparable, d'un ampli pour Hailer 25W, et de la possibilité de rajouter une station de commande déportée HM-162, Icom propose là un produit très haut de gamme pour un prix tout à fait raisonnable.

123023

## NAVICOM RT-550 Noire

Remplaçante de la très répandue RT-450, ce nouveau modèle possède un écran plus grand à 8 niveaux de rétroéclairage.

Mémorisation de 10 canaux et 20 numéros MMSI. Connexion pour HP extérieur et GPS. Poids 1.2 kg

123033

NOUVEAU



## NAVICOM RT-550 Blanche

Idem avec boîtier et micro blanc. 123034



## NAVICOM RT-650 Noire

L'innovation de Navicom. Une VHF ASN, dotée d'un récepteur AIS intégré et d'un combiné sans fil, permettant le contrôle total du poste fixe et la création d'un réseau Intercom sans fil avec une portée de 200m. Un produit 3 en 1. Connexion pour HP extérieur et entrée/sortie NMEA.

123035

## ICOM M505 Grise

Idem en version grise.

123024

## Pack ICOM M505 Noire

Idem avec station de contrôle déportée HM-162\* (\*couleur noire ou blanche à préciser lors de la commande).

123027

## Pack ICOM M505 Grise

Idem en gris + HM-162\*

123028

## ICOM Option AIS pour M505

Carte électronique optionnelle permettant de recevoir les informations de route, position etc. des navires soumis à l'AIS. Connexion possible sur lecteur de cartes ou logiciel de navigation compatibles. Retour de la VHF en magasin pour l'installation (30€ non compris).

123522



# VHF FIXES avec ASN



## RADIO-OCEAN RO4700

Elle est dotée d'un microphone avec clavier alphanumérique facilitant l'écriture des messages envoyés sur le canal 70. Affichage de la tension de la batterie. Pattes d'encastrement incluses.

123019



## NAVMAN 7100

Simple et robuste. Grand écran LCD. Livrée avec pattes d'encastrement et capot de protection. Haut-parleur sur boîtier et sortie haut-parleur externe.

123013



## NAVMAN 7110

Les fonctions et les accessoires de base sont identiques au modèle 7100, mais elle est livrée avec un combiné supplémentaire, étanche IPX-7, permettant de contrôler entièrement la VHF et de remplir la fonction d'intercom.

Bouton "Distress" sur le combiné et haut-parleur intégré.

123020



## RAYMARINE RAY218E

Une VHF très complète qui peut évoluer avec l'ajout d'un combiné déporté RayMic contrôlant toutes les fonctions du poste principal et permettant la création d'un système Intercom en duplex intégral. Connexion pour HP extérieur et entrée/sortie NMEA. Kit de montage encastré (ref : 123521) en option.

123030

## COMPARATIF

|                                      | ICOM M411<br>ICOM M421    | ICOM M505                 | NAVICOM<br>RT 550         | NAVICOM<br>RT 650                                | RADIO-<br>OCEAN<br>RO4700 | NAVMAN<br>7100            | NAVMAN<br>7110                                   | RAYMARINE<br>RAY218E      |
|--------------------------------------|---------------------------|---------------------------|---------------------------|--------------------------------------------------|---------------------------|---------------------------|--------------------------------------------------|---------------------------|
| <b>Étanchéité</b>                    | IPX-7                     | IPX-8                     | IPX-7                     | IPX-7                                            | IPX-7                     | IPX-7                     | IPX-7                                            | IPX-7                     |
| <b>Éclairage</b>                     | Écran<br>Touches<br>Micro | Écran<br>Touches<br>Micro | Écran<br>Touches<br>Micro | Écran<br>Touches<br>Micro                        | Écran<br>Touches<br>Micro | Écran<br>Touches<br>Micro | Écran<br>Touches<br>Micro                        | Écran<br>Touches<br>Micro |
| <b>Fonctions sur microphone</b>      | Canaux puissance          | Canaux Puissance          | Canaux Puissance          | Canaux Puissance ttes sur 2 <sup>e</sup> station | Canaux Puissance          | Canaux Puissance          | Canaux puissance ttes sur 2 <sup>e</sup> station | Canaux Puissance Scan     |
| <b>Connexion 2<sup>e</sup> micro</b> | Non                       | Oui                       | Non                       | Oui sans fil                                     | Non                       | Non                       | Oui livré                                        | Oui                       |
| <b>Dimensions boîtier (mm)</b>       | 78x164x170                | 110x165x123               | 72x167x157                | 72x167x157                                       | 70x165x147                | 75x162x147                | 75x162x147                                       | 97x198x179                |
| <b>Kit d'encastrement</b>            | Option<br>Ref : 123502    | Option<br>Ref : 123503    | Option<br>Ref : 123512    | Option<br>Ref : 123512                           | Oui livré                 | Oui livré                 | Oui livré                                        | Option<br>Ref : 123521    |
| <b>Référence</b>                     | 123031<br>123016          | 123023                    | 123033                    | 123035                                           | 123019                    | 123013                    | 123020                                           | 123030                    |

# VHF FIXES avec ASN

## ACCESSOIRES

### ICOM station déportée HM-162 Noire

Véritable second poste de commande déporté (jusqu'à 18m) de la VHF, il permet de contrôler toutes les fonctions de celle-ci et en plus de faire office d'Intercom. Il est doté d'un écran LCD retro-éclairé, d'un haut-parleur 2,8W et d'un connecteur pour HP externe. Etanche IPX8.

**123517**

### ICOM station déportée HM-162 Blanche

Idem en blanc **123518**

### ICOM Haut-parleur externe SP-24

Haut-parleur externe noir, rectangulaire, 4 Ohms, 7 Watts, pouvant être encastré avec Kit MB-75 en option.

**123519**



### ICOM Haut-parleur externe pour Haïler SP40-MKII

Haut-parleur extérieur blanc à pavillon pour Haïler. 30W, étanche, peut fonctionner en corne de brume.

**123520**

### RAYMARINE Combiné RayMic

Pour VHF RAY 55E ou RAY 218E permettant le contrôle total du poste principal.

**123524**

### Haut-parleur étanche pour VHF

Fixation sur étrier. Modèle 10W, livré avec câble de liaison 3m et visserie inox.

**123511**



# ANTENNES

## ANTENNES VHF

### BANTEN Antenne VHF Racing Voilier

Antenne hélicoïdale 0,15m. Livrée avec câble 18m et équerre métallique.

**101017**

### BANTEN Antenne VHF 1 m Vedette

3dB. Longueur 1 m. PL259 à souder, câble 5 m et rotule plastique intégrée.

**101019**

### BANTEN antenne VHF 1 m Voilier

3dB. Livrée avec un câble 18m, équerre métallique et prise PL259 à souder.

**101021**

### BANTEN Antenne VHF 1,5m Vedette

3dB. Longueur 1,5m. PL259 à souder, câble 5 m et rotule plastique intégrée.

**101013**

### BANTEN Antenne VHF de secours

Antenne VHF de secours livrée avec 8m de coaxial, prise PL 259 et support par sangles élastiques. En cas de sectionnement du câble de l'antenne VHF (démontage ou autres) permet de continuer à utiliser sa VHF.

**101016**

## ACCESSOIRES

### GLOMEX Pied fixe

Pour antenne avec filetage 1"

**101523**

### GLOMEX Rotule balcon

Pour antenne avec filetage 1"

**101521**

### GLOMEX Rotule plat-pont 2 axes

Pour antenne avec filetage 1"

**101522**

### Passe-fil 1 ou 2 câbles

En plastique blanc pour câble Ø maxi : 8 mm. Ø perçage : 25 mm Ø base : 55 mm

**101502**

### Passe-fil Alu Ø 30 ou 40 mm

Passe fil en Aluminium à percer. Spécialement prévu pour les câbles de grande section ou pour passer plusieurs câbles.

**Diamètre intérieur 30 mm.**

**101509**

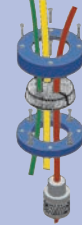
**Diamètre intérieur 40 mm.**

**101508**

### Duplexeur AM/FM Amplifié

Permet de brancher une radio sur l'antenne VHF. Modèle avec pré-ampli pour compenser les pertes. Entrée PL259 femelle / sortie PL259 mâle et RCA mâle. Alimentation 12V.

**101515**



## ANTENNES TV



### BANTEN Antenne TV 240

Antenne Ø 24 cm. Livrée avec 20 m de câble. Sans support.

**101032**

### FUNKE Antenne DSC310

Antenne extérieure spécifique TNT. Vendues par paire, sans câbles.

**101044**



### Récepteur TNT Mobile

Équipé d'un double récepteur différentiel, ce produit permet de recevoir la TNT et les radios numériques, même lorsque vous êtes en mouvement. (Sous réserve de disponibilité du service). Alimentation 12 à 24V.

**101045**

## ACCESSOIRES

### BANTEN Support vedette antenne TV

Support fixe en Inox

**101516**

### BANTEN Support voilier antenne TV

Support fixe en Inox

**101517**



# PMR ET RÉCEPTEUR RADIO

## LAFAYETTE Pack Pocket

Pack de 2 émetteurs-récepteurs aux normes PMR446, très simples et robustes. 8 canaux. Autonomie 12 heures avec batterie. Livré avec chargeur 220 V pour les deux appareils, 2 x 4 batteries NiMH et 2 kits mains libres. Ils peuvent aussi fonctionner avec 4 piles LR03.

**122008**



## METEOCEAN Classic

Récepteur stéréo toutes bandes avec K 7 pour enregistrement avec programmation. FM, LW, MW, SW (BLU). Scanner. Montre avec alarme et marche/arrêt programmable.

Réglage du pas :

100Hz. 54 Fréquences mémorisables. Alimentation 6 V du récepteur par 4 piles LR 20, et de la mémoire par 3 piles LR 6 1.5 V ou alimentation par adaptateur 12/6 V en option (ref : 403045). Dim : 296 x 192 x 68 mm. Poids : 2 kg. Livré avec alimentation 220V.

**117002**



## METEOCEAN Advanced

Récepteur stéréo toutes bandes. FM, LW, MW, SW (BLU). Sélection des fréquences par touches directes ou par scanner. RDS permettant l'affichage de la station en FM et le pilotage de l'heure. Réglage très fin du pas jusqu'à 40 Hz. 306 fréquences mémorisables. Alim. 4 piles LR 6 1.5 V ou alimentation par adaptateur 12/6 V en option (ref : 403045). Livré sans pile avec alimentation 220 V, antenne filaire pour la BLU, oreillette et housse de transport.

**117003**



## ACCESSOIRES

### Convertisseur multi-tension

Convertit le 12 ou 24 V de bord en 1.5, 3, 4.5, 6, 7.5, 9, 12V. Muni d'une prise allume-cigare d'un côté et de 6 fiches standard s'adaptant sur la plupart des matériels. Puissance maxi 2A.

**403045**

# HAUTS-PARLEURS

## NAVSOUND Chorus Blanc

Paire de haut-parleurs étanches à encastrer. 2 voies - 60 Watts - imp. 4 Ohms - Diam. hors-tout / encastrement : 145 / 95 mm.

**118516**

## NAVSOUND Chorus Noir

Idem en coloris noir.

**118517**

## NAVSOUND Fugue Blanc

Paire de haut-parleurs étanches à encastrer. 2 voies - 70 Watts - imp. 4 Ohms - Diam. hors-tout / encastrement : 165 / 110 mm

**118518**

## NAVSOUND Fugue Noir

Idem en coloris noir.

**118519**

## NAVSOUND Opus

Paire de haut-parleurs étanches sur étrier. 2 voies - 25 Watts - imp. 4 Ohms - Dimensions : 103 x 103 x prof. 108 mm. Coloris blanc.

**118520**



## NAVSOUND Commutateur Hi-Fi - VHF

Ce boîtier permet d'utiliser les HP HiFi (4 Ohms) avec la sortie HP de la VHF (8 Ohms). Sa commande à trois positions permet de passer sur les haut-parleurs, soit la HiFi, soit la VHF en priorité.

**124554**

## TÉLÉPHONES SATELLITES

## IRIDIUM

Lancé commercialement fin 98, le système Iridium repose sur une constellation de 66 satellites défilant en orbite basse à 780 km. Ces satellites couvrent le monde entier y compris les pôles. Ils relayent la communication établie depuis le mobile vers une station terrestre qui l'achemine vers le correspondant appelé. Iridium propose aujourd'hui des services en phonie et en transmission de données à partir de 2 400 bit/s (300 o/sec) jusqu'à 10 kbit/s (1.25 Ko/sec) ainsi que l'émission et la réception de SMS.



## MOTOROLA 9505A

Ce téléphone portable satellite sur réseau Iridium est significativement plus petit, plus léger et plus résistant à l'eau, à la poussière et au choc que son prédécesseur. Il est idéal pour les conditions difficiles rencontrées par ceux qui voyagent dans le monde entier. Il permet la transmission de la voix et de données jusqu'à 2,4Kbit/s (Kit data en option). Livré avec une batterie Li-Ion 1200 mAh, un cordon allume-cigare, un chargeur 110/220V avec adaptateurs, une antenne déportée magnétique, un kit oreillette et une housse.

122006

## ACCESSOIRES

**IRIDIUM Carte SIM**  
122525

**IRIDIUM Recharge 75 min.**  
Valable 1 mois à partir de l'activation.  
122526

**IRIDIUM Recharge 200 min.**  
Valable 6 mois à partir de l'activation.  
122540

**IRIDIUM Recharge 500 min.**  
Valable 1 an à partir de l'activation.  
122527

**IRIDIUM-Prolongement 1 mois**  
Vous permet de prolonger la validité de vos minutes.  
122537

**MOTOROLA 9505A Kit Data**  
Kit permettant de relier votre mobile Iridium au PC. Connection sur port série.  
122528

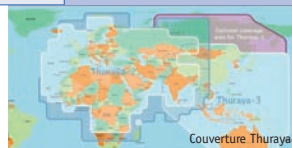
**MOTOROLA Antenne Marine**  
A monter sur une rotule d'antenne 1". Permet l'utilisation du téléphone à l'intérieur et en navigation. Livrée sans câble.  
122538

**MOTOROLA Câble 10 m pour antenne**  
Indispensable pour relier l'antenne extérieure au téléphone mobile.  
122539



## THURAYA

Thuraya est un réseau satellitaire régional (un seul satellite géostationnaire). Il couvre 110 pays à travers l'Europe, l'Afrique du nord, l'Afrique centrale, le Moyen-Orient, l'Asie Centrale et le continent Indien. Le réseau Thuraya permet de communiquer en phonie, fax et transmission de données. Il est bi-mode Satellite/GSM et intègre le système GPS.



Couverture Thuraya

## THURAYA SO-2520

Le SG-2520 propose des fonctionnalités inédites. Appareil photo numérique intégré 1.3 millions de pixels avec un zoom optique 5x. Enregistrement de séquences vidéos-GPRS intégré. Le SG-2520 est le seul téléphone satellite tribande avec une connectivité GSM sur les 5 continents. Hors de la zone de couverture satellite, vous pouvez l'utiliser en mode GSM grâce aux réseaux locaux. Connectivité : Bluetooth, Port Infrarouge, USB. Autonomie : en veille jusqu'à 40h, en communication 2.4h. Dim. : 139 x 48 x 18 mm (HxLxP), 180 gr. Livré avec : Batterie li-polymère (lithium) 3.7V - Chargeur 220v + kit de prises internationales - Kit mains libres - Cordon data sur prise USB - Mode d'emploi en français sur CD-ROM.

122011



## THURAYA SO-2510

Le téléphone Thuraya permet la téléphonie vocale, data, fax et GPRS via ce réseau satellitaire. Le kit data n'est plus nécessaire ! Votre téléphone se branche directement sur votre ordinateur via son port USB (câble fourni). La vitesse de transmission en fax ou data est de 9.6 kbps, mais la compatibilité GPRS, toujours via le réseau satellite, permet des performances accrues : 60 kbps en flux descendant, 15 kbps en flux montant. Autonomie : en veille jusqu'à 40h, en communication 2.4h. Dimension : 118 x 53 x 19 mm (HxLxP), 130 gr. Livré avec : Batterie lithium 3.7V - Chargeur 220v + kit de prises internationales - Kit mains libres - Cordon data sur prise USB - Mode d'emploi en français sur CD-ROM.

122010



## THURAYA SO-2510 + SIM

Idem avec une carte SIM Super contenant 10 unités. 122009

## ACCESSOIRES

**Unités Thuraya** Le prix des communications dépend du pays appelé et du réseau appelé (France Telecom ou GSM ou Thuraya), mais pour un appel vers un poste fixe en France, 1 unité correspond à peu près à 1 minute de communication. Les appels reçus par le téléphone Thuraya sont gratuits ainsi que la réception de sms.

**Thuraya Carte SIM**  
Carte SIM Super valable 1 an et contenant 10 unités.  
122519

**Thuraya Recharge 20 unités**  
122530

**Thuraya Recharge 50 unités**  
122531

**Thuraya Recharge 80 unités**  
122532

**Thuraya Recharge 160 unités**  
122533

## GPS PORTABLES Garmin

Garmin fait évoluer la série Etrex, en dotant tous les appareils d'une antenne haute sensibilité. A part le modèle de base Etrex H, ils sont tous dotés d'un écran TFT 256 couleurs et peuvent, soit dans leur mémoire interne pour le Venture HC et le Summit HC, soit sur carte MicroSD pour le Legend HCX et le Vista HCX, recevoir de la cartographie marine (voir page 42), topo et même routière pour les HCX. Accessoires de la gamme page 15



## GARMIN Etrex H

Modèle de base avec écran monochrome et sans cartographie, mais possédant toutes les fonctions essentielles d'un GPS. Livré avec une dragonne.  
106115



## GARMIN Legend HCX

Reprenant les mêmes fonctions que le Venture HC, il est équipé d'un lecteur MicroSD, permettant d'augmenter considérablement la mémoire et d'ajouter des points d'intérêts personnels. Associer à la cartographie MapSource City Navigator (en option) il pourra même vous guider virage par virage sur la route. Livré avec un câble de liaison PC/USB, le logiciel Trip & Waypoint Manager et une dragonne.  
106114



## GARMIN Venture HC

Le premier modèle de la gamme avec cartographie. Livré avec une dragonne.  
116118



## GARMIN Summit HC

Comme le Venture HC, il est doté d'une mémoire interne 24 MB pour recevoir de la cartographie, mais en plus il est équipé d'un compas et d'un baromètre électronique. Livré avec une dragonne.  
106116



## GARMIN Vista HCX

Reprenant les mêmes fonctions que le Summit HC, il est équipé d'un lecteur MicroSD, permettant d'augmenter considérablement la mémoire et d'ajouter des points d'intérêts personnels. Associer à la cartographie MapSource City Navigator (en option) il pourra même vous guider virage par virage sur la route. Livré avec un câble de liaison PC/USB, le logiciel Trip & Waypoint Manager et une dragonne.  
106117



## GARMIN 72

Un très bon compromis pour ce GPS sans cartographie, mais avec une base de données marine d'aide à la navigation (balises, bouées, phares). Livré avec une dragonne.  
106012

## GARMIN 72 Pack marine

Idem, mais livré en plus avec un câble 12V allume-cigare, un étrier marine et une sacoche.  
106044



## GARMIN 60

Un GPS pour toutes les activités. Son antenne débordante, permet une réception à 360° et ce, quelque soit son orientation. Livré avec un câble PC (USB), le logiciel Trip&Waypoint, une dragonne et un clip ceinture.  
106075

## GARMIN 60 Pack marine

Idem, mais livré en plus avec un câble 12V allume-cigare, un étrier marine et une sacoche.  
106074



## GARMIN Map 60 CX

Aussi polyvalent que le GPS 60, il est doté d'une antenne SIRF III et d'une carte micro SD 64 MB, pouvant recevoir la cartographie marine BlueChart, la cartographie GPS Topo et la cartographie routière CitySelect avec guidage visuel (Cartographies en option). Livré avec un câble PC (USB), le logiciel Trip&Waypoint, une dragonne et un clip ceinture.  
106096



## GARMIN Colorado

Le premier GPS Garmin portable pouvant afficher, entre autres, la nouvelle cartographie marine G2 Vision (voir page 42). Doté comme le Garmin 60 d'une antenne débordante haute sensibilité, d'un compas, d'un baromètre électronique et d'un système sans fil de liaison avec d'autre GPS Colorado (pour échanger des Waypoints par exemple). Capable aussi de lire les cartes Topo et routières. Livré avec un câble de liaison PC/USB, un clip ceinture, le logiciel Trip & Waypoint Manager et une dragonne.  
106132

# GPS PORTABLES Garmin

## GARMIN 276 C

Un GPS autonome doté d'un grand écran pour une lecture des cartes marines ou routières très confortable. Vous retrouverez toutes les fonctions et informations souhaitées (suivi de cap, routes, waypoints, traces) tout en restant un appareil très simple d'utilisation. Livré avec un étrier marine, un câble PC (USB), un câble d'alimentation 12V + data, le logiciel Trip&Waypoint, un accu Li-Ion et un chargeur 220V.

**106041**



## GARMIN GPSMAP 278

Les fonctionnalités du GPSMAP 278 sont identiques au GPSMAP 276C, sa mémoire interne héberge la cartographie routière MapSource City Navigator NT V9. Son lecteur de carte BlueChart permet également le chargement de cartes marines ou topographiques détaillées. Livré avec : Logiciel City Navigator NT V9 (DVD) - Etrier de fixation marine - Etrier de fixation sur embase fixe à coller pour voiture, et sur support antidérapant lesté - Chargeur de batterie avec adaptateur pour tous types de prises - Cache pour écran - Câble de connection PC USB - Batterie Lithium Ion - Câble d'alimentation et d'interface NMEA - Câble d'alimentation allume-cigare avec haut parleur pour le guidage vocal. Voir cartes pages 42.

**106111**



# GPS PORTABLES Géonav

## GEONAV 3

Ultra compact, ce nouveau GPS affiche de façon très lisible la cartographie Navionics Gold ou Platinum (voir page 43). La petite taille de l'écran est compensée par une très bonne définition. Fonctionnant sur batterie interne, il est livré avec un chargeur 220V, un câble allume-cigare, une dragonne et un support servant aussi de socle de charge.

Accessoires de la gamme page 15.

**106119**



## GEONAV Gipsy

Avec un poids de moins de 320 gr et une batterie permettant une autonomie de 9h, le GEONAV 4C Gipsy est l'un des GPS portables à cartographie les plus complets. Ce GPS est en effet équipé d'un écran transreflectif TFT plein soleil de 3.5" permettant une bonne visibilité dans toutes les conditions. Lorsqu'il est utilisé avec la cartographie NAVIONICS Land & Sea, ce GPS permet le guidage sur mer et sur les routes avec une seule et même cartographie regroupant toutes les informations routières et marines de la France. Livré avec : câble d'alimentation allume-cigare - alimentation AC avec haut-parleur (voiture) - adaptateur 220V - support à visser en applique - support orientable à visser - support à fixer sur tube - casque écouteur pour guidage vocale (moto) - housse de transport et un étrier ventouse. Voir cartes page 43.

**106105**



## GEONAV 3 + Carte Gold XL9 (26XG)

Découpage de la carte page 43

**106120**

## GEONAV 3 + Carte Platinum XL3 (26P)

**106123**

## GEONAV 3S

Identique au G3, il possède en plus un compas électronique et un baromètre.

**106121**

## GEONAV 3S + Carte Gold XL9 (26XG)

Découpage de la carte page 43

**106122**

## GEONAV 3S + Carte Platinum XL3 (26P)

**106124**

## GEONAV Gipsy + Carte Gold XL9 (26XG)

Découpage de la carte page 43

**106125**

## GEONAV Gipsy + Carte Platinum XL3 (26P)

Découpage de la carte page 43

**106126**

# GPS PORTABLES Magellan

## MAGELLAN TRITON 300-400-500

Compact et robuste, cette nouvelle gamme de GPS Magellan a de nombreux atouts pour séduire le plus grand nombre. Processeur 266 MHz, pour un affichage très fluide. Antenne Sirf III, pour une précision et une vitesse d'acquisition plus importante. Ecran 256 couleurs 320 x 240 pixels permettant une très bonne visualisation des cartes. La possibilité d'ajouter des cartes marines (voir page 43) ou topographiques (modèle 400 et 500). Et sur le 500, un compas et un baromètre électronique intégré. Accessoires de la gamme ci-dessous.



## MAGELLAN Triton 300

Modèle de base de cette série, il possède une cartographie terrestre de base non évolutive. Livré avec un câble USB et le logiciel VantagePoint.

**106127**



## MAGELLAN Triton 400

Les fonctions de base sont identiques au modèle 300, il possède en plus un lecteur de SD Card, lui permettant d'afficher les cartes marines MapSend BlueNav XL3 (voir p. 43), les cartes Topo, les cartes routières et aéronautiques compatibles (non livrées). Livré avec un câble USB et le logiciel VantagePoint.

**106128**



## MAGELLAN Triton 500

Identique au 400, il est équipé en plus d'un compas et d'un baromètre pour mesurer la pression et les variations altimétriques. Livré avec un câble USB et le logiciel VantagePoint.

**106129**

## MAGELLAN TRITON 1500-2000

La série « haut de gamme » de Magellan. Toute nouvelle, elle apporte un nombre conséquent de nouvelles fonctionnalités encore jamais vues dans les GPS Portables. Ecran Tactile, micro intégré pour enregistrer des fichiers audio et les associer à des lieux géographiques, sortie audio pour écouter des fichiers MP3, affichage de photos, lampe torche par LED, et enfin sur le 2000 un appareil photo numérique intégré de 2 méga pixels. Accessoires de la gamme ci-dessous.



## MAGELLAN Triton 1500

Il peut afficher les cartes marines MapSend BlueNav XL3 (voir page 43), les cartes Topo ainsi que les cartes routières et aéronautiques compatibles (non livrées). Livré avec un câble USB, 5 stylets de rechange et le logiciel VantagePoint.

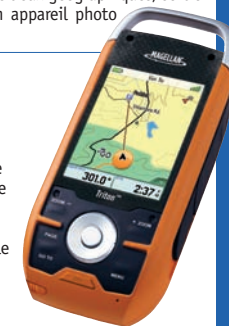
**106130**



## MAGELLAN Triton 2000

Identique au Triton 1500, il possède en plus un appareil photo numérique de 2 méga pixels permettant d'enregistrer des photos souvenirs et/ou géocodées. Livré avec un câble USB, 5 stylets de rechange et le logiciel VantagePoint.

**106131**



# ACCESSOIRES GPS PORTABLES

|                       | Garmin<br>Etrex H | Série Garmin<br>HC - HCx | Garmin<br>72  | Série Garmin<br>60 | Série Garmin<br>276-278 | Série Triton<br>300-400-500 | Série Triton<br>1500-2000 | Série Géonav<br>3-3S/4 Gipsy |
|-----------------------|-------------------|--------------------------|---------------|--------------------|-------------------------|-----------------------------|---------------------------|------------------------------|
| Etrier Marine         | <b>106535</b>     | <b>106535</b>            | <b>106538</b> | <b>106534</b>      | <b>106537</b>           | <b>106713</b>               | <b>106716</b>             | <b>106645*</b>               |
| Etrier Guidon         | <b>106543</b>     | <b>106543</b>            | <b>106547</b> | <b>106533</b>      | nc                      | <b>106712</b>               | <b>106715</b>             | nc                           |
| Etrier Ventouse       | <b>106528</b>     | <b>106528</b>            | Non           | <b>106529</b>      | Non                     | <b>106711</b>               | <b>106714</b>             | <b>106647*</b>               |
| Câble 12V All. cigare | <b>106509</b>     | <b>106651</b>            | <b>106508</b> | <b>106508</b>      | <b>106625</b>           | <b>106721</b>               | <b>106721</b>             | <b>106724</b>                |
| Câble PC/USB          | Non               | <b>106650</b>            | Non           | <b>106650</b>      | <b>106650</b>           | <b>106720</b>               | <b>106720</b>             | nc                           |
| Câble PC/Série        | <b>106516</b>     | Non                      | <b>106515</b> | <b>106515</b>      | <b>106635</b>           | Non                         | Non                       | nc                           |
| Câble 12V + PC        | <b>106513</b>     | Non                      | <b>106514</b> | <b>106514</b>      | Non                     | Non                         | Non                       | nc                           |
| Câble NMEA            | <b>106518</b>     | Non                      | <b>106517</b> | <b>106517</b>      | <b>106624</b>           | <b>106719</b>               | <b>106719</b>             | nc                           |
| Antenne Magnétique    | Non               | Non                      | Non           | <b>101034</b>      | <b>101033</b>           | <b>106723</b>               | <b>106723</b>             | nc                           |
| Housse de protection  | <b>106563</b>     | <b>106563</b>            | <b>106565</b> | <b>106565</b>      | <b>106564</b>           | <b>106717</b>               | <b>106718</b>             | nc                           |

\*sans berceau

|                             | SERIE GARMIN ETREX              |                               |                               |                                                  | GARMIN                          |                               |                                 |
|-----------------------------|---------------------------------|-------------------------------|-------------------------------|--------------------------------------------------|---------------------------------|-------------------------------|---------------------------------|
|                             | Etrex H                         | Venture HC                    | Summit HC                     | Legend/Vista HCx                                 | 60                              | 60Cx                          | 72                              |
| Dimensions boîtier (mm)     | 112x51x30                       | 107x56x30                     | 107x56x30                     | 107x56x30                                        | 155x61x33                       | 155x61x33                     | 157x69x30                       |
| Taille de l'écran (mm)      | 54x28                           | 43x33                         | 43x33                         | 43x33                                            | 56x38                           | 56x38                         | 56x41                           |
| Résolution en pixels        | 128x64                          | 220x176                       | 220x176                       | 220x176                                          | 240x160                         | 240x160                       | 160x120                         |
| Type d'écran                | LCD monochrome à fort contraste | TFT 256 couleurs Plein soleil | TFT 256 couleurs Plein soleil | TFT 256 couleurs Plein soleil                    | LCD monochrome à fort contraste | TFT 256 couleurs Plein soleil | LCD monochrome à fort contraste |
| Poids                       | 150g avec piles                 | 156g avec piles               | 156g avec piles               | 156g avec piles                                  | 198g avec piles                 | 213g avec piles               | 218g avec piles                 |
| Batterie                    | 2 piles AA (non fournies)       | 2 piles AA (non fournies)     | 2 piles AA (non fournies)     | 2 piles AA (non fournies)                        | 2 piles AA (non fournies)       | 2 piles AA (non fournies)     | 2 piles AA (non fournies)       |
| Autonomie                   | 17 heures                       | 14 heures                     | 14 heures                     | 25 heures                                        | 28 heures                       | 18 heures                     | 16 heures                       |
| Étanche                     | Oui (IPx7)                      | Oui (IPx7)                    | Oui (IPx7)                    | Oui (IPx7)                                       | Oui (IPx7)                      | Oui (IPx7)                    | Oui (IPx7)                      |
| Récepteur haute sensibilité | Oui                             | Oui                           | Oui                           | Oui                                              | Non                             | Oui                           | Non                             |
| Interface PC                | Série                           | USB                           | USB                           | USB                                              | Série et USB                    | Série et USB                  | Série                           |
| Cartes en option : Marine   | Non                             | BlueChart G1 Small via CD Rom | BlueChart G1 Small via CD Rom | BlueChart G1                                     | Non                             | BlueChart G1                  | Non                             |
| Cartes en option : Routière | Non                             | MetroGuide                    | MetroGuide                    | City Navigator                                   | Non                             | City Navigator                | Non                             |
| Cartes en option : Topo     | Non                             | GPS Topo Garmin               | GPS Topo Garmin               | GPS Topo Garmin                                  | Non                             | GPS Topo Garmin               | Non                             |
| Mémoire intégrée            | Non                             | 24 Mo                         | 24 Mo                         | Non                                              | 1Mo                             | Non                           | Non                             |
| Accepte les cartes mémoire  | Non                             | Non                           | Non                           | Micro SD                                         | Non                             | Micro SD                      | Non                             |
| Waypoints/routes            | 500/20                          | 500/50                        | 500/50                        | 1000/50                                          | 500/50                          | 1000/50                       | 500/50                          |
| Boussole électronique       | Non                             | Non                           | Oui                           | Non/Oui                                          | Non                             | Non/Oui                       | Non                             |
| Altimètre barométrique      | Non                             | Non                           | Oui                           | Non/Oui                                          | Non                             | Non/Oui                       | Non                             |
| Tableau des marées          | Non                             | Non                           | Non                           | Non                                              | Non                             | Oui                           | Oui                             |
| Calcul de zone              | Non                             | Oui                           | Oui                           | Oui                                              | Oui                             | Oui                           | Oui                             |
| Référence                   | <a href="#">106115</a>          | <a href="#">106118</a>        | <a href="#">106116</a>        | <a href="#">106114</a><br><a href="#">106117</a> | <a href="#">106075</a>          | <a href="#">106096</a>        | <a href="#">106012</a>          |

|                             | GARMIN                        |                                                  | GEONAV                                           |                               | MAGELLAN                  |                                                  |                                                  |
|-----------------------------|-------------------------------|--------------------------------------------------|--------------------------------------------------|-------------------------------|---------------------------|--------------------------------------------------|--------------------------------------------------|
|                             | Colorado 300                  | 276C/278C                                        | 3/3S                                             | Gipsy                         | Triton 300                | Triton 400/500                                   | Triton 1500/2000                                 |
| Dimensions boîtier (mm)     | 139x60x35                     | 181x145x48                                       | 110x52x21                                        | 164x85x34                     | 118x55x31                 | 118x55x31                                        | 116x64x29                                        |
| Taille de l'écran (mm)      | 63x38                         | 56x76                                            | 45x347                                           | 72x54                         | 45x34                     | 45x34                                            | 458x44                                           |
| Résolution en pixels        | 400x240                       | 320x480                                          | 320x240                                          | 320x240                       | 320x240                   | 320x240                                          | 320x240                                          |
| Type d'écran                | TFT 256 couleurs Plein soleil | TFT 256 couleurs Plein soleil                    | TFT 256 couleurs Plein soleil                    | TFT 256 couleurs Plein soleil | 256 couleurs Plein soleil | 256 couleurs Plein soleil                        | Tactile 256 couleurs Plein soleil                |
| Poids                       | 207g avec piles               | 385g                                             | 110g                                             | 315g                          | 212g                      | 212g                                             | 224g                                             |
| Batterie                    | 2 piles AA (non fournies)     | Batterie lithium-ion                             | Batterie lithium-ion                             | Batterie lithium-ion          | 2 piles AA (non fournies) | 2 piles AA (non fournies)                        | 2 piles AA (non fournies)                        |
| Autonomie                   | 15 heures                     | 15 heures                                        | 9 heures                                         | 8-12 heures                   | 10 heures                 | 10 heures                                        | 10 heures                                        |
| Étanche                     | Oui (IPx7)                    | Oui (IPx7)                                       | Oui (IPx7)                                       | Oui (IPx7)                    | Oui (IPx7)                | Oui (IPx7)                                       | Oui (IPx7)                                       |
| Récepteur haute sensibilité | Oui                           | Non                                              | Non                                              | Non                           | Oui SIRF Star III         | Oui SIRF Star III                                | Oui SIRF Star III                                |
| Interface PC                | USB                           | Série et USB                                     | Non                                              | Non                           | USB                       | USB                                              | USB                                              |
| Cartes en option : Marine   | BlueChart G2 Vision           | BlueChart G1/G2                                  | Navionics Gold et Platinum                       | Navionics Gold et Platinum    | MapSend BlueNav small     | MapSend BlueNav                                  | MapSend BlueNav                                  |
| Cartes en option : Routière | City Navigator                | City Navigator                                   | Navionics Land&Sea                               | Navionics Land&Sea            | Non                       | Europe Navteq                                    | Europe Navteq                                    |
| Cartes en option : Topo     | GPS Topo Garmin               | GPS Topo Garmin                                  | Navionics Piste de ski                           | Navionics Piste de ski        | Non                       | MapSend Topo et Navicom Top-25                   | MapSend Topo et Navicom Top-25                   |
| Mémoire intégrée            | 48 Mo                         | Aucune                                           | Oui                                              | Oui                           | 10 Mo                     | 10Mo                                             | 128Mo                                            |
| Accepte les cartes mémoire  | SD Card                       | Garmin                                           | SD Card                                          | Compact Flash                 | Non                       | SD Card                                          | SD Card                                          |
| Waypoints/routes            | 1000/50                       | 3000/50                                          | Illimité sur SD Card                             | Illimité sur SD Card          | 50/20                     | 500/20                                           | Illimité sur SD Card                             |
| Boussole électronique       | Oui                           | Non                                              | Non/Oui                                          | Non                           | Non                       | Non/Oui                                          | Non/Oui                                          |
| Altimètre barométrique      | Oui                           | Non                                              | Non/Oui                                          | Non                           | Non                       | Non/Oui                                          | Non/Oui                                          |
| Tableau des marées          | Oui                           | Oui                                              | Oui                                              | Oui                           | Non                       | Oui                                              | Oui                                              |
| Calcul de zone              | Oui                           | Non                                              | Non                                              | Non                           | Non                       | Non                                              | Oui                                              |
| Référence                   | <a href="#">106132</a>        | <a href="#">106041</a><br><a href="#">106111</a> | <a href="#">106119</a><br><a href="#">106121</a> | <a href="#">106105</a>        | <a href="#">106127</a>    | <a href="#">106128</a><br><a href="#">106129</a> | <a href="#">106130</a><br><a href="#">106131</a> |

# GPS FIXES

## GARMIN 152 Antenne interne

GPS fixe étanche IPX7, compatible WAAS / EGNOS avec une touche direct "Homme à la mer". Ses quatre écrans sont entièrement configurables, afin de vous permettre d'afficher les informations de navigation de votre choix. Il possède entre autres une grande mémoire avec 500 waypoints, 20 routes de 30 waypoints et la sauvegarde de 10 tracés, des alarmes de mouillage, d'arrivée et d'écart de route, un écran horizontal (160 x 100 pixels) à fort contraste. Modèle avec antenne intégrée. Livré avec étrier et câble d'alimentation (10-40V) + data. Dimensions du boîtier : 134 x 125 x 61 mm.

105005

## GARMIN 152 Antenne déportée

Idem, mais modèle avec une antenne déportée (GA29) sans rotule de fixation voir page 10.

105004



## FURUNO GP 32

Un classique. Doté d'un grand écran 4,5" (11,4 cm), il est simple et très complet. Waas/Egnos, multi-alarmes, 999 waypoints, 50 routes et 1000 points de traces mémorisables. Etanche à l'aspersion IPX5. Ecran et clavier rétro-éclairé. Livré avec un étrier, un câble d'alimentation (10-30V) et une antenne sans rotule. Dimension du boîtier: 175 x 100 x 85 mm. Rotule de fixation : voir page 10.

105006

# LECTEUR DE CARTES Humminbird

## Squale 755c

Dans la gamme des lecteurs de cartes 5", le Squale 755C est un produit simple mais complet, présentant un très bon rapport qualité/prix. Pour faciliter la mise en place journalière, on retrouve le système éprouvé Fastlock permettant de poser ou retirer l'écran de son support en un clin d'œil. Livré avec étrier, câble d'alimentation et antenne externe.

Lit les cartes Navionics Gold (voir page 43).

111054



## Panoramic 955c

Un grand écran couleur haute définition au format 16/9", un microprocesseur ultra rapide, la possibilité de lire les cartes Navionics Gold ou Platinum (voir page 43). Humminbird propose là un produit haut de gamme avec un prix très abordable pour un écran 8". Livré avec étrier, câble d'alimentation, capot de protection et antenne externe.

111076

## ACCESSOIRES HUMMINBIRD

|                                               |         |
|-----------------------------------------------|---------|
| Rotules d'antenne GPS                         | Page 10 |
| Humminbird Cache pour écran série 700         | 121593  |
| Humminbird Câble de connexion NMEA            | 121526  |
| Humminbird Capteur de pression barométrique   | 121527  |
| Humminbird Kit d'encastrement série 700       | 121628  |
| Humminbird Kit d'encastrement série Panoramic | 121629  |

## Squale 785c-AE

Identique au 755, mais avec un écran 640 x 480 pixels. Pour ceux qui veulent ce qui se fait de mieux dans cette taille d'écran. Livré avec étrier FastLock, câble d'alimentation et antenne externe. Lit les cartes Navionics Gold.

111055



## Squale 785c-AI

Le 785 dans sa version "Antenne intégrée". 111056

# LECTEUR DE CARTES Lowrance



## LOWRANCE GM 5200C

Mis à part l'aspect extérieur, tout a été amélioré par rapport à la version précédente. Nouvel écran SolarMax™ visible en plein soleil et sous des angles importants, nouveau processeur améliorant sensiblement la rapidité et rajout d'un port ethernet pour la liaison avec des capteurs radars ou vidéos. Compatible NMEA 2000 (connecteur rouge). Livré avec étrier, capot, câble d'alimentation et antenne externe. Lit les cartes NauticPath ou Navionics Gold. Voir p. 43

111061

## LOWRANCE GM 5300C

Le 5200C dans sa version "Antenne intégrée". Nécessite un kit NMEA 2000 (ref : 103527) pour pouvoir être connecté aux différents capteurs de la gamme.

111062



## Lowrance Global Map 7200C

Possède les mêmes fonctions que son petit frère le 5200C, mais les affiche sur un écran 7" améliorant ainsi le confort de lecture.

111063

## ACCESSOIRES LOWRANCE

|                                                     |         |
|-----------------------------------------------------|---------|
| Lowrance Adaptateur rotule pour Antenne GPS         | 101526  |
| Lowrance Capteur de débit d'essence. Câble 3 m      | 103513  |
| Lowrance Capteur de niveau de carburant. Câble 3 m  | 103514  |
| Lowrance Capteur vitesse tableau-arrière. Câble 3 m | 103515  |
| Lowrance Interface moteur Suzuki. Câble 3 m         | 103524  |
| Lowrance Interface moteur Yamaha. Câble 3 m         | 103525  |
| Lowrance Câble d'extension 4,6 m                    | 103517  |
| Rotules d'antenne GPS                               | Page 10 |

# LECTEUR DE CARTES Garmin

Tous les produits de cette série ont une antenne GPS intégrée, mais aussi un connecteur BNC pour relier, si besoin, une antenne extérieure. Garmin a particulièrement simplifié le menu interne de ces appareils afin de faciliter la navigation et les nouvelles cartes G2 Vision participent elles aussi à cette simplification. Outre les vues 3D extérieures et sous-marines, une fonction guidage vous permettra de préparer vos routes en évitant les hauts-fonds et en passant toujours du bon côté des bouées.



## GARMIN 420

Un petit écran (4"), mais qui comble largement ce déficit, par une luminosité incroyable qui ravira tous les navigateurs, même ceux des zones très ensoleillées. Antenne intégrée ultra sensible. Livré avec étrier, câble d'alimentation et capot de protection. Lit les cartes Garmin G2 Vision.

111057



## GARMIN 520

Idem 420, avec un écran 5" pour plus de confort de lecture. Livré avec étrier, câble d'alimentation et capot de protection.

111058

## GARMIN 525

Identique au 520, mais avec un écran 640 x 480 pixels.

111059

## LECTEUR DE CARTES

## Navman

## Navman 5380

Le petit modèle de la gamme Tracker. Très compact, il est néanmoins très complet. En plus des informations habituelles il peut (avec accessoires en option) afficher les informations des moteurs compatibles SmartCraft, les informations de gestion de l'essence et les informations transitant sur le Navbus Navman. Livré avec étrier, câble d'alimentation, capot et antenne externe. Lit les cartes C-Map Max (voir page 42).

[111032](#)

## Navman 5380i

Idem avec une antenne intégrée.

[111033](#)



## NAVMAN Tracker 5507

Ce lecteur de cartes offre de nombreuses possibilités d'affichage (en fonction des liaisons aux capteurs en option). Gestion de la consommation, gestion du moteur (boîtier smartcraft), information météo et position des bateaux amis (si connexion à une VHF Navman 7200) et enfin des informations AIS (récepteur AIS en option). Livré avec étrier, câble d'alimentation, capot et antenne externe. Lit les cartes C-map Max.

[111052](#)

## NAVMAN Tracker 5607

Toutes les possibilités du 5507, mais avec un écran 6,4" pour plus de confort de lecture.

[111053](#)



## ACCESSOIRES NAVMAN

|                                                                        |                        |
|------------------------------------------------------------------------|------------------------|
| Rotules d'antenne GPS                                                  | Page 10                |
| Tri-câbles Navman indispensable pour connecter les capteurs ci-dessous | <a href="#">103522</a> |
| Navman Kit 1 moteur essence pour Tracker 5380 - 5507- 5607             | <a href="#">121576</a> |
| Navman Boîtier SmartCraft pour Tracker 5380 - 5507- 5607               | <a href="#">121574</a> |
| Weatherdock Easy AIS                                                   | <a href="#">103528</a> |
| Weatherdock Easy Split                                                 | <a href="#">103529</a> |
| Câble (2 m) BNC/BNC pour liaison AIS / Splitteur                       | <a href="#">101525</a> |

## LECTEUR DE CARTES

## COMPARATIF

|                       | Garmin 420             | Garmin 520/525                                   | Lowrance 5200/5300                               | Lowrance 7200                  | Navman 5380/5380i      | Navman 5507                | Navman 5607                | Humminbird 755/785                               | Humminbird 955             |
|-----------------------|------------------------|--------------------------------------------------|--------------------------------------------------|--------------------------------|------------------------|----------------------------|----------------------------|--------------------------------------------------|----------------------------|
| Ecran                 | 256 couleurs           | 256 couleurs                                     | 256 couleurs                                     | 256 couleurs                   | 256 couleurs           | 256 couleurs               | 256 couleurs               | 256 couleurs                                     | TFT 65000 couleurs         |
| Dimensions écran (mm) | 80x52                  | 104x77                                           | 90x90                                            | 96x127                         | 77x47                  | 104x77                     | 130x100                    | 76x110                                           | 90x185                     |
| Nombre de pixels      | 320x240                | 320x240/640x480                                  | 480x480                                          | 480x640                        | 320x240                | 640x480                    | 640x680                    | 320x240/640x480                                  | 480x800                    |
| Cartographie          | G2 Vision              | G2 Vision                                        | Navionics Gold                                   | Navionics Gold                 | C-Map Max              | C-Map Max                  | C-Map Max                  | Navionics Gold                                   | Navionics Gold ou platinum |
| Support mémoire       | SD Card                | SD Card                                          | SD Card                                          | SD Card                        | C-Card                 | C-Card                     | C-Card                     | SD Card                                          | SD Card                    |
| Etanchéité            | IPX7                   | IPX7                                             | IPX7                                             | IPX7                           | IPX7                   | IPX7                       | IPX7                       | IPX7                                             | IPX7                       |
| Antenne GPS           | Interne                | Interne                                          | Ext./Interne                                     | Externe                        | Ext./Interne           | Externe                    | Externe                    | Ext./Interne                                     | Ext./Interne               |
| Waypoints             | 3000                   | 3000                                             | 1000                                             | 1000                           | 3000                   | 3000                       | 3000                       | 3000                                             | 3000                       |
| Routes                | 50                     | 50                                               | 100                                              | 100                            | 25                     | 25                         | 25                         | 50                                               | 50                         |
| Points de trace       | 10000                  | 10000                                            | 10000                                            | 10000                          | 4000                   | 4000                       | 4000                       | 20000                                            | 20000                      |
| Fonctions en option   | nc                     | nc                                               | Carburant<br>Moteur<br>Vitesse                   | Carburant<br>Moteur<br>Vitesse | Carburant<br>Moteur    | Carburant<br>Moteur<br>AIS | Carburant<br>Moteur<br>AIS | Baromètre                                        | Baromètre                  |
| Dimensions boîtier    | 127x145x74             | 150x163x74                                       | 138x176x86                                       | 173x236x94                     | 127x126x59             | 150x167x66                 | 179x195x54                 | 175x137x32                                       | 152x275x83                 |
| Alimentation          | 10-35V                 | 10-35V                                           | 10-17V                                           | 10-17V                         | 10-32V                 | 10-32V                     | 10-32V                     | 10-20V                                           | 10-20V                     |
| Référence             | <a href="#">111057</a> | <a href="#">111058</a><br><a href="#">111059</a> | <a href="#">111061</a><br><a href="#">111062</a> | <a href="#">111063</a>         | <a href="#">111032</a> | <a href="#">111052</a>     | <a href="#">111053</a>     | <a href="#">111054</a><br><a href="#">111055</a> | <a href="#">111076</a>     |

# SONDEURS Humminbird

**Série Fishin'Buddy** Les sondeurs Fishin' Buddy réunissent en un seul appareil monobloc la sonde immergée, l'afficheur et l'alimentation électrique (6 piles AA-LR06). Pas de fil de liaison : chaque sondeur est autonome et prêt à servir partout et instantanément. Il se présente sous la forme d'un boîtier/afficheur fixé en haut d'un pied qui contient une sonde fixée à sa base (61 cm entre la fixation et la sonde). Il suffit d'installer le sondeur à l'arrière ou sur le côté d'une embarcation, et d'allumer l'appareil pour afficher à l'écran la profondeur du fond et l'image de l'environnement aquatique.

## HUMMINBIRD Fishin'Buddy 110

Le modèle d'entrée de gamme avec un écran monochrome et une sonde mono-fréquence.

121014



## HUMMINBIRD Fishin'Buddy 120

Avec son écran mieux défini (240 x 160 pixels) et sa sonde bi-fréquences permettant une détection latérale, le modèle 120 devrait combler tout les pêcheurs.

121015



## HUMMINBIRD Fishin'Buddy 140

Il reprend les caractéristiques du 120, mais affiche les informations sur un écran TFT 256 couleurs de 320 x 240 pixels, améliorant ainsi le confort de lecture et l'analyse de l'environnement sous-marin.

121016



**Série SmartCast** Sondeurs à sonde sans fil. Le Système SmartCast est idéal pour pêcher depuis une berge, un quai, un kayak ou une barque. Complètement autonome, il suffit de fixer la sonde sans fil à un point de la ligne, pour obtenir à distance une vue en temps réel de l'environnement sous-marin. Le système est composé de 3 versions différentes, en malette, en montage sur canne ou en bracelet-montre. La sonde, elle, est identique. Elle est totalement étanche, détecte jusqu'à 30 mètres de profondeur et sa pile interne offre 500 h d'autonomie. Elle peut émettre sur deux canaux différents, permettant ainsi d'en utiliser simultanément 2. NB : la sonde se met hors tension, dès qu'elle se trouve hors de l'eau.

## HUMMINBIRD SmartCast RF-15e

Système en malette autonome avec un grand écran. Alimentation du boîtier par 8 piles LR06.

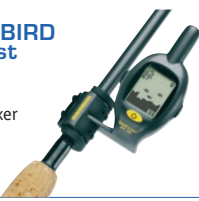
120085



## HUMMINBIRD SmartCast RF-25e

Système avec afficheur à fixer sur la canne à pêche.

120086



## HUMMINBIRD SmartCast RF-35e

Système avec afficheur en bracelet-montre.

120087



## HUMMINBIRD Piranha Max 210 TA

Un boîtier compact, des fonctions et une manipulation simple. C'est un sondeur d'entrée de gamme, parfait pour le pêcheur occasionnel en petite profondeur. Livré avec une sonde tableau arrière.

120094



## HUMMINBIRD Piranha Max 220 TA

Identique au 210, mais avec une meilleure définition d'écran (240 x 160 pixels) et une sonde bi-fréquences (83-200 kHz), pour pêcher dans des eaux plus profondes (150 m). Livré avec une sonde tableau arrière.

120096



## HUMMINBIRD Piranha Max 240 TA

Identique au Max 220, mais avec une sonde tri-faisceaux et bi-fréquences (200-455 kHz). Idéal pour conserver une très bonne précision sur le fond, tout en ayant une couverture étendue. Livré avec une sonde tableau arrière.

120098



## HUMMINBIRD Piranha Max 210 TR

Idem avec une sonde traversante, sans saillie, en plastique.

120095

## HUMMINBIRD Piranha Max 210 Portable

Livré dans un coffret portable le rendant autonome en alimentation et un support de sonde à ventouse pour la rendre amovible.

121011

## HUMMINBIRD PiranhaMax 220 TR

Idem avec une sonde traversante, sans saillie, en plastique.

120097

## HUMMINBIRD PiranhaMax 220 Portable

Livré dans un coffret portable le rendant autonome en alimentation et un support de sonde à ventouse pour la rendre amovible.

121012

## HUMMINBIRD Piranha Max 240 TR

Idem avec une sonde traversante, sans saillie, en plastique.

120099

## HUMMINBIRD Piranha Max 240 Portable

Livré dans un coffret portable le rendant autonome en alimentation et un support de sonde à ventouse pour la rendre amovible.

121013

# SONDEURS Humminbird

## HUMMINBIRD Twister FF323 TA

Boîtiers compacts et performances élevées grâce à la sonde moderne Dual Beam Plus. Livré complet avec étrier, câble d'alimentation, et sonde tableau arrière.

120076

## HUMMINBIRD Twister FF323 TR

Idem en version sonde plastique traversante.

120077



## HUMMINBIRD Flash FF525 TA

Sondeur simple et performant doté d'un écran de bonne taille 90 x 90 mm. Livré complet avec étrier, câble d'alimentation, et sonde tableau arrière.

120066

## HUMMINBIRD Flash FF525 TR

Idem en version sonde plastique traversante.

120084



## HUMMINBIRD Squal FF727 TA

Ecran haute définition, sonde bi-fréquences (option), fonction GPS si connection à un GPS existant ou à une antenne GPS), affichage de la pression atmosphérique (si connection au capteur Baromètre). Livré complet avec étrier, câble d'alimentation, et sonde tableau arrière.

120079

## HUMMINBIRD Squal FF727 TR

Idem en version sonde plastique traversante.

120080



## HUMMINBIRD Squal 747C TA

La couleur sans se ruiner! Ses fonctions et possibilités sont identiques au Squal 727, mais avec un écran TFT 256 couleurs (320 x 240 pixels). Livré complet avec étrier, câble d'alimentation, et sonde tableau arrière.

119052

## HUMMINBIRD Squal 747C TR

Idem avec une sonde traversante sabot en plastique.

119054

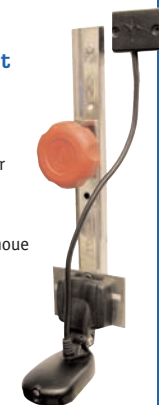
## ACCESSOIRES HUMMINBIRD

|                                 | Piranha Max | Twister | Flash  | Squal  |
|---------------------------------|-------------|---------|--------|--------|
| Capteur vitesse tableau arrière |             | 121579  | 121579 | 121579 |
| Kit portable                    | 121532      | 121615  | 121535 | 121615 |
| Capteur vitesse traversant      |             | 121558  | 121558 | 121558 |
| Protection écran                | 121537      | 121594  | 121536 | 121593 |
| Protection d'étrier             |             | 121538  | 121538 | 121538 |
| Câble NMEA                      |             |         |        | 121526 |
| Câble PC                        |             |         |        | 121568 |
| Antenne GPS                     |             |         |        | 101035 |
| Capteur barométrique            |             |         |        | 121527 |

## Support de sonde couissant

Support en Inox, permettant de remonter la sonde pour par exemple, éviter de la casser lorsqu'on échoue le bateau ou lorsqu'on le met sur sa remorque. Longueur 30 cm.

121560



# SONDEURS Garmin

## GARMIN FishFinder 90

L'entrée de gamme de Garmin. Un sondeur simple et robuste pour les petites embarcations. Livré complet avec étrier, câble d'alimentation, et sonde tableau arrière. **120082**



## GARMIN FishFinder 140

Techniquement identique au 90, le FishFinder 140 est doté d'un écran plus grand et de meilleure définition. Livré complet avec étrier, câble d'alimentation, et sonde tableau arrière. **120083**



## Garmin Fishfinder 300C

Le plus petit sondeur couleur de Garmin. La très bonne luminosité de l'écran ainsi que sa bonne définition font oublier la taille réduite de son écran. Mono fréquence, mais double faisceau, il conviendra parfaitement à ceux pour qui la place est comptée. Livré avec étrier, câble d'alimentation et sonde tableau arrière. **119055**



## GARMIN Fishfinder 400C

Un petit écran couleur 4", mais tellement lumineux qu'il paraîtra plus grand. Malgré sa taille, il est doté d'un puissant sondeur 500W (50/200kHz), d'une entrée-sortie NMEA et d'une connexion CANet (pour liaison avec d'autres appareils Garmin compatibles). Livré avec une sonde tableau arrière. **119050**



# SONDEURS Furuno



## Furuno LS 4100

L'entrée de gamme de Furuno, mais déjà un sondeur performant. Un écran 5" dans un boîtier compact, pouvant répéter un grand nombre d'informations, lui parvenant par la liaison NMEA (câble en option). Livré avec un étrier, un câble d'alimentation et un capot de protection. Sans sonde. **120019**

## Furuno LS 4100 TA

Le sondeur livré avec une sonde tableau arrière bi-fréquences **120020**

## Furuno LS 4100 TR

Le sondeur livré avec une sonde traversante plastique, affleurante. **120021**

## FURUNO FVC620

Un sondeur numérique puissant, facile à manipuler grâce à son bouton rotatif et doté d'un écran 5,6", 256 couleurs, lisible sous tous les angles et toutes les lumières. Fonction "Accu-fish" permettant d'estimer la taille des poissons. Livré sans sonde. **119032**

## FURUNO FVC620 TA

Idem. Livré avec une sonde tableau arrière. **119035**

## FURUNO FVC620 TR

Idem avec une sonde traversante plastique. **119036**



## ACCESSOIRES FURUNO

|                                                  |               |
|--------------------------------------------------|---------------|
| Sonde tableau arrière 50-200 kHz                 | <b>121522</b> |
| Sonde tableau arrière trifonctions 50-200 kHz    | <b>121524</b> |
| Sonde traversante plastique 50-200 kHz           | <b>121523</b> |
| Sonde traversante bronze 50-200 kHz              | <b>121621</b> |
| Sonde traversante bronze trifonctions 50-200 kHz | <b>121525</b> |

# SONDEURS Navman

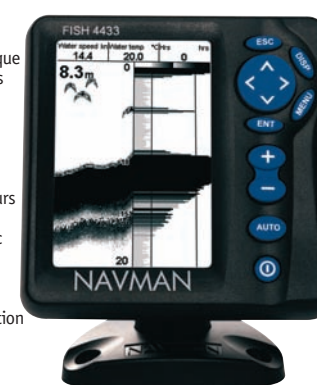
## NAVMAN Fish 4431 TA

Simple, il regroupe les fonctions essentielles d'un sondeur. Mono-fréquence, 150W RMS, étanche IPX7 et fonction loch-speedo. Livré complet avec étrier, câble d'alimentation et sonde tri-fonctions tableau arrière. **120070**



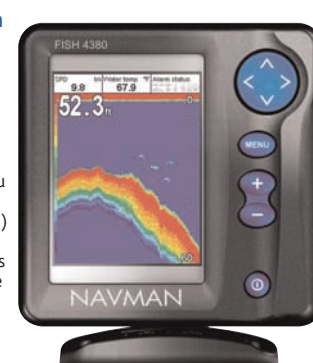
## NAVMAN Fish 4433 TA

C'est le même boîtier que le Fish 4431, mais plus puissant (250W), il possède un écran de meilleure définition (360 x 240), la possibilité d'afficher les informations moteurs (via SmartCraft) et de gérer le carburant avec le kit Navman pour un moteur (essence). Livré complet avec étrier, câble d'alimentation et sonde tri-fonctions tableau arrière. **120074**



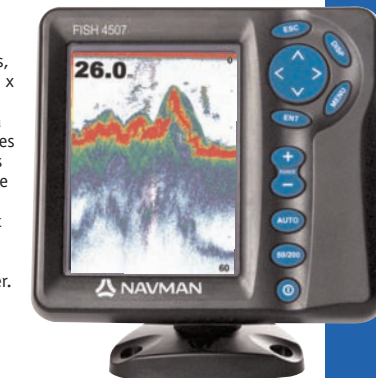
## NAVMAN Fish 4380 TA

Un petit sondeur compact et simple doté d'un écran 3,8" 256 couleurs. Sa puissance et sa fréquence (200W - 200kHz) le destine au pêcheur en eau peu profonde (maxi 150m) qui souhaite avoir le confort de lecture des écrans couleurs. Livré avec une sonde tri-fonctions tableau arrière. **119020**



## NAVMAN Fish 4507 TA

Un écran 256 couleurs, une définition de 640 x 480 pixels, une puissance de 600W, la possibilité d'afficher les informations (avec les capteurs en option) de gestion du carburant (essence ou diesel) et du contrôle moteur, devraient faire de ce sondeur, un Best-seller. Livré avec une sonde tri-fonctions tableau arrière. **119047**



## ACCESSOIRES NAVMAN

|                                                                                         |               |
|-----------------------------------------------------------------------------------------|---------------|
| Kit 1 moteur essence pour : Fish 4433-4380                                              | <b>121580</b> |
| Kit 1 moteur essence pour : Fish 4507-4607 Tracker 5507-5607 TrackFish 6500-6600        | <b>121576</b> |
| Boîtier SmartCraft 1 moteur pour : Fish 4433-4380                                       | <b>121595</b> |
| Boîtier SmartCraft 1 moteur pour : Fish 4507-4607 Tracker 5507-5607 TrackFish 6500-6600 | <b>121574</b> |



## COMPARATIF

|                          | Humminbird Fishin'Buddy 110 | Humminbird Fishin'Buddy 120 | Humminbird Fishin'Buddy 140c | Humminbird SmartCast RF-15e     | Humminbird SmartCast RF-25e/35e                  | Humminbird Piranha Max 210 | Humminbird Piranha Max 220/240                   |
|--------------------------|-----------------------------|-----------------------------|------------------------------|---------------------------------|--------------------------------------------------|----------------------------|--------------------------------------------------|
| Étanchéité               | IPX7                        | IPX7                        | IPX7                         | IPX7                            | IPX7                                             | IPX7                       | IPX7                                             |
| Écran                    | 4 niveaux de gris           | 8 niveaux de gris           | TFT 256 couleurs             | 4 niveaux de gris               | noir et blanc                                    | 4 niveaux de gris          | 8 niveaux de gris                                |
| Dimensions écran (mm)    | 84x56                       | 84x56                       | 72x55                        | 84x56                           | 27x22                                            | 84x56                      | 84x56                                            |
| Nombre de pixels         | 160x128                     | 240x160                     | 320x240                      | 160x132                         | 48x32                                            | 160x132                    | 240x160                                          |
| Puissance RMS            | 125W                        | 125W                        | 125W                         | nc                              | nc                                               | 100W                       | 200W                                             |
| Fréquences (kHz)         | 200                         | 200-455                     | 200-455                      | 125                             | 125                                              | 200                        | 83-200/200-455                                   |
| Cônes faisceaux          | 34°                         | 34° et 10°                  | 34° et 10°                   | 90°                             | 90°                                              | 20°                        | 60-20°<br>35-20-35°                              |
| Profondeur maximum en m. | 100                         | 100                         | 100                          | 30/portée radio 30m             | 30/portée radio 30m                              | 100                        | 150                                              |
| Alarmes de profondeur    | oui                         | oui                         | oui                          | oui                             | nc                                               | oui                        | oui                                              |
| Vitesse                  | non                         | non                         | non                          | non                             | non                                              | non                        | non                                              |
| Sortie NMEA/PC/BUS       | non                         | non                         | non                          | non                             | non                                              | non                        | non                                              |
| Dimensions boîtier (mm)  | 146x107x69                  | 146x107x69                  | 146x107x69                   | nc                              | nc                                               | 140x110x40                 | 140x110x40                                       |
| Alimentation             | 6 piles LR06                | 6 piles LR06                | 6 piles LR06                 | 8 piles LR06                    | 1 pile CR2450                                    | 10-20V                     | 10-20V                                           |
| Option                   | nc                          | nc                          | nc                           | 2 <sup>e</sup> capteur sans fil | 2 <sup>e</sup> capteur sans fil                  | Kit portable               | Kit portable                                     |
| Référence avec sonde TA  | <a href="#">121014</a>      | <a href="#">121015</a>      | <a href="#">121016</a>       | <a href="#">120085</a>          | <a href="#">120086</a><br><a href="#">120087</a> | <a href="#">120094</a>     | <a href="#">120096</a><br><a href="#">120098</a> |

## COMPARATIF

|                          | Humminbird Twister FF323     | Humminbird Flash FF525       | Humminbird Squalé FF727                  | Humminbird Squalé FF747                  | Garmin Fishfinder 90   | Garmin Fishfinder 140  | Garmin Fishfinder 300C |
|--------------------------|------------------------------|------------------------------|------------------------------------------|------------------------------------------|------------------------|------------------------|------------------------|
| Étanchéité               | IPX7                         | IPX7                         | IPX7                                     | IPX7                                     | IPX7                   | IPX7                   | IPX7                   |
| Écran                    | 16 niveaux de gris           | 12 niveaux de gris           | 12 niveaux de gris                       | 256 couleurs                             | noir et blanc          | 4 niveaux de gris      | 256 couleurs           |
| Dimensions écran (mm)    | 82x63                        | 90x90                        | 90x90                                    | 110x76                                   | 81x56                  | 84x84                  | 71x53                  |
| Nombre de pixels         | 320x240                      | 240x240                      | 640x320                                  | 320x240                                  | 128x64                 | 128x240                | 320x240                |
| Puissance RMS            | 300W                         | 200W                         | 500W                                     | 500W                                     | 100W                   | 100W                   | 150W                   |
| Fréquences (kHz)         | 83-200                       | 200                          | 83-200                                   | 83-200                                   | 83-200                 | 80-200                 | 200                    |
| Cônes faisceaux          | 60-20°                       | 20°                          | 60-20°                                   | 60-20°                                   | 45-14°                 | 45-14°                 | 45-14°                 |
| Profondeur maximum en m. | 250                          | 150                          | 350                                      | 350                                      | 150                    | 150                    | 150                    |
| Alarmes de profondeur    | oui                          | oui                          | oui                                      | oui                                      | oui                    | oui                    | oui                    |
| Vitesse                  | option                       | option                       | option                                   | option                                   | non                    | non                    | nc                     |
| Sortie NMEA/PC/BUS       | non                          | non                          | NMEA/PC                                  | NMEA/PC                                  | non                    | non                    | non                    |
| Dimensions boîtier (mm)  | 130x133x86                   | 150x180x102                  | 137x175x32                               | 137x175x32                               | 124x119x61             | 124x155x66             | 114x114x61             |
| Alimentation             | 10-20V                       | 10-20V                       | 10-20V                                   | 10-20V                                   | 10-18V                 | 10-18V                 | 10-18V                 |
| Option                   | capteur vitesse kit portable | capteur vitesse kit portable | capteur baro capteur vitesse antenne GPS | capteur baro capteur vitesse antenne GPS | nc                     | nc                     | nc                     |
| Référence avec sonde TA  | <a href="#">120076</a>       | <a href="#">120066</a>       | <a href="#">120079</a>                   | <a href="#">119052</a>                   | <a href="#">120082</a> | <a href="#">120083</a> | <a href="#">119055</a> |

## COMPARATIF

|                          | Garmin<br>Fishfinder<br>400C | Navman<br>Fish<br>4431 | Navman<br>Fish<br>4433 | Navman<br>Fish<br>4380 | Navman<br>Fish<br>4507 | Furuno<br>LS<br>4100   | Furuno<br>FCV<br>620   |
|--------------------------|------------------------------|------------------------|------------------------|------------------------|------------------------|------------------------|------------------------|
| Étanchéité               | IPX7                         | IPX7                   | IPX7                   | IPX7                   | IPX7                   | IPX7                   | IPX7                   |
| Écran                    | 256 couleurs                 | 4 niveaux de gris      | 16 niveaux de gris     | 256 couleurs           | 256 couleurs           | 4 niveaux de gris      | 256 couleurs           |
| Dimensions écran (mm)    | 80x62                        | 91x59                  | 91x59                  | 77x47                  | 100x75                 | 100x75                 | 112x84                 |
| Nombre de pixels         | 320x240                      | 160x120                | 360x240                | 360x240                | 320x234                | 320x240                | 320x240                |
| Puissance RMS            | 500W                         | 150W                   | 250W                   | 200W                   | 600W                   | 300W                   | 600W                   |
| Fréquences (kHz)         | 50-200                       | 200                    | 83-200                 | 200                    | 50-200                 | 50-200                 | 50-200                 |
| Cônes faisceaux          | 45-14°                       | 14°                    | 20-14°                 | 14°                    | 45-14°                 | 45-11°                 | 45-11°                 |
| Profondeur maximum en m. | 400                          | 100                    | 230                    | 150                    | 3500                   | 250                    | 500                    |
| Alarmes de profondeur    | oui                          | oui                    | oui                    | oui                    | oui                    | oui                    | oui                    |
| Vitesse                  | option                       | oui                    | oui                    | oui                    | oui                    | selon sonde            | selon sonde            |
| Sortie NMEA/PC/BUS       | NMEA/CANet                   | NMEA                   | NMEA/NavBus            | NMEA/NavBus            | NMEA/NavBus            | NMEA                   | NMEA                   |
| Dimensions boîtier (mm)  | 127x135x74                   | 127x126x59             | 127x126x59             | 127x167x30             | 167x167x70             | 149x149x56             | 170x170x106            |
| Alimentation             | 10-18V                       | 10-16V                 | 10-16V                 | 10-16V                 | 10-16V                 | 11-16V                 | 12-24V                 |
| Option                   | nc                           | nc                     | Débitmètre essence     | Débitmètre essence     | Débitmètre essence     | nc                     | nc                     |
| Référence avec sonde TA  | <a href="#">119050</a>       | <a href="#">120070</a> | <a href="#">120074</a> | <a href="#">119020</a> | <a href="#">119047</a> | <a href="#">120020</a> | <a href="#">119035</a> |



## FURUNO M1623

Le radar M1623 est doté d'un afficheur assurant une parfaite lisibilité même en plein soleil. L'affichage en quatre niveaux de gris différencie aisément les échos faibles des échos forts. Il modifie automatiquement, selon l'échelle sélectionnée, la vitesse de rotation de l'antenne, ainsi que la bande passante du récepteur. Ce radar est équipé d'une alidade électronique de relèvement (EBL), du marqueur variable de distance (VRM) ainsi que d'une fonction zoom jusqu'à 1/8 de mile, facilitant l'entrée aux ports et aux chenaux. Raccordé à une antenne GPS (NMEA) le radar permet l'affichage du point de destination sur l'image radar ainsi que les données de navigation. Puissance 2.2kW. Alimentation 12 à 24Vcc. Consommation 8 watts en mode veille. 13 échelles de portée de 0.125 mn à 16 mn avec une discrimination des cibles améliorée à courte distance grâce à des longueurs d'impulsions plus étroites et à une double bande passante. 3 modes d'utilisation : Normal avec pointage du bateau au centre de l'écran - Avec décalage d'image pour une meilleure visibilité à l'avant - Mode veille qui active le radar à intervalle régulier. Position du point de route. Ecran 6" de 240 x 320 pixels. Dimensions : boîtier 195 x 185 mm. Radôme Ø 380 Ht 239 mm poids 4,5 kg. Livré avec câble de 15m.

[116001](#)

## SUPPORT RADÔME VOILIERS

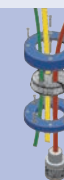
**SCANSTRUT SC18**  
Pour JRC 1000 et Furuno M1623  
[116511](#)

**SUPPORT RAYMARINE**  
Pour Raymarine 18"  
[116512](#)

**SCANSTRUT SC12**  
Pour JRC 1500, Furuno M1715 et Simrad RA772/30/40  
[116510](#)

**PASSE-FIL ALU Ø 30 ou 40 mm**  
Passe fil en Aluminium à percer. Spécialement prévu pour les câbles de grande section ou pour passer plusieurs câbles.

**Diamètre intérieur 30 mm.**  
[101509](#)  
**Diamètre intérieur 40 mm.**  
[101508](#)



## FURUNO M1715

Les fonctions du M1715, sont identiques à celles du M1623. Les différences sont : un écran de 7" au lieu de 6", une échelle maxi de 24MN et un radôme plus grand. Dimensions : boîtier 200 x 200 x 77 ; radôme Ø 460 ; Ht 220 mm ; poids 4,9 kg. Livré avec câble de 15 m.

[116012](#)

## Mer-Veille

Détecte un radar en fonctionnement, déclenche une alarme sonore et visuelle en allumant un ou plusieurs voyants qui indiquent la direction dans laquelle se trouve le radar. Ce détecteur est passif et ne renvoie pas d'écho amplifié. L'appareil se compose d'une antenne à 4 secteurs en ABS, Ø 80 mm x 80 mm de hauteur à fixation par vis, un câble de 15 m et un boîtier intérieur, 120 x 95 x 60 mm, avec 5 leds de localisation de la source, réglage de la sensibilité de 1 à 10 MN selon la puissance des radars détectés, 2 niveaux d'alarme sonore. Alim. 12 V. Conso. 10 mA en veille. Fonctions supplémentaires.

- **ACK** : permet d'éliminer les radars détectés de l'alarme sonore.
- **Timer** : Programmation d'un réveil par tranche de 10 mn à 1 heure.
- **Sortie NMEA.**

**Support pataras Mer-Veille**  
[116008](#)  
[116009](#)



# COMBINES Garmin

**Série 400S-500S** Outre un menu particulièrement simple permettant de gérer les nombreuses fonctions des appareils, l'un des atouts de cette gamme est la cartographie G2 Vision, permettant d'afficher une représentation 3D des fonds sous-marins. Rendant la lecture des fosses ou des tombants très facile. Tous ces modèles ont une antenne intégrée, un connecteur pour antenne externe et un sondeur 500W intégré (1000W pour le 525S) qui comblera les amoureux de la pêche



## GARMIN 420S

Ecran 4" et sondeur 500W. Livré avec étrier, cache écran et câble d'alimentation. Sans sonde. **103085**

## GARMIN 420S sonde TA 50/200kHz

Ecran 4" et sondeur 500W. Livré avec étrier, cache écran et câble d'alimentation et une sonde tableau arrière bi-fréquences. **103086**



## GARMIN 520S

Ecran 5" et sondeur 500W. Livré avec étrier, cache écran et câble d'alimentation. Sans sonde. **103087**

## GARMIN 520S sonde TA 50/200kHz

Ecran 5" et sondeur 500W. Livré avec étrier, cache écran et câble d'alimentation et une sonde tableau arrière bi-fréquences. **103088**



## GARMIN 525S

Ecran 5" et sondeur 1000W. Livré avec étrier, cache écran et câble d'alimentation. Sans sonde. **103089**

## GARMIN 525S sonde TA 50/200kHz

Ecran 5" et sondeur 1000W. Livré avec étrier, cache écran et câble d'alimentation et une sonde tableau arrière bi-fréquences 500W. Sonde 1000W en option. **103090**

## SONDES GARMIN

|                                                  |               |
|--------------------------------------------------|---------------|
| Sonde tableau arrière 200 kHz                    | <b>121518</b> |
| Sonde tableau arrière 50-200 kHz                 | <b>121517</b> |
| Capteur vitesse tableau arrière                  | <b>121581</b> |
| Sonde traversante plastique 50-200 kHz           | <b>121521</b> |
| Sonde traversante bronze trifonctions 50-200 kHz | <b>121519</b> |
| Sonde traversante bronze 1KW                     | <b>121622</b> |

# COMBINES Humminbird

## HUMMINBIRD 383FR TA

Un parfait petit combiné pour ceux qui naviguent uniquement le long des côtes françaises. La carte Navionics Gold 26G est intégrée dans la mémoire de l'appareil. Livré avec une sonde tableau arrière. **103075**

## HUMMINBIRD 383FR TR

Idem avec une sonde traversante plastique. **103076**

1<sup>er</sup> prix



## HUMMINBIRD 787c AE TA

Ecran 640 x 480 pixels et un sondeur pouvant recevoir en option la sonde quadri faisceaux et un capteur barométrique. Livré avec antenne GPS et sonde tableau arrière. Lit les cartes Navionics Gold (voir p.43) **103059** Version avec carte 26 G **103079**

## HUMMINBIRD 787 AE TR

Idem avec sonde traversante plastique. **103060**

## HUMMINBIRD 787 AI TA

Le 787 avec antenne intégrée, idéal pour les installations en extérieur. Livré avec une sonde tableau arrière 83/200 kHz. **103081** Version avec carte 26 G **103084**

## HUMMINBIRD 787Ai TR

Idem mais avec une sonde traversante plastique. **103082**



# COMBINES Humminbird



## HUMMINBIRD 797Si-AE TA

La fabuleuse technologie Side Imaging dans un boîtier compact doté d'un écran 65000 couleurs pour une image du fond proche de la photographie. Antenne GPS externe. Livré avec une sonde tableau arrière 83/200/455 kHz. Lit les cartes Navionics Gold. **103106**

## HUMMINBIRD 797Si-AE TR

Idem mais livré avec une sonde traversante plastique. **103107**

## HUMMINBIRD 797Si-AI TA

Idem version antenne intégrée. Livré avec une sonde tableau arrière. **103122**

## HUMMINBIRD 797Si-AI TR

Le 797 version Antenne intégrée. Livré avec une sonde traversante plastique. **103123**



## HUMMINBIRD 917 TA

Le premier modèle de la gamme Panasonic 900, ce combiné est doté d'un superbe écran 7" au format 16/9 de 480 x 800 pixels et affichant 65000 couleurs. Double microprocesseur pour un traitement encore plus rapide de la cartographie et du sondeur. Antenne externe. Livré avec une sonde tableau arrière 83/200 kHz. **103108**

## HUMMINBIRD 917 TR

Idem mais avec une sonde traversante plastique 83/200 kHz. **103110**



## HUMMINBIRD PANORAMIC 997 TA

Un écran 8", 65000 couleurs, un sondeur avec la technologie Side Imaging, la lecture des cartes Navionics Platinum apportant la vision en 3D. Que demander de plus ? Livré avec étrier, capot de protection, antenne GPS, câble d'alimentation et une sonde tableau arrière. **103120**

## Humminbird Panoramic 997 TR

Idem, mais livré avec une sonde traversante plastique. **103121**

## ACCESSOIRES HUMMINBIRD

|                                 | Twister       | Squale        |
|---------------------------------|---------------|---------------|
| Capteur vitesse tableau arrière | <b>121579</b> | <b>121579</b> |
| Capteur vitesse traversant      | <b>121558</b> | <b>121558</b> |
| Kit portable                    | <b>121615</b> | <b>121615</b> |
| Protection écran                | <b>121594</b> | <b>121593</b> |
| Protection d'étrier             | <b>121538</b> | <b>121538</b> |
| Câble NMEA                      |               | <b>121526</b> |
| Câble PC                        |               | <b>121568</b> |
| Antenne GPS                     |               | <b>101035</b> |
| Capteur barométrique            |               | <b>121527</b> |

# COMBINES Navman

## ACCESSOIRES NAVMAN

|                                                                        |               |
|------------------------------------------------------------------------|---------------|
| Rotules d'antenne GPS                                                  | Page 10       |
| Tri-câbles Navman indispensable pour connecter les capteurs ci-dessous | <b>103522</b> |
| Navman Kit 1 moteur essence                                            | <b>121576</b> |
| Navman Boîtier SmartCraft                                              | <b>121574</b> |
| EasyAIS : Récepteur AIS                                                | <b>103528</b> |
| EasySplit : Splitteur d'antenne VHF                                    | <b>103529</b> |
| Câble (2 m) BNC/BNC pour liaison AIS/Splitteur                         | <b>101525</b> |

## NAVMAN 6507 TA

Très simple à l'utilisation, le TrackFish 6507 est un excellent appareil pour qui souhaite rationaliser l'usage des appareils électroniques à bord. Ses menus paramétrables permettent un accès rapide aux fonctions les plus utilisées. Livré avec sonde tableau arrière tri-fonctions, étrier, câble d'alimentation et capot de protection. **103116**



# COMBINES Raymarine



## RAYMARINE A65

Un appareil livré sans le module sondeur DSM25 HD Digital, mais pensé et conçu comme un véritable combiné haute performance pour les installations en extérieur comme en intérieur. Un écran 6,5" plein soleil, un boîtier robuste et étanche IPX7, pouvant aussi bien être installé sur étrier qu'encastré. Livré avec étrier, câble d'alimentation et antenne GPS.

**111043**

## RAYMARINE A60

Le petit frère du A65. Dans le même boîtier et ayant les mêmes fonctionnalités que le A65, il utilise un écran un peu plus petit 5,7" et de définition un peu moins bonne (240 x 320 pixels).

**103119**

## RAYMARINE Module DSM 25

Le module sondeur déporté étanche IPX7, spécialement prévu pour le A65 et le A60. Technologie HD Digital, avec le réglage automatique de plus de 220 paramètres, une puissance de 500W RMS et la double fréquence 50/200 kHz pour la pêche côtière ou hauturière. Livré avec câble de liaison A65 3m.

**121587**

## SONDES RAYMARINE POUR DSM25

|                                        |               |
|----------------------------------------|---------------|
| Sonde tri-fonctions tableau arrière    | <b>121589</b> |
| Sonde tri-fonctions traversante Bronze | <b>121588</b> |
| Sonde traversante Plastique avec T°    | <b>121590</b> |

# COMBINES Furuno

## FURUNO GP7000F + carte

Ce combiné GPS lecteur de carte Sondeur est doté d'un écran particulièrement lumineux (700 candelas), lui permettant d'être installé en extérieur (si encastrément). Livré avec étrier, capot de protection, câble d'alimentation + data, une antenne GPS externe et une carte C-Map Max Mega-Wide. Rotule en option page 00.

**103048**



## SONDES FURUNO

|                                                  |               |
|--------------------------------------------------|---------------|
| Sonde tableau arrière 50-200 kHz                 | <b>121522</b> |
| Sonde tableau arrière trifonctions 50-200 kHz    | <b>121524</b> |
| Sonde traversante plastique 50-200 kHz           | <b>121523</b> |
| Sonde traversante bronze 50-200 kHz              | <b>121621</b> |
| Sonde traversante bronze trifonctions 50-200 kHz | <b>121525</b> |

# COMBINES Lowrance LCX



## LOWRANCE LCX 27

Remplaçant du LCX25, il bénéficie d'un nouvel écran SolarMax™, d'un nouveau processeur ultra rapide améliorant encore la capacité de séparation des câbles et la capacité de sonder même à grande vitesse. Livré sans sonde ni antenne GPS. Lit les cartes NauticPath ou Navionics Gold.

**103095**

## ACCESSOIRES LOWRANCE

|                                                        |               |
|--------------------------------------------------------|---------------|
| Module GPS                                             | <b>101030</b> |
| Lowrance Adaptateur rotule pour Antenne GPS            | <b>101526</b> |
| Rotules d'antenne GPS                                  | Page 10       |
| Sonde tableau arrière 50-200 kHz - 600W                | <b>121584</b> |
| Capteur vitesse tableau arrière                        | <b>121605</b> |
| Sonde tableau arrière 50-200 kHz - 1000W               | <b>121606</b> |
| Sonde traversante plastique 50-200 kHz - 600W          | <b>121585</b> |
| Sonde traversante bronze tri-fonctions 50-200 kHz-600W | <b>121600</b> |
| Sonde traversante bronze 50-200 kHz - 1000 W           | <b>121608</b> |
| Lowrance Capteur de débit d'essence. Câble 3 m         | <b>103513</b> |
| Lowrance Capteur de niveau de carburant. Câble 3 m     | <b>103514</b> |
| Lowrance Capteur vitesse tableau-arrière. Câble 3 m    | <b>103515</b> |
| Lowrance Interface moteur Suzuki. Câble 3 m            | <b>103524</b> |
| Lowrance Interface moteur Yamaha. Câble 3 m            | <b>103525</b> |
| Lowrance Câble d'extension 4,6 m                       | <b>103517</b> |

# COMBINES Lowrance LMS

Toute la nouvelle gamme bénéficie entre autres du nouvel écran SolarMax™ lisible en plein soleil, sous des angles élevés et d'un processeur plus rapide. Le même boîtier doté de l'écran 5" est décliné en quatre versions avec antenne GPS, externe ou interne et avec une fonction sondeur, mono ou bi-fréquences. Lit les cartes NauticPath ou Navionics Gold.

## LOWRANCE LMS 520C TA

Modèle avec antenne externe et sonde tableau arrière 200kHz. **103096**

## LOWRANCE LMS 522Ci TA

Modèle avec antenne interne et sonde tableau arrière 200kHz. **103098**

## LOWRANCE LMS 525C TA

Modèle avec antenne externe et sonde tableau arrière 50/200kHz. **103100**

## LOWRANCE LMS 527Ci TA

Modèle avec antenne interne et sonde tableau arrière 50/200kHz. **103103**



## Ecrans multifonctions

Nous vous proposons une sélection permettant d'obtenir à partir d'un seul écran les fonctions de GPS, traceur de cartes, radar et sondeur. Vous pouvez ainsi vous équiper d'un GPS Traceur de cartes très performant et vous réservez la possibilité d'évoluer vers une installation plus complète. Certains de ces appareils peuvent être mis en réseau pour des utilisations multipostes, recevoir des images (entrée vidéo), être connectés à des capteurs de données moteur, etc.. Pour obtenir des précisions sur ces appareils et leurs possibilités complètes, vous pouvez consulter notre site [www.discount-marine.com](http://www.discount-marine.com) ou nous contacter au 01 46 20 42 42.

# ECRANS MULTIFONCTIONS

Les instruments multifonctions Navman sont des modèles de flexibilité et de puissance. Leurs écrans résistants permettent d'afficher plusieurs informations : positionnement GPS sur la cartographie C-Map NT MAX™, sondeur intégré de 600W/1kW pour d'excellentes performances en eaux profondes (sonde en option). Système de gestion des moteurs Mercury SmartCraft™, des moteurs essence traditionnelle, partages d'écran astucieux pour un paramétrage facilité de l'affichage et des pages favorites, entrée vidéo. Compatible AIS avec les appareils référencés 103528, 103529.

# Navman



## NAVMAN 8120

Ecran couleur 12" (304 mm) SVGA lisible en plein soleil avec une résolution 800 x 600 pixels. Livré avec antenne GPS.

**103073**



## NAVMAN 8084

Ecran couleur 8,4" (206 mm) SVGA lisible en plein soleil avec une résolution de 800 x 600 pixels. Livré avec antenne GPS.

**103074**

## ACCESSOIRES NAVMAN



### Antenne radôme

Processeur et antenne radome 2kw. Diamètre 45,8 cm, poids 4,2 kg. Détection et discrimination de très bonne qualité grâce à la technologie A-DSP (traitement du signal numérique avancé), un filtre anti-clapot numérique (Digital STC). Pour des radômes de puissances supérieures, n'hésitez pas à nous consulter.

**103508**

### Sonde TA tri-fonctions

Pour transformer votre écran multifonctions Navman en sondeur sans rajout de boîte noire.

**121612**

### Sonde traversante plastique bi-fréquence.

**121613**

### Sonde traversante bronze tri-fonctions.

**121614**

### Capteur essence

Consommation instantanée, quantité consommée, volume restant et fonction économie, alarme niveau d'essence bas.

**121576**



### Boîtier Smartcraft 1 moteur

Navman et Mercury se sont associés pour vous offrir une intégration complète de l'électronique de bord et du moteur (Diagnostic moteur en temps réel, RPM, température moteur, niveau d'huile, température et pression, débit instantané, quantité restante, consommation essence, etc.)

**121574**

### Boîtier Smartcraft 2 moteurs

**121575**

# ECRANS MULTIFONCTIONS

## Raymarine

L'écran multifonctions Série C ouvre l'accès aux fonctionnalités radar, traceur de cartes (Navionics Gold) et sondeur. Il est lisible même en plein soleil. Toutes ces fonctions peuvent s'afficher en plein écran ou en écran partagé. Il peut également être support pour les messages Navtex (via NMEA), les informations AIS (via récepteur en option) et sont compatibles NMEA2000 (affichage de certaines données moteurs). Connecté aux instruments par le SeaTalk ou le NMEA, il affichera toutes les informations de navigation.

### RAYMARINE C70

Afficheur LCD TFT 6,4" 256 couleurs (480 x 640 pixels).  
Dimensions 177 x 253 x 90 mm. Poids 1,2kg.  
**103012**

### RAYMARINE C80

Afficheur LCD TFT 8,4" 256 couleurs (480 x 640 pixels).  
Dimensions : 210 x 283 x 90 mm. Poids 1,8kg.  
**103013**

### RAYMARINE C120

Afficheur LCD TFT 12,1" 256 couleurs (600 x 800 pixels).  
Dimensions : 264 x 356 x 88 mm. Poids 3kg.  
**103011**



L'écran série E reprend les mêmes fonctions de base que le série C, mais en plus, il est compatible avec les nouvelles cartes Navionics Platinum, il possède des entrées vidéo (2 x S-video ou 4 x composite), une sortie vidéo VGA, et surtout il est possible de l'installer en réseau, par exemple un écran à la table à carte, un deuxième au poste de barre répétant de manière autonome les données de l'écran "maître".

## ACCESSOIRES RAYMARINE



**Raystar 125**  
Antenne GPS active 12 canaux parallèles, compatibles WAAS et EGNOS, pouvant communiquer selon les formats NMEA ou SeaTalk. Alimentation 9-32 volts (si NMEA) ou 9-18 volts (si SeaTalk). Diamètre 95 mm. Peut se fixer à plat ou sur rotule (en option cf page 00).  
**101031**

**DSM 300**  
Le DSM 300 est un Module Sondeur Numérique HD Digital "boîte noire" pour les afficheurs Raymarine Série C et E. Double fréquence (50/200 kHz). Puissances d'émission disponibles en fonction du type de sonde : 1000 ou 600 watts. Commande de sensibilité auto-adaptative HDFI (aucun réglage nécessaire). Compatible réseau SeaTalk2 Haute Vitesse Série E. Compatible afficheurs Série C. Alim 10-32V. Dimensions : 187 x 273 x 62. Poids 1kg.  
**121569**

**Raymarine DSM 30**  
Identique au DSM 300, mais uniquement compatible avec les sondes 600 W.  
**121623**



### RAYMARINE E80

Afficheur 8,4" LCD VGA (480 x 640 pixels).  
Dimensions : 210 x 283 x 133 mm. Poids 4,2kg.  
**103046**

### RAYMARINE E120

Afficheur 12,1" LCD VGA (600 x 800 pixels).  
Dimensions : 264 x 356 x 129 mm. Poids 7,35kg.  
**103047**

# ECRANS MULTIFONCTIONS

## Garmin

Cette nouvelle gamme d'écran multifonctions propose deux produits évolutifs vers le sondeur (module sondeur en option), le radar (radôme en option) avec la possibilité de mettre plusieurs écrans en réseau sans boîtier spécifique de connection. Ils utilisent la cartographie Bluechart G2 Vision (cartographie 3D, photos satellite). Ces appareils sont compatibles avec les appareils NMEA 0183 et 2000 pour l'exploitation de nombreuses données (informations moteur). Ils sont équipés d'une sortie et d'une entrée vidéo.

### GARMIN GPSMAP 4008

Ecran 8"4, VGA lisible plein soleil, livré avec antenne GPS 17N  
**103091**



### GARMIN GPSMAP 4012

Ecran 12"1, VGA lisible plein soleil, livré avec antenne GPS 17N  
**103092**



# ECRANS MULTIFONCTIONS

## Garmin

Série 5000 Reprenant les mêmes fonctions que les 4000, cette série offre la particularité d'avoir des écrans tactiles permettant de se déplacer dans les menus avec une facilité déconcertante, et d'avoir un encombrement réduit (pas besoin de clavier), à taille d'écran égale, par rapport aux produits de la concurrence.

## ACCESSOIRES GARMIN



### GARMIN GSD 21

Ce module sondeur sous forme de boîte noire permet l'ajout des fonctions sondeurs sur votre appareil Garmin compatible CANet (bus réseau Garmin). Puissance RMS de 500W bi-fréquences (50/200 kHz). Compatible série 3000, 4000, 5000.  
**103506**

### GARMIN GSD 22

Idem en 1000 Watts RMS.  
**103507**

### GARMIN Sonde Tri-fonctions Tableau arrière

Sonde 600 Watts - 50/200 kHz avec vitesse.  
**121515**

**GARMIN Sonde Tri-fonctions Traversante Bronze**  
Sonde 600 Watts - 50/200 kHz avec vitesse.  
**121519**

**GARMIN Sonde bronze 1KW**  
**121622**



### GARMIN GMR 18

Radôme 4kw, diamètre 46 cm, largeur de faisceau du 5.2°. Cette antenne radar, puissante et compacte, est compatible avec les écrans de la série 3000, 4000, 5000.  
**103510**

### GARMIN 5008

Ecran tactile 8.4" VGA, lisible en plein soleil. Livré avec étrier, câble d'alimentation et antenne GPS.  
**103093**



### Garmin 5012

Ecran tactile 12.1" X VGA, lisible en plein soleil. Livré avec étrier, câble d'alimentation et antenne GPS.  
**103094**



# FURUNO



## FURUNO

**FCV620**  
VOTRE premier sondeur numérique 6"



## GEONAV

**G3**  
LA référence GPS lecteur de cartes terre / mer / ski.



## FURUNO

**GP7000F**  
VOTRE écran plat LCD 7" avec carte C-MAP max mégawide d'une valeur de 357€ pour seulement 1€ de plus.



# ECRANS MULTIFONCTIONS

## COMPARATIF

|                                    | Garmin 420s            | Garmin 520s/525s                                 | Humminbird Twister 383FR | Humminbird Squala 787/797 | Humminbird Panoramic 917 | Humminbird Panoramic 997           | Lowrance LMS 522/527         |
|------------------------------------|------------------------|--------------------------------------------------|--------------------------|---------------------------|--------------------------|------------------------------------|------------------------------|
| <b>Etanchéité</b>                  | IPX7                   | IPX7                                             | IPX7                     | IPX7                      | IPX7                     | IPX7                               | IPX7                         |
| <b>Ecran</b>                       | QVGA 256 couleurs      | QVGA/VGA 256 couleurs                            | TFT 256 couleurs         | TFT 256/65000 couleurs    | 65000 couleurs           | 65000 couleurs                     | Solarmax 256 couleurs        |
| <b>Dimensions écran</b>            | 4"                     | 5"                                               | 3,5"                     | 5"                        | 7"                       | 8"                                 | 5"                           |
| <b>Pixels</b>                      | 320x240                | 320x240<br>640x480                               | 320x240                  | 640x480                   | 480x800                  | 480x800                            | 480x480                      |
| <b>Cartographie</b>                | G2 Visiosn             | G2 Vision                                        | Navionics Gold France    | Navionics Gold            | Navionics Gold           | Navionics Gold ou Platinum         | NauticPath ou Navionics Gold |
| <b>Support mémoire</b>             | SD                     | SD                                               | Intégrée                 | SD                        | SD                       | SD                                 | SD                           |
| <b>Puissance sondeur RMS</b>       | 500W                   | 500/1000W                                        | 300W                     | 500W                      | 500W                     | 1000W                              | 300/500W                     |
| <b>Fréquence kHz</b>               | 50-200                 | 50-200                                           | 83-200                   | 83-200<br>83-200-455      | 83-200                   | 83-200-800                         | 200/50-200                   |
| <b>Faisceaux</b>                   | 2                      | 2                                                | 2                        | 2/4                       | 2                        | 4                                  | 1/2                          |
| <b>Profondeur Maxi</b>             | 400m                   | 400/800m                                         | 200m                     | 400m                      | 400m                     | Side Imaging 30m<br>Classique 500m | 200/400                      |
| <b>Fonctions en option</b>         | Interface CANet        | Interface CANet                                  | nc                       | Baromètre                 | Quadri faisceaux         | Baromètre                          | Radar-Moteur                 |
| <b>Dimensions boîtier (mm) HxL</b> | 127x145                | 150x163                                          | 133x130                  | 137x175                   | 152x275                  | 152x275                            | 138x176                      |
| <b>Alimentation</b>                | 10-35V                 | 10-35V                                           | 10-20V                   | 10-20V                    | 10-20V                   | 10-20V                             | 10-17V                       |
| <b>Référence avec sonde TA</b>     | <a href="#">103086</a> | <a href="#">103088</a><br><a href="#">103090</a> | <a href="#">103075</a>   | Voir page 30-31           | <a href="#">103108</a>   | <a href="#">103120</a>             | Voir page 33                 |

# ECRANS MULTIFONCTIONS

## COMPARATIF

|                                    | Raymarine A60                        | Raymarine A65                        | Furuno GP 700F                       | Navman 6507            | Raymarine C70/C80/C120   | Navman 8084/8120                 | Garmin 4008/4012        | Garmin 5008/5012         |
|------------------------------------|--------------------------------------|--------------------------------------|--------------------------------------|------------------------|--------------------------|----------------------------------|-------------------------|--------------------------|
| <b>Etanchéité</b>                  | IPX7                                 | IPX7                                 | IPX6                                 | IPX7                   | IPX6                     | IPX7                             | IPX7                    | IPX7                     |
| <b>Ecran</b>                       | TFT 256 couleurs                     | TFT 256 couleurs                     | TFT 256 couleurs                     | TFT 256 couleurs       | TFT 256 couleurs         | TFT 256 couleurs                 | VGA 256 couleurs        | XVGA Tactil 256 couleurs |
| <b>Dimensions écran</b>            | 5,7"                                 | 6,5"                                 | 7"                                   | 5" / 7"                | 6,4" / 9,4" / 12,1"      | 8,4" / 12,1"                     | 8,4" / 12,1"            | 8,4" / 12,1"             |
| <b>Pixels</b>                      | 240x320                              | 640x480                              | 234x480                              | 640x480                | 480x640<br>600x800       | 600x800                          | 480x600<br>768x1074     | 480x600<br>768x1074      |
| <b>Cartographie</b>                | Navionics Gold                       | Navionics Gold                       | C-map Max                            | C-map Max              | Navionics Gold           | C-map Max                        | Garmin                  | Garmin                   |
| <b>Support mémoire</b>             | CF                                   | CF                                   | SD                                   | C-Card                 | CF                       | SD                               | SD                      | SD                       |
| <b>Puissance sondeur RMS</b>       | 600W                                 | 600W                                 | 600W                                 | 600W                   | Selon option             | 600 ou 1000W                     | Selon option            | Selon option             |
| <b>Fréquence kHz</b>               | 50-200                               | 50-200                               | 50-200                               | 50-200                 | Selon option             | 50-200                           | Selon option            | Selon option             |
| <b>Faisceaux</b>                   | 2                                    | 2                                    | 2                                    | 2                      | Selon option             | 2                                | Selon option            | Selon option             |
| <b>Profondeur Maxi</b>             | 500m                                 | 500m                                 | 500m                                 | 500m                   | Selon option             | 500m ou 900m                     | 500m ou 900m            | Selon option             |
| <b>Fonctions en option</b>         | Sondeur avec DSM25                   | Sondeur avec DSM25                   | Sondeur 1000W                        | Carburant-moteur       | Radar-Sondeur AIS-Moteur | Carburant-Moteur-Video-Radar-AIS | Vidéo-Radar-Sondeur-AIS | Vidéo-Radar-Sondeur-AIS  |
| <b>Dimensions boîtier (mm) HxL</b> | 152x275                              | 173x244                              | 155x260                              | 150x167<br>201x190     | 177x253<br>264x356       | 190x285<br>265x385               | 178x284<br>241x376      | 178x284<br>241x376       |
| <b>Alimentation</b>                | 11-18V                               | 11-18V                               | 12-24V                               | 11-32V                 | 11-32V                   | 12-24V                           | 10-35V                  | 10-35V                   |
| <b>Référence avec sonde TA</b>     | <a href="#">103119</a><br>sans sonde | <a href="#">111043</a><br>sans sonde | <a href="#">103048</a><br>sans sonde | <a href="#">103116</a> | Voir page 34             | Voir page33                      | Voir page34             | Voir page 35             |

# AIS Système d'identification automatique

**Le Système d'identification automatique (SIA) ou Automatic Identification System (AIS)** en anglais est un système d'échanges automatisés de messages entre navires par radio VHF qui permet aux navires et aux organismes de surveillance du trafic (CROSS en France), de connaître l'identité, le statut, la position et la route des navires se situant dans la zone de navigation. Le chapitre V de la Convention SOLAS impose que les navires de jauge brute supérieure à 300 tonneaux soient équipés de ce dispositif.



## Simrad AI50

Émetteur-Récepteur AIS Classe B équipé de son propre écran couleur plein soleil (60 x 80 mm). Sur un cartographie mondiale incluant les contours de côtes, il affiche un icône, pour chaque navire émettant et toutes les informations transmises par l'AIS (nom du navire, numéro MMSI, type du navire, route fond, vitesse fond, cap et aussi la vitesse de rotation ainsi que le rayon). De plus, il calcule le point et le délai du croisement le plus proche. Livré avec une antenne GPS, il peut être utilisé seul ou couplé à un PC (ou un lecteur de cartes) compatible. Interface Simnet, NMEA 2000 et NMEA183. Alimentation 12V. Boîtier 115 x 172 x 77 mm. Doit être connecté à une antenne VHF (non livrée).

103524

## Weatherdock EasyTRX

Émetteur-récepteur AIS Classe B, en boîte noire, pouvant être connecté à un PC ou à un lecteur de cartes compatibles. Équipé d'un récepteur GPS interne (antenne GPS avec connecteur BNC non livrée), il peut être connecté à sa propre antenne VHF ou à l'antenne VHF du bord en utilisant le splitteur d'antenne « EasySplit Classe B » (voir ci-dessous). Alimentation 12 V. Boîtier 140 x 140 x 35 mm. Livré avec le câble d'alimentation + PC (port série) et un logiciel pour la programmation, du numéro MMSI, des informations de votre navire et l'utilisation sur un PC. L'émetteur peut-être déconnecté.

103530

## Weatherdock EasySplit Classe B

Splitteur d'antenne VHF spécialement conçu pour être utilisé avec l'émetteur-récepteur AIS. Il permet d'utiliser la même et seule VHF pour relier la VHF du bord, l'EasyTRX et une radio FM. Alimentation 12 ou 24V. Consommation 120mA. Boîtier 140 x 140 x 35 mm. Livré avec le câble d'alimentation. (Connections : antenne et VHF par prises PL259 - Récepteur AIS et Radio FM par prises BNC).

103531

## Raymarine AIS250

Le module Raymarine AIS250 est un récepteur AIS passif facilement connectable à une antenne VHF existante via le répartiteur VHF/FM intégré. L'AIS 250 peut ensuite être interfacé aux écrans multifonctions Raymarine (permettant une superposition graphique des cibles AIS en mode radar et en mode traceur de cartes) ou à un PC avec logiciel compatible. Il est équipé de deux entrées et deux sorties NMEA 183 multiplexées. Alimentation 12 ou 24V. Boîtier 170 x 237 x 55 mm.

103523

## Weatherdock EasyAIS

Récepteur AIS double canaux, équipé d'un nouveau processeur. Il assure une plus grande sensibilité et une plus fine sélectivité. Il peut être connecté à sa propre antenne ou à l'antenne VHF du bord en utilisant un splitteur d'antenne (voir ci-dessous). Alimentation 12 ou 24 V. Boîtier 140 x 140 x 35 mm. Livré avec le câble d'alimentation + data et un adaptateur PC (port série).

103528

## Weatherdock EasySplit

Nouveau splitteur, d'antenne VHF, actif. Il permet de connecter sur la même antenne VHF, un récepteur AIS, une radio FM et la radio VHF. Alimentation 12 ou 24V. Consommation 90mA en 12V. Boîtier 140 x 140 x 35 mm. Livré avec le câble d'alimentation. (Connections : antenne et VHF par prises PL259 - Récepteur AIS et Radio FM par prises BNC)

103529

## Weatherdock EasyDVBT

Splitteur d'antenne VHF spécialement conçu pour utiliser l'antenne VHF du bord comme récepteur TNT (Télévision numérique terrestre). Avec son amplificateur intégré il permet de relier l'antenne VHF à une radio FM, un décodeur TNT (ou une télévision avec décodeur intégré) et le poste VHF. Il peut aussi être utilisé avec l'EasySplit Classe B et l'EasyTRX. Alimentation 12 ou 24V. Consommation 120mA. Boîtier 140 x 140 x 35 mm. Livré avec le câble d'alimentation. (Toutes les connections se font par prises BNC)

103532

## AIS SJ-8912R

Récepteur seul équipé d'une sortie RS-232 (série) pour ce connecté facilement sur un PC. Double canaux - Châssis aluminium - Connection par BNC pour les antennes GPS et VHF - Alimentation : 9/15 Volts.

116014



**Noé 3G** est un logiciel d'aide à la navigation marine permettant en premier lieu un positionnement sur cartographie marine au moyen d'un GPS. Il comprend toutes les fonctions classiques associées à la navigation côtière ou hauturière. Destiné à un public de plaisanciers, il présente une grande simplicité d'utilisation et permet une prise en main rapide et intuitive. Par ailleurs, de nombreuses fonctionnalités avancées permettront aux plus expérimentés d'exploiter toute leur électronique marine sur le PC. Configuration conseillée : PC Pentium II, 128Mo de RAM, 40 Mo de disque par zone de cartographie.

## Fonctions incluses dans Noé 3G

|                                                                               | C-Map | SHOM   |
|-------------------------------------------------------------------------------|-------|--------|
| Affichage simultané des cartes SHOM et C-MAP                                  | Oui   | Oui    |
| Affichage des informations AIS                                                | Oui   | Oui    |
| Superposition de calques utilisateurs (10 maximum)                            | Oui   | Oui    |
| Orientations de la carte Nord/route suivie                                    | Oui   | Non    |
| Visualisation en mode perspective                                             | Oui   | Non    |
| WP et routes illimitées                                                       | Oui   | Oui    |
| Journal de bord                                                               | Oui   | Oui    |
| Enregistrement de la trace                                                    | Oui   | Oui    |
| Enregistrement d'alarmes                                                      | Oui   | Oui    |
| Affichage des courants de marée                                               | Oui   | Option |
| Superposition des prévisions météorologiques sur les cartes (vecteurs vent)   | Oui   | Oui    |
| Couplage courbes de marée et sondeur                                          | Oui   | Non    |
| Alarme de mouillage (locale et à distance via interface GSM)                  | Oui   | Oui    |
| Suivi de cibles ARPA                                                          | Oui   | Oui    |
| Affichage en mode répéteur de l'instrumentation de bord                       | Oui   | Oui    |
| Commande du pilote automatique                                                | Oui   | Oui    |
| Jusqu'à 9 interfaces NMEA utilisables simultanément                           | Oui   | Oui    |
| Renvoi des informations de route vers les répéteurs de cockpit                | Oui   | Oui    |
| Renvoi des WP et des marques vers GPS portable *                              | Oui   | Oui    |
| Module performance                                                            | Oui   | Oui    |
| Suivi de flotte                                                               | Oui   | Oui    |
| Echange en temps réel de positions entre utilisateurs Noé (via interface GSM) | Oui   | Oui    |
| Echange en temps réel de marques entre utilisateurs Noé (via interface GSM)   | Oui   | Oui    |
| Carte routière mondiale (vectorielle)                                         | Oui   | Oui    |
| Atelier de cartographie pour intégrer vos propres cartes scannées             | Oui   | Oui    |

\* Votre GPS doit comprendre la séquence NMEA « WPL ».

## NOE SHOM + 1 Zone

Le logiciel en version SHOM, avec une zone au choix.

113016

## NOE Zone SHOM

Zone SHOM supplémentaire. 113020

## NOE Option Courant

Option Courant pour le NOE SHOM uniquement.

113019

## NOE Carte C-MAP MAX Wide

CD + coupon de déblocage pour une carte C-Map Max Wide.

113053

## NOE Carte C-MAP MAX Méga-Wide

CD + coupon de déblocage pour une carte C-Map Max Méga-Wide.

113054

## NOE C-MAP

Le logiciel en version C-Map, sans cartographie.

113038

## NOE Dongle USB

Permet d'utiliser le logiciel sur différents ordinateurs.

113501



## LOGICIELS

**C-MAP PC Planner**

Ce logiciel édité par C-Map permet la lecture sur votre PC de toutes les cartes C-Map, transférer des routes et des points depuis le lecteur de cartes vers le PC et inversement via la User-card (en option), d'afficher et de stocker des itinéraires, mesurer les distances, gérer les données de différents waypoints. Livré avec le double lecteur de cartes sur port USB, et le logiciel. Fonctionne avec Windows™ 95/98/ME/2000/XP.

**113055****C-MAP User Card 4Mb**

User card de 4Mb permettant le chargement et déchargement de points créés avec le logiciel PC Planner de C-Map.

**102076****NAVIONICS NavPlanner**

Préparer votre route sur votre PC grâce à NavPlanner, outil facile à utiliser pour naviguer avec les cartographies Navionics Gold, Platinum et Land&Sea. Pour facilement créer, modifier, sauvegarder, charger, transférer des routes et waypoints du PC au GPS lecteur de cartes et inversement. Livré avec le lecteur USB Navionics pour CompactFlash, SD-Card ou MMC et le logiciel. Fonctionne avec Windows™ 2000/XP.

**113056**

## ACCESOIRES INFORMATIQUE

**Nous avons sélectionné pour vous quelques accessoires pour vous permettre d'utiliser dans de bonnes conditions votre PC à bord.**

**Antennes actives USB**

Caractéristiques communes : précision d'environ 5 mètres, compatible WAAS/EGNOS, NMEA-0183 version 3,1 4800 bauds. Livré avec un cd-rom comprenant la notice et le driver. Ces antennes sont alimentées par le port USB.

**Antenne GPS (port USB)**

Antenne 12 canaux, semelle magnétique, étanche IP68.

**101029****Antenne GPS Sirf III (port USB)**

SIRFIII Antenne 20 canaux, semelle magnétique, équipé du chipset SIRF améliorant la sensibilité, étanche IP-67.

**101038****Antenne GPS (port série)**

Antenne 12 canaux, pouvant être installé à plat ou sur une rotule (voir page 000)

**101040****CLaviers souples et étanches**

Clavier flexible résistant à l'eau et la poussière. Fabriqué avec un revêtement souple de silicone ce clavier résistera aux conditions les plus humides. Connexion USB avec adaptateur PS2 fourni.

**AIRTOUCH clavier USB 85 touches****131502****AIRTOUCH clavier USB 109 touches****131503****Airtouch Clavier sans fil USB 116 touches****131504****NAVICOM Multiplexeur NMEA - USB**

Ce boîtier vous permet de raccorder facilement différents appareils fonctionnant en NMEA 183 (4 entrées NMEA183) sur un PC ou d'autres appareils NMEA (3 sorties dont une USB). Alimentation 5V par USB ou externe (8 à 30Volts). Dimensions : 138 x 62 x 30 mm. Consommation : 50mA.

**131501****NAVICOM convertisseur 12v/15-24v prise AC**

Pour brancher simplement votre PC portable en 12 volts. Tension d'entrée 12 à 16 volts, puissance 120 watts, tension de sortie de 15 à 24 volts, 8 adaptateurs détachables pour la plupart des PC portables.

**403070****ATEN Convertisseur RS232 - USB**

Permet de connecter un câble Port série sur un ordinateur n'ayant que des Ports USB. Livré avec le logiciel d'installation.

**106633**

BlueChart®

## g2 Vision™

une nouvelle génération de cartographie marine.

Dès aujourd'hui, les navigateurs peuvent bénéficier de BlueChart g2 Vision proposant des cartes très détaillées avec images satellites haute résolution ainsi que des vues en 3D du relief terrestre et sous-marin. La cartographie est compatible avec la technologie de guidage automatique, recense routes côtières et points d'intérêt et contient des photographies aériennes... et bien plus encore.



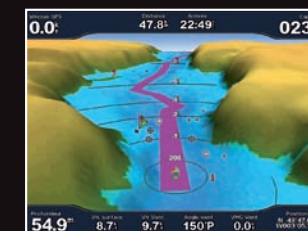
Affichage « Mariner's Eye View » :

Vision subjective en 3D au-dessus et en-dessous de la ligne de flottaison.



Affichage « Fish Eye View » :

Vue en perspective 3D sous la ligne de flottaison permettant d'observer le relief sous-marin sur la base des données bathymétriques.



Fonction 'Autoguidage' :

Suggestion du meilleur itinéraire à suivre pour la navigation après analyse des données.

Egalement disponibles avec la g2 Vision : feux de navigation, cartes de pêche détaillées, zones intercotidales, graphiques de marées... Avec la g2 Vision, profitez du meilleur des fonctionnalités graphiques de votre appareil de navigation.

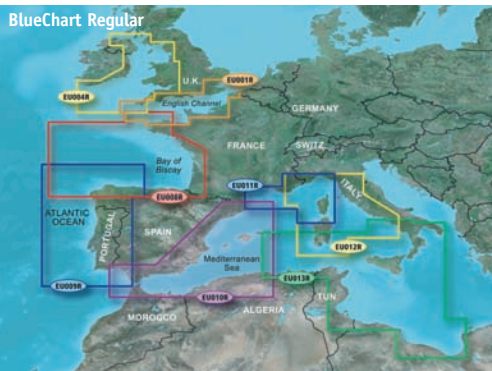
Compatible avec les appareils Garmin de la gamme 2007 & 2008.

www.garmin.com/fr

**GARMIN**

Pour commander vos cartes il faudra prendre la référence générique du produit et nous indiquer la référence de la carte. Si vous avez un doute ou ne trouvez pas la référence de votre zone de votre navigation, n'hésitez pas à nous contacter.

**Cartes Garmin BlueChart** Il existe trois types de cartes Bluechart. Les cartes BlueChart G1, les G2 et les G2-Vision. Le type de carte est spécifique à votre appareil. Il existe trois formats de cartes. Les Small, les Régular et les Large (uniquement en G2 et G2-Vision). Enfin, il existe 4 types de supports pour ces cartes. Garmin (pour G1 et G2), Micro-SD (pour G1), SD-card (pour G2-Vision) et enfin sur CD-Rom (pour G1). Devant cette multitude de configuration et du nombre de cartes Garmin, nous ne vous présentons ici qu'une petite partie.



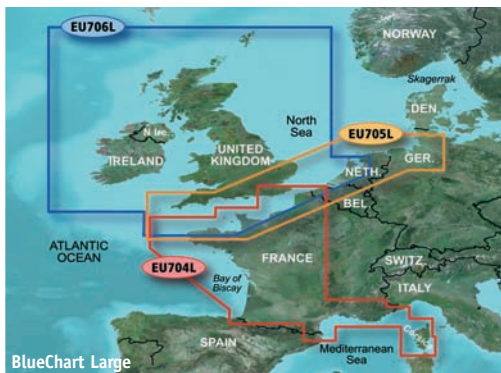
**Garmin BlueChart G1 Small**  
102015

**Garmin BlueChart G1 Regular**  
102016

**Garmin BlueChart G1 Micro-SD Small**  
102090

**Garmin BlueChart G1 Micro-SD Regular**  
102091

**Garmin BlueChart G2 Small**  
102068



**Garmin BlueChart G2 Regular**  
102069

**Garmin BlueChart G2 Large**  
102077

**Garmin BlueChart G2-Vision Small**  
102083

**Garmin BlueChart G2-Vision Regular**  
102084

**Garmin BlueChart G2-Vision Large**  
102085

**Cartes Garmin sur CD-Rom** Bien que le CD-Rom contienne une multitude de cartes, il est livré avec un seul code permettant de débloquer une seule zone. Si vous souhaitez débloquer une autre zone, il faudra acquérir un second code de déblocage. (Nous consulter).

**Garmin CD BlueChart Atlantique G1 Small**  
102070

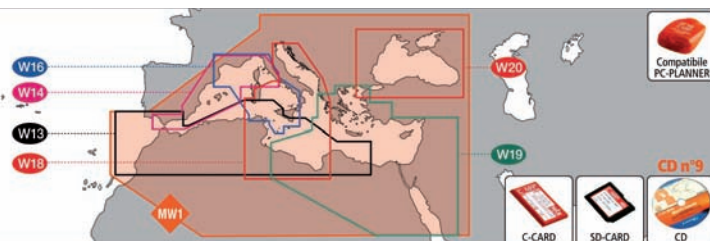


**Garmin CD BlueChart Atlantique G1 Regular**  
102022

**Garmin CD BlueChart Amérique G1 Regular**  
102024



**Carte C-MAP Max** Nous présentons ici que les cartes C-Map Max. Il existe trois formats. Les cartes Local, Wide et Mega-Wide et deux types de support. C-card, les plus courantes (voir photo) et SD-Card uniquement pour les Furuno GP7000 / GP7000F.

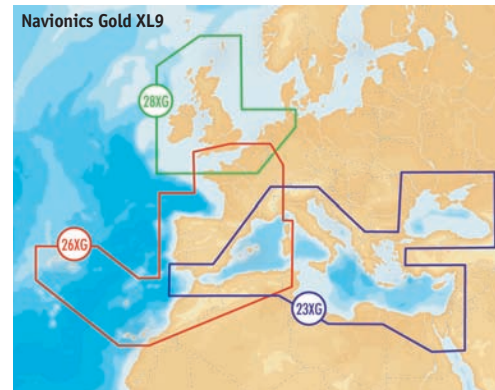


**C-MAP Max local**  
102060

**C-MAP Max Wide**  
102061

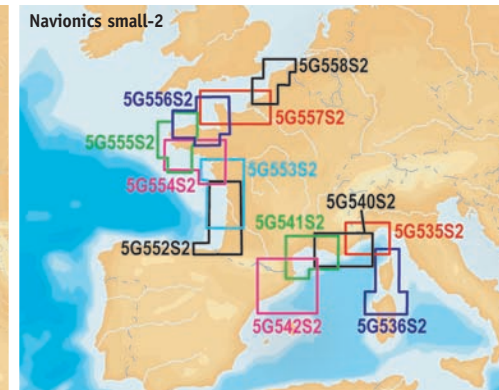
**C-MAP Max MegaWide**  
102062

**Cartes Navionics** Il existe deux types de cartes Navionics. Les cartes Gold et les Platinum.. Il existe trois formats de cartes, les Small-2 et les XL9 pour les Gold et les XL3 pour les Platinum. Enfin, il existe 2 types de supports pour ces cartes, Compact flash et SD-card. Le type et le support sont spécifiques à votre appareil.



**Navionics Compact-Flash Gold Small-2**  
102092

**Navionics Compact-Flash Gold XL9**  
102088



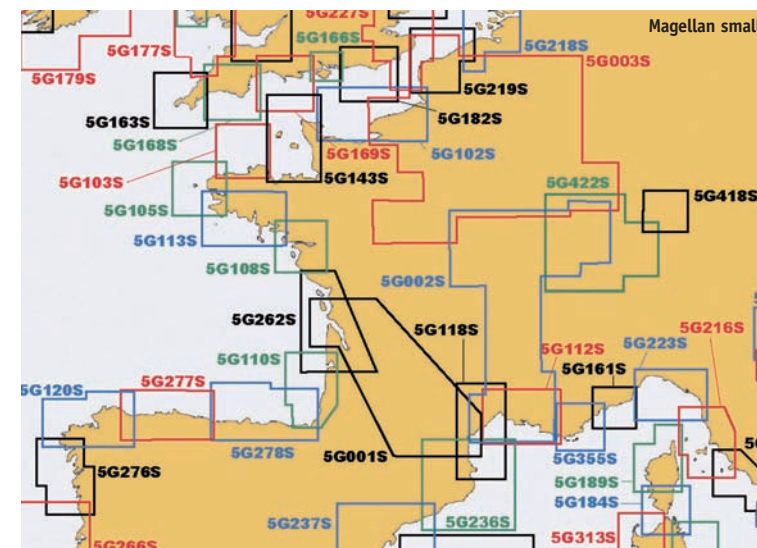
**Navionics SD-Card Gold Small-2**  
102093

**Navionics SD-Card Gold XL9**  
102089

**Navionics Compact-Flash Platinum XL3**  
102071

**Navionics SD-Card Platinum XL3**  
102090

**Cartes Magellan** Il n'existe que deux formats de cartes chez Magellan. Des cartes Small à télécharger sur leur site après avoir acheté un code de déblocage (voir ci-dessous), ou des cartes XL3 sur support SD-Card.



**Magellan Coupon pour carte BlueNav Small**

Permet de sélectionner et télécharger une zone Small sur le site Magellan  
102082

**Magellan Carte BlueNav XL3**  
102065

# PILOTES DE COCKPIT

Les pilotes de cockpit vous permettront de lâcher la barre pour réaliser une manœuvre, faire le point à la table carte ou prendre un peu de repos. L'installation et l'utilisation sont très simples. Pour faire votre choix, il faut tenir compte du poids en charge de votre bateau (minimum 20% supérieur au poids lège).

**PILOTES DE COCKPIT SIMRAD** SIMRAD vous propose 3 pilotes de barre franche, le TP10 est l'appareil le plus simple, avec un guidage compas. Les TP22 et 32 peuvent être raccordés via le réseau NMEA ou Simnet à un GPS ou une Girouette. Ces pilotes sont fabriqués avec un double système de joint pour une protection des circuits électroniques renforcée.



## SIMRAD TP10

Pilote compact pour voilier jusqu'à 3,7 tonnes. 65 kg de poussée. 7 secondes de butée à butée. Consommation en veille 60 mA, en mode auto 0,5 (moy.). Entre axes à mi-course : 610 mm. Alimentation 11-16V.

**115027**

## TELECOMMANDE

### Simrad Télécommande HR22

Télécommande filaire (6m) permettant de contrôler à distance les pilotes TP22-32 et WP32. Livrée avec un étrier, une prise mâle/femelle Simnet de cockpit, un câble Simnet de liaison et un boîtier de jonction Simnet 3 voies.

**115562**



| Accessoires Simrad | 30 mm         | 60 mm         | 90 mm         | 120 mm        | 150 mm        | 300 mm        |
|--------------------|---------------|---------------|---------------|---------------|---------------|---------------|
| Coude              | <b>115541</b> | <b>115542</b> | <b>115543</b> | <b>115540</b> | -             | -             |
| Piédestal          | <b>115547</b> | <b>115548</b> | <b>115549</b> | -             | -             | -             |
| Rallonge de vérin  | <b>115555</b> | <b>115556</b> | <b>115557</b> | <b>115552</b> | <b>115553</b> | <b>115554</b> |

**PILOTES DE COCKPIT RAYMARINE** Simples et robustes, ces pilotes, raccordés au système de barre, guide votre bateau et corrige en permanence le cap en fonction des informations délivrées par le compas ou le capteur girouette ou le GPS (interface en SeaTalk ou NMEA). Raymarine vous propose également des télécommandes sans fil, pour piloter le bateau de la descente ou du pied de mat pendant votre manœuvre.

## RAYMARINE ST1000+

Pilote compact pour voilier jusqu'à 3 tonnes. 57 kg de poussée. 8 secondes de butée à butée, consommation en veille 40mA, en mode auto entre 0,5 et 1,5A, entre axes à mi-course :

589 mm, Alimentation 10-15V  
**115007**



## RAYMARINE S1 TILLER

Pilote pour barre franche avec un compas, un pupitre ST6002 et un calculateur S1 déporté. Pour voilier jusqu'à 12 mètres ou 6 tonnes. Le compas Fluxgate est séparé de l'unité de puissance pour une plus grande précision. Poussée 84 kg, consommation en veille 60mA, entre axes à mi-course 626mm.

**115049**

## RAYMARINE S1 TILLER GP

Pour bateau jusqu'à 7,5 tonnes. Mêmes caractéristiques que le S1 Tiller, avec un vérin plus costaud pour une utilisation plus intensive.

**115050**

## SIMRAD TP22

Pilote compact pour voilier jusqu'à 5 tonnes. 70 kg de poussée. 7 secondes de butée à butée. Consommation en veille 60 mA, en mode auto 0,5A (moy.). Entre axes à mi-course : 610 mm Interface Simnet et NMEA 0183. Alimentation 11-16V.

**115029**

## SIMRAD TP32

Pilote compact pour voilier jusqu'à 6,3 tonnes. 85 kg de poussée. 4 secondes de butée à butée. Consommation en veille 60 mA, en mode auto 0,5A (moy.). Entre axes à mi-course : 610 mm Interface Simnet et NMEA 0183. Alimentation 11-16V.

**115031**

## Pack Simrad TP22 + HR22

**115051**

## Pack Simrad TP32 + HR22

**115052**

## RAYMARINE ST2000+

Pilote compact pour voilier jusqu'à 4,50 tonnes. 77 kg de poussée. 8 secondes de butée à butée, consommation en veille 40mA, en mode auto entre 0,5 et 1,5A, entre axes à mi-course :

589 mm, Alimentation 10-15V.  
**115008**

## RAYMARINE S1 WHEEL

Pilote pour barre à roue avec pupitre ST6002, compas et calculateur S1 déportés pour voilier jusqu'à 12 m ou 7,5 tonnes. 30 Nm de couple. 9 tours/min. Consommation en veille 60 mA. Diamètre de la couronne 361 mm. Distance nécessaire entre la barre et la colonne 28 mm.

**115041**



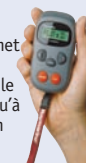
# PILOTES DE COCKPIT

## TELECOMMANDES

### RAYMARINE Télécommande S100

La S100 est une télécommande embarquée qui permet de prendre le contrôle de n'importe quel pilote automatique Seatalk, même sous le pont ou quand le pilote est hors de vue. Communication sans fil jusqu'à 10 m de la station de base. Base 118 x 66 x 36 mm

**115564**



### RAYMARINE Télécommande SmartControler

La SmartControler reprend les mêmes fonctions que la S100, mais elle peut en plus répéter l'ensemble des informations de vos instruments de navigations Raymarine. Livrée avec 2 accus NiMH, elle peut se recharger via le réseau SeaTalk. Base 118 x 66 x 36 mm.

**115565**

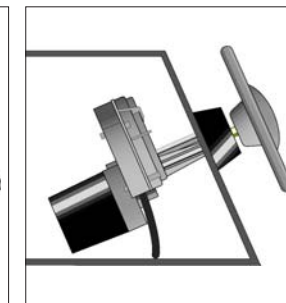
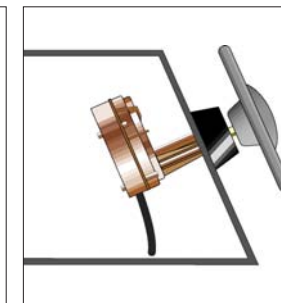
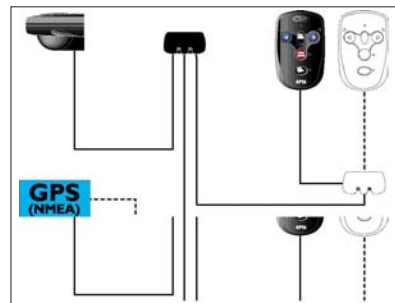


| Accessoires Raymarine | 25 mm         | 51 mm         | 76 mm         | 102 mm        | 127 mm        | 152 mm        |
|-----------------------|---------------|---------------|---------------|---------------|---------------|---------------|
| Coude                 | <b>115508</b> | <b>115509</b> | <b>115510</b> | <b>115506</b> | <b>115507</b> | -             |
| Piédestal             | <b>115519</b> | <b>115519</b> | <b>115521</b> | -             | -             | -             |
| Rallonge de vérin     | <b>115534</b> | <b>115535</b> | <b>115536</b> | <b>115531</b> | <b>115532</b> | <b>115533</b> |

# PILOTES INBOARD

Ces pilotes, installés sous le pont, sont plus puissants, plus précis que les pilotes de cockpit et sont conçus pour des utilisations intensives. Ils sont composés de trois éléments : le boîtier de commande, le corepack (l'intelligence du système composé d'un calculateur, du compas fluxgate, d'un capteur d'angle de barre), l'unité de puissance (pompe ou vérin). Nous vous proposons soit des packagés avec tous ces éléments ou bien de créer vous-même votre pilote avec les matériels proposés page suivante. Pour choisir votre pilote vous devez tenir compte du déplacement en charge et du type de système de barre de votre bateau.

**PILOTES SIMRAD POUR DIRECTIONS À CÂBLE** Pilote motonautisme rotatif pour direction à câble gainé, livré avec un kit de fixation et adaptateur pour toutes marques de câbles (8 mm). La profondeur disponible derrière la planche de bord doit être de 25 cm minimum. Connexion NMEA pour suivre la route indiquée par le GPS. Ajustement automatique de l'action sur la barre en fonction de l'état de la mer et de la vitesse du bateau. Poussée 175kg. Alimentation 12 V.



## Simrad AP12R

Le pilote complet avec sa télécommande filaire sans affichage.

**115015**



## Simrad AP14R

Le pilote complet avec sa télécommande filaire avec affichage.

**115017**



## PACKAGE SMARTPILOT RAYMARINE

### RAYMARINE Package SmartPilot S1 hydraulique

Composé du boîtier ST6002, du calculateur S1, du capteur d'angle de barre rotatif et de la pompe T1 12V

**115001**

### RAYMARINE Package SmartPilot S1G hydraulique

Composé du boîtier ST6002, du calculateur S1G avec gyro, du capteur d'angle de barre rotatif et de la pompe T1 12V

**115002**

### RAYMARINE Package SmartPilot S1 linéaire

Composé du boîtier ST6002, du calculateur S1, du capteur d'angle de barre rotatif et du vérin linéaire mécanique T1 12V

**115003**

### RAYMARINE Package SmartPilot S1G linéaire

Composé du boîtier ST6002, du calculateur S1G avec gyro, du capteur d'angle de barre rotatif et du vérin linéaire mécanique T1 12V

**115004**

# PILOTES INBOARD

**COMPOSER VOTRE PILOTE INBOARD RAYMARINE** **Unité de puissance** Choisissez votre unité de puissance en fonction de votre système de barre. Pour les barres hydrauliques, il vous faut connaître la capacité du vérin pour choisir la pompe correspondante. Pour les systèmes mécaniques, le déplacement du bateau (en charge) est le facteur déterminant. Pour les systèmes de barre à chaîne, n'hésitez pas à nous consulter.

## UNITÉS DE PUISSANCE LINÉAIRE MÉCANIQUE

### RAYMARINE Vérin linéaire T1-12V

Poussée max : 295kg - Course 300 mm - Couple maxi 735 nm - Consommation 18 à 36W - Longueur hors tout à mi-course 777 mm - Hauteur 197 mm - Largeur 114 mm. Nécessite un calculateur S1 ou S1G pour les bateaux jusqu'à 9 tonnes et un calculateur S2 ou S2G pour les bateaux jusqu'à 11 tonnes.

**115511**



### RAYMARINE Vérin linéaire T2 court 12V

Poussée max : 480 kg - Course 300 mm - Couple maxi 1190 nm - Consommation 48 à 72W - Longueur hors tout à mi-course 777 mm - Hauteur 197 mm - Largeur 114 mm. Nécessite un calculateur S3 ou S3G - Pour les bateaux jusqu'à 15 tonnes.

**115577**

### RAYMARINE Vérin linéaire T2 court 24V

Idem en 24V

**115578**

### RAYMARINE Vérin linéaire T2 long 12V

Poussée max : 480kg - Course 300 mm - Couple maxi 1660 nm - Consommation 48 à 72W - Longueur hors tout à mi-course 930 mm - Hauteur 197 mm - Largeur 114 mm. Nécessite un calculateur S3 ou S3G - Pour les bateaux jusqu'à 20 tonnes.

**115512**

### RAYMARINE Vérin linéaire T2 long 24V

Idem en 24V

**115513**

## POMPES HYDRAULIQUES

### RAYMARINE Pompe hydraulique T1 12V

Pression maximum en 12V : 50 bars - Débit en crête : 1000cc/min - Nécessite un calculateur S1 ou S1G pour les vérins jusqu'à 170 cc et un calculateur S2 ou S2G pour les vérins jusqu'à 230 cc.

**115523**



### RAYMARINE Pompe hydrauliques T1 24V

Idem en 24V

**115524**

N'hésitez pas à nous contacter pour toutes informations complémentaires ou si votre système de barre ne correspond pas aux solutions proposées

### RAYMARINE Pompe hydraulique T2 12V

Pression maximum en 12V : 100 bars - Débit en crête : 2000cc/min - Nécessite un calculateur S3 ou S3G pour les vérins jusqu'à 350 cc

**115525**

### RAYMARINE Pompe hydraulique T2 24V

Idem en 24V

**115526**

### RAYMARINE Pompe hydraulique T3 12V

Pression maximum en 12V : 80 bars - Débit en crête : 2900cc/min - Nécessite un calculateur S3 ou S3G pour les vérins jusqu'à 500 cc

**115579**

### RAYMARINE Pompe hydraulique T3 24V

Idem en 24V

**115580**

## CALCULATEURS

### COREPACK SMARTPILOT

Livrés complets avec le calculateur, le capteur d'angle de barre rotatif et le compas fluxgate. Pour les versions "G", le calculateur contient un capteur supplémentaire Minigyro, qui associé au logiciel AST, améliore les performances du pilote. Le tangage, le roulis sont pris en considération par le calculateur, il peut ainsi anticiper les variations de cap. La conduite par mer formée et aux allures portantes sera significativement améliorée.

### RAYMARINE COREPACK S1

Tension nominale et maxi en sortie du calculateur : 6 - 15 A

**115514**

### RAYMARINE COREPACK S1G

Tension nominale et maxi en sortie du calculateur : 6 - 15 A

**115515**

### RAYMARINE COREPACK S2

Tension nominale et maxi en sortie du calculateur : 15 - 20 A

**115516**

### RAYMARINE COREPACK S2G

Tension nominale et maxi en sortie du calculateur : 15 - 20 A

**115517**

### RAYMARINE COREPACK S3

Tension nominale et maxi en sortie du calculateur : 30 - 40 A

**115521**

### RAYMARINE COREPACK S3G

Tension nominale et maxi en sortie du calculateur : 30 - 40 A

**115582**

# PILOTES INBOARD

## PUPITRES DE COMMANDE

Les pupitres de commande proposés, offrent le même niveau de performance. Ils se différencient par la taille de leur écran et le clavier. Ces boîtiers répètent les données de navigation (vent, vitesse, infos GPS) si ils sont installés dans le réseau Seatalk Raymarine. Vous pouvez également utiliser les télécommandes sans fil Raymarine pour ces pilotes.



### RAYMARINE ST6002

Compact, le pupitre ST6002 reprend la même ergonomie que les afficheurs ST60+. Il permet l'étalonnage et le contrôle complet de tous les SmartPilot. Il permet en plus d'afficher 15 pages de données Seatalk. Ecran 81 mm. Boîtier 115 x 110 mm. Alimentation 10-16V.

**115574**



### RAYMARINE ST7002

Les mêmes fonctions que le ST6002 avec un écran plus grand (98 mm) pouvant afficher 15 pages de données SeaTalk. Boîtier 115 x 170 mm. Alimentation 10-16V. Livré avec capot de protection, câble SeaTalk de 6m et visserie.

**115575**



### RAYMARINE ST8002

Physiquement identique au ST7002, il est par contre équipé d'un bouton rotateur, qui simplifie l'ensemble des manipulations de contrôle du pilote et d'affichage des données. Boîtier 115 x 175 mm. Alim. 10-16V. Livré avec capot de protection, câble SeaTalk de 6m et visserie.

**115576**

## PILOTES INBOARD NAVMAN

Navman vous propose un pilote automatique avec gyromètre intégré. Il fonctionne aussi bien sur les bateaux à moteur que sur les voiliers. Ils utilisent les unités de puissances hydrauliques ou les pompes Lecombe et Schmitt. Pour choisir l'unité de puissance, Navman se réfère à la taille du bateau pour l'ensemble linéaire, à la capacité du vérin de votre direction pour les systèmes hydrauliques.

### NAVMAN Pack G3100

Pack électronique comprenant un calculateur G600, un compas électronique, un gyromètre, un capteur d'angle de barre rotatif et un pupitre de commande G3100. Le boîtier G3100 est au même format que les autres écrans Navman série 3100 (111 x 111 mm). Le calculateur G600, très compact (200 x 140 x 55 mm) délivre un courant maxi en sortie de 20A. Entrée et sortie Navbus et NMEA.

**115572**



### NAVMAN Pack G3380

Pack électronique comprenant un calculateur G600, un capteur compas, un capteur gyromètre, un capteur d'angle de barre rotatif et un nouveau pupitre de commande G3380. Ce boîtier étanche IPX7 utilise un écran 256 couleurs lisible en plein soleil. Equipé de 11 touches et d'un bouton rotatif, son utilisation est très simple et intuitive. Fonctions supplémentaires : affichage graphique des actions du pilote, affichage mode nuit, compatibilité Smarcraft.

**115583**



## UNITÉS DE PUISSANCE LECOMBE ET SCHMITT

### LS Pompe RV1

Pompe hydraulique pour vérin jusqu'à 215 cc. Débit max. 1l/min. Protection par fusible 15A. Tension 12V.

**115566**

### LS Pompe RV2

Pompe hydraulique pour vérin jusqu'à 430 cc. Débit max. 2l/min. Protection par fusible 23A. Tension 12V.

**115567**



### LS Pack linéaire VHM 32ST16

Bateau inférieur à 10m. Ensemble pompe + vérin hydraulique. Poussée maxi 240kg. Tension 12V.

**115569**

### LS Pack linéaire VHM 40ST16

Bateau inférieur à 12m. Ensemble pompe + vérin hydraulique. Poussée maxi 475kg. Tension 12V.

**115570**

### LS Pack linéaire VHM 60ST16

Bateau inférieur à 18m. Ensemble pompe + vérin hydraulique. Poussée maxi 770kg. Tension 12V.

**115571**



Nous pouvons vous proposer d'autres types d'unités de puissance ou des packages complets (Boîtier de commande, corepack, unité de puissance), vous pouvez nous contacter au 01 46 20 42 42 ou par mail: [info@discount-marine.com](mailto:info@discount-marine.com)