

**CARACTERISTIQUES
COMMUNES GAMME LCX**

Connectivité NMEA 2000®

Compatibilité pour le partage de données
du protocole NMEA 2000® réseaux et capteurs.

Ecrans couleurs SolarMAX™

Une technologie propre à Lowrance des écrans
couleur apportant une visibilité maximum
avec une lecture d'angle très large, et en pleine
lumière. Avec une amélioration sensible
des détails et de la définition.

Caractéristiques Sondeur

- Nouvelle technologie du récepteur sondeur,
améliorant sensiblement la sensibilité comme
la qualité de l'image
- Contrôle de vitesse de Ping avec technologie
HyperScroll™ permettant de sonder à haute
vitesse
- COLORLINE™ (ligne de couleur) améliorant
la séparation des cibles sur le fond comme
la définition du fond
- Multiples possibilités de couleurs d'écrans
sondeur en fonction des conditions de lumière
- Technologie FasTrack™ améliorant la qualité
des échos retour
- Technologie double fréquence 50/200 kHz
- 1 kW RMS de puissance pour des capacités
de sonde jusqu'à 900 mètres en 50 kHz

Caractéristiques GPS/plotter

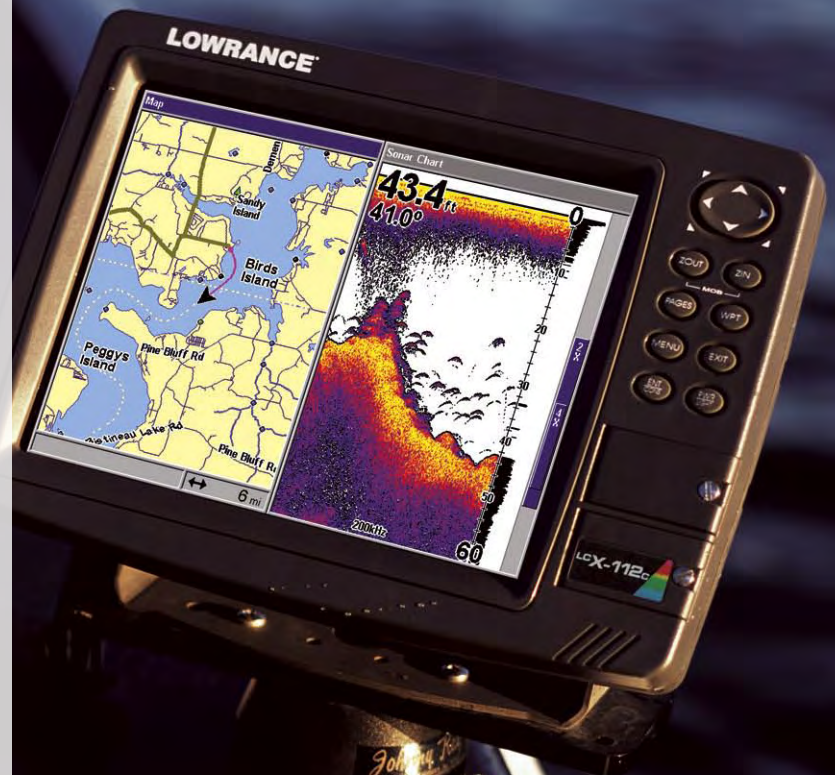
- 12-canaux parallèles GPS+WAAS
pour une localisation précise
- Compatibilité avec les cartes électroniques
MMC/SD Lowrance, NauticPath™ et Navionics®
- Stockage de 1,000 waypoints, 1,000 points
d'intérêts, 100 routes (jusqu'à 100 waypoints/route)
- Stockage de 100 tracés,
jusqu'à 10,000 points par tracé
- 37 échelles de zoom, de 0.05 à 4,000 miles
- 42 types d'icônes graphiques
- Alarmes d'arrivée, de mouillage, d'écart de route

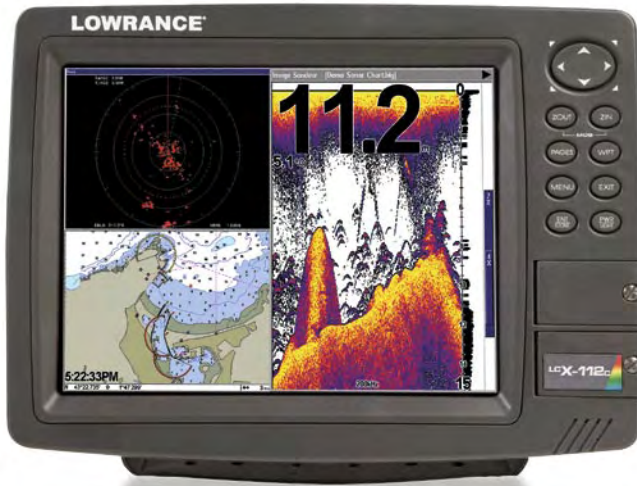
Amélioration
communes aux nouveaux appareils

- Vitesse de processeur
plus rapide en sondeur/GPS plotter
- Rafraichissements d'écrans plus rapides
- Port Ethernet pour radar, vidéo and radio satellite
- 2 ports duplexés RS-232
- Compartiment étanche pour carte mémoire
MMC/ permettant l'enregistrement des données
- Redimensionnement des écrans partagés
- Données en superposition paramétrables

Sécurité

- Mémoire interne des réglages
- complètement scellé et étanche





NOUVEAU ! LCX-112C Combiné Sondeur/GPS

Le top du top dans la technologie des 10,4 pouces !

- Ecran 10.4" diagonale SVGA, 256 couleurs SolarMAX™ TFT hyper visible en plein soleil
- 600Vx800H pixels de résolution pour une séparation des cibles excellente
- Rétro éclairage de l'écran et du clavier par cathode froide
- Jusqu'à 1 kW RMS de puissance de transmission (8,000 watts crête à crête) pour des capacités de sonde jusqu'à 900 m
- Compatibilité totale NMEA 2000® pour le partage des données réseau et la lecture des informations provenant des capteurs consommation et niveau de carburant, ainsi que l'interface moteur
- Port Ethernet pour radar, vidéo and radio satellite
- Lecture des cartes électroniques NauticPath™ et Navionics®

Vendu nu sans sonde ni antenne GPS

#117-95



NOUVEAU ! LCX-37C Combiné Sondeur/GPS

Une nouvelle taille d'écran de 8.4" dans la gamme LCX. Et ce, dans un tout nouveau boîtier.

Fonctions communes au LCX-112C sauf :

- Ecran SolarMAX™ TFT de 8.4" diagonale SVGA, 256 couleurs
- Même définition 600Vx800H pixels

Vendu nu sans sonde ni antenne GPS

#123-47



NOUVEAU ! LCX-27C Combiné Sondeur/GPS

Le digne remplaçant du LCX25C, avec des caractéristiques encore plus incroyables !

Fonctions communes au LCX-112C sauf :

- Ecran SolarMAX™ TFT de 7" diagonale VGA, 256 couleurs
- 480Vx640H pixels de résolution pour une séparation des cibles excellente

Vendu nu sans sonde ni antenne GPS

#123-14



CARACTERISTIQUES COMMUNES LMS SONAR/GPS/PLOTTER

Compatibilité pour le partage de données du protocole NMEA 2000®

Ecrans couleurs SolarMAX™

Une technologie propre à Lowrance des écrans couleur apportant une visibilité maximum avec une lecture d'angle très large, et en pleine lumière. Avec une amélioration sensible des détails et de la définition.

Amélioration communes aux nouveaux appareils

- Vitesse de processeur plus rapide en sondeur/GPS plotter
- Rafraichissements d'écrans plus rapides
- Port Ethernet pour radar, vidéo and radio satellite
- Compartiment étanche pour carte mémoire MMC/ permettant l'enregistrement des données GPS et sondeur
- Données en superposition paramétrables

Caractéristiques Sondeur

- Nouvelle technologie du récepteur sondeur, améliorant sensiblement la sensibilité comme la qualité de l'image
- Sonde haute vitesse de tableau arrière Skimmer® avec température
- Technologie HyperScroll™ permettant de sonder à haute vitesse
- COLORLINE™ améliorant la séparation des cibles sur le fond
- Multiples possibilités de couleurs d'écrans sondeur en fonction des conditions de lumière
- Technologie FasTrack™ améliorant la qualité des échos retour

Caractéristiques GPS/plotter

- 12-canaux parallèles GPS+WAAS pour une localisation précise
- Compatibilité avec les cartes électroniques, NauticPath™ et Navionics®
- Stockage de 1,000 waypoints, 1,000 points d'intérêts, 100 routes
- Stockage de 100 tracés, jusqu'à 10,000 points par tracé
- 40 échelles de zoom, de 0.02 à 4,000 miles
- 42 types d'icônes graphiques permettant de marquer des points
- Alarmes d'arrivée, de mouillage, d'écart de route

Sécurité

- Mémoire interne des réglages
- complètement scellé et étanche



NOUVEAU ! LMS-522C iGPS

Avec antenne intégrée+ WAAS
Un tout nouvel appareil combiné sondeur 200 KHz/ Plotter GPS à antenne interne pour un montage idéal sur console en coque ouverte et ce pour une utilisation pêche et navigation sur les eaux intérieures comme en mer.

- Ecran couleur 5" de diagonale, 256 couleurs SolarMAX™ TFT pour une visibilité optimum sous toute condition de lumière, et sous tous les angles
- Résolution de 480x480 pixels pour une superbe séparation des cibles et une définition importante de la cartographie
- Rétro-éclairage par cathode froide de l'écran ainsi que du clavier
- Sonde de tableau arrière incluse 200 kHz avec température intégrée pour une couverture de détection allant jusqu'à 60°
- 2,400 watts de puissance crête à crête pour des possibilités de sonde jusqu'à 240 mètres
- Compatible réseau NMEA 2000® radar/satellite radio
- Port Ethernet pour compatibilité radar, vidéo et satellite radio

Ref. #116-27

NOUVEAU ! LMS-520C

Mêmes caractéristiques que le LMS-522C iGPS, mais possédant une antenne externe LGC-3000 GPS+WAAS.

#123-35

LMS-520C sans sonde

#123-40

NOUVEAU ! LMS-527C DF iGPS

Avec antenne intégrée GPS+WAAS
Caractéristiques identiques au LMS-522C iGPS avec:

- Double fréquence 50/200 kHz
- 4,000 watts de puissance crête à crête/500 watts RMS
- Sonde vitesse incluse

#116-28 sonde Tableau arrière

#116-288 sonde Traversante plastique

#116-289 sonde Traversante bronze

NOUVEAU ! LMS-525C DF

Mêmes caractéristiques que le LMS-527C DF iGPS, mais possédant une antenne externe LGC-3000 GPS+WAAS.

#123-36 sonde Tableau arrière

#123-368 sonde Traversante plastique

#123-369 sonde Traversante bronze



Combiné Sondeur/GPS compact couleur M68C S/MAP

**Pour retrouver le poisson
et vous retrouver vous-même !
Sur un magnifique écran couleur
à un prix tout à fait abordable !**

- Ecran compact 3.5" diagonale, 320Vx240H pixels, lisible plein soleil 256-couleurs, matrice active TFT pour des détails de fond et de cartographie supérieur
- 800 watts crête à crête pour sonder jusqu'à 180 mètres
- Sonde 200 kHz avec capteur température et un cône de détection jusqu'à 60°
- Antenne intégrée GPS+WAAS

#116-03

Le radar par Lowrance

Lowrance offre aujourd'hui une gamme de radars Bandextrépondant à toutes les exigences du marin pêcheur professionnel comme du plaisancier en attente d'un outil fiable et possédant toutes les dernières technologies en la matière, rejet d'interférence à 3 niveaux, système de filtre FTC de fouillis de pluie et STC et système de filtre STC de fouillis de mer. Ajustement du gain jusqu'à 256 niveaux. Gamme d'échelle de minimum 1/8 mn à échelle maximum 24, 36, ou 48 mn. Les cinq modèles possèdent de plus un mode automatique et offrent 7 niveaux de fonction de réglage de tracés. Fonctions EBL/VRM jusqu'à 3 objectifs.



LRA 5000

4kW, antenne 5 pieds. portée : 48 000 nautiques.
FTC 8 niveaux d'ajustement.
Faisceau d'émission 1.7°H / 25°V
(Nécessite moteur, référence #121-06.) #121-04

LRA 4000

4kW, antenne 4 pieds. portée : 48 000 nautiques.
FTC 8 niveaux d'ajustement.
Faisceau d'émission 2.4°H / 25°V
(Nécessite moteur, référence #121-06.) #121-03

LRA 2000

4kW, radome 51cm. portée : 36 000 nautiques.
FTC 8 niveaux d'ajustement.
Faisceau d'émission 4°H / 25°V #121-02



LRA 1500

2kW, radome 40cm. portée : 24 000 nautiques.
FTC On/Off. Faisceau d'émission 4.7°H / 25°V
#121-01

LRA 1000

2kW, radome 26cm. portée : 16 000 nautiques.
FTC 8 niveaux d'ajustement.
Faisceau d'émission 7°H / 25°V. #121-00



NOUVEAU ! GLOBALMAP® 9200C

Lecteur cartographique
haut de gamme GPS+WAAS.

- Ecran 10.4" diagonale SVGA, 256 couleurs SolarMAX™ TFT hyper visible en plein soleil
- 600Vx800H pixels de résolution pour des détails de cartographie excellents
- Rétro éclairage de l'écran et du clavier par cathode froide
- Compatibilité totale NMEA 2000® pour le partage des données réseau et la lecture des informations provenant des capteurs consommation et niveau de carburant, ainsi que l'interface moteur
- Port Ethernet pour radar, vidéo and radio satellite
- Lecture des cartes électroniques NauticPath™ et Navionics®

#123-24

NOUVEAU ! GLOBALMAP® 8200C

La famille des Global Map® s'enrichit d'une tout nouvelle taille d'écran 8.4" pour le plus grand bonheur des navigateurs, pêcheurs ou plaisanciers.

Même caractéristiques que le GlobalMap® 9200C® sauf :

- Ecran SolarMAX™ TFT de 8.4" diagonale SVGA, 256 couleurs
- Définition identique 600Vx800H

#123-48

NOUVEAU ! GLOBALMAP® 7200C

De nouvelles caractéristiques, un processeur encore plus rapide, bref la machine 7 pouces du marché la plus performante au marché et à un prix très serré !

Même caractéristiques que le GlobalMap® 9200C® sauf :

- Ecran SolarMAX™ TFT de 7" diagonale VGA, 256 couleurs
- 480Vx640H pixels de résolution pour une définition excellente de la cartographie

#123-22



CARACTERISTIQUES COMMUNES À LA SÉRIE DES GLOBALMAP® GPS/PLOTTER

Connectivité NMEA 2000®. Compatibilité pour le partage de données du protocole NMEA 2000® réseaux et capteurs.

Ecrans couleurs SolarMAX™

Une technologie propre à Lowrance des écrans couleur apportant une visibilité maximum avec une lecture d'angle très large, et en pleine lumière. Avec une amélioration sensible des détails et de la définition.

Amélioration communes aux nouveaux appareils (excepté GlobalMap® 5150C)

- Vitesse de processeur plus rapide en sondeur/GPS plotter
- Rafraichissements d'écrans plus rapides
- Port Ethernet pour radar, vidéo and radio satellite
- 2 ports duplexés RS-232 (seulement 9200C/8200C/7200C)
- Compartiment étanche pour carte mémoire MMC/ permettant l'enregistrement des données GPS et sondeur
- Redimensionnement unique des écrans, ainsi que les données en superposition à positionner sur écran plein ou partagé, n'importe où, en mode digital ou cadran analogique

Caractéristiques GPS/plotter

- 12-canaux parallèles GPS+WAAS pour une localisation précise
- Compatibilité avec les cartes électroniques MMC/SD Lowrance FreedomMaps™, NauticPath™ et Navionics®
- Stockage de 1,000 waypoints, 1,000 points d'intérêts, 100 routes (jusqu'à 100 waypoints/route)
- Stockage de 100 tracés, jusqu'à 10,000 points par tracé
- 40 échelles de zoom, de 0.02 à 4,000 miles
- 42 types d'icônes graphiques.
- Alarmes d'arrivée, de mouillage, d'écart de route

Sécurité

- Mémoire interne des réglages
- complètement scellé et étanche
- Garantie un an



NOUVEAU ! GLOBALMAP® 5300C iGPS À antenne intégrée GPS+WAAS

Une nouvelle édition du célèbre GlobalMap® 3600 avec toujours une antenne GPS+WAAS intégrée. Idéal pour bateau coque ouverte. Offre une haute définition 256 couleurs, une connectivité NMEA 2000, et la possibilité de positionner l'écran en répéteur radar.

- Ecran 5" diagonale 256 couleurs SolarMAX™ TFT pour un maximum de visibilité sous toute condition de lumière comme sous tous les angles.
- 480x480 pixels de résolution pour une excellente définition des cartes
- Compatibilité totale NMEA 2000® pour le partage des données réseau et la lecture des informations provenant des capteurs consommation et niveau de carburant, ainsi que l'interface moteur
- Port Ethernet pour radar, vidéo and radio satellite
- Lecture des cartes électroniques NauticPath™ et Navionics®

#116-29

#116-299 avec carte Navionics France



NOUVEAU ! GLOBALMAP® 5150C Couleur GPS

Une résolution encore jamais vue sur un écran 5 pouces ! Nouvel écran hyper brillant 256 couleurs, matrice active TFT, 5" diagonale, pour un rendu des couleurs supérieur en toute condition de lumière.

- Résolution 640Vx480H pixels
- Antenne déportée LGC12W
- Compartiment étanche pour la lecture des cartes mémoires digitales Média (MMC/SD, non inclus)
- Cartes optionnelles NauticPath™ et Navionics®
- 100% étanche.

#116-32

#116-329 avec carte Navionics France

NOUVEAU ! GLOBALMAP® 5200C

Même caractéristiques que le GlobalMap® 5300C iGPS, mais possédant une nouvelle antenne externe LGC-3000 GPS+WAAS .

#123-37

#123-379 avec carte Navionics France



NOUVEAU ! X510C SONDEUR 200 kHz

**La nouvelle référence est là !
Le successeur du X102C avec encore plus de possibilités.**

- Ecran 5" pouces SolarMAX™ TFT, 256-couleurs, pour une visibilité maximum, sous tous les angles, même en pleine lumière ! Rétro éclairage du clavier et de l'écran par cathode froide fluorescente
- 480x480 pixels de résolution pour une séparation importante des cibles.
- Sonde de tableau arrière haute vitesse 200 kHz Skimmer® incluant la fonction température pour une couverture d'angle de 60°.
- 2,400 watts crête à crête pour des capacités de sonde jusqu'à 280 mètres*
- Nouveau processeur pour des rafraichissements de zoom encore plus rapide
- Fonction FishReveal™ permettant d'exposer davantage les cibles cachées
- Vitesse d'impulsion ajustable, fonction automatique HyperScroll™ pour sonder à haute vitesse
- Fonction COLORLINE™ permettant une séparation optimale des cibles sur le fond
- Palette de couleur d'écrans multiples suivant les choix de l'utilisateur et des conditions de lumière.
- Fonction FasTrack™ pour une puissance d'écho de retour maximum.
- Compatibilité totale NMEA 2000® pour le partage de données et le branchement de capteurs optionnels
- Port Ethernet pour compatibilité radar, vidéo
- Mémoire et sauvegarde interne de tous les réglages
- Complètement étanche

#123-33

X510C sans sonde

#123-39



NOUVEAU ! X515C DF SONDEUR 50/200 kHz

Meme caractéristiques que le sondeur X510C plus adapté aux grandes profondeurs avec :

- Technologie bi-fréquence 50/200 kHz
- 4,000 watts de puissance crête à crête/500 watts RMS
- Sonde vitesse incluse

#123-34 sonde Tableau arrière

#123-348 sonde Traversante plastique

#123-349 sonde Traversante bronze

SONDEUR "Fullsize" Monochrome X125

Une référence dans les concours de pêche offrant une haute résolution 480x480 pixels, sans compatibilité NMEA 2000.

- Ecran monochrome 16 niveaux de gris, 480X480 pixels.
- 2,400 watts de puissance crête à crête pour des capacités de sonde de l'ordre de 275 mètres
- Rétro éclairage par led ambrée

#117-07

Sondeur Monochrome X125 sans sonde

#117-12



SONDEUR "Fullsize" Monochrome X126DF

Créé pour les eaux profondes.

Même caractéristiques que le X125 avec :

- Sonde 50/200 kHz
- Puissance de 4,000 watts crête à crête pour des capacités de sonde jusqu'à 450 mètres
- Sonde Température et vitesse incluses

#117-08



SONDEUR compact monochrome X52

- Ecran LCD très brillant 240Vx160H pixels, 4" diagonale. Film SuperTwist avec rétro éclairage par led blanche
- 16 niveaux de gris avec GRAYLINE®
- Boîtier compact
- 1,500 watts de puissance crête à crête pour des sondes jusqu'à 200 mètres
- Sonde de tableau arrière 200 kHz avec capteur température
- 60° de couverture de détection en mode ASP
- compatibilité NMEA 2000.

#110-61

X52 sans sonde

#110-67

SONDEUR compact double fréquence X59 DF

Pour les eaux profondes en mer.

Même caractéristiques que le X52 avec:

- Technologie Bi-Fréquence 50/200 kHz
- 2,400 watts de puissance crête à crête pour des sondes jusqu'à 450 mètres en réglage 50 kHz
- capteur température et vitesse inclus

#110-63 sonde Tableau arrière

#110-638 sonde Traversante plastique

#110-639 sonde Traversante bronze



SONDEUR compact couleur X67C

Compact 256 couleurs, sondeur avec écran d'une visibilité impressionnante en pleine lumière !

- Haute brillance, 3.5" diagonale, 320Vx240H pixels de résolution, 256 couleurs, matrice active TFT, pour une lecture exceptionnelle en pleine lumière
- 800 watts de puissance crête à crête pour des profondeurs jusqu'à 275 mètres
- Sonde 200 kHz de tableau arrière, température intégrée avec faisceau de 60° de couverture
- COLORLINE™
- Vitesse d'impulsion réglable pour bateau à haute vitesse
- Zooms et écrans rapides

#110-501

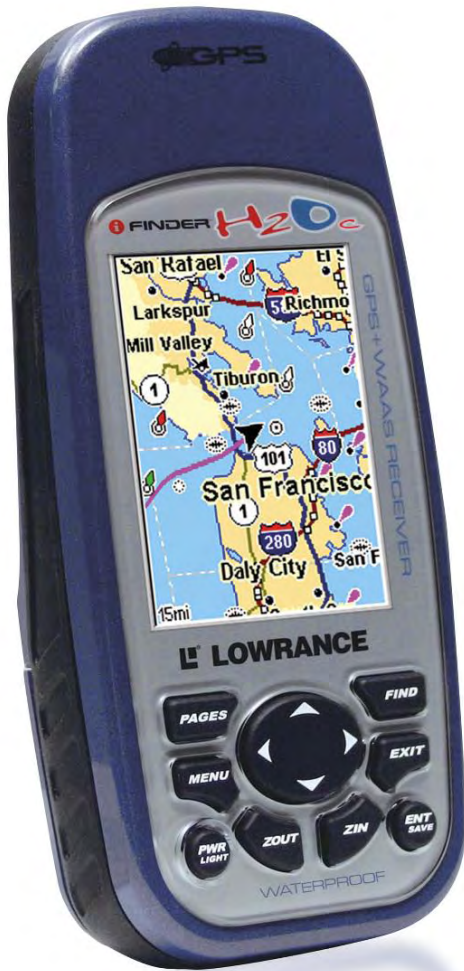


SONDEUR X86 DS 83/200 kHz

La technologie Dual-Search (DS) 83/200 kHz permet une couverture de 120° pour une recherche optimisée du poisson

- Ecran 4.5" diagonale. Film SuperTwist à 4-niveaux de gris.
- Résolution de 240x240 pixels resolution
- Rétro éclairage réglable
- Puissance de 1,500 watts crête à crête
- Technologie Dual Search 83/200 kHz pour une couverture optimale de 120° de détection poisson.
- Température intégrée dans la sonde
- Système ASP™ (Contrôle Digital du Signal)
- GRAYLINE® permettant la séparation des cibles sur le fond
- Technologie FishSymbol I.D.™
- Technologie FishTrack
- Zooms auto et manuel
- Rafraichissement rapide des zooms
- Alarmes basses, hautes et de poisson
- Menu français
- Mémoire totale des réglages

#110-70



GPS portable couleur
iFINDER® Expedition™ C

Maintenant, vous pouvez retrouver votre chemin sur un écran riche en couleur, doté de la dernière technologie de récepteurs 16 canaux. De plus "l'expédition™ C" peut lire, avec le kit optionnel, vos fichiers musicaux MP3, possède un compas électronique, un altimètre barométrique et un microphone incorporé

Caractéristiques identiques au modèle H2OC, sauf :

- Compas électronique et altimètre barométrique intégrés avec prévision du temps
- Microphone intégré pour l'enregistrement de notes sur carte MMC/SD
- Lit les fichiers audio MP3 de la carte MMC/SD avec le Kit optionnel MP3

#112-86

GPS portable iFINDER® GO2

Maintenant, vous pouvez côtoyer le meilleur rapport qualité prix du marché, simple d'emploi, performant avec ses 16 canaux GPS et à un prix jamais atteint !

- Étanche 16 canaux récepteur GPS+WAAS+EGNOS
- Ecran de 168Vx132H pixels, 2.2" diagonale, Film SuperTwist possédant un rétro éclairage du plus bel effet
- Fond d'écran intégré
- Jusqu'à 1000 waypoints, 1000 points remarquables, et 100 routes
- Jusqu'à 100 tracés, 10000 points par tracé
- 30 choix de zooms de cartes
- 42 icônes graphiques pour marquer vos points favoris

#112-56

GPS portable couleur iFINDER® H2O C

Très sur en main avec son boîtier Grip. Le tout dans une finition bleu métallique du plus bel effet et équipé d'un tout nouveau récepteur GPS/WAAS 16 canaux !

- Très haute résolution 320Vx240H pixels dans un nouvel écran 3" diagonale LCD 256 couleurs plein soleil
- Double processeur pour une mise à jour des pages et des zooms hyper rapide
- Compartiment étanche pour cartes digitales MMC ou SD
- Compatible avec les cartes Navionics®, Nautic path™
- 1,000 points de route, 1000 points remarquables et 100 routes
- 100 tracés avec 10000 points par tracé
- 40 zooms de 0.02 à 4,000 miles
- 42 icônes graphiques
- Jusqu'à 12 heures d'utilisation avec 2 piles de type AA
- Étanchéité IPX7
- Cordon allume-cigare fourni.

#112-67

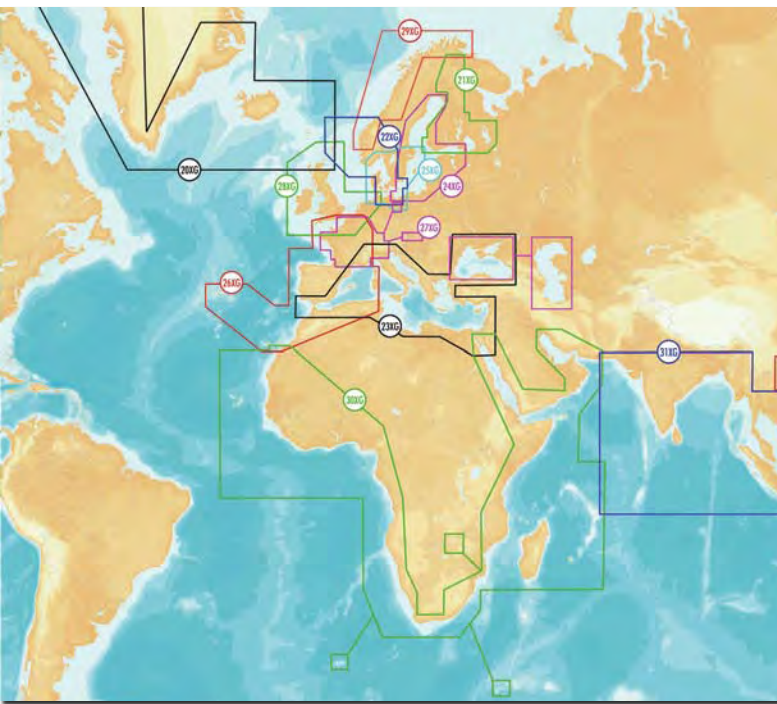
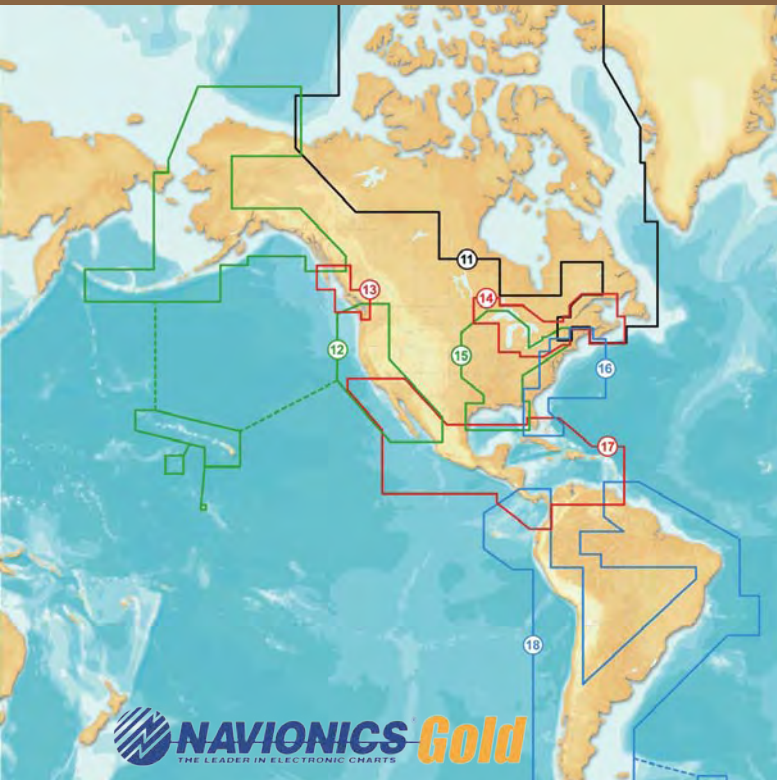
GPS portable iFINDER® H2O

Modèle identique au GPS iFINDER® H2O C mais possédant un écran 3" diagonale LCD plein soleil monochrome 240Vx160H pixels

- Rétro éclairage par LED blanche
- récepteur GPS/WAAS 12 canaux.

#112-15





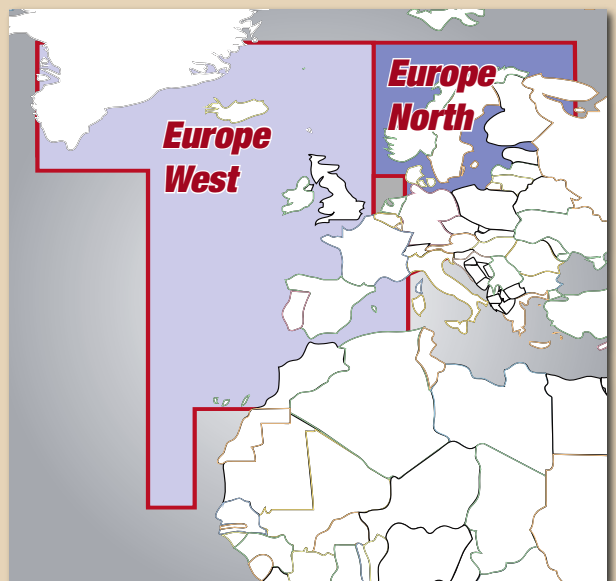
Nouvelle Cartographie Navionics XL9

23XG	Mer noire et Méditerranée	Entire Mediterranean Sea and Black Sea.
26XG	France et Péninsule ibérique	Iberian Peninsula, France and English Channel. Including French Canals and Sardinia.
27XG	Eaux Intérieures Européennes	French Canals, Bodensee Lake, Brienzer See, Thuner See, Zurichsee, Lac De Biemme, Lac Leman, Lac De Mortat, Lac De Neuchatel, Lago di Como, Lago d-Iseo, Lago di Garda, Lago di Lugano, Lago Maggiore, River Po, Danube River from Kramesau to Bratislava, Neusiedler See, St.Tropez, Berlin Lakes, Black Sea and Caspian Sea.
28XG	Grande Bretagne	United Kingdom, Ireland, English Channel, Belgium and The Netherlands.
30XG	Afrique et Moyen-Orient	Western Sahara, Mauritania, Senegal, Gambia, Guinea Bissau, Guinea, Sierra Leone, Liberia, Ivory Coast, Ghana, Benin, Nigeria, Cameroon, Gabon, Congo, Angola, Namibia, South Africa, Tanzania, Kenya, Somalia, Madagascar, Comoros, Aldabra Islands, Seychelles, Socotra, Lake Kariba, Red Sea, Persian Gulf. Including Cape Verde Islands, Gulf of Guinea, Gough Island, Tristan da Cunha, Gulf of Oman and Gulf of Aden.



Cartographie Lowrance

- Plug and Play (détectée directement par l'appareil).
- Un seul fichier, pas de sélection de carte à effectuer.
 - Dernières évolutions de la base de donnée TRANSAS.
 - Rajout d'un module de courant et marée interactif (courant et hauteur).
 - Chenaux d'alignement et indication du cap de rentrée au port.
 - Zoom maxi incroyable de : 0,04NM (80m sur largeur d'écran), pour écran 7 pouces et plus.
 - 0,08NM (40m sur largeur d'écran), pour écran jusqu'à 6 pouces.
 - Carte formatée haute vitesse (vitesse très rapide des zooms).
 - Fonctionne avec les appareils LOWRANCE/EAGLE de la gamme 2005.
 - Nombreux choix de catégories de détails affichables ou non.
 - Chenaux d'alignement et indication du cap de rentrée au port.



	X86 DS	X 52	X 59 DF	X 67C	X 125	X 126 DF	X 510C	X 515C DF	M 68C	LMS 520C	LMS 522C lgps	LMS 525C DF	LMS 527C DF lgps
Taille écran	4.5" Diag (11.4 cm)	4" Diag (10.2 cm)	4" Diag (10.2 cm)	3.5" Diag (8.5 cm)	5" Diag (12.7 cm)	5" Diag (12.7 cm)	5" Diag (12.7 cm)	5" Diag (12.7 cm)	3.5" Diag (8.5 cm)	5" Diag (12.7 cm)	5" Diag (12.7 cm)	5" Diag (12.7 cm)	5" Diag (12.7 cm)
Type d'écran	4 niveaux de gris	FSTN, 16 niveaux de gris	FSTN, 16 niveaux de gris	TFT, 256 couleurs 1/4 VGA	FSTN, 16 niveaux de gris	FSTN, 16 niveaux de gris	TFT, 256 couleurs 1/4 VGA	TFT, 256 couleurs 1/4 VGA	TFT, 256 couleurs 1/4 VGA	TFT, 256 couleurs 1/4 VGA	TFT, 256 couleurs 1/4 VGA	TFT, 256 couleurs 1/4 VGA	TFT, 256 couleurs 1/4 VGA
Nombres pixels	240Vx240H	240Vx160H	240Vx160H	320Vx240H	480Vx480H	480Vx480H	480Vx480H	480Vx480H	320Vx240H	480Vx480H	480Vx480H	480Vx480H	480Vx480H
Rétroéclairage	Ecran Led ambrée	Ecran et clavier Led blanche	Ecran et clavier Led blanche	Ecran et clavier Led blanche	Ecran et clavier Led ambrée	Ecran et clavier Led ambrée	Ecran et clavier Cathode froide	Ecran et clavier Cathode froide	Ecran et clavier Led blanche	Ecran et clavier Cathode froide	Ecran et clavier Cathode froide	Ecran et clavier Cathode froide	Ecran et clavier Cathode froide
Tension entrée	10-17 CC	10-17 CC	10-17 CC	10-17 CC	10-17 CC	10-17 CC	10-17 CC	10-17 CC	10-17 CC	10-17 CC	10-17 CC	10-17 CC	10-17 CC
Nombre langues	10	10	10	10	10	10	10	10	10	10	10	10	10
Capacité mémoire carte	-	-	-	-	-	-	-	-	-	MMC/SD maxi 512MB	MMC/SD maxi 512MB	MMC/SD maxi 512MB	MMC/SD maxi 512MB
Étanchéité	IPX-7	IPX-7	IPX-7	IPX-7	IPX-7	IPX-7	IPX-7	IPX-7	IPX-7	IPX-7	IPX-7	IPX-7	IPX-7
Garantie	Un an pièces et MO	Un an pièces et MO	Un an pièces et MO	Un an pièces et MO	Un an pièces et MO	Un an pièces et MO	Un an pièces et MO	Un an pièces et MO	Un an pièces et MO	Un an pièces et MO	Un an pièces et MO	Un an pièces et MO	Un an pièces et MO
Mémoire réglages	Oui	Oui	Oui	Oui	Oui	Oui	Oui	Oui	Oui	Oui	Oui	Oui	Oui
Port Ethernet	-	-	-	-	-	-	Oui	Oui	-	Oui	Oui	Oui	Oui
Fréquence sonde	83/200 kHz Double fréquence	200 kHz	50/200 kHz Double fréquence	200 kHz	200 kHz	50/200 kHz Double fréquence	200 kHz	50/200 kHz Double fréquence	200 kHz	200 kHz	200 kHz	50/200 kHz Double fréquence	50/200 kHz Double fréquence
Sonde	Tableau arrière + Temp.	TA / TR + Temp.	TA / TR + Temp. + Vit.	Tableau arrière + Temp.	Tableau arrière + Temp.	Tableau arrière + Temp. + Vit.	NU / TA + Temp.	TA / TR + Temp. + Vit.	Tableau arrière + Temp.	Tableau arrière + Temp.	Tableau arrière + Temp.	TA / TR + Temp. + Vit.	TA / TR + Temp. + Vit.
Puissance sortie	1500 watts crete à crete (188 W RMS)	1500 watts crete à crete (188 W RMS)	2400 watts crete à crete (300 W RMS)	800 watts crete à crete (100 W RMS)	2400 watts crete à crete (300 W RMS)	4000 watts crete à crete (500 W RMS)	2400 watts crete à crete (300 W RMS)	4000 watts crete à crete (500 W RMS)	800 watts crete à crete (100 W RMS)	2400 watts crete à crete (300 W RMS)	2400 watts crete à crete (300 W RMS)	4000 watts crete à crete (500 W RMS)	4000 watts crete à crete (500 W RMS)
Capacité de profondeur *	240 mètres	240 mètres	280 mètres	180 mètres	280 mètres	550 mètres	280 mètres	775 mètres	180 mètres	280 mètres	280 mètres	775 mètres	775 mètres
Alarmes sondeur	Haute/basse/poisson	Haute/basse/poisson	Haute/basse/poisson	Haute/basse/poisson	Haute/basse/poisson/zone	Haute/basse/poisson/zone	Haute/basse/poisson/zone	Haute/basse/poisson/zone	Haute/basse/poisson/zone	Haute/basse/poisson/zone	Haute/basse/poisson/zone	Haute/basse/poisson/zone	Haute/basse/poisson/zone
Enregistrement graphiques sondeur	-	-	-	-	-	-	-	-	-	Oui	Oui	Oui	Oui
Fish Reveal	Oui	Oui	Oui	Oui	Oui	Oui	Oui	Oui	Oui	Oui	Oui	Oui	Oui
Hyperscroll	Oui	Oui	Oui	Oui	Oui	Oui	Oui	Oui	Oui	Oui	Oui	Oui	Oui
Données superposition	Sondeur	Sondeur	Sondeur	Sondeur	Sondeur	Sondeur	Sondeur	Sondeur	Sondeur/GPS	Sondeur/GPS	Sondeur/GPS	Sondeur/GPS	Sondeur/GPS
Redimensionner fenêtre	-	-	-	-	-	-	-	-	-	Oui	Oui	Oui	Oui
Séparation écrans en zoom	-	Oui	Oui	Oui	Oui	Oui	Oui	Oui	Oui	Oui	Oui	Oui	Oui
température eau	Oui	Oui	Oui	Oui	Oui	Oui	Oui	Oui	Oui	Oui	Oui	Oui	Oui
Vitesse et distance	Capteur optionnel	Capteur optionnel	Oui	Capteur optionnel	Capteur optionnel	Oui	Capteur optionnel	Oui	Capteur optionnel	Capteur optionnel	Oui	Capteur optionnel	Capteur optionnel
Récepteur GPS	-	-	-	-	-	-	-	-	Intégrée 12 canaux GPS + Waas	Externe LGC 3000 12 canaux GPS + Waas	Intégrée 12 canaux GPS + Waas	Externe LGC 3000 12 canaux GPS + Waas	Intégrée 12 canaux GPS + Waas
NMEA entrée/sortie	-	Standard 2000	Standard 2000	Standard 0183	-	-	Standard 2000	Standard 2000	Standard 0183	Standard 2000	Standard 2000	Standard 2000	Standard 2000
Mise à jour position	-	-	-	-	-	-	-	-	1 seconde	1 seconde	1 seconde	1 seconde	1 seconde
Cartographie compatible	-	-	-	-	-	-	-	-	-	Navionics Gold et Nautic Path	Navionics Gold et Nautic Path	Navionics Gold et Nautic Path	Navionics Gold et Nautic Path
Points de route	-	-	-	-	-	-	-	-	1000 + 1000 remarquables	1000 + 1000 remarquables	1000 + 1000 remarquables	1000 + 1000 remarquables	1000 + 1000 remarquables
Routes	-	-	-	-	-	-	-	-	100 avec 100 points/route	100 avec 100 points/route	100 avec 100 points/route	100 avec 100 points/route	100 avec 100 points/route
Icones de marquage	-	-	-	-	-	-	-	-	42 icones	42 icones	42 icones	42 icones	42 icones
Alarmes GPS	-	-	-	-	-	-	-	-	Arrivée/mouillage/écart de route	Arrivée/mouillage/écart de route	Arrivée/mouillage/écart de route	Arrivée/mouillage/écart de route	Arrivée/mouillage/écart de route
Zooms	-	-	-	-	-	-	-	-	40 zooms02 - 4000 mn	40 zooms04 - 4000 mn	40 zooms02 - 4000 mn	40 zooms02 - 4000 mn	40 zooms02 - 4000 mn
Enregistrement tracés GPS	-	-	-	-	-	-	-	-	-	1 carte digitale MMC	1 carte digitale MMC	1 carte digitale MMC	1 carte digitale MMC

Spécifications

	LCX-27C	LCX-37C	LCX-112C	GlobalMap 5150C	GlobalMap 5200C	GlobalMap 5300C	GlobalMap 7200C	GlobalMap 8200C	GlobalMap 9200C	IFINDER GO2	IFINDER H20	IFINDER H20C	IFINDER ExpéditionC
Taille écran	7" Diag (17.8 cm)	8,5" Diag (21.6 cm)	10.4" Diag (26.4 cm)	5" Diag (12.7 cm)	5" Diag (12.7 cm)	5" Diag (12.7 cm)	7" Diag (17.8 cm)	8,5" Diag (21.6 cm)	10.4" Diag (26.4 cm)	2,2" Diag (5.6 cm)	3" Diag (7.3 cm)	3" Diag (7.3 cm)	3" Diag (7.3 cm)
Type d'écran	TFT, 256 couleurs full VGA	TFT, 256 couleurs full VGA	TFT, 256 couleurs full VGA	TFT, 256 couleurs 1/4 VGA	TFT, 256 couleurs 1/4 VGA	TFT, 256 couleurs 1/4 VGA	TFT, 256 couleurs full VGA	TFT, 256 couleurs full VGA	TFT, 256 couleurs full VGA	FSTN, 16 niveaux de gris	FSTN, 16 niveaux de gris	TFT, 256 couleurs full VGA	FSTN, 16 niveaux de gris
Nombres pixels	480Vx640H	600Vx800H	600Vx800H	640Vx480H	480Vx480H	480Vx480H	480Vx640H	600Vx800H	600Vx800H	200Vx140H	240Vx180H	320Vx240H	320Vx240H
Rétroéclairage	Ecran et clavier Cathode froide	Ecran et clavier Cathode froide	Ecran et clavier Cathode froide	Ecran et clavier Cathode froide	Ecran et clavier Cathode froide	Ecran et clavier Cathode froide	Ecran et clavier Cathode froide	Ecran et clavier Cathode froide	Ecran et clavier Cathode froide	Ecran Led ambrée	Ecran Led blanche	Ecran cathode froide	Ecran cathode froide
Tension entrée	10-17 CC	10-17 CC	10-17 CC	10-17 CC	10-17 CC	10-17 CC	10-17 CC	10-17 CC	10-17 CC	3 CC	3 CC	3 CC	3 CC
Nombre langues	10	10	10	10	10	10	10	10	10	10	10	10	10
Capacité mémoire carte	MMC/SD maxi 512MB	MMC/SD maxi 512MB	MMC/SD maxi 512MB	MMC/SD maxi 512MB	MMC/SD maxi 512MB	MMC/SD maxi 512MB	MMC/SD maxi 512MB	MMC/SD maxi 512MB	MMC/SD maxi 512MB	-	MMC/SD maxi 512MB	MMC/SD maxi 512MB	MMC/SD maxi 512MB
Étanchéité	IPX-7	IPX-7	IPX-7	IPX-7	IPX-7	IPX-7	IPX-7	IPX-7	IPX-7	IPX-7	IPX-7	IPX-7	IPX-7
Garantie	Un an pièces et MO	Un an pièces et MO	Un an pièces et MO	Un an pièces et MO	Un an pièces et MO	Un an pièces et MO	Un an pièces et MO	Un an pièces et MO	Un an pièces et MO	Un an pièces et MO	Un an pièces et MO	Un an pièces et MO	Un an pièces et MO
Mémoire réglages	Oui	Oui	Oui	Oui	Oui	Oui	Oui	Oui	Oui	Oui	Oui	Oui	Oui
Port Ethernet	Oui	Oui	Oui	-	Oui	Oui	Oui	Oui	Oui	-	-	-	-
Fréquence sonde	200 kHz ou 50/200 kHz DF	200 kHz ou 50/200 kHz DF	200 kHz ou 50/200 kHz DF	-	-	-	-	-	-	-	-	-	-
Sonde	NU Montage à la carte	NU Montage à la carte	NU Montage à la carte	-	-	-	-	-	-	-	-	-	-
Puissance sortie	8000 watts crete à crete (1000 W RMS)	8000 watts crete à crete (1000 W RMS)	8000 watts crete à crete (1000 W RMS)	-	-	-	-	-	-	-	-	-	-
Capacité de profondeur *	930 mètres en 50 Hz	930 mètres en 50 Hz	930 mètres en 50 Hz	-	-	-	-	-	-	-	-	-	-
Alarmes sondeur	Haute/basse/poison/zone	Haute/basse/poison/zone	Haute/basse/poison/zone	-	-	-	-	-	-	-	-	-	-
Enregistrement graphiques sondeur	Oui	Oui	Oui	-	-	-	-	-	-	-	-	-	-
Fish Reveal	-	-	-	-	-	-	-	-	-	-	-	-	-
Hyperscroll	Oui	Oui	Oui	-	-	-	-	-	-	-	-	-	-
Données superposition	Sondeur/GPS	Sondeur/GPS	Sondeur/GPS	GPS	GPS	GPS	GPS	GPS	GPS	GPS	GPS	GPS	GPS
Redimensionner fenêtre	Oui	Oui	Oui	Oui	Oui	Oui	Oui	Oui	Oui	-	-	-	-
Séparation écrans en zoom	Oui	Oui	Oui	Oui	Oui	Oui	Oui	Oui	Oui	-	-	-	-
température eau	Oui	Oui	Oui	-	-	-	-	-	-	-	-	-	-
Vitesse et distance	Capteur optionnel	Capteur optionnel	Capteur optionnel	-	-	-	-	-	-	-	-	-	-
Récepteur GPS	Externe LGC 3000 12 cannaux GPS + Waas	Externe LGC 3000 12 cannaux GPS + Waas	Externe LGC 3000 12 cannaux GPS + Waas	Externe LGC 12W 12 cannaux GPS + Waas	Externe LGC 2000 12 cannaux GPS + Waas	Intégrée 12 cannaux GPS + Waas	Externe LGC 3000 12 cannaux GPS + Waas	Externe LGC 3000 12 cannaux GPS + Waas	Externe LGC 3000 12 cannaux GPS + Waas	Intégrée 16 cannaux GPS + Waas	Intégrée 12 cannaux GPS + Waas	Intégrée 16 cannaux GPS + Waas	Intégrée 16 cannaux GPS + Waas
NMEA entrée/sortie	Standard 2000	Standard 2000	Standard 2000	Standard 0183	Standard 2000	Standard 2000	Standard 2000	Standard 2000	Standard 2000	Standard 0183	Standard 0183	Standard 0183	Standard 0183
Mise à jour position	1 seconde	1 seconde	1 seconde	1 seconde	1 seconde	1 seconde	1 seconde	1 seconde	1 seconde	1 seconde	1 seconde	1 seconde	1 seconde
Cartographie compatible	Navionics Gold et Nautic Path	Navionics Gold et Nautic Path	Navionics Gold et Nautic Path	Navionics Gold et Nautic Path	Navionics Gold et Nautic Path	Navionics Gold et Nautic Path	Navionics Gold et Nautic Path	Navionics Gold et Nautic Path	Navionics Gold et Nautic Path	-	Navionics Gold et Nautic Path	Navionics Gold et Nautic Path	Navionics Gold et Nautic Path
Points de route	1000 + 1000 remarquables	1000 + 1000 remarquables	1000 + 1000 remarquables	1000 + 1000 remarquables	1000 + 1000 remarquables	1000 + 1000 remarquables	1000 + 1000 remarquables	1000 + 1000 remarquables	1000 + 1000 remarquables	1000 + 1000 remarquables	1000 + 1000 remarquables	1000 + 1000 remarquables	1000 + 1000 remarquables
Routes	100 avec 100 points/route	100 avec 100 points/route	100 avec 100 points/route	100 avec 100 points/route	100 avec 100 points/route	100 avec 100 points/route	100 avec 100 points/route	100 avec 100 points/route	100 avec 100 points/route	100 avec 100 points/route	100 avec 100 points/route	100 avec 100 points/route	100 avec 100 points/route
Icones de marquage	42 icones	42 icones	42 icones	42 icones	42 icones	42 icones	42 icones	42 icones	42 icones	42 icones	42 icones	42 icones	42 icones
Alarmes GPS	Arrivée/mouillage/écart de route	Arrivée/mouillage/écart de route	Arrivée/mouillage/écart de route	Arrivée/mouillage/écart de route	Arrivée/mouillage/écart de route	Arrivée/mouillage/écart de route	Arrivée/mouillage/écart de route	Arrivée/mouillage/écart de route	Arrivée/mouillage/écart de route	Arrivée/mouillage/écart de route	Arrivée/mouillage/écart de route	Arrivée/mouillage/écart de route	Arrivée/mouillage/écart de route
Zooms	37 zooms05 - 4000 mn	37 zooms05 - 4000 mn	37 zooms05 - 4000 mn	40 zooms02 - 4000 mn	40 zooms02 - 4000 mn	40 zooms02 - 4000 mn	37 zooms05 - 4000 mn	37 zooms05 - 4000 mn	37 zooms05 - 4000 mn	30 zooms	40 zooms02 - 4000 mn	40 zooms02 - 4000 mn	40 zooms02 - 4000 mn
Enregistrement tracés GPS	2 cartes digitales MMC	2 cartes digitales MMC	2 cartes digitales MMC	1 carte digitale MMC	1 carte digitale MMC	1 carte digitale MMC	2 cartes digitales MMC	2 cartes digitales MMC	2 cartes digitales MMC	-	1 carte digitale MMC	1 carte digitale MMC	1 carte digitale MMC

Réseau

LowranceNET™ NMEA 2000®

Lowrance electronics, leader depuis 2005 du développement des réseaux NMEA 2000® appliqués à l'électronique de marine plaisance, présente aujourd'hui un système abouti de câblages, afficheurs, capteurs et d'interfaces moteur, qui en combinaison avec les appareils compatibles Lowrance, voit une standardisation générale dans les partages des données NMEA 2000® à travers des réseaux non-propriétaire.



Le système LowranceNET™ offre un choix jamais vu dans ses possibilités de réseaux différents et variés, et ce, pour tous les budgets et pour tous les types de bateau, dans une simplicité d'installation incroyable !

Pour 2007, toutes les unités couleurs d'un écran minimum 5 pouces (en ajoutant les afficheurs LMF200/400, interfaces moteurs et capteurs) recevront la nouvelle connectique rouge standardisée NMEA2000® de type Molex® Micro-C™.

Lowrance délivrera pour les appareils compatible NMEA2000® de gamme antérieure à 2007 des adaptateurs permettant de relier toutes les connectiques bleues à ce nouveau réseau.

Un choix important

Du sondeur monochrome 4" X52 au combiné sondeur/GPS 10,4", Lowrance propose pas moins de 30 types d'écrans différents pour 2007, permettant de laisser s'exprimer votre imagination quand à leur personnalisation.

Données NMEA 2000® en superposition

Un standard sur les appareils Lowrance depuis plusieurs années, la fonction de données en superposition vous permet d'afficher sur tous vos écrans n'importe quelle donnée du réseau NMEA2000® avec une latitude totale sur le nombre d'affichages comme sur leur style. Valeur digitale (alpha/numérique), cadran analogique (à customiser en tailles, couleurs, aspects) ou/et en barre analogique (barre graphique entièrement customisable). Au total, sur un écran partagé, ce ne sont pas moins de 26 données à afficher !

Partage du Waypoint à travers le réseau

Un outil des plus intéressants consiste à partager les waypoints à travers le réseau. Lorsqu'un waypoint est sauvegardé sur un des appareils, il est automatiquement sauvegardé sur l'ensemble des appareils connectés au réseau.

Partage de la profondeur

Lowrance résout le problème des interférences dues au fonctionnement simultané de plusieurs sondes sur une même embarcation en faisant passer l'information profondeur d'une sonde à travers le réseau NMEA 2000®. Cette valeur pourra être affichée sur tous les appareils et dans toutes les configurations possibles, numérique ou analogique.

A Propos du NMEA2000®

NMEA2000® est le nouveau standard mondial d'échanges de données pour l'électronique marine établie par la National Marine Electronics Association(NMEA).

Diffusant ses informations 50 fois plus rapidement que le NMEA 0183, un simple câble principal court le long du bateau sur lequel un nombre important d'appareils peuvent se connecter.

Chaque appareil peut être un capteur, un afficheur LMF, un appareil Lowrance ou tout autre appareils se reliant aux connecteurs en T.

Dès que le réseau est configuré, aucun réglage n'est nécessaire et chaque appareil est automatiquement détecté. Le réseau est simplement constitué de construction Plug and Play que l'on peut connecter ou déconnecter sans aucune perturbation.



EP-60R Fuel Flow

Pour moteur essence simplement et un capteur par moteur. Une hélice en céramique prolonge la vie du capteur (au delà de 110 000 litres de carburant), comme la précision (inférieure à 3%), même à faible débit. Pour une meilleure gestion du carburant, le capteur EP-60R fournira au réseau les informations de consommation instantanée, carburant utilisé, carburant restant, etc.

#120-39

EP-65R Niveau de fluide

Compatible avec la plupart des sondes de niveaux sur la plupart des bateaux et configurable pour l'ensemble des fluides, carburant, eaux, huiles, etc. Permet une calibration aisée pour tous types et formes de réservoirs.

#120-41

EP-70R Vitesse

Roue à aubes pour l'affichage des données vitesse et distance, très précise à basse vitesse.

#120-49

EP-80R Température

Un capteur aux dimensions réduites à positionner partout ! Il fournira au réseau les informations de température de surface, coffre moteur, cabine, vivier, etc. De -20°C à 80°C.

#120-51

EP-80R TH Température

Idem mais capteur température traversant.

- Capteur de Trim Bennet
- Disponible chez Bennet Marine

#120-53

Afficheurs Multi-fonction LowranceNET™

Ecrans lumineux à contraste élevé pour les affichages en analogique ou numérique des données. La multitude de possibilités dans le choix des pages, des rétro éclairages, un branchement externe à un haut parleur pour les alarmes de tout type. Existe en 2 tailles

LM-F200

- Diamètre 2-1/8 pouces (55mm)

#49-551

LM-F400

- Diamètre 3-3/8 pouces (86mm)

#49-541



LowranceNET™ Interface Moteur

Les câbles d'interface compatibles avec les marques ci-dessous de moteurs hors bord.

Toutes les données du moteur seront affichées via le bus NMEA 2000® sur les appareils ou les afficheurs LMF.

- Yamaha Interface moteur #120-37
- Suzuki (DF Series) Interface moteur #120-55
- Evinrude (E-TEC) Interface moteur #120-62

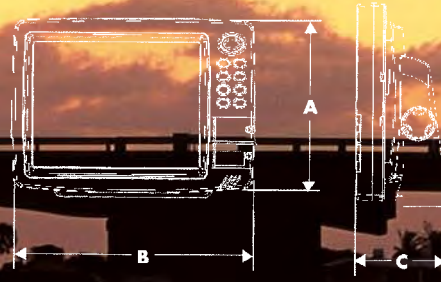
LCX 112C, GM 9200C

Dimensions

A : 23,1 cm

B : 31,0 cm

C : 9,4 cm



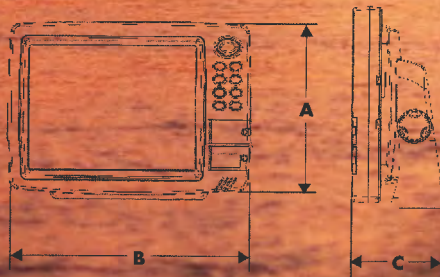
**LCX 37C,
GM 8200C**

Dimensions

A : 19,8 cm

B : 26,9 cm

C : 9,4 cm



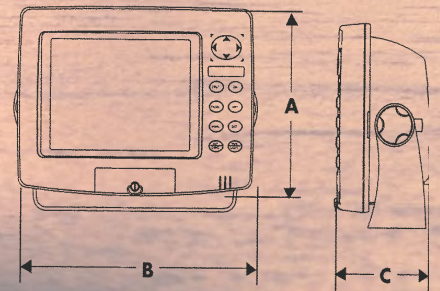
**LCX 27C,
GM 7200C,**

Dimensions

A : 17,3 cm

B : 23,6 cm

C : 9,4 cm



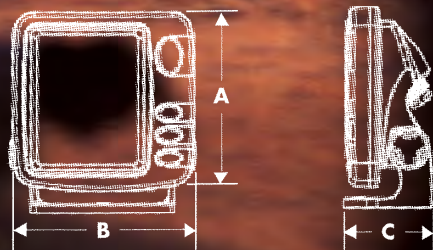
X52, X59 DF

Dimensions

A : 13,2 cm

B : 13,6 cm

C : 6,6 cm



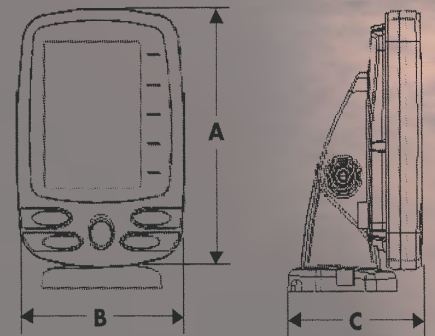
X67C, M68C

Dimensions

A : 14,7 cm

B : 10,8 cm

C : 6,6 cm



**LMS 520C,
LMS 522C, LMS 525C DF,
LMS 527C DF**

GM 5200C, GM 5300C,
GM 5150C

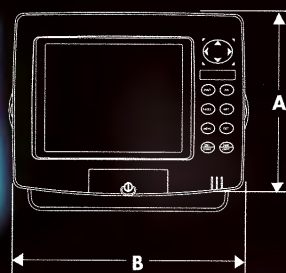
X86 DS, X510C, X515C DF,
X 125, X126 DF

Dimensions

A : 13,8 cm

B : 17,6 cm

C : 8,6 cm





GPS

Intellimap® 500C

2

Sondeurs GPS

SeaCharter®
Cuda®

3

4

Sondeurs

FishMark®
Fish Easy®
Cuda & SeaFinder®

5

7

8

IntelliMap® 502C Couleur GPS+WAAS

En mer où en terre, voici l'image parfaite GPS+WAAS pour une navigation précise — avec possibilité d'enregistrement — Tout en couleur à un prix tout à fait intéressant !

- Antenne intégrée GPS+WAAS 12 canaux parallèles
- Ecran 5" diagonale, 256-couleurs, matrice active TFT lisible plein soleil
- Superbe écran 320Vx240H pixels de résolution pour une excellente définition des détails
- Compartiment étanche pour la lecture des cartes media digitales (MMC/SD, non incluses) pour l'enregistrement des détails GPS, et pour la lecture des cartes optionnelles
- Zooms et écrans rapides
- Cartes optionnelles Navionics et NauticPath™
- Mémoire jusqu'à 100 routes/100 points par route, jusqu'à 100 suivis de tracés, 10,000 points par tracé
- 1,000 points de route, 1,000 points remarquables
- 38 choix de zooms de 0,04 à 4,000 miles
- 42 icônes graphiques
- alarmes GPS

Ref 116-25





NOUVEAU SeaCharter® 642C DF iGPS Fullsize Couleur Sondeur/GPS

Une résolution encore jamais vue sur un écran 5 pouces !

Antenne intégrée pour les coques ouvertes !

Nouvel écran hyper brillant 256 couleurs, matrice active TFT, 5" diagonale, pour un rendu des couleurs supérieur en toute condition de lumière

- Résolution 640Vx480H pixels
- Compartiment étanche pour la lecture des cartes mémoires digitales Média (MMC/SD, non incluses)
- 4000 watts crête à crête pour des profondeurs jusqu'à 450 mètres
- Sonde de tableau arrière 50/200 KHz avec capteur température
- Antenne GPS intégrée 12 canaux parallèles avec système WAAS
- Cartes optionnelles NauticPath™ et Navionics® [Ref #116-19](#)



Sondeur/GPS SeaCharter® 502C DF iGPS Couleur

Caractéristiques identiques au SeaCharter® 642C DF iGPS mais possédant un écran haute résolution 320Vx240H pixels, 256 couleurs TFT plein soleil

[Ref #116-24](#) - [Ref #116-249](#) avec cartographie Navionics France



Sondeur/GPS SeaCharter® 480 DF Monochrome

Caractéristiques identiques au SeaCharter® 642C DF iGPS mais possédant un écran haute résolution monochrome 480Vx480H pixels et une antenne déportée EGC-12W GPS+WAAS

Ref #117-06

Cuda® 250 S/MAP Sondeur/GPS

Le meilleur rapport qualité/prix du marché pour cet appareil combo Sondeur/GPS Cuda® Enregistrez vos traces vers vos lieux de pêche, et retournez sur ces mêmes lieux quand bon vous semble, qu'il pleuve ou en présence de brouillard ! Sauvegardez vos points ou vos points remarquables, en ajoutant des icônes spécifiques.

- Ecran Super Twist LCD 240Vx160H pixel, 4" diagonale
- 16 niveaux de gris • Boîtier compact pouvant se loger n'importe où • Fond de carte intégré • GPS+WAAS 12 canaux parallèles, antenne intégrée
- 800 watts crête à crête pour sonder jusqu'à 180 mètres
- Jusqu'à 60° de couverture arrière 200 kHz avec capteur de température • Menu Français.
- Sortie NMEA 0183

Ref #116-26





NOUVEAU FishMark® 640C Sondeur Couleur

Nouvelle résolution jamais égalée sur un écran 5 pouces

- Nouvel écran brillant 5" diagonale, 256-couleurs, matrice active TFT, parfaitement visible sous toute condition de lumière
- Nouvelle résolution 640Vx480H pixels • 1,500 watts crête à crête pour sonder jusqu'à 2400 mètres • Sonde de tableau arrière 200 kHz avec capteur température • Ecran partagés
- FishReveal™ et HyperScroll™ • ASPT™ • COLORLINE™
- FishTrack™ • Zooms et écrans très rapides • Ecran et clavier rétro éclairés • Mémoire des réglages • 100% étanche

Ref #123-26

FishMark® 500C Sondeur Couleur

Caractéristiques identiques au FishMark® 640C mais possédant un écran haute résolution 320Vx240H pixels, 256 couleurs TFT plein soleil

Ref #117-41



FishMark® 320 Portable

Arrive avec un boîtier portable fournissant l'alimentation (piles non incluses).

- Sonde de tableau arrière Skimmer® avec Kit ventouse

Mêmes caractéristiques que le FishMark® 320.

Ref #117-19



FishMark® 480 Sondeur Monochrome

Un standard pour ce sondeur haut de gamme de résolution superbe 480Vx480H pixels à écran monochrome ! 16 niveaux de gris pour une excellente séparation des cibles

Caractéristiques identiques au FishMark® 640C.

Ref #117-09



FishMark® 320 Sondeur Monochrome

Mêmes caractéristiques que le FishMark® 480 avec un écran monochrome 320Vx320H pixels à 16 niveaux de gris.

Ref #117-70

NOUVEAU FishEasy® 245DS Sondeur Compact

Nouvelle technologie 83/200 kHz Dual-Search(DS) avec couverture de détection jusqu'à 120°! Parfait en eaux peu profondes pour la détection des poissons se présentant sur le coté du bateau !

- Ecran 4" diagonal Supertwist • 240Vx160H pixels de résolution
- 16 niveaux de gris pour une très bonne définition des cibles et des séparations
- 1500 watts crête à crête pour sonder dans des eaux peu profondes comme dans des eaux de profondeur atteignant 300 mètres
- Sonde Dual Search 83/200 kHz pour une couverture de détection jusqu'à 120°
- Capteur de température
- Fonctions FishReveal™ et HyperScroll™
- ASP™ • GRAYLINE® • Fonctions Fish I.D.™ et FishTrack™
- Mise à jour hyper rapide des zooms • Mémoire des réglages • Entièrement étanche.

Ref #110-69



**FishEasy® 320C
Compact Sondeur couleur**

Le premier sondeur compact couleur avec une qualité d'écran jamais atteinte. Exclusivité Eagle

- Ecran lumineux, 3,5" diagonale, 320Vx240H pixels, 256-couleurs, matrice active TFT pour une lecture parfaite en plein soleil
- 800 watts crête à crête pour des profondeurs jusqu'à 240 mètres
 - Sonde 200 kHz de tableau arrière, température intégrée avec faisceau de 60° de couverture pour une bonne détection des poissons
 - COLORLINE™
 - Vitesse d'impulsion réglable pour bateau à haute vitesse
 - Zooms et écrans rapides
 - 100% étanche

Ref #117-46





NOUVEAU SeaFinder® 250DF Sondeur Compact

Un double fréquence au rapport prix/
performance des plus intéressant !
Puissant, compact, très bonne
définition, il a tout !

- Ecran haute définition 240Vx240H pixels, 4.5" diagonale • 16 niveaux de gris avec ligne grise • 1500 Watts crête à crête pour des capacités de sonde à 300 mètres • Sonde de tableau arrière double fréquence 50/200 kHz avec capteur température • Fonctions FishReveal™ et HyperScroll™ • Fonctions Fish I.D.™ et FishTrack™ • Rafraichissement des écrans très rapides • mémoire des réglages • Entièrement étanche.

Ref #110-78



Sondeur Cuda® 168

La meilleure vente en Europe! Le Cuda® 168 possède un écran large en regard de sa taille compacte, Les Cuda® 168 sont de véritables prédateurs sur l'eau !

- Ecran à fort contraste, 168Vx132H pixels SuperTwist LCD, 4" de diagonale • 4 niveaux de gris, avec ligne grise® pour une meilleure distinction des cibles • 800 watts crête à crête pour sonder jusqu'à 180 mètres • Jusqu'à 60° de couverture de détection • Sonde de tableau arrière 200 kHz avec capteur température

Ref #110-37



NOUVEAU Sondeur Cuda® 242

Dans la lignée de la gamme Cuda, un tout nouvel appareil à la définition accrue !

- Ecran à fort contraste, 240Vx160H pixels SuperTwist LCD, 4" de diagonale • 4 niveaux de gris, avec ligne grise® pour une meilleure distinction des cibles • 800 watts crête à crête pour sonder jusqu'à 180 mètres • Jusqu'à 60° de couverture de détection • Sonde de tableau arrière 200 kHz avec capteur température • Menu français.

Ref #110-79

Ref #110-87 version portable