

LOWRANCE[®]

Seize the Day

2009

Catalogue produits

Révolutionnaire

HDS High
Definition
System

Une première mondiale !



Toutes les dernières avancées en matière d'électronique marine sont dans les systèmes HDS Lowrance.

La nouvelle gamme d'écrans Lowrance HDS (High Definition System) représente un réel bond en avant en matière de détection du poisson et de navigation, alliant le meilleur de la technologie et des sondes Lowrance à un design racé, à une facilité d'installation et à un système d'exploitation encore plus intuitif pour toutes les fonctionnalités usuelles.



Fonctionnalités des systèmes HDS Lowrance	4-7
Échosondeurs/traceurs de cartes HDS	8-12
Traceurs de cartes GPS HDS	14-16
Radar numérique haute définition	17
Des échosondeurs de légende	18-20
Radios VHF marines	22-24
Réseau et afficheurs numériques	26-28
Sondes	30-31
GPS portable	32-33
Cartographie	34-35
Caractéristiques	36-39



Un grand bond en avant dans l'électronique marine.

Système de détection du poisson Broadband HDS ultra précis

La technologie numérique de sondeur Broadband exclusive est désormais disponible sur tous les modèles de sondeurs HDS pour une détection du poisson sans failles ! Le Broadband fait le lien entre la sonde et l'écran HDS et permet de détecter plus de poissons avec une plus grande précision et une meilleure lisibilité, grâce à une meilleure discrimination des cibles dans les formations sous-marines et les thermoclines, quelles que soient les conditions.

Moins de parasitage, plus de cibles !

Grâce à un logiciel de traitement des signaux numériques spécialement conçu par Lowrance, le parasitage est sensiblement réduit pour une meilleure précision grâce au Broadband. Résultat : une séparation exceptionnelle des cibles, typique des produits Lowrance : un « arc » différencie les poissons des autres formations sous-marines et des autres animaux marins.

Lisibilité optimale

Lowrance innove également en matière de filtrage numérique. En effet, le Broadband améliore grandement la lisibilité à l'écran et la netteté des images du fond marin et identifie avec précision les cibles. Une performance inégalée !

Plus de détails et un cône de sonde plus large en eau peu profonde

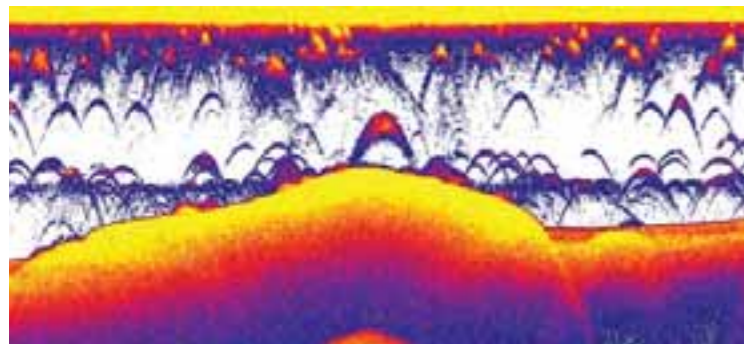
Pour une pêche optimale en eau peu profonde, le Broadband ajoute automatiquement la fréquence 83 kHz à la sonde Lowrance 200 kHz. Cette fréquence offre un cône de sonde de 120°, une plus grande définition et une meilleure séparation des arcs de poissons des formations du fond marin et des thermoclines.

Détection optimale en eau profonde

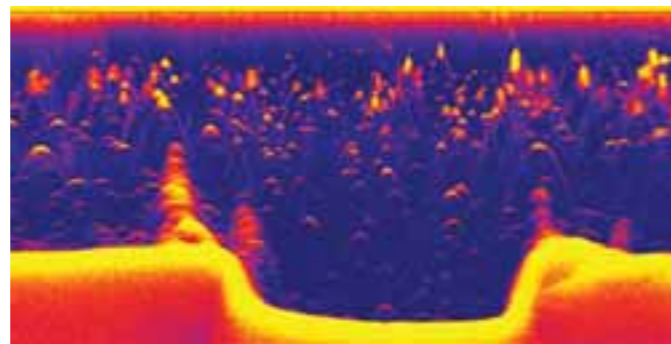
Lorsque l'on pêche en eau profonde ou en haute mer, rien ne vaut le sondeur à Broadband. Même à vitesse élevée, le Broadband conserve la capacité de sondage du fond marin, offrant une détection exceptionnelle du poisson près du fond, autour d'épaves et autres formations sous-marines. Couplé à une puissante sonde, la détection du fond marin et des colonnes d'eau est excellente jusqu'à plusieurs centaines de mètres de profondeur !

Évolutivité sans frais

Les modèles Broadband HDS peuvent transformer, via une connexion au réseau Ethernet, un système HDS de la gamme M-series (ou un traceur de cartes GlobalMap® avec des connecteurs Ethernet jaunes) en un puissant traceur de cartes couplé à un sondeur graphique.



Le Broadband en 83 kHz (en fond blanc) offre un cône de sonde plus large et des signaux de cibles plus visibles pour une meilleure détection du poisson dans les thermoclines et à la surface.



Le Broadband en 200 kHz (en fond bleu) permet de visualiser précisément les zones de pêche, comme l'indique cette crique marquée par deux arbres à chaque extrémité et entourée d'appâts flottant.



Les systèmes HDS acceptent toutes les cartes Platinum.

Les traceurs de cartes HDS intègrent désormais un fond de carte mondiale Navionics®. En outre, vos anciennes cartes 2D Lowrance telles que FreedomMaps™ et NauticPath™ sont toujours compatibles avec les systèmes HDS.

Lowrance vous offre de nouvelles possibilités d'affichage de cartes 3D haute résolution grâce à la compatibilité de toute la gamme HDS avec les cartes Navionics® 2009 ou antérieures. Les systèmes HDS offrent pour longtemps le meilleur des dernières avancées technologiques en matière de cartographie pour le plus grand plaisir des pêcheurs.

Platinum+ et Platinum – Vues 3D haute résolution du fond marin et images satellite ultra détaillées pour une navigation et une pêche optimales.

Affichage TurboView™ exclusif – Ce moteur graphique exclusif intégré aux systèmes HDS permet de zoomer facilement et d'afficher des cartes 2D-3D, de superposer en temps réel des données de navigation sur une carte 3D, en plus des fonctionnalités de zoom/ dézoom haut débit sur des vues aériennes pour toutes les cartes Platinum.

Lit vos anciennes cartes Navionics® – Les systèmes HDS sont également compatibles avec les cartes Navionics® Gold, Silver et Classic.



Navionics® Platinum : Affichage en 2D.



Navionics® Platinum+ : Affichage en 3D.



Navionics® Platinum+ : Vue aérienne.



Navionics® Platinum+ : Vue aérienne.



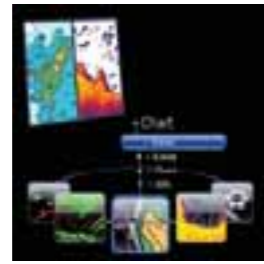
Un grand bond en avant dans l'électronique marine.

Une intuitivité inégalée !

L'utilisation d'un système de navigation n'a jamais été aussi simple et convivial. Optimiser votre temps de pêche grâce aux nombreuses fonctionnalités intuitives disponibles.



Design racé et rétrocompatibilité – Le design moderne des systèmes HDS est spécialement conçu pour s'intégrer naturellement dans votre bateau. La conception des systèmes HDS vous permet de faire évoluer facilement vos équipements Lowrance. Les systèmes HDS sont compatibles avec les derniers modèles de sondes Lowrance et les connecteurs réseau jaunes Ethernet et NMEA 2000®.



Un tout nouveau menu – Le nouveau système d'exploitation HDS est encore plus flexible et polyvalent grâce à un nouvel affichage des fonctionnalités Lowrance. Ce nouveau menu encore plus intuitif et convivial.



Nouveaux boutons de commande – Les modèles HDS-8, HDS-8m, HDS-10 et HDS-10m intègrent la nouvelle molette FlyWheel™ pour une navigation simple et rapide dans les menus et des boutons de commande souples offrant un accès dédié à certaines fonctionnalités. La pêche doit rester avant tout un plaisir !



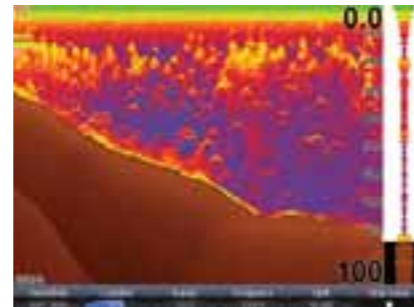
LGC-4000

Pour ne plus jamais se perdre ! – L'antenne GPS (+WAAS) intégrée 16 canaux haute précision HDS offre plusieurs possibilités de fixation : fixation sur étrier ou encastré. Également compatible avec la norme NMEA 2000® pour le partage de données via un réseau. Installation simplifiée : aucune antenne externe à fixer. GPS d'une extrême précision, doté d'un excellent niveau de réception pour une localisation du bateau encore plus précise.

La nouvelle antenne GPS (+WAAS) LGC-4000 compacte pour les systèmes HDS offre un taux de rafraîchissement satellite optimal (5 fois/s) pour une localisation encore plus précise.



Écran novateur – Le nouvel écran de la gamme HDS est une véritable merveille technologique. Tous les systèmes HDS intègrent le nouvel écran SolarMAX™ PLUS offrant un niveau de détails en plein soleil époustouffant et un grand angle de lecture. Une grande partie des systèmes HDS intègrent un rétro-éclairage par LED blanche réglable pour adapter la luminosité à la vue lors d'une utilisation de nuit.



Systèmes HDS dotés de nouvelles fonctionnalités d'expansion.

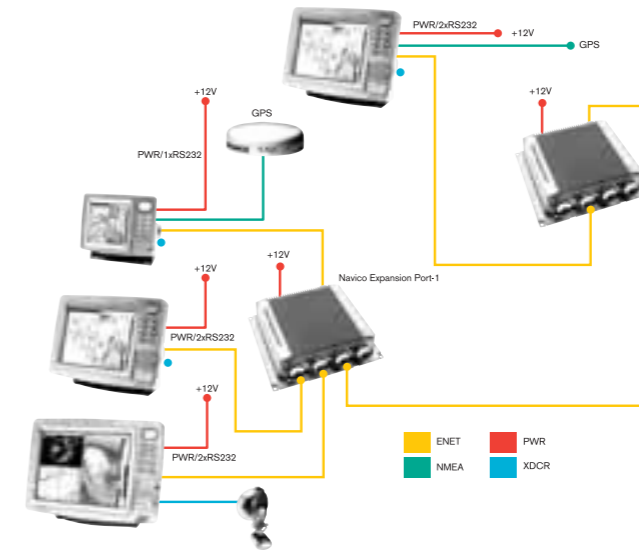
Fonctionnalités réseau avancées

NEP-1 : Concentrateur Ethernet

Tous nos modèles HDS sont dotés de ports Ethernet pour un partage des données haut débit parmi les différents écrans HDS multifonctions présent sur le bateau, notamment les graphiques sondeurs et le radar.

Le concentrateur Ethernet NEP-1 (en option) permet de relier en haut débit jusqu'à quatre écrans HDS. Un switch IPX-7 100 Mbits robuste et étanche, résistant aux environnements marins corrosifs. Voir p. 27 pour plus de détails.

Réseau multipostes



NEP-1

Radar numérique HD Radômes LRA-1800 2 kW et LRA-2400 4 kW

Deux types de radars numériques haute performance pour une sécurité optimale lors d'intempéries ou pendant la nuit. Dotés de la fonction Overlay et d'une connectivité simplifiée aux écrans HDS via le réseau Ethernet. Voir p. 17 pour plus de détails.



LRA-1800
LRA-2400

Connectivité réseau NMEA 2000®

Les systèmes HDS sont entièrement compatibles avec les réseaux NMEA 2000®, la norme la plus aboutie en terme de partage de données pour systèmes maritimes embarqués. Grâce à notre gamme de capteurs intelligents complets et peu onéreux, vous pouvez facilement surveiller l'état de votre bateau, notamment l'état du moteur et le débit du carburant pour une meilleure maîtrise des coûts.

Nouvelle antenne GPS LGC-4000

La nouvelle antenne GPS (+WAAS+EGNOS+MSAS) 16 canaux NMEA 2000® est dotée d'une sensibilité de réception supérieure pour une localisation d'une précision inégalée. Connectée aux modèles HDS, elle offre un taux de rafraîchissement satellite optimal (5 fois/s) pour un calcul de la vitesse au sol encore plus précis. L'antenne LGC-4000 existe maintenant en version réduite pour une fixation à plat simplifiée. Conçue pour affronter les environnements marins les plus rudes, l'antenne est étanche et livrée avec un cône de fixation. Voir p. 26 pour plus de détails.



LGC-4000

Afficheurs LMF multifonctions

Les afficheurs numériques LMF Lowrance sont certifiés NMEA 2000® et offrent une précision et une polyvalence inégalée pour le suivi en temps réel du moteur et des systèmes connectés sur le réseau NMEA 2000®. Les afficheurs LMF affichent jusqu'à 16 pages différentes avec 13 affichages de types analogiques et alphanumériques personnalisables. En outre, ils sont dotés d'une gamme de capteurs intelligents complets et peu onéreux, notamment le capteur débitmètre carburant pour une meilleure gestion du carburant. Disponibles en deux formats standard d'encastrement, ils offrent une lisibilité exceptionnelle en plein soleil. Voir p. 26 pour plus de détails.



LCF-1440

EP : Capteurs électroniques

Seul Lowrance propose autant de capteurs certifié NMEA 2000® pour un meilleur suivi des données critiques du bateau. Chaque capteur est équipé d'un module intelligent entièrement programmable pour un traitement des données encore plus précis. Affichage détaillé de l'état du moteur et du débit du carburant pour une meilleure maîtrise des coûts. Voir p. 26 pour plus de détails.

Un grand bond en avant dans l'électronique marine.

Échosondeurs/GPS Traceurs de cartes



Nouvelles fonctionnalités HDS

- Broadband sounder intégré
- Antenne GPS intégrée (+EGNOS+MSAS) à 16 canaux
- Nouvel écran SolarMAX™ PLUS : solaire !
- Nouvelles options cartographiques : Navionics® Platinum+ avec TurboView™
- Options de connectivité performantes des réseaux Ethernet et du NMEA 2000®



NOUVEAU ! Le HDS-8 : détecteur de poissons et GPS traceur de cartes

Avec ses dimensions adaptées et son grand écran, ce système HDS (récompensé par de nombreux prix) offre un écran SVGA clair et lumineux (21,3 cm de diagonale). Il intègre également toutes les fonctionnalités de sondage et de navigation du système HDS-10 et vous permet de créer votre propre système embarqué. Voir p. 30 notre gamme de sondes.

NOUVEAU ! Le HDS-10 : détecteur de poissons et GPS traceur de cartes

Le dernier-né de la technologie Lowrance en matière d'écho sondeur et de GPS offre un grand écran couleur SVGA (26,4 cm de diagonale). Le nouvel écran SolarMAX™ PLUS affiche un niveau de détails en plein soleil époustoufflant, allié à un grand angle de lecture et un rétro-éclairage par LED blanche du clavier et de l'écran pour adapter la luminosité à une utilisation de nuit. Grâce à la nouvelle molette FlyWheel™ et les boutons de commande souples, utiliser l'échoBroadband sounder devient un jeu d'enfant ! Pour une meilleure navigation par satellite, il inclut une antenne GPS (+EGNOS+MSAS) 16 canaux intégrée de haute précision. HDS intègre un tout nouveau fond de carte mondiale Navionics®. Doté de deux lecteurs de carte SD haut débit, ce système HDS est compatible avec toutes les cartes Navionics® Platinum+ et Platinum. Ce système HDS vous permet de créer votre propre ensemble embarqué, autonome ou en réseau. Voir p. 30 notre gamme de sondes.



Modèle	Réf.
HDS-10	
Fond de carte mondiale, sans sonde	140-03
Composez votre propre gamme d'options !	
NMEA 2000® et gestion du carburant	26
Radar numérique haute définition	17
Sondes jusqu'à 1 kW	30
Ethernetworks	27
Radios VHF marines ASN	22



Modèle	Réf.
HDS-8	
Fond de carte mondiale, sans sonde	140-08
Composez votre propre gamme d'options !	
NMEA 2000® et gestion du carburant	26
Radar numérique HD	17
Sondes jusqu'à 1 kW	30
Ethernetworks	27
Radios VHF marines ASN	22

Un grand bond en avant dans l'électronique marine.

Échosondeurs/ GPS Traceurs de cartes



Nouvelles fonctionnalités HDS

- Broadband sounder intégré
- Antenne GPS intégrée (+EGNOS+MSAS) à 16 canaux
- Nouvel écran SolarMAX™ PLUS : solaire !
- Nouvelles options cartographiques : Navionics® Platinum+ et TurboView™
- Options de connectivité performantes des réseaux Ethernet et du NMEA 2000®



NOUVEAU ! Le HDS-7 : détecteur de poissons ET traceur de cartes GPS

Dans la lignée des systèmes HDS Lowrance polyvalents, ce système intègre un écran couleur VGA (17,8 cm de diagonale) pour un rendu optimal des données de navigation et du sondeur. Inclut également un écran SolarMAX™ PLUS doté d'une lisibilité optimale en plein soleil et d'un angle de lecture exceptionnel avec rétro-éclairage par LED blanche de l'écran et du clavier réglable pour adapter la luminosité à une utilisation de nuit. Le système intègre un Broadband sounder haute définition et une antenne GPS (+EGNOS+MSAS) 16 canaux pour plus de précision. HDS intègre un tout nouveau fond de carte mondiale Navionics®. Doté d'un lecteur de carte SD haut débit, ce système HDS est compatible avec toutes les cartes avionics®Platinum+ et Platinum. Ce système HDS vous permet de créer votre propre équipement embarqué, autonome ou en réseau. Voir p. 30 notre gamme de sondes.

Modèle	Réf.
HDS-7	
Fond de carte mondiale, sans sonde	140-37

Composez votre propre gamme d'options !	Page
NMEA 2000® et gestion du carburant	26
Radar numérique haute définition	17
Sondes jusqu'à 1 kW	30
Ethernetworks	27
Radios VHF marines ASN	22

NOUVEAU ! Le HDS-5 : détecteur de poissons ET traceur de cartes GPS

Excellente définition et couleurs extraordinaires font de ce système compact multifonctions une valeur sûre appréciée de tous. Doté d'un écran exclusif SolarMAX™ PLUS 256 couleurs, diag. de 12,7 cm. Offre une lisibilité exceptionnelle en plein soleil et un rétro-éclairage réglable de l'écran et du clavier. Le système inclut un Broadband sounder haute définition et une antenne GPS (+EGNOS+MSAS) 16 canaux pour plus de précision. HDS intègre un tout nouveau fond de carte mondiale Navionics®. Doté d'un lecteur de carte SD haut débit, ce système HDS est compatible avec toutes les cartes Navionics®Platinum+ et Platinum. Ce système HDS, tout comme les autres modèles HDS, vous permet de créer votre propre équipement embarqué, autonome ou en réseau. Voir p. 30 notre gamme de sondes.

Modèle	Réf.
HDS-5	
Fond de carte mondiale, avec une sonde de 83/200 kHz	140-01
Fond de carte mondiale, sans sonde	140-33

Composez votre propre gamme d'options !	Page
NMEA 2000® et gestion du carburant	26
Radar numérique haute définition	17
Sondes jusqu'à 1 kW	30
Ethernetworks	27
Radios VHF marines ASN	22



Un grand bond en avant dans l'électronique marine.

Échosondeur polyvalent

Fonctionnalités HDS de détection du poisson

- Broadband sounder intégré
- Nouvel écran SolarMAX™ PLUS : solaire !
- Options de connectivité performantes des réseaux Ethernet et du NMEA 2000®



NOUVEAU HDS-5x

La gamme X-series Lowrance repousse les limites technologiques en matière d'échosondeurs pour les professionnels et les férus de pêche. Ses performances et ses fonctionnalités exceptionnelles sont mises en valeur grâce à un écran SolarMAX™ PLUS 256 couleurs (12,7 cm de diagonale) doté d'un rétro-éclairage réglable de l'écran et du clavier. Le Broadband sounder Lowrance est maintenant intégré au système HDS-5x. Traquez le poisson avec plus de précision, plus de lisibilité, moins de parasitage grâce à une meilleure discrimination des poissons. Voir p. 30 notre gamme de sondes.

Modèle	Réf.
HDS-5x	
Avec une sonde de 83/200 kHz	140-27
Avec une sonde de 50/200 kHz	140-28
Sans sonde	140-29

Accessoires en option	Page
Sondes jusqu'à 1 kW	30
NMEA 2000® et gestion du carburant	26
Ethernets	27
Radios VHF marines ASN	22



Un grand bond en avant dans l'électronique marine.

Traceurs de cartes GPS M-series



Caractéristiques des traceurs

- Antenne GPS intégrée (+EGNOS+MSAS) à 16 canaux
- Nouvel écran SolarMAX™ PLUS : solaire !
- Nouvelles options cartographiques : Navionics® Platinum+ et TurboView™

de cartes HDS

- Options de connectivité performantes des réseaux Ethernet et du NMEA 2000®, avec un Broadband sounder



NOUVEAU ! Le HDS-8m : un traceur de cartes GPS multifonctions

Inclut toutes les fonctionnalités du modèle HDS-10 (récompensé par de nombreux prix), de taille compacte et doté d'un écran Super VGA SolarMAX™ PLUS (21,3 cm de diagonale) pour une netteté et une précision inégalées.

NOUVEAU ! Le HDS-7m : un traceur de cartes GPS multifonctions

Système performant doté d'un écran SolarMAX™ PLUS VGA couleur (17,8 cm de diagonale) pour une lisibilité optimale en plein soleil et un angle de lecture exceptionnel. Pavé directionnel, clavier et lecteur de carte SD inclus.



NOUVEAU ! Le HDS-5m : un traceur de cartes GPS multifonctions

La nouvelle gamme HDS inclut des traceurs de cartes aux dimensions compactes, idéaux pour les bateaux de petite taille. Écran exclusif SolarMAX™ PLUS haute résolution (couleur 16 bits, 12,7 cm de diagonale) avec rétro-éclairage réglable pour une parfaite lisibilité de jour comme de nuit. Pavé directionnel, clavier et lecteur de carte SD inclus.



NOUVEAU ! Le HDS-10m : un traceur de cartes GPS multifonctions

Lowrance propose une toute nouvelle expérience visuelle : les traceurs de cartes polyvalents grand écran SVGA couleur (26,4 cm de diagonale). Le nouvel écran SolarMAX™ PLUS affiche un niveau de détails en plein soleil époustoufflant, avec un grand angle de lecture et un rétro-éclairage par LED blanche du clavier et de l'écran. La nouvelle molette FlyWheel™ et les boutons de commande souples vous permettent d'utiliser le système avec facilité et rapidité. Il inclut en outre une antenne GPS (+EGNOS+MSAS) 16 canaux intégrée de haute précision. Les cartes préchargées du système HDS incluent le nouveau fond de carte mondiale Navionics®. Doté de deux lecteurs de carte SD haut débit, ce système HDS est compatible avec toutes les cartes Navionics®Platinum+ et Platinum.

Modèle	Réf.
HDS-10m avec fond de carte mondiale.	140-04

Composez votre propre gamme d'options !	Page
NMEA 2000® et gestion du carburant	26
Radar numérique haute définition	17
Ethernetworks	27
Radios VHF marines ASN	22

Tous les traceurs de cartes HDS sont évolutifs et dotés de fonctionnalités réseau avancées.

Le système HDS-10m est doté de capacités multitâches avancées permettant de créer un système embarqué complet.

- Radar numérique haute définition à superposition d'image Overlay
- Ethernetworks haut débit pour le partage des données (sondeur, météo et radar).
- Connectivité NMEA 2000® permettant de gérer un ou plusieurs systèmes embarqués.
- Fonctionnalités échousondeur disponibles lorsqu'il est relié à un sondeur HDS

Modèle	Réf.
HDS-8m avec fond de carte mondiale.	140-11
HDS-7m avec fond de carte mondiale.	140-18
HDS-5m avec fond de carte mondiale.	140-25

Composez votre propre gamme d'options !	Page
NMEA 2000® et gestion du carburant	26
Radar numérique haute définition	17
Ethernetworks	27
Radios VHF marines ASN	22

Traceur de cartes® GPS GlobalMap



GlobalMap® 5150C

Un traceur de cartes couleur Lowrance haute résolution, précis, polyvalent et doté de nombreuses fonctionnalités. Taille grand format compatible avec la plupart des bateaux. Non compatible NMEA 2000® ou Ethernetworks.

- Écran TFT couleur 640 x 480 (12,7 cm de diagonale) pour un affichage très grand angle lisible même en plein soleil
- Écran à cathode froide réglable et clavier rétro-éclairé
- GPS 12 canaux avec antenne externe et cône de montage
- Sorties NMEA 0183 pour une connexion à la VHF ASN ou au pilote automatique
- Compatible avec les cartes Navionics® Gold et Lowrance NauticPath™
- Capacité de stockage : 1000 waypoints, 1000 marques d'événement et 100 routes
- Enregistre jusqu'à 100 traces réversibles (10 000 points par trace)
- Scellé et étanche pour affronter les environnements marins les plus rudes

Modèle	Réf.
GlobalMap® 5150	116-32



Radar numérique haute définition

Gamme de radômes HDS Lowrance pour un traitement avancé de signaux numériques haute définition. Détection rapide et détaillée des cibles, même petites ou éloignées, avec une précision hors pair, même dans l'obscurité, le brouillard ou sous la pluie. Compacte, fiable et performante, compatible réseau Ethernetworks pour un partage des données de radar au sein du système embarqué.

Fonctionnalités des radômes numériques HDS

Superposition d'image radar/carte, Overlay.
Combinaison des cartes et des échos radars sur une même image extrêmement détaillée, si l'appareil est connecté à un capteur compas compatible NMEA 2000®, fourni en option.

Lisibilité optimale.

Syntonsation et réglage automatiques du gain et du filtre anti-clapot.

Zone de surveillance.

Une alerte « Guard Zone » se déclenche lorsque des cibles entrent dans la zone prédéfinie par l'utilisateur.

STC intelligent

Filtre numérique STC haute performance en fonction des réglages de seuils de distance et de force des échos.

Identification couleur.

Multiple choix de palettes de couleurs pour une meilleure identification des cibles en fonction des conditions ambiantes.



LRA-1800

Radôme LRA-1800

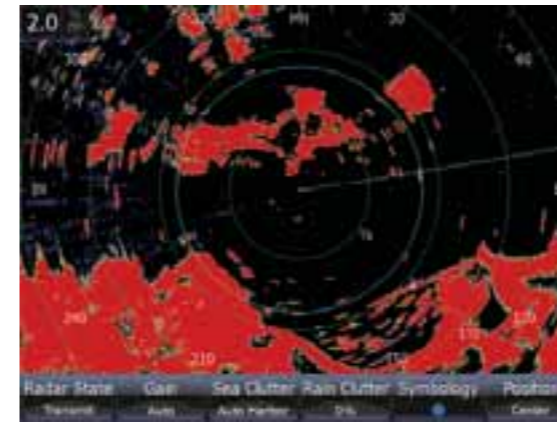
- Radôme 2 kW, 46 cm, avec processeur de 2 kW
- largeur de faisceau horizontal 5,2°, largeur de faisceau vertical 25°
- Portée jusqu'à 24 mn



LRA-2400

NOUVEAU ! Radôme LRA-2400

- Radôme 4 kW, 61 cm, avec processeur de 4 kW
- Largeur de faisceau horizontal 4°, largeur de faisceau vertical 25°
- Portée jusqu'à 48 mn



Écran radar haute définition HDS.



Affichage Overlay : Superposition d'image radar/carte.

Capteur compas Simrad NMEA 2000® en option, pour activer la superposition d'image radar/carte.

Compas Fluxgate FC40 livré avec un câble SimNet NMEA 2000® de 5 m	22090187
Compas Minigyro RC42 livré avec un câble SimNet NMEA 2000® de 5 m	22090195
Accessoires nécessaires pour ces deux compas :	
Adaptateur SimNet NMEA 2000® - câble Micro-C mâle	24005729
Connecteur SimNet jaune sans terminaison	44172260
Connecteur en T N2K-T-RD NMEA 2000®	119-79

Modèle	Réf.
LRA-1800 pour HDS	102-38
LRA-2400 pour HDS	102-39

La portée d'un radar varie en fonction des conditions atmosphériques : brouillard, pluie, etc.

Détectez le poisson tel un professionnel avec les échosondeurs Lowrance à la fiabilité éprouvée.

Fonctionnalités de détection du poisson Lowrance :

- Écran LCD doté d'une lisibilité exceptionnelle en plein soleil avec des affichages FST monochromes et TFT couleurs
- Récepteur haute précision pour une acquisition et une séparation des cibles optimales
- Sonde Skimmer® 200 kHz avec sonde de température et détection du poisson grâce un cône de sonde de 60°
- La fonction GRAYLINE® ou COLORLINE™ assure une meilleure définition des cibles et de la nature du fond.
- La fonction d'affichage FishReveal™ permet de cibler les poissons cachés dans des formations sous-marines ou brouillés par du parasitage (modèles monochromes)
- Réglage possible de l'impulsion grâce à la fonction HyperScroll™ pour une détection à grande vitesse
- La fonction FlashGraf™ allie un graphique sondeur défilant et un graphe à éclat LCD permettant de détecter des poissons de deux manières différentes sur un seul et même écran
- La fonction à éclat vertical FasTrack™ permet d'afficher en temps réel les retours et la force des échos
- La fonction ASP™ (Advanced Signal Processing) permet de régler automatiquement la sensibilité du signal pour une image nette et sans parasitage

Compact couleur

X67c 200 kHz avec écran couleur

Profitez des 256 couleurs encore plus lumineuses de ce détecteur de poissons performant, doté d'une excellente lisibilité en plein soleil et d'un prix irrésistible !

- Nouvel écran TFT 320 x 240 pixels, 8,9 cm de diag., pour un affichage des données encore plus lisible en plein soleil
- Rétro-éclairage du clavier et de l'écran par LED blanche
- Puissance de 100 W RMS/800 W de crête à crête ; portée max. de la sonde : 183 m.



Modèle	Réf.
X67c	110-50

Compatible réseau NMEA 2000®



X135 200 kHz

Détecteur de poissons à niveaux de gris haute résolution - sans conteste le plus populaire et le plus puissant de la marque Lowrance !

- L'écran Film SuperTwist (12,7 cm de diagonale) à 16 niveaux de gris d'une résolution de 480 x 480 pixels offre une lisibilité optimale même en plein soleil.
- Rétro-éclairage du clavier et de l'écran par LED blanche
- Puissance de 500 W RMS/4000 W de crête à crête ; portée max. de 305 m.
- Connectivité NMEA 2000®



X52 200 kHz

Un détecteur de poissons performant très prisé, aux dimensions bien pensées et à un prix avantageux.

- Écran Film SuperTwist 16 niveaux de gris, 10,2 cm de diag., 240 x 160 pixels doté d'une très bonne lisibilité en plein soleil
- Rétro-éclairage de l'écran et du clavier
- Puissance de 188 W RMS/1500 W de crête à crête ; portée max. de la sonde : 274 m.
- Connectivité NMEA 2000®



X136 DF 50 à 200 kHz

Déclinaison côtière du X135, ce modèle double-fréquence est dédié à la pêche en mer en grandes profondeurs ou à la traîne (downrigger).

- L'écran Film SuperTwist (12,7 cm de diagonale) à 16 niveaux de gris d'une résolution de 480 x 480 pixels offre une lisibilité optimale même en plein soleil.
- Rétro-éclairage du clavier et de l'écran par LED blanche
- Puissance de 500 W RMS/4000 W de crête à crête ; portée max. de 762 m à 50 kHz.
- Capteurs Loch pour une pêche à la traîne plus précise.
- Connectivité NMEA 2000®



X59 df50/200 kHz

Déclinaison côtière du X52, ce modèle double-fréquence est dédié à la pêche en mer en grandes profondeurs ou à la traîne (downrigger).

- Écran Film SuperTwist 16 niveaux de gris, 10,2 cm de diag., 240 x 160 pixels doté d'une très bonne lisibilité en plein soleil
- Rétro-éclairage de l'écran et du clavier
- Puissance de 300 W RMS/2400 W de crête à crête ; portée max. de la sonde : 457 m à 50 kHz.
- Sonde SKIMMER® 50/200 kHz double fréquence pour détection à grande vitesse, avec sonde de température intégrée
- Connectivité NMEA 2000®

Modèle	Réf.
X135	117-01
X135 sans sonde	117-13
X136 DF	117-02

Modèle	Réf.
X52	110-61
X59 DF	110-63



Des échosondeurs de légende

Des petits bijoux monochromes



X125 200 kHz

Toutes les fonctionnalités inégalées des produits Lowrance pour une pêche dans des conditions optimales.

- L'écran Film SuperTwist (12,7 cm de diagonale) à 16 niveaux de gris d'une résolution de 480 x 480 pixels offre une lisibilité optimale même en plein soleil.
- Rétro-éclairage du clavier et de l'écran par LED orange
- Puissance de 300 W RMS/2400 W de crête à crête ; portée max. de 274 m.



X50 DS 83/200 kHz

Un détecteur de poissons innovant et polyvalent doté d'une double détection 83/200 kHz pour un ciblage du poisson optimal en eau profonde et en haut-fond.

- Sonde Skimmer® double recherche avec capteur de température intégrée et un cône de sonde de 120° pour une détection optimale du poisson à 83 kHz
- Écran Film SuperTwist 4 niveaux de gris, 10,2 cm de diag., 240 x 160 pixels doté d'une très bonne lisibilité en plein soleil
- Rétro-éclairage de l'écran
- Puissance de 188 W RMS/1500 W de crête à crête ; portée max. de la sonde : 305 m.

X96 200 kHz

Le choix des professionnels en matière d'échosondeurs offrant un large écran d'affichage et d'excellentes fonctions de détection, le tout à un prix très compétitif.

- Écran Film SuperTwist 16 niveaux de gris, 12,7 cm de diag., 320 x 320 pixels doté d'une très bonne lisibilité en plein soleil
- Rétro-éclairage de l'écran et du clavier à incandescence
- Puissance de 188 W RMS/1500 W de crête à crête ; portée max. de la sonde : 274 m.



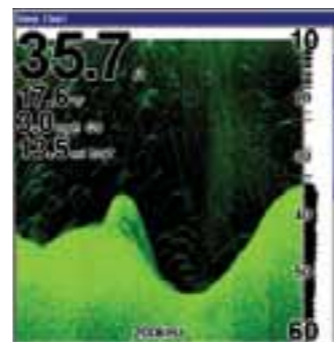
Échosondeur GPS M52i S/MAP 200 kHz

Échosondeur compact monochrome avec GPS intégré pour une navigation plus sûre et plus facile que jamais. Équipements électroniques d'entrée de gamme et d'excellente qualité à un prix compétitif.

- L'écran Film SuperTwist (10,2 cm de diagonale) à 16 niveaux de gris d'une résolution de 240 x 160 pixels offre une très bonne lisibilité même en plein soleil
- Rétro-éclairage de l'écran et du clavier
- Puissance de 100 W RMS/800 W de crête à crête ; portée max. de 183 m.
- Toutes les fonctionnalités de base échosondeur sauf FishReveal™
- GPS 12 canaux avec antenne intégrée
- Capacité de stockage : 1000 waypoints, 1000 marques d'événement et 100 routes
- Enregistre jusqu'à 100 traces réversibles (10 000 points par trace)
- Alarmes échosondeur et GPS

Modèle	Réf.
X125	110-07
X96	117-76

Modèle	Réf.
X50c ds	110-68
M52i S/MAP	116-091



Le X67c offre de nombreux modes d'affichage en couleur selon les conditions et vos préférences en matière de niveaux de luminosité pour visualiser et traquer le poisson.



Avec la fonction de contraste Grayline® (Colorline™ sur le X67c), le poisson et les structures ressortent du fond. En outre, la largeur de la bande plus claire (ligne grise) permet de déterminer la nature du fond (fond dur, fond vaseux).



La technologie FasTrack™ affiche les échos du sondeur sous forme de flashes dans une fine colonne sur la droite de l'écran du sondeur. Très utile pour la pêche statique (au mouillage ou sur glace).



Pour une sécurité optimale, profitez de la qualité, des fonctionnalités, du prix et surtout de la fiabilité des radios marines VHF Lowrance.

LVR-880



Radio VHF+FM ASN LVR-880 Radio marine fixe

La première radio avec FM et NMEA®Interface 2000 pour la fonction Track-Your-Buddy®. Et bien d'autres fonctions haut de gamme pour cette superbe radio marine ASN 25 W/1 W...

Fonctionnalités principales

- Antenne radio VHF et FM stéréo dotée de deux amplificateurs audio performants
- Compatible NMEA 0183 et NMEA 2000® et module ASN
- Fonction exclusive "Track-Your-Buddy" qui permet d'indiquer la position de 3 bateaux connus sur la cartographie du GPS/ Traceur relié à la VHF ASN Lowrance en NMEA0183 ou NMEA2000®
- Navigation Great Circle vers un waypoint avec transfert de données possible vers les traceurs de cartes
- 200 waypoints personnalisables grâce à 6 caractères alphanumériques
- Classe D, appel de détresse automatique ASN, envoi/réception de la position précise du bateau et appel de groupe via la sortie NMEA 0183/NMEA 2000® vers un traceur de cartes
- Nom des canaux
- Affichage immédiat de la position GPS du bateau et de l'heure lorsqu'elle est connectée à un traceur de cartes GPS compatible
- Fonctionnalité ATIS pour les voies navigables intérieures
- Fonction interphone intégrée au mégaphone 22 W
- Écran FSTN avec un affichage constant de la latitude et de la longitude
- Grand haut-parleur (57 mm) pour un excellent confort d'écoute même à grande vitesse
- Six touches de commande sur microphone avec SCAN, haut-parleur intégré.
- Sélecteur de canaux rotatif, appuyer sur le sélecteur pour valider
- Mode trois canaux préférés avec balayage
- Touches "GO" et MOB
- Prise de haut-parleur 3 W externe
- Boîtier et microphone entièrement étanche à l'immersion (JIS-7)
- Tous les canaux internationaux + canaux spécifiques par pays
- Kit d'encastrement et capot de protection inclus

Qu'est-ce que la fonction Track-Your-Buddy ?

Cette fonctionnalité a pour but d'apporter plus de sécurité, de communication et de convivialité.

Elle permet d'afficher la position de 1 à 3 bateaux connus sur la cartographie du traceur relié à la VHF ASN.

Cette fonction est également simple à paramétrer : Il vous suffit de posséder une radio VHF LVR-880 fixe (ou LHR-80 portable), un traceur de cartes GPS HDS Lowrance et le numéro VHF ASN de vos amis. Votre radio VHF effectue régulièrement une demande de position par rapport à vos amis et le traceur de cartes affiche leur position sur l'écran grâce au numéro MMSI.

La fonction Track-Your-buddy est un moyen convivial de localiser vos amis lors d'une sortie en mer avec plusieurs bateaux.

Modèle	Réf.
LVR-880	022-22

Accessoires en option

LVR-880

VA-1 Antenne VHF 90 cm brin inox	022-25
VA-2 Antenne VHF 2,4 m en fibre de verre	AA000352
VA-1LB Rotule de fixation d'antenne	124-48
VA-MTG-Rotule à installation rapide	AA000223
VA-MTG-SS Rotule inox à installation rapide	AA000224

LVR-250



Radio VHF LVR-250 ASN fixe Radio VHF marine

Radio marine VHF ASN fixe haute performance (25 W/1W), robuste, fiable et complète à un prix abordable.

Fonctionnalités principales

- Classe D, appel de détresse automatique ASN, demande de position haute résolution et appel de groupe via la sortie NMEA 0183 vers un traceur de cartes
- Affichage immédiat de la position GPS du bateau et de l'heure lorsqu'elle est connectée à un traceur de cartes GPS compatible
- Écran FSTN avec un affichage constant de la latitude et de la longitude
- Affectation des canaux
- Fonctionnalité ATIS pour les voies navigables intérieures
- Alerte météo
- Six touches de commande sur microphone avec SCAN, haut-parleur intégré.
- Sélecteur de canaux rotatif, appuyer sur le sélecteur pour valider
- Touche large de sélection du CH16
- Mode balayage de trois canaux préférés
- Modes local/distant pour éliminer les interférences
- Double veille
- Modes double et triple veille
- Branchement pour H.P. externe 3W et GPS
- Boîtier et microphone entièrement étanche à l'immersion (JIS-7)
- Tous les canaux internationaux + canaux spécifiques par pays
- Kit d'encastrement et capot de protection inclus

Que signifie ASN ?

Les appels sélectifs numériques (ASN) permettent d'émettre des appels de détresse instantanés et des messages numériques. Cette fonction fait partie du système mondial de détresse et de sécurité en mer (SMDSM).

Lorsqu'elle est connectée à un GPS, l'heure, la position précise et l'identifiant du bateau en détresse sont automatiquement envoyés lorsque l'on appuie sur la touche DISTRESS. Cette procédure simplifiée permet même aux utilisateurs non expérimentés d'envoyer un message de détresse à l'aide d'un simple bouton.

Avec la fonction ASN, vous pouvez appeler un autre bateau ou une station côtière équipés de la fonction ASN avec un numéro MMSI. Une « sonnerie » retentira lorsqu'une personne tente de vous joindre et le canal sur lequel elle vous appelle sera automatiquement sélectionné.

Il est également possible d'envoyer et de recevoir des messages numériques grâce à la fonction ASN (à un bateau en particulier, à plusieurs bateaux ou bien à une station côtière) en composant leur numéro MMSI.

Modèle	Réf.
LVR-250	022-21

Accessoires en option

LVR-250

VA-1 Antenne VHF 90 cm brin inox	022-25
VA-2 Antenne VHF 2,4 m en fibre de verre	AA000352
VA-1LB Rotule d'antenne	124-48
VA-MTG- Support rapide en Nylon	AA000223
VA-MTG-SS Support d'antenne en inox à installation rapide	AA000224

Radios VHF marines

NOUVEAU ! Radio marine portable LHR-80 VHF/ GPS

Radio VHF portable étanche 5/1 W à prix compétitif dotée d'un récepteur GPS 12 canaux, d'un traceur de routes, d'une navigation Great Circle et bien plus encore. Et elle flotte !

Fonctionnalités générales

- Flottante et entièrement étanche (norme JIS-7)
- Grand écran LCD 128 x 128 pixels, rétro-éclairé pour une meilleure lisibilité
- Récepteur GPS 12 canaux intégré avec sortie latitude/longitude, écran de traceur de routes, curseur et icônes de waypoints locaux
- Écran de navigation Great Circle avec 500 waypoints personnalisables grâce à 6 caractères alphanumériques
- Traceur avec 12 échelles différentes et une fonction d'enregistrement des 360 derniers points de routes et de contrôle des intervalles
- Touches "GO" et MOB
- Batterie 1400 mAh Li-Polymère haute capacité (8 heures, voire plus) avec chargeur rapide
- Fonctionnalité Get-Buddy
- Double veille

Caractéristiques radio VHF

- Tous les canaux internationaux + canaux spécifiques par pays
- Puissance d'émission 5/1 W permutable
- Sortie NMEA 0183 sur support
- Fonctionnalité ATIS pour les voies navigables intérieures
- Réglage du volume, des canaux et du SQL avec les flèches haut/bas
- Navigation Great Circle vers un waypoint
- Balayage des trois canaux préférés
- 16 touches d'accès rapide
- Touches rétro-éclairés
- Fonction verrouillage clavier
- Fonction d'économie d'énergie
- Indicateur de charge de batterie (1-4 barres)
- Conformité RTCM SC-101
- Prise SMA pour antenne
- Alimentation : 7,4 Vcc (piles Li-Polymère 7,4 V 1400 mAh)
- Durée de vie des piles :
 - 8 heures (5 W sous tension, ratio 5 %:5 %:90 %, GPS allumé)
 - 9 heures (5 W sous tension, ratio 5 %:5 %:90 %, GPS éteint)
- Dimensions :
 - 68 x 140 x 38 mm (l x L x H)
- Taille de l'écran : 38,7 x 38,7 mm (l x L)
- Poids : 318 g

Comprend

- Radio avec piles Li-Ion 1400 mAh
- Antenne caoutchouc
- Support de charge
- Adaptateur 220 Vca vers 12 Vcc 800 mA
- Dragonne
- Clip ceinture
- Manuel d'utilisation

Modèle	Réf.
LHR-80	022-23

LHR-80



Réseau Lowrance NMEA 2000®

Lowrance propose toute une gamme d'antennes, de capteurs et d'afficheurs de fabricants tiers pour un suivi des systèmes embarqués via un réseau NMEA 2000®. Seul Lowrance offre une gamme aussi complète, une interface utilisateur aussi intuitive et personnalisable et la possibilité de partager les données sondeur sur le réseau.



LGC-4000

NOUVEAU ! Antenne GPS LGC-4000

L'incroyable nouvelle antenne GPS 16 canaux (+EGNOS+MSAS) NMEA 2000® est dotée d'une sensibilité de réception supérieure pour une précision de localisation inégalée, le tout avec des dimensions réduites.

- Fonctionne sur n'importe quel réseau NMEA 2000® pour une meilleure précision et une réception satellite améliorée
- Modèles HDS haute performance offrant un taux de rafraîchissement satellite 5 fois/s pour une lecture de la vitesse encore plus précise
- Nouveau design plus compact : 75 mm de diamètre, hauteur de 33 mm pour une installation encore plus simple
- Conçue pour affronter les environnements marins les plus rudes et parfaitement étanche
- Cône pour fixation sur canne

Afficheurs LMF multifonctions

Les afficheurs numériques Lowrance LMF sont certifiés NMEA 2000® et offrent une précision et une polyvalence exceptionnelles pour le suivi des données moteur et bateaux via les réseaux NMEA 2000®. En outre, ils sont dotés d'une gamme de capteurs intelligents complets et peu onéreux, notamment le capteur débitmètre carburant pour une meilleure gestion du carburant.

- Écrans personnalisables pour afficher jusqu'à quatre types de données (affichage type analogique ou alphanumérique)
- Affichage des données des moteurs et d'autres capteurs (13 types d'affichage personnalisables)
- Seize pages avec des fonctionnalités de défilement manuelles ou préprogrammées.
- Affichage des données de gestion de carburant si les écrans sont reliés à un capteur de débit de carburant EP-60R et un capteur de vitesse : EP70R (vitesse), EP90R (pression) ou antenne GPS en réseau



LMF-400

- Écran Film SuperTwist à 4 niveaux de gris, de 6,4 cm, 132 x 132 pixels pour une lisibilité optimale, même en plein soleil
- Rétro-éclairage de l'écran par LED blanche
- Scellé et étanche (norme IPX-7)
- Diamètre de perçage standard 86 mm



LMF-200

- Écran Film SuperTwist à 4 niveaux de gris, diag. de 3,6 cm, 65 x 65 pour une lisibilité optimale, même en plein soleil
- Rétro-éclairage de l'écran par LED blanche
- Scellé et étanche (norme IPX-7)
- Diamètre de perçage standard 55 mm

EP : Capteurs électroniques

Seul Lowrance propose autant de capteurs certifiés NMEA 2000® pour un meilleur suivi des données critiques du bateau. Chaque capteur est équipé d'un module intelligent entièrement programmable pour un traitement des données encore plus précis.

EP-60R : Capteur de débit de carburant

Un capteur par moteur paramétrable (essence uniquement). La technologie de roulements sur saphir prolonge la durée de vie et augmente la précision même à faible débit. Transmission des données de débit, de consommation totale de carburant, consommation sur la saison entière ou sur un trajet donné. Produit certifié NMEA 2000®.

EP-65R : Capteur de niveau de liquide

Adaptable sur la majorité des bateaux et avec un grand nombre de liquides (carburant, eau douce, eaux usées ou eaux noires, vivier et huile). Possibilité d'étalonnage pour un affichage plus précis des niveaux de fluide dans les réservoirs de forme irrégulière. Produit certifié NMEA 2000®.

EP-70R : Capteur de vitesse

Capteur à roue à aubes pour l'affichage de la vitesse et de la distance parcourue; certifié NMEA 2000®.

EP-80R : Capteur de température

Sonde paramétrable pour la température de l'eau en surface, la température du vivier, des appâts, de la cabine et du compartiment moteur. Affichage de -20 ° à +80 °C. Produit certifié NMEA 2000®.

EP-80R TH : Capteur de température traversant

Sonde de température paramétrable traversante. Produit certifié NMEA 2000®.

EP-85R : Périphérique de stockage

Collecte, conserve et affiche en temps réel les données concernant le débit du carburant d'un à trois moteurs reliés au réseau NMEA 2000® pour une meilleure gestion du carburant. Certification NMEA 2000® en cours.

EP-90R : Capteur de pression

Paramétrable pour les pressions moteur : turbo, circuit de refroidissement, huile de transmission ou moteur. 100 psi max. Certification NMEA 2000® en cours.

Capteurs d'interface moteur

Les capteurs reliés aux moteurs hors bord de grandes marques permettent d'afficher les données moteur via les réseaux NMEA 2000®.

Yamaha (dernier modèle)

Suzuki (gamme DF)

Evinrude (E-TEC)

Ethernetworks

Fonctionnalités de réseau Ethernet « Plug and Play » haut débit, offrant toute une gamme d'options performantes pour une pêche dans des conditions optimales.



NEP-1 : Concentrateur Ethernet

Hub « Plug and Play » pour le partage de données haut débit entre plusieurs appareils HDS, LCX, LMS et GlobalMap® via le réseau du bord. Ports d'extension étanches résistant aux environnements marins corrosifs. Les ports non utilisés sont protégés par un capuchon amovible.

- Switch robuste de 100 Mbits pour un transfert de données haut débit.
- Compatible avec tous les modèles HDS ainsi qu'avec les modèles LCX, LMS, X et GlobalMap® de 2007 et ultérieurs dotés d'un port Ethernet jaune 5 broches.
- Affichage et contrôle des fonctions sondeur sur les traceurs de cartes GlobalMap® et M-series HDS connectés en réseau aux sondeurs Lowrance.
- Robuste et étanche à l'immersion (norme IPX-7)
- Connectivité : quatre pupitres compatibles max. par module d'extension
- Liaison avec d'autres modules d'extension pour extension future.



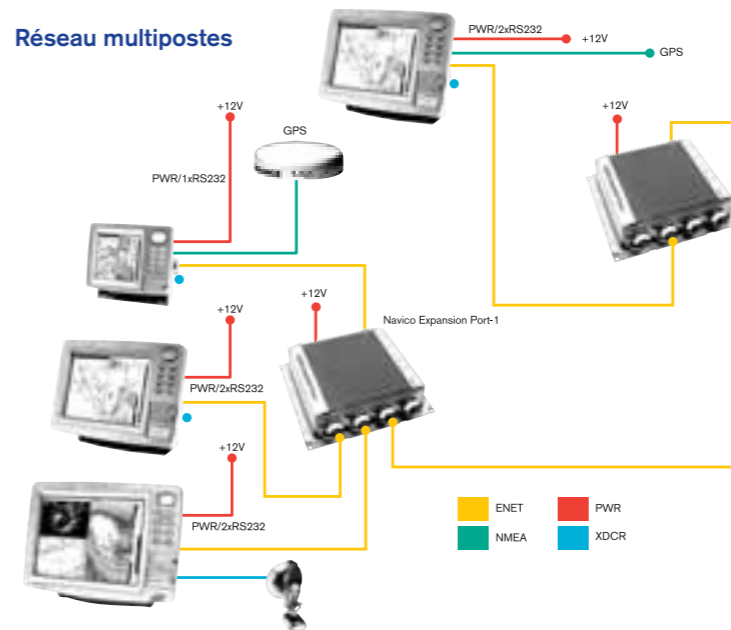
LBS-1 : Broadband sounder Lowrance

Le Broadband sounder Lowrance est un détecteur de poissons haut de gamme nouvelle génération récompensé par de nombreux prix. À la pointe de la technologie, le Broadband sounder cible les poissons où qu'ils se trouvent (autour, à travers ou à l'intérieur d'une formation sous-marine), et ce même à grande vitesse, pour une détection optimale en eau profonde ou en haut-fond.

Utilisé seul ou relié en réseau avec la gamme de systèmes Lowrance compatibles via une extension NEP-1, le Broadband sounder permet de convertir n'importe quel traceur de cartes en détecteur de poissons/GPS.

- Lisibilité exceptionnelle, cône de sonde 120° à 83 kHz pour une détection optimale du poisson et des formations sous-marines.
- Excellente séparation des cibles et de la formation sous-marine, des appâts, des thermoclines, du parasitage et du fond marin.
- Meilleure identification des formations sous-marines renfermant des poissons : chenaux, amas de roches, souches et arbres submergés, dénivelés abrupts, etc.
- Détection exceptionnelle du poisson, peu importe les conditions, la profondeur ou la vitesse de déplacement
- Compatible avec tous les modèles de traceurs de cartes LCX, LMS, X et GlobalMap® de 2007 et ultérieurs dotés d'un port Ethernet jaune 5 broches.
- Connexion d'un Broadband sounder unique à n'importe quelle sonde Lowrance : Skimmer®, pod, traversante et intérieure
- Fonctionnement automatique sur la fréquence choisie : 50, 83 et 200 kHz
- Puissance de sortie nominale : 250 W de crête à crête/31 W RMS
- Puissance de sortie analogique équivalente 30 000 W crête à crête/3750 W RMS
- Test de portée effectué à 1525 m.

Réseau multipostes



Câbles Ethernetworks

Câbles de données robustes, résistant à l'humidité et aux solvants, conçus pour les environnements marins les plus extrêmes. Convient aux modèles Lowrance avec port Ethernet jaune 5 broches.

Réseau et afficheurs numériques

Afficheurs numériques encastrés

LCD à éclat LCF-1440

Profitez en temps réel des performances de votre sondeur avec le sondeur à éclat numérique multifonctions LCD. Pose encastrée dans le tableau de bord, affichage net anti-reflets, fonctionnement performant même à grande vitesse, fiabilité Lowrance à un prix très abordable.

- Sonde Skimmer® 200 kHz avec fixation sur tableau arrière, capteur de température et cône de sonde jusqu'à 60°.
- Puissance de 100 W RMS/800 W de crête à crête ; portée max. de la sonde : 183 m.
- Sept échelles de profondeur en modes automatique et manuel : 10, 20, 40, 80, 160, 320 et 640 pieds
- Algorithme avancé de traitement automatique du signal (ASPTM)
- Diamètre de perçage standard 86 mm



LCF-1440



LST-3800



LDT-3200

Sondeur/Thermomètre numérique LST-3800

Fiabilité, simplicité et précision : les trois atouts majeurs de ce sondeur numérique avec indication de température. Idéal pour la croisière côtière ou dans les eaux intérieures.

- Affichage numérique à fort contraste à matrice de points, avec rétro-éclairage par LED
- Sonde SKIMMER® 200 kHz avec fixation sur tableau arrière et sonde de température
- Profondeur jusqu'à 213 m
- Alarmes de profondeur (haute et basse)
- Affichage de la température par pas de 0,5 °C
- Diamètre de perçage standard 55 mm

Indicateur de température numérique LDT-3200

Affichage numérique précis de la température de l'eau en surface. Boîtier compact et esthétique.

- Affichage numérique à fort contraste à matrice de points, avec rétro-éclairage par LED
- Affichage de la température par pas de 0,5 °C
- Livré avec sonde de température
- Diamètre de perçage standard 55 mm

Modèle	Réf.
Ethernetworks	
NEP-1 : Concentrateur Ethernet Navico	123-031
LBS-1 : Broadband sounder Lowrance	132-00
ETHEXT-6YL : Câble pour Ethernetworks de 1,8 m	127-51
ETHEXT-15YL : Câble pour Ethernetworks de 4,6 m	127-29
ETHEXT-25YL : Câble pour Ethernetworks de 7,6 m	127-30
ETHEXT-50YL : Câble pour Ethernetworks de 15,2 m	127-28
Afficheurs numériques encastrés	
Sondeur LCD à éclat LCF-1440	049-471
Sondeur numérique avec indication de température LST-3800	047-94
Thermomètre numérique LDT-3200	007-28

Modèle	Réf.
NMEA 2000®	
Antenne GPS (+WAAS) LGC-4000 16 canaux 5 Hz	125-28
Indicateur multifonctions LMF-400 d. 6 cm avec capteur EP-60R	049-62
Indicateur multifonctions LMF-400 d. 3,5 cm	049-541
LMF-200 : Indicateur multifonctions d.6 cm avec capteur EP-60R	049-611
LMF-200 : Indicateur multifonctions d. 3,5 cm	049-551
EP-60R : Capteur de débit de carburant	120-39
EP-65R : Capteur de niveau de liquide	120-41
EP-70R : Capteur de vitesse	120-49
EP-80R : Capteur de température	120-51
EP-80R TH : Capteur de température traversant	120-53
EP-85R : Périphérique de stockage	120-73
EP-90R : Capteur de pression	120-29
Câble d'interface moteur Yamaha	120-37
Câble d'interface moteur Suzuki série DF	120-55
Câble d'interface moteur Evinrude E-TEC	120-62



Lowrance offre un très grand choix de sondes haute précision pour votre bateau, pour une détection du poisson et du fond marin à quasiment n'importe quelle profondeur.

Sonde SKIMMER® de tableau arrière

Produit éprouvé et très prisé, son design est maintenant plus racé. Produit breveté. Une sonde Skimmer® de tableau arrière ultra rapide qui fend les vagues sans créer de bulles générant les interférences. De ce fait, vous bénéficiez de résultats de sonde précis et nets, même à des vitesses jusqu'à 60 nœuds. Idéal pour les bateaux en aluminium ou en acier dotés d'une transmission en Z, chaque sonde Skimmer® inclut un capteur de température. De plus, sa fixation pivotante permet de rabattre la sonde pour éviter de l'endommager.



Sonde Skimmer 200 kHz®

Idéale pour la pêche en eau douce ou en mer peu profonde. Capteur de température intégré et cône de sonde jusqu'à 120° pour une détection optimale du poisson, doté d'une fonction 83 kHz lorsqu'il est relié à un système HDS. Également utilisable sur les coques en fibre de verre comme sonde intérieure sans perçage de coque (sans affichage de la température).



Sonde Skimmer® 200 kHz Portable

Sonde à fixation rapide par ventouse grand format pour une parfaite portabilité et option pratique pour les sondeurs portables IceMachine™. Capteur de température intégré et cône de sonde jusqu'à 120° via une connexion à un sondeur HDS. Déconseillée à vitesse élevée.



Sonde Skimmer 50/200 kHz®

Pour une pêche en mer en grandes profondeurs ou à la traîne, capteur de température intégré. Non utilisable comme sonde intérieure.



Sonde pod 200 kHz polyvalente

Sonde à fixation sur embase de moteur hors bord électrique ou pose comme sonde intérieure sur les coques en fibre simple couche. Face supérieure concave avec boutonnières pour la fixation simple par collier sur embase de moteur électrique. Disponible avec ou sans sonde de température intégrée. Réglages de sensibilité élevés pour une plus grande plage de détection des échos de poissons.



Sondes d'eau profonde

Les sondeurs Lowrance se connectent à toute une gamme de sondes traversantes et intérieures Airmar dédiées au sondage en eau profonde et faible profil.



P79 intérieur – 50/200 kHz, 600 W RMS

Réglable facilement selon l'angle de la coque, jusqu'à 22° afin que le faisceau soit orienté correctement pour une analyse précise de la profondeur. Le support est fixé à l'intérieur et rempli de liquide. La sonde se fixe alors sur le support avec un verrou à blocage rapide. Les ondes sonores se déplacent plus rapidement à travers le liquide, lui donnant alors une performance accrue.



P319 traversante – 50/200 kHz, 600 W RMS

Système double fréquence 50/200 kHz en céramique dans un boîtier standard. Les modèles en plastique, en bronze et en acier inoxydable sont compatibles avec tous les types de coque et sont encastrables pour limiter la résistance.



B164 traversante – 50/200 kHz, 1 kW RMS

La technologie Tilted Element™ offre une puissance de 1 kW sans cale profilée. La B164 est encastrée avec un rebord d'à peine 6,35 mm. Le bateau peut être posé sur une remorque sans crainte de l'endommager. Idéal pour les bateaux de tournois de pêche qui ne peuvent avoir un carénage haute performance, les successions de céramiques inclinées focalisent le faisceau vertical directement sous votre bateau avec le plus de puissance possible.



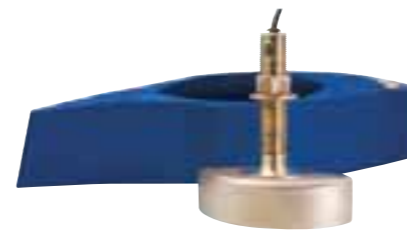
M260 intérieur – 50/200 kHz, 1 kW RMS

Un modèle performant pour échosondeurs 300 W–1 kW avec séparation des éléments 50 kHz et 200 kHz pour une précision de sondage inégalée en eau profonde, du fond marin et des colonnes d'eau. Conçu pour une fixation interne babord/tribord ou en proue, le faisceau étroit offre un affichage extrêmement net des bancs de poissons, des formations marines complexes et des épaves, même à une vitesse excédant 20 nœuds.



B60 traversante – 50/200 kHz, 600 W RMS

La B60-12° en bronze permet d'avoir un faisceau vertical sans cale de compensation. Un élément en céramique incliné offre une compensation intégrée de l'angle de la coque pour un meilleur retour des échos et une précision accrue de l'analyse de la profondeur. Le profil quasi encastré limite la résistance.



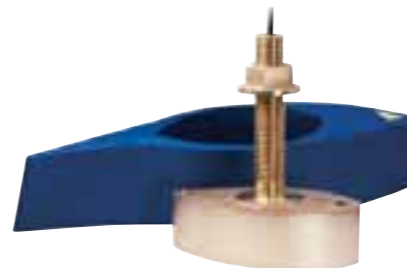
B258 traversante – 50/200 kHz, 1 kW RMS

Sonde 1 kW à prix compétitif et performant. Ce design économique, composé de quatre éléments en céramique, offre une excellente capacité de sondage en eau profonde et une parfaite définition du fond marin et des cibles. La cale profilée Airmar est recommandée pour de meilleurs résultats.



B744V traversante – 50/200 kHz, 600 W RMS

Percez un seul trou dans la coque de votre bateau pour ce modèle de capteur TRIDUCER® donnant la profondeur, la vitesse et la température dans un seul boîtier. Système double fréquence 50/200 kHz en céramique pour une excellente précision en eau profonde comme en haut-fond. Une proue plus longue offre une hauteur supplémentaire aux navires ayant un fort relevé de varangues ou une coque plus épaisse.



B260 traversante – 50/200 kHz, 1 kW RMS

Une des meilleures sondes traversantes en bronze 1 kW pour échosondeurs de 300 W à 1 kW. Séparation des éléments 50 kHz et 200 kHz pour une précision inégalée de sondage en eau profonde, du fond marin et des colonnes d'eau. Offre un affichage extrêmement net des bancs de poissons, des formations marines complexes et des épaves.



iFinder® HUNT c

Ce GPS portable étanche (norme IPX-7) très prisé est idéal pour le sportif désirant une grande précision de navigation. Ce GPS portable est doté d'un compas numérique et d'un altimètre barométrique avec les alertes météorologiques.

- Le mode scout ainsi que les 17 icônes spécifiques vous permettent de délimiter votre terrain de chasse, de créer des marqueurs, et bien plus encore.
- Options de cartographie incluant les cartes Lowrance FreedomMaps™, NauticPath™ et Navionics® Gold affichées sur un écran 256 couleurs, 7,6 cm de diag., haute résolution.
- Vous pouvez enregistrer des mémos vocaux et les attribuer à des waypoints pour vous aider dans votre navigation ou votre chasse.
- Compas numérique, altimètre barométrique avec les alertes météorologiques
- Étanchéité conforme à la norme IPX-7
- Autonomie de 16 heures avec deux piles AA (non fournies)

iFINDER® EXPEDITION c

Le GPS iFinder EXPEDITION™ c est le produit idéal si vous cherchez un GPS portable couleur fiable intégrant un compas et un altimètre, le tout à un prix très compétitif.

Idéal pour les balades dans la nature, la randonnée et la chasse, ce GPS multifonction est compatible avec toute une gamme de cartes (en option) : cartes Lowrance FreedomMaps™, NauticPath™, Navionics® Gold...

- GPS 16 canaux +EGNOS+MSAS
- Écran TFT 256 couleurs, diag. de 7,2 cm, 320 x 240 pixels
- Compatible avec les cartes « Plug and Play »
- Mode scout pour délimiter une zone ou définir un périmètre
- 63 icônes en couleur pour marquer les waypoints
- 1000 waypoints, 1000 marques d'événement et 100 routes
- Étanche à l'immersion (IPX-7)
- Taille compacte : 6,4 x 14,2 x 3 cm (l x H x P)
- Câble d'alimentation 12 Vcc compris
- Autonomie de 14 heures avec deux piles AA (non fournies)

iFinder® H2O c

Ce GPS portable étanche (norme IPX-7) très prisé est compatible avec de nombreuses cartes « Plug and Play », notamment avec les cartes Lowrance FreedomMaps™, NauticPath™ et Navionics® Gold.

- GPS 16 canaux +EGNOS+MSAS
- Écran TFT 256 couleurs, diag. de 7,2 cm, 320 x 240 pixels
- Taille compacte : 6,4 x 14,2 x 3 cm (l x H x P)
- Capacité de stockage : 1000 waypoints, 1000 marques d'événement et 100 routes
- Enregistre jusqu'à 100 traces réversibles (10 000 points par trace)
- Étanche à l'immersion (IPX-7)
- Câble d'alimentation 12 Vcc compris
- Autonomie de 14 heures avec deux piles AA (non fournies)

iFINDER® H2O

Un GPS fiable à petit prix, prêt à recevoir de nouvelles cartes Lowrance (FreedomMaps™, NauticPath™ et Navionics® Gold). Le choix idéal pour le sportif aguerri en balade sur terre, en mer ou en montagne.

- Le GPS (+EGNOS+MSAS) 12 canaux offre une excellente précision de navigation.
- Écran à niveaux de gris rétro-éclairé, diag. de 7,6 cm
- Compatible avec les cartes « Plug and Play »
- Capacité de stockage : 1000 waypoints, 1000 marques d'événement et 100 routes
- Enregistre jusqu'à 100 traces réversibles (10 000 points par trace)
- Étanche à l'immersion (IPX-7)
- Câble d'alimentation 12 Vcc compris
- Autonomie de 12 heures avec deux piles AA (non fournies)

iFINDER® GO2

Ce GPS portable à prix compétitif est idéal pour une activité en extérieur ou pour une aide à la navigation lors de petites sorties en mer. Efficace, précis et intuitif, ce GPS étanche est doté de nombreuses fonctionnalités.

- Le GPS (+EGNOS+MSAS) 16 canaux offre une excellente précision de navigation.
- Écran à niveaux de gris rétro-éclairé, diag. de 5 cm
- Une mémoire interne de 64 MB pouvant afficher les fonds de carte régionale lorsqu'ils sont disponibles.
- 42 icônes permettant de créer 1000 waypoints et de suivre jusqu'à 1000 routes ou 100 traces réversibles.
- Étanche à l'immersion (IPX-7)
- Autonomie de 50 heures avec deux piles AA (non fournies)



Modèle	Réf.
iFinder® HUNT c	112-661
iFINDER® EXPEDITION c	112-861
iFinder® H2O c	112-671
iFinder® H2O	112-151
iFINDER® GO2	112-492

Accessoires en option		
iFinder® (sauf GO2)		
HL-10 : Sacoche de protection avec attache à la ceinture.		093-20
VHT-2 : Support de piles alcalines LHR-20 (non fournies)		113-46
MB-12 : Fixation pour guidon avec bras et support		113-50

Un choix exceptionnel de cartes « Plug and Play » et de zones de couverture pour une précision de navigation optimale. Insérez simplement la carte dans un traceur de cartes Lowrance compatible pour profiter d'une définition inégalée.

Navionics®

Lowrance vous offre une excellente gamme de cartes marines pour tous les traceurs de cartes HDS avec les cartes Navionics®, premier fournisseur mondial de cartographie marine électronique.

Platinum+

La technologie et le système d'imagerie 3D les plus poussés à l'heure actuelle offrant un pilotage côtier complet, une superposition carte/photo haute résolution, des vues panoramiques, un affichage 3D et une précision à l'écran inégalée, le tout sur une seule carte. Rendez-vous sur www.navionics.com pour plus d'informations.

Platinum

Les cartes 3D pour traceurs de cartes, déjà récompensées de nombreuses fois, offrent une toute nouvelle expérience de navigation grâce à un pilotage côtier complet, à une superposition d'images satellites, à un affichage 3D, à des images panoramiques et à une précision à l'écran inégalée. Rendez-vous sur www.navionics.com pour plus d'informations.

Cartes Platinum affichées grâce à TurboView™

Partie intégrante de tous les traceurs de cartes HDS Lowrance, TurboView™ améliore nettement l'affichage de toutes les cartes Platinum Navionics pour une meilleure précision à l'écran. TurboView™ permet de zoomer facilement et d'afficher des cartes 2D-3D, améliore les effets d'ombre pour une plus grande immersion visuelle et superpose en temps réel des données de navigation sur une carte 3D. La fonctionnalité FlyThru permet d'effectuer des zooms et des déplacements haut débit sur des vues aériennes offrant une perspective visuelle innovante et pratique.

Compatible avec toutes les cartes Navionics®. Mise à jour HDS offerte (prévue pour le printemps 2009).

Gold

Les cartes Navionics® Gold représentent un outil de navigation haut de gamme, offrant des fonctionnalités pour les pêcheurs et les plaisanciers aguerris : épaves, services portuaires et routes côtières principales détaillés avec précision. Elles permettent également de visualiser des informations sur la pêche : formations marines en haute mer ou en côte, canyons sous-marins, saillies rocheuses, etc. Rendez-vous sur www.navionics.com pour plus d'information.



Navionics® Gold



Navionics® Platinum+ : Affichage en 2D



Navionics® Platinum+ : Affichage en 3D



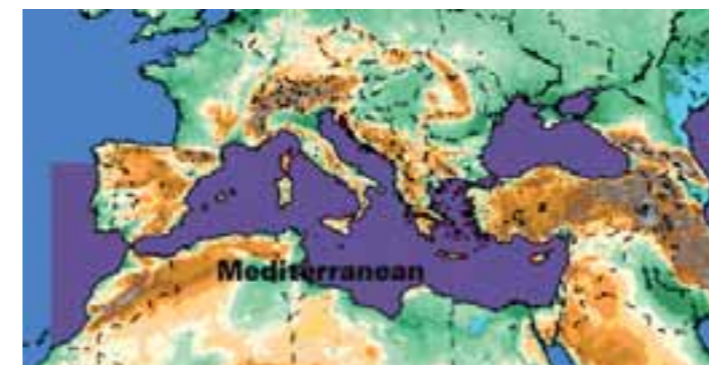
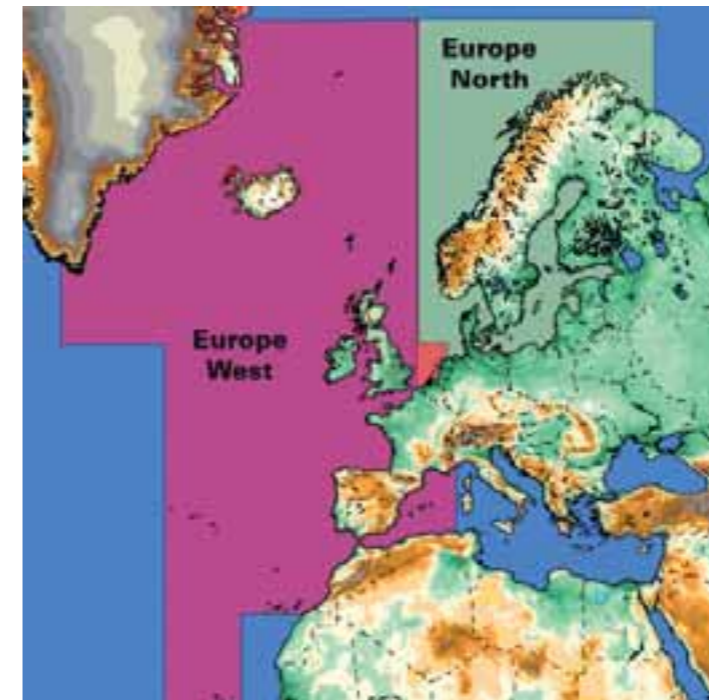
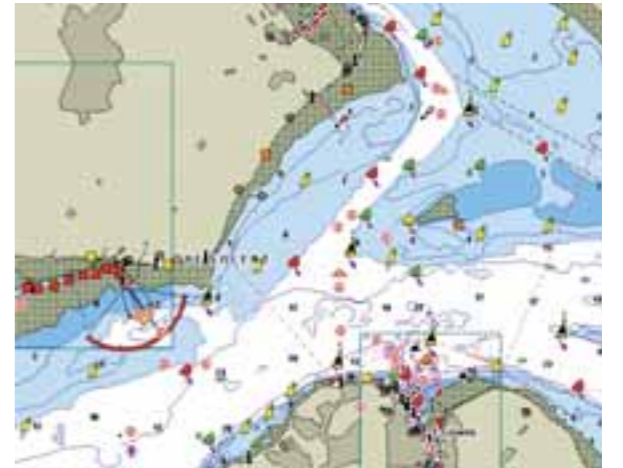
Vue aérienne avec Navionics® Platinum+

Lowrance

La référence des systèmes de détection de par sa précision et sa large gamme de produits aux tarifs compétitifs.

Lowrance NauticPath™ International

Pour vos déplacements dans les eaux internationales, profitez des cartes marines 2D pour GPS Lowrance, préchargées sur une carte mémoire SD. Carte NauticPath™ haute résolution pour une navigation côtière ou en haute mer, offrant de nombreuses zones d'affichage à un prix très compétitif. Chaque carte NauticPath™ International est préchargée sur une carte mémoire SD à insérer dans votre GPS Lowrance compatible pour une plus grande simplicité d'utilisation. Pour en savoir plus sur les cartes marines, visitez la rubrique Cartographie du site www.lowrance.com.



Options cartographiques	Réf.
Toutes les cartes Navionics®	www.navionics.com
NauticPath International	
NP-Europe de l'Ouest	108-195
NP-Europe du Nord	108-196
NP-Méditerranée	108-197
NP-Afrique/Moyen-Orient/Inde	108-198
NP-SE Asie/Îles du Pacifique	108-199
NP-Australie/Nouvelle-Zélande	108-200
NP-Japon/Asie de l'Est	108-201

HDS



	HDS-10	HDS-8	HDS-7	HDS-5	HDS-5x
Écran	TFT SolarMAX™ PLUS couleur 16 bits, diag. de 26,4 cm	TFT SolarMAX™ PLUS couleur, 16 bits, diag. de 21,3 cm	TFT SolarMAX™ PLUS couleur, 16 bits, diag. de 12,7 cm	TFT SolarMAX™ PLUS couleur, 16 bits, diag. de 12,7 cm	TFT SolarMAX™ PLUS couleur, 16 bits, diag. de 12,7 cm
Résolution	SVGA 600 x 800 pixels	SVGA 600 x 800 pixels	Full VGA 480 x 640 pixels	Contraste élevé 480 x 480 pixels	Contraste élevé 480 x 480 pixels
Rétro-éclairage	Eclairage écran / clavier par LED blanche réglable	Eclairage écran / clavier par LED blanche réglable	Eclairage écran / clavier par LED blanche réglable	Écran + clavier : réglage par cathode froide fluorescente	Écran + clavier : réglage par cathode froide fluorescente
Puissance	250 W/32 W RMS réel ; équivalent à 30 000W/3750 W RMS analogique	250 W/32 W RMS réel ; équivalent à 30 000W/3750 W RMS analogique	250 W/32 W RMS réel ; équivalent à 30 000W/3750 W RMS analogique	250 W/32 W RMS réel ; équivalent à 30 000W/3750 W RMS analogique	250 W/32 W RMS réel ; équivalent à 30 000W/3750 W RMS analogique
Fréquences de fonctionnement	50/200 kHz ou 83/200 kHz	50/200 kHz ou 83/200 kHz	50/200 kHz ou 83/200 kHz	50/200 kHz ou 83/200 kHz	50/200 kHz ou 83/200 kHz
Profondeur	Jusqu'à 1524 m Selon la sonde*	Jusqu'à 1524 m Selon la sonde*	Jusqu'à 1524 m Selon la sonde*	Jusqu'à 1524 m Selon la sonde*	Jusqu'à 1524 m Selon la sonde*
Tension d'alimentation	10 à 17 Vcc	10 à 17 Vcc	10 à 17 Vcc	10 à 17 Vcc	10 à 17 Vcc
Récepteur/antenne GPS	Intégrée haute sensibilité GPS 16 canaux +WAAS+EGNOS+MSAS	GPS 16 canaux +WAAS+EGNOS+MSAS intégré, haute sensibilité	GPS 16 canaux +WAAS+EGNOS+MSAS intégré, haute sensibilité	GPS 16 canaux +WAAS+EGNOS+MSAS intégré, haute sensibilité	N.A.
Gestion des waypoints	5000 waypoints, 200 routes, 10 traces (12 000 points par trace) ; icônes spécifiques à la navigation et à la pêche	5000 waypoints, 200 routes, 10 traces (12 000 points par trace) ; icônes spécifiques à la navigation et à la pêche	5000 waypoints, 200 routes, 10 traces (12 000 points par trace) ; icônes spécifiques à la navigation et à la pêche	5000 waypoints, 200 routes, 10 traces (12 000 points par trace) ; icônes spécifiques à la navigation et à la pêche	N.A.
Communication	Compatibilité : NMEA 2000®, NMEA 0183 et Ethernet/Lowrance	Compatibilité : NMEA 2000®, NMEA 0183 et Ethernet/Lowrance	Compatibilité : NMEA 2000®, NMEA 0183 et Ethernet/Lowrance	Compatibilité : NMEA 2000®, NMEA 0183 et Ethernet/Lowrance	Compatibilité : NMEA 2000®, NMEA 0183 et Ethernet/Lowrance
Langues	23	23	23	23	23
Lecteurs de carte mémoire	Deux (2) lecteurs de cartes SD/MMC dédiés à la cartographie ou à l'enregistrement des données de sondage et de navigation	Deux (2) lecteurs de cartes SD/MMC dédiés à la cartographie ou à l'enregistrement des données de sondage et de navigation	Un (1) lecteur de cartes SD/MMC dédié à la cartographie ou à l'enregistrement des données de sondage et de navigation	Un (1) lecteur de cartes SD/MMC dédié à la cartographie ou à l'enregistrement des données de sondage et de navigation	N.A.
Dimensions (l x H x P)	22,5 cm 31,2 cm 9,2 cm Boîtier scellé et étanche, adapté à une utilisation en eau de mer	19,7 cm 26,9 cm 9,4 cm Boîtier scellé et étanche, adapté à une utilisation en eau de mer	16,4 cm 22,3 cm 8,8 cm Boîtier scellé et étanche, adapté à une utilisation en eau de mer	14,5 cm 18,4 cm 8,8 cm Boîtier scellé et étanche, adapté à une utilisation en eau de mer	14,5 cm 18,4 cm 8,8 cm Boîtier scellé et étanche, adapté à une utilisation en eau de mer

Traceurs de cartes HDS



	HDS-10m	HDS-8m	HDS-7m	HDS-5m	GlobalMap® 5150c
Écran	TFT SolarMAX™ PLUS couleur 16 bits, diag. de 26,4 cm	TFT SolarMAX™ PLUS couleur 16 bits, diag. de 21,3 cm	TFT SolarMAX™ PLUS couleur 16 bits, diag. de 16,3 cm	TFT SolarMAX™ PLUS couleur 16 bits, diag. de 12,7 cm	TFT couleur 16 bits, diag. de 12,7 cm
Résolution	SVGA 600 x 800 pixels	SVGA 600 x 800 pixels	Full VGA 480 x 640 pixels	Contraste élevé 480 x 480 pixels	Full VGA 640 x 480 pixels
Rétro-éclairage	Eclairage écran / clavier par LED blanche réglable	Eclairage écran / clavier par LED blanche réglable	Eclairage écran / clavier par LED blanche réglable	Écran + clavier : réglage par cathode froide fluorescente	Écran + clavier : réglage par cathode froide fluorescente
Tension d'alimentation	10 à 17 Vcc	10 à 17 Vcc	10 à 17 Vcc	10 à 17 Vcc	10 à 17 Vcc
Récepteur/antenne GPS	GPS (+WAAS+EGNOS+MSAS) haute sensibilité 16 canaux intégré	GPS (+WAAS+EGNOS+MSAS) haute sensibilité 16 canaux intégré	GPS (+WAAS+EGNOS+MSAS) haute sensibilité 16 canaux intégré	GPS (+WAAS+EGNOS+MSAS) haute sensibilité 16 canaux intégré	GPS 12 canaux externe
Gestion des waypoints	5000 waypoints, 200 routes, 10 traces (12 000 points par trace) ; icônes spécifiques à la navigation et à la pêche	5000 waypoints, 200 routes, 10 traces (12 000 points par trace) ; icônes spécifiques à la navigation et à la pêche	5000 waypoints, 200 routes, 10 traces (12 000 points par trace) ; icônes spécifiques à la navigation et à la pêche	5000 waypoints, 200 routes, 10 traces (12 000 points par trace) ; icônes spécifiques à la navigation et à la pêche	1000 waypoints, 100 routes ; jusqu'à 100 traces (10000 points par trace) ; icônes spécifiques à la navigation et à la pêche
Communication	Compatibilité : NMEA 2000®, NMEA 0183 et Ethernet/Lowrance	Compatibilité : NMEA 2000®, NMEA 0183 et Ethernet/Lowrance	Compatibilité : NMEA 2000®, NMEA 0183 et Ethernet/Lowrance	Compatibilité : NMEA 2000®, NMEA 0183 et Ethernet/Lowrance	NMEA 0183
Langues	23	23	23	23	10
Lecteurs de cartes	Deux (2) lecteurs de cartes SD/MMC dédiés à la cartographie ou à l'enregistrement des données de sondage et de navigation	Deux (2) lecteurs de cartes SD/MMC dédiés à la cartographie ou à l'enregistrement des données de sondage et de navigation	Un (1) lecteur de cartes SD/MMC dédié à la cartographie ou à l'enregistrement des données de sondage et de navigation	Un (1) lecteur de cartes SD/MMC dédié à la cartographie ou à l'enregistrement des données de sondage et de navigation	Un (1) lecteur de cartes SD/MMC dédié à la cartographie ou à l'enregistrement des données de sondage et de navigation
Dimensions (l x H x P)	22,5 cm 31,2 cm 9,2 cm Boîtier scellé et étanche, adapté à une utilisation en eau de mer	19,7 cm 26,9 cm 9,4 cm Boîtier scellé et étanche, adapté à une utilisation en eau de mer	16,4 cm 22,3 cm 8,8 cm Boîtier scellé et étanche, adapté à une utilisation en eau de mer	14,5 cm 18,4 cm 8,8 cm Boîtier scellé et étanche, adapté à une utilisation en eau de mer	13,6 cm 17,6 cm 8,6 cm Boîtier scellé et étanche, adapté à une utilisation en eau de mer

* La profondeur dépend de la configuration de la sonde et de son installation, de la composition du fond marin et des conditions. La portée des sondeurs est toujours plus grande en eau douce qu'en eau de mer.

Caractéristique échosondeur



	X135	X136c DF	X125	X96	X50 ds	X67c	X52	X59 df	M52i
Écran	Film SuperTwist, diag. de 12,7 cm	Film SuperTwist, diag. de 12,7 cm	Film SuperTwist, diag. de 12,7 cm	Film SuperTwist, diag. de 12,7 cm	Film SuperTwist, diag. de 10,2 cm	TFT à matrice active 256 couleurs, diag. de 8,9 cm	Film SuperTwist, diag. de 10,2 cm	Film SuperTwist, diag. de 10,2 cm	Film SuperTwist, diag. de 10,2 cm
Résolution	480 x 480 (230400 pixels)	480 x 480 (230400 pixels)	480 x 480 (230400 pixels)	320 x 320 (102400 pixels)	240 x 160 (38400 pixels)	320 x 240 (102400 pixels)	240 x 160 (38400 pixels)	240 x 160 (38400 pixels)	240 x 160 (38400 pixels)
Rétro-éclairage	Écran + clavier : LED blanche	Écran + clavier : LED blanche	Écran + clavier : LED orange	Écran + clavier : à incandescence	Écran + clavier : à incandescence	Écran + clavier : LED blanche	Écran + clavier : LED blanche	Écran + clavier : LED blanche	Écran + clavier : LED blanche
Puissance	4000 W 500 W RMS	4000 W 500 W RMS	2 400W 300 W RMS	1 500 W 188 W RMS	1 500 W 188 W RMS	800 W 100 W RMS	1 500 W 188 W RMS	2 400W 300 W RMS	800 W 100 W RMS
Fréquence	200 kHz	50/200 kHz	200 kHz	200 kHz	83/200 kHz (double recherche)	200 kHz (utilisation en eau douce ou eau de mer)	200 kHz	50/200 kHz	200 kHz
Profondeur	Jusqu'à 305 m à 200 kHz	Jusqu'à 762 m à 50 kHz	Jusqu'à 274 m à 200 kHz	Jusqu'à 244 m à 200 kHz	Jusqu'à 305 m à 83 kHz	Jusqu'à 183 m à 200 kHz	Jusqu'à 183 m à 200 kHz	Jusqu'à 457 m à 50 kHz	Jusqu'à 183 m à 50 kHz
Tension d'alimentation	10 à 17 Vcc	10 à 17 Vcc	10 à 17 Vcc	10 à 17 Vcc	10 à 17 Vcc	10 à 17 Vcc	10 à 17 Vcc	10 à 17 Vcc	10 à 17 Vcc
Temp. de l'eau	Standard (selon les sondes)	Standard (selon les sondes)	Standard (selon les sondes)	Standard (selon les sondes)	Standard (selon les sondes)	Standard (selon les sondes)	Standard (selon les sondes)	Standard (selon les sondes)	Standard (selon les sondes)
Principales fonctions	GRAYLINE™, ASP™, zoom en écran partagé, HyperScroll™, FishReveal™, NMEA 2000®	GRAYLINE™, ASP™, zoom en écran partagé, HyperScroll™, FishReveal™, NMEA 2000®	GRAYLINE™, ASP™, zoom en écran partagé, HyperScroll™, FishReveal™	GRAYLINE™, ASP™, zoom en écran partagé, HyperScroll™, FishReveal™	GRAYLINE™, ASP™, zoom en écran partagé, HyperScroll™	COLORLINE™, ASP™, zoom en écran partagé, HyperScroll™	GRAYLINE™, ASP™, zoom en écran partagé, FishReveal™, NMEA 2000®	GRAYLINE™, ASP™, zoom en écran partagé, HyperScroll™, FishReveal™, NMEA 2000®	Les mêmes que le X50 ds, avec en plus un GPS 12 canaux intégré
Alarmes	Basse, haute, poisson, zone	Basse, haute, poisson, zone	Basse, haute, poisson, zone	Basse, haute, poisson	Basse, haute, poisson	Basse, haute, poisson	Basse, haute, poisson	Basse, haute, poisson	Alarmes sondeur et GPS
Vitesse/Distance	En option	Standard (selon les sondes)	En option	En option	N.A.	En option	En option	Standard (selon les sondes)	En option
Dimensions (l x H x P)	17,6 cm 13,8 cm 8,6 cm Boîtier scellé et étanche	17,6 cm 13,8 cm 8,6 cm Boîtier scellé et étanche	17,6 cm 13,8 cm 8,6 cm Boîtier scellé et étanche	17,6 cm 13,8 cm 8,6 cm Boîtier scellé et étanche	10,8 cm 14,7 cm 6,4 cm Boîtier scellé et étanche	10,8 cm 14,7 cm 6,4 cm Boîtier scellé et étanche	13,6 cm 13,2 cm 6,6 cm Boîtier scellé et étanche	13,6 cm 13,2 cm 6,6 cm Boîtier scellé et étanche	14,7 cm 10,8 cm 9,2 cm Boîtier scellé et étanche



VHF



Caractéristiques VHF/GPS	LVR-880 fixe	Fixe LVR-250	Combo portable LHR-80
Dimensions (HWD) et poids – hors support, micro et antenne	96 x 180 x 156 mm 1,66 kg	72 x 160 x 156 mm 1,29 kg	139 x 67,8 x 38,1 mm 318 g, avec batterie
Écran LCD (H x I)	FSTN rétro-éclairé Graphique (64 x 128 pixels) 33 x 71 mm	FSTN rétro-éclairé 26 x 46 mm 4 lignes de 12 caractères + icônes	FSTN rétro-éclairé Graphique (128 x 128 pixels) 38,7 x 38,7 mm
Banque de canaux et type de sélecteur	Tous les canaux internationaux + canaux spécifiques par pays	Tous les canaux internationaux + canaux spécifiques par pays	Tous les canaux internationaux + canaux spécifiques par pays + nom des canaux
Fonctions du micro à main	Bouton PTT, Hi/Lo, CH16, 3CH, canal +/-, haut-parleur et rétro-éclairage intégrés	Bouton PTT, Hi/Lo, CH16, 3CH, canal +/-, haut-parleur et rétro-éclairage intégrés	—
Alimentation électrique/ autonomie	13,8 Vcc ±15 %	13,8 Vcc ±15 %	7,4 V – 1400 mAh Li-Polymère > 8 h (5 W, 5 %, 5 %, 90 %) > 9 h (1 W, 5 %, 5 %, 90 %) indicateur de niveau de charge
Puissance de sortie audio	2 W-8Ω à 10 % de distorsion Haut-parleur intégré 94 dBA, 4 W-4 Ω à 10 % de distorsion avec haut-parleur externe	2 W-8Ω à 10 % de distorsion Haut-parleur intégré 89 dBA, 4 W-4 Ω à 10 % de distorsion avec haut-parleur externe	Haut-parleur intégré 250 mW
Appel sélectif numérique - ASN	Classe D	Classe D	—
Types d'appels ASN	Tous appels disponibles, y compris appel de demande de position et fonction Track-Your-Buddy®	Tous appels disponibles, y compris appel de demande de position	—
Répertoire/Numéro MMSI	20 individuels + groupe MMSI + MMSI utilisateur	20 individuels + groupe MMSI + MMSI utilisateur	ATIS MMSID
Chercher un ami	—	—	OUI
Historique des appels	20 individuels /10 détresse	20 individuels /10 détresse	—
Entrée + sortie GPS	NMEA 0183/NMEA 2000®	NMEA 0183	Sortie NMEA 0183 sur support
Porte-voix avec fonction interphone en retour Haut-parleur externe	Puissant mégaphone 22 W avec interphone manuel/ automatique et prise de haut-parleur externe	Pas de porte-voix, prise de haut-parleur externe	—
Navigation avec waypoints et MOB	200 waypoints avec fonction de ralliement instantanée (GO)	—	500 waypoints avec fonction de ralliement instantanée (GO). Une route avec 360 points de trace/contrôle. Possibilité d'indiquer les 5 waypoints les plus proches
Radio stéréo FM	Bandes États-Unis/Europe/Australie	—	—
Local/Distance	OUI	OUI	OUI
Balayage/sélection des 3 canaux préférés	OUI	OUI	OUI
Sensibilité Sinad 12 dB	.25 µV (à distance)/2,5 µV (local)	.25 µV (à distance)/2,5 µV (local)	.25 µV
Autres fonctionnalités standard	Kit d'encastrement et capot de protection	Kit d'encastrement et capot de protection	ELLE FLOTTE. Récepteur GPS 12 canaux intégré avec sortie latitude/longitude, écran traceur de routes navigation Great Circle, curseur et icônes de waypoints locaux

Caractéristiques communes à toutes les radios VHF :

- Puissance d'émission :** 25 W/1 W version fixe, 5 W/1 W version portable + indicateurs
- Consommation :** 6 A à 25 W/1,5 A à 1 W (VHF fixe)
- Contrôle des piles :** Oui – indicateur de niveau
- Distance de sécurité du compas :** 45 cm (VHF fixe)
- Plage de température :** -15 à 50 °C
- Degré d'étanchéité :** JIS-7
- Connecteur d'antenne :** SO-239 ; SMB (Portable)
- Protection de l'émetteur :** Court-circuit / Circuit ouvert d'antenne
- Distorsion de modulation :** < 4 % à 1 kHz avec un écart de ± 3 kHz
- Contrôle de fréquence :** PLL avec stabilité ±10 ppm
- Écart de fréquence max. :** ± 5 kHz
- Double veille :** Oui
- Niveau de bruit résiduel :** > -40 dB sans squelch
- Niveau de bruit des bandes voisines :** > 65 dB
- Réponse parasite :** > 65 dB
- Taux de rejet d'intermodulation :** > 65 dB
- Niveau de bruit résiduel :** > -40 dB sans squelch



GPS portable iFinder®



	iFINDER® HUNT c	iFINDER® EXPEDITION™ c	iFINDER® H2O c	iFINDER® H2O	iFINDER® GO2
Récepteur	GPS 16 canaux +WAAS	GPS 16 canaux +WAAS	GPS 16 canaux +WAAS	GPS 12 canaux +WAAS	GPS 16 canaux +WAAS
Écran	TFT 320 x 240 pixels, 256 couleurs, diag. de 7,2 cm, rétro-éclairage par LED blanche	TFT 320 x 240 pixels, 256 couleurs, diag. de 7,2 cm, rétro-éclairage par LED blanche	TFT 320 x 240 pixels, 256 couleurs, diag. de 7,2 cm, rétro-éclairage par LED blanche	Film SuperTwist, 240 x 180 pixels, diag. de 7,6 cm, rétro-éclairage par LED blanche	Film SuperTwist, 200 x 140 pixels, diag. de 5 cm, rétro-éclairage par LED orange
Options cartographiques	Lecteur pour cartes MMC/SD pour afficher les cartes FreedomMaps™, NauticPath™ et Navionics®	Lecteur pour cartes MMC/SD pour afficher les cartes FreedomMaps™, NauticPath™ et Navionics®	Lecteur pour cartes MMC/SD pour afficher les cartes FreedomMaps™, NauticPath™ et Navionics®	Lecteur pour cartes MMC/SD pour afficher les cartes FreedomMaps™, NauticPath™ et Navionics®	N.A.
Principales fonctions	Compas, baromètre, mode chasse, mode scout, lecteur MP3, enregistreur vocal, 10 langues, NMEA 0183, mémoire de sauvegarde	Compas, baromètre, mode chasse, mode scout, lecteur MP3, enregistreur vocal, 10 langues, NMEA 0183, mémoire de sauvegarde	10 langues, NMEA 0183, mémoire de sauvegarde	10 langues, NMEA 0183, mémoire de sauvegarde	10 langues, NMEA 0183, mémoire de sauvegarde
Points de position	2000 waypoints et 1000 marques d'événement	1000 waypoints et 1000 marques d'événement	1000 waypoints et 1000 marques d'événement	1000 waypoints et 1000 marques d'événement	1000 waypoints et 1000 marques d'événement
Routes/traces	100 routes et 100 traces (10 000 points par trace)	100 routes et 100 traces (10 000 points par trace)	100 routes et 100 traces (10 000 points par trace)	100 routes et 100 traces (10 000 points par trace)	100 routes et 100 traces (10 000 points par trace)
icônes	63 + 17 icônes spécifiques de chasse	63	63	42	42
Zoom	40 niveaux, .02-4000 milles 32 niveaux .02-4000 km	40 niveaux, .02-4000 milles 32 niveaux .02-4000 km	40 niveaux, .02-4000 milles 32 niveaux .02-4000 km	40 niveaux, .02-4000 milles 32 niveaux .02-4000 km	40 niveaux, .02-4000 milles 32 niveaux .02-4000 km
Dimensions (l x H x P)	6,4 cm 14,2 cm 3 cm	6,4 cm 14,2 cm 3 cm	6,4 cm 14,2 cm 3 cm	6,4 cm 14,2 cm 3 cm	5,4 cm 13,1 cm 3,15 cm
Puissance d'entrée	3 Vcc (avec 2 piles AA) ou 5-35Vcc avec câble d'alimentation en accessoire	3 Vcc (avec 2 piles AA) ou 5-35Vcc avec câble d'alimentation en accessoire	3 Vcc (avec 2 piles AA) ou 5-35Vcc avec câble d'alimentation en accessoire	3 Vcc (avec 2 piles AA) ou 5-35Vcc avec câble d'alimentation en accessoire	3 Vcc (avec 2 piles AA) ou 5-35Vcc avec câble d'alimentation en accessoire
Autonomie (avec mises à jour toutes les secondes)	Jusqu'à 16 heures	Jusqu'à 14 heures	Jusqu'à 14 heures	Jusqu'à 12 heures	Jusqu'à 50 heures
Poids (avec batterie)	247 g	247 g	247 g	247 g	152 g

Radar



	LRA-1800	LRA-2400
Type	Radôme	Radôme
Dimensions/poids	45 cm/ 4,2 kg	60 cm/ 10 kg
Puissance de sortie	2 kW	4 kW
Portée max.	24 nm	48 nm
Largeur de faisceau (H/V)	5,2°/25°	4°/25°
Tension d'alimentation	10,8–15,6 Vcc	10,8–42 Vcc
Vitesse de rotation	27 t/min	27 t/min



** Les données techniques des produits sont susceptibles de changer sans préavis.

À propos de Navico

Navico est la société mère de cinq grandes marques d'électronique marine : B&G, Eagle, Lowrance, Northstar et Simrad. Navico emploie 2500 personnes dans le monde et son siège social se trouve à Oslo en Norvège. L'entreprise a des sites de développement et de production aux États-Unis, au Mexique, au Royaume-Uni, en Norvège et en Nouvelle-Zélande.

Navico EMEA (Europe, Moyen-Orient, Afrique)

Strandveien 18
1327 Lysaker
Oslo
Norvège

Pour en savoir plus et connaître nos distributeurs dans le monde, rendez-vous sur www.lowrance.com

Toutes les marques commerciales appartiennent à leurs propriétaires respectifs. Les produits, les fonctions et les caractéristiques présentés dans ce catalogue représentent les informations les plus récentes disponibles au moment de l'impression et sont susceptibles d'être modifiées sans préavis. Toujours à la recherche d'améliorations, Lowrance se réserve le droit d'apporter des changements à ses produits et ne s'engage aucunement à modifier en conséquence les équipements ou articles déjà livrés. ©2008 Navico, Inc.